

Татьяна Долгих, Риелтор

**89251234567**

**Тюменская область, Тюмень, ул. Вадима Бованенко, 12**

**7 757 750 ₽**

Тюменская область, Тюмень, ул. Вадима Бованенко, 12

Улица

[улица Вадима Бованенко](#)

## Квартира

Количество комнат

2

Общая площадь

48.2 м<sup>2</sup>

Этаж

19/21

## Детали объекта

Тип сделки

Продам

Раздел

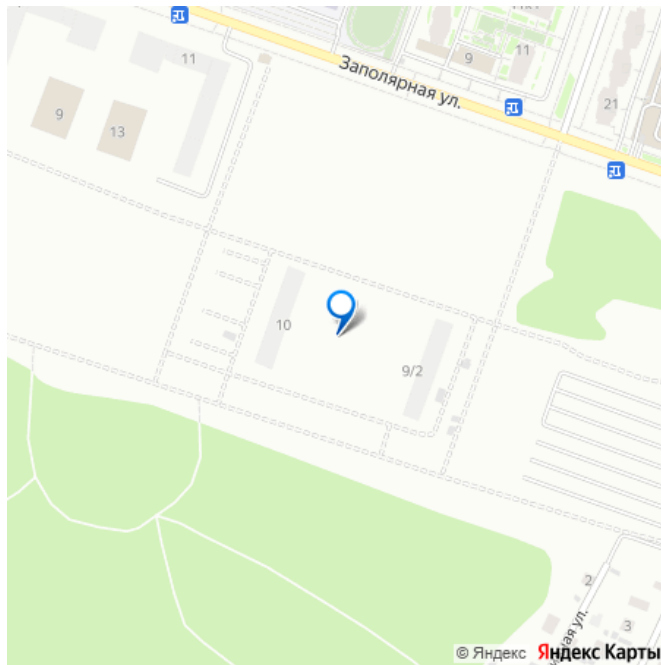
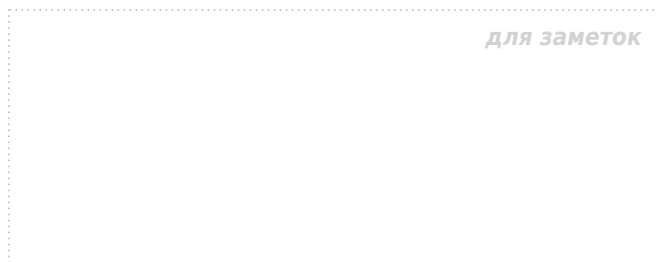
[Квартиры](#)

Ремонт

с отделкой

Квартира в новостройке

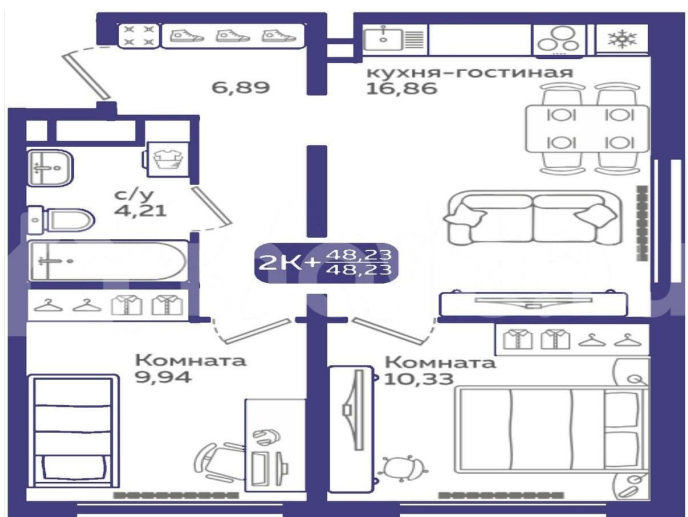
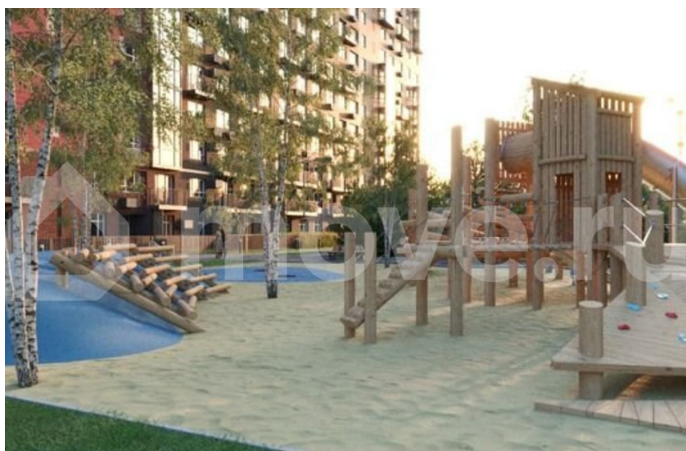
да

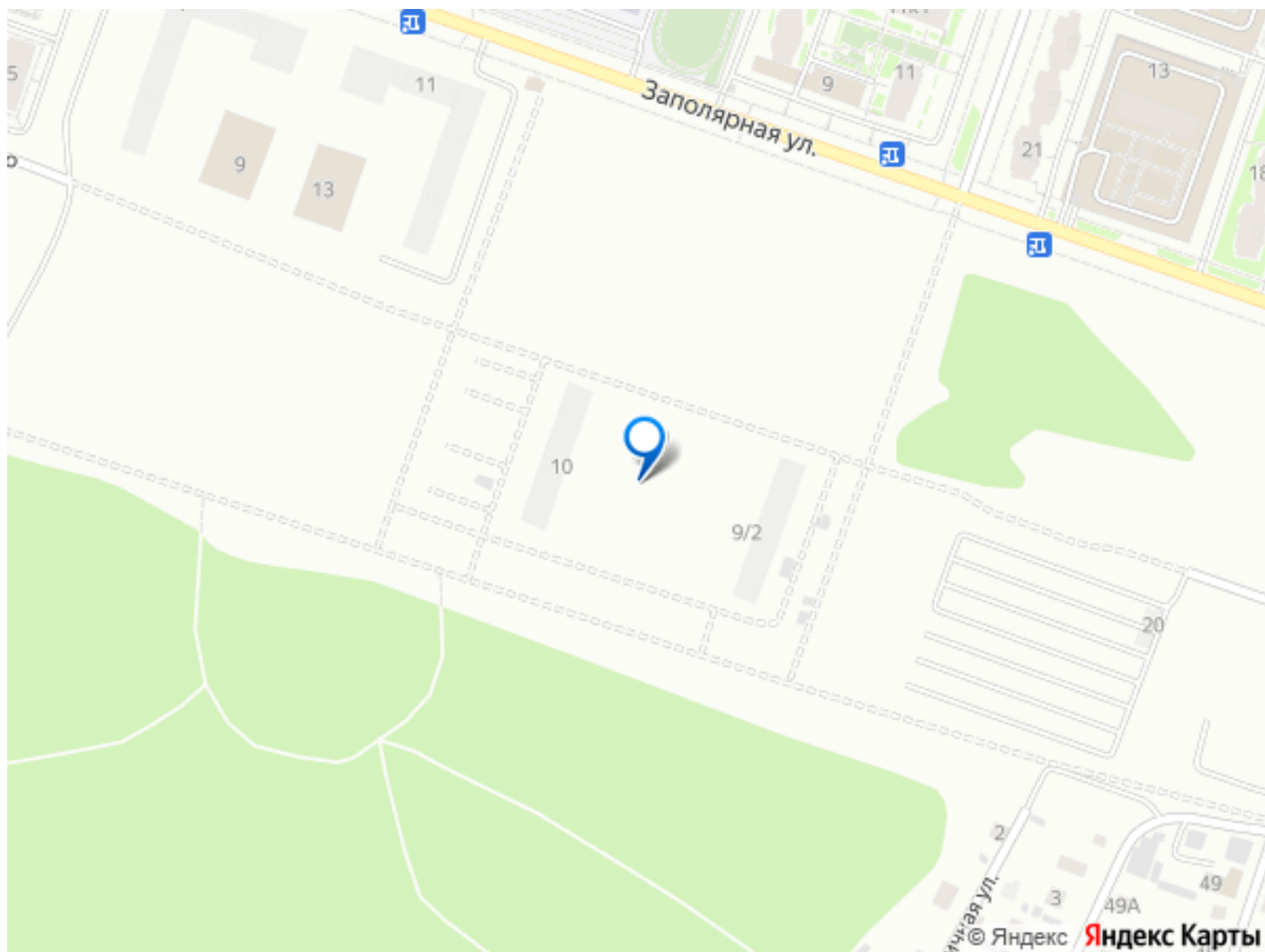


## Описание

— Ипотека под 3,9% на весь срок! — Скидки для участников СВО! — С отделкой! В сердце будущего парка: Каждый день вы будете наслаждаться свежим воздухом и

живописными видами. Скоро здесь откроется парк, где можно гулять, заниматься спортом и отдыхать всей семьёй! Природный оазис на территории: Сосны высотой до 8 метров, величественные ивы, пушистые берёзы, осины и цветущие яблони создадут атмосферу уюта и гармонии. Лесные массивы сохранены и бережно интегрированы в дизайн квартала. Зеленый сквер площадью 10 000 м?: Прогулки среди сосен, берез и цветущих яблонь подарят вам ощущение единения с природой и помогут расслабиться после рабочего дня. Безопасность и удобства для вас: Бесключевой доступ с Face ID для вашего комфорта. Лапомойка для питомцев – забота о ваших любимцах. Усиленный сигнал в лифтах и видеонаблюдение для вашего спокойствия. Теплый тамбур и зарядки для гаджетов во дворе – всё для вашего удобства. Преимущества покупки у нас: — Покупка БЕЗ КОМИССИИ! — Бесплатная помощь в оформлении ипотеки и подборе квартиры под ваш бюджет. — Выгодные ипотечные условия – рассрочка и льготные программы кредитования. — Подберём квартиру за 1-2 дня с учётом ваших предпочтений. — Гарантированная безопасность сделки. Есть вопросы? Звоните прямо сейчас! Если у вас есть предпочтения по размеру, расположению или другим критериям, сообщите нам! Мы предоставим актуальные предложения и организуем просмотр. На фото – варианты дизайна. Цена, акции и наличие квартир актуальны на момент публикации.





Move.ru - вся недвижимость России