

Создано: 13.01.2026 в 12:16

Обновлено: 27.01.2026 в 04:14

<https://tyumen.move.ru/objects/9287968944>

**Никита Кирилов, Метрика**

**Недвижимость**

**79829327389**

**Тюменская область, Тюмень, улица  
Свердлова, 20**

**5 600 000 ₽**

Тюменская область, Тюмень, улица Свердлова, 20

Улица

[улица Свердлова](#)

## Квартира

Количество комнат

2

Площадь кухни

8.4 м<sup>2</sup>

Общая площадь

49.8 м<sup>2</sup>

Этаж

8/9

## Детали объекта

Тип сделки

Продам

Раздел

[Квартиры](#)

Тип балкона

балкон

Тип санузла

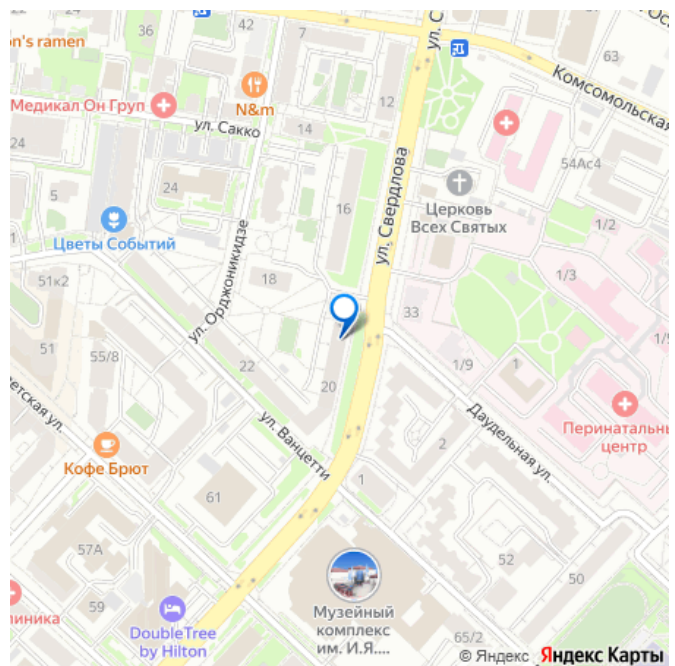
два

Ремонт

без ремонта

Покупка в ипотеку

для заметок

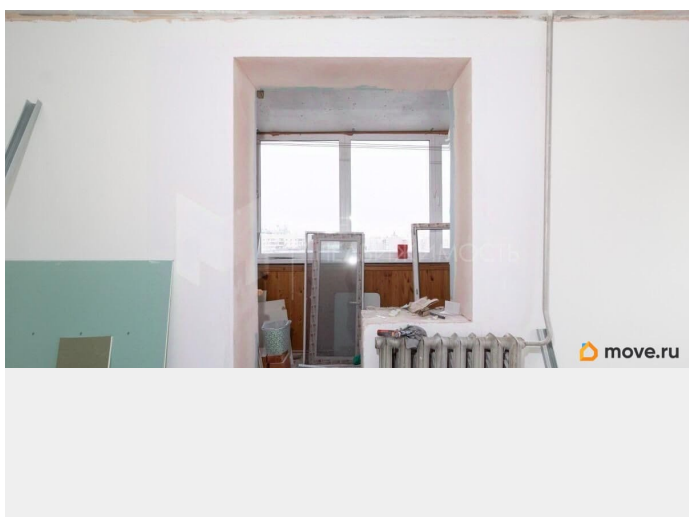
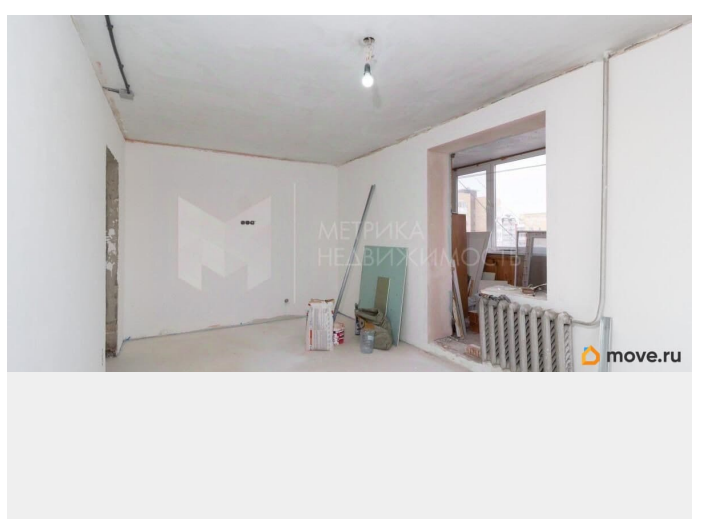
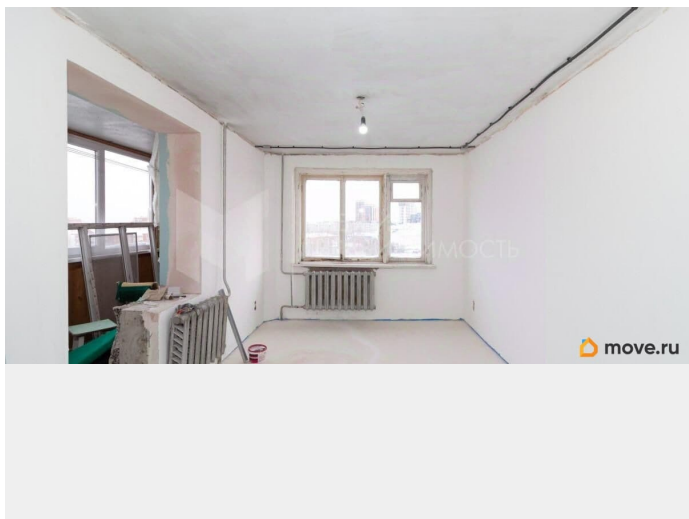
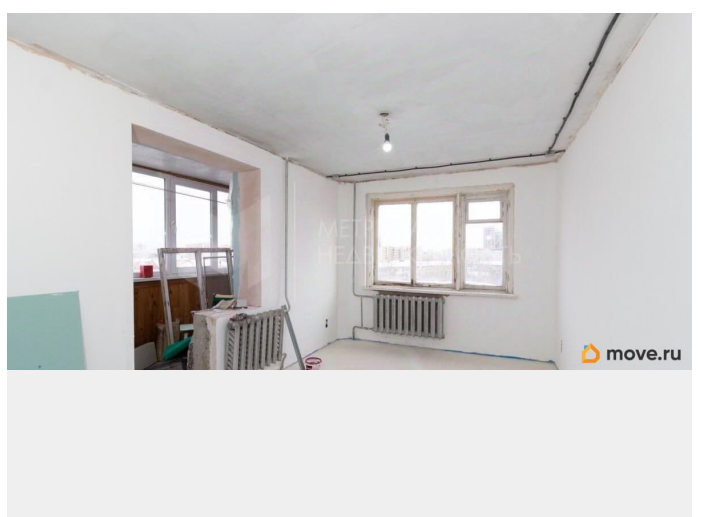
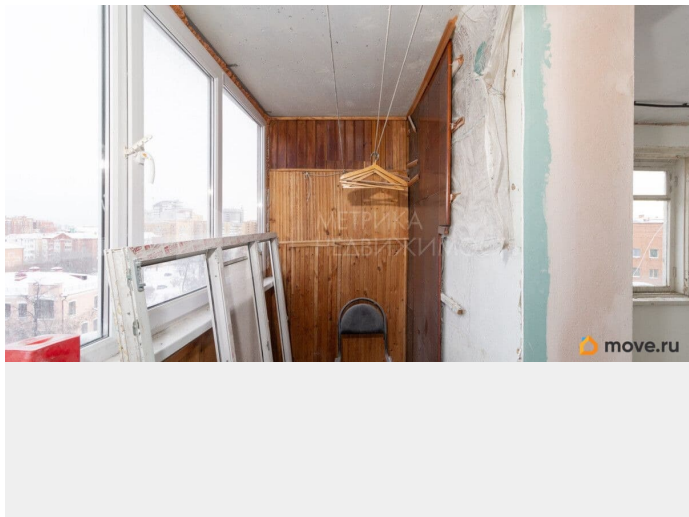
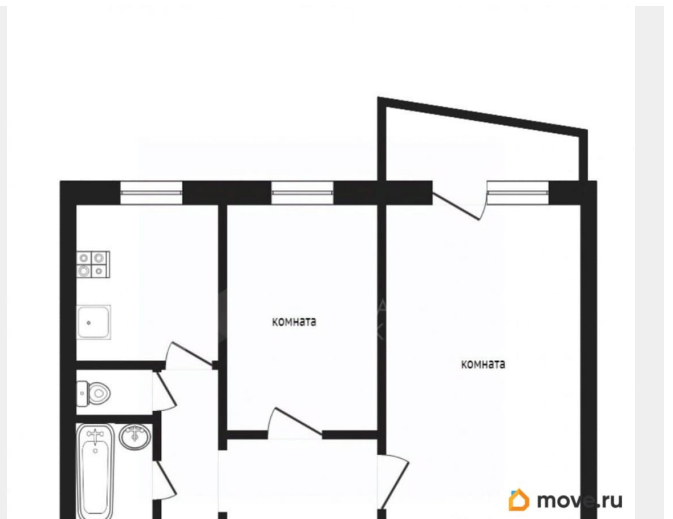
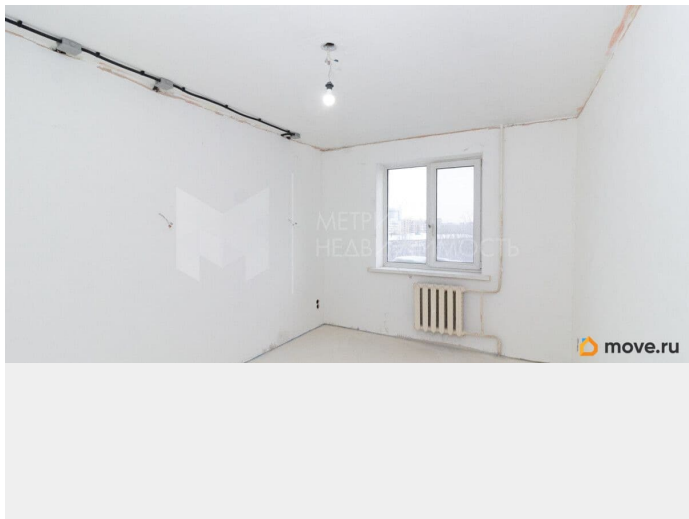


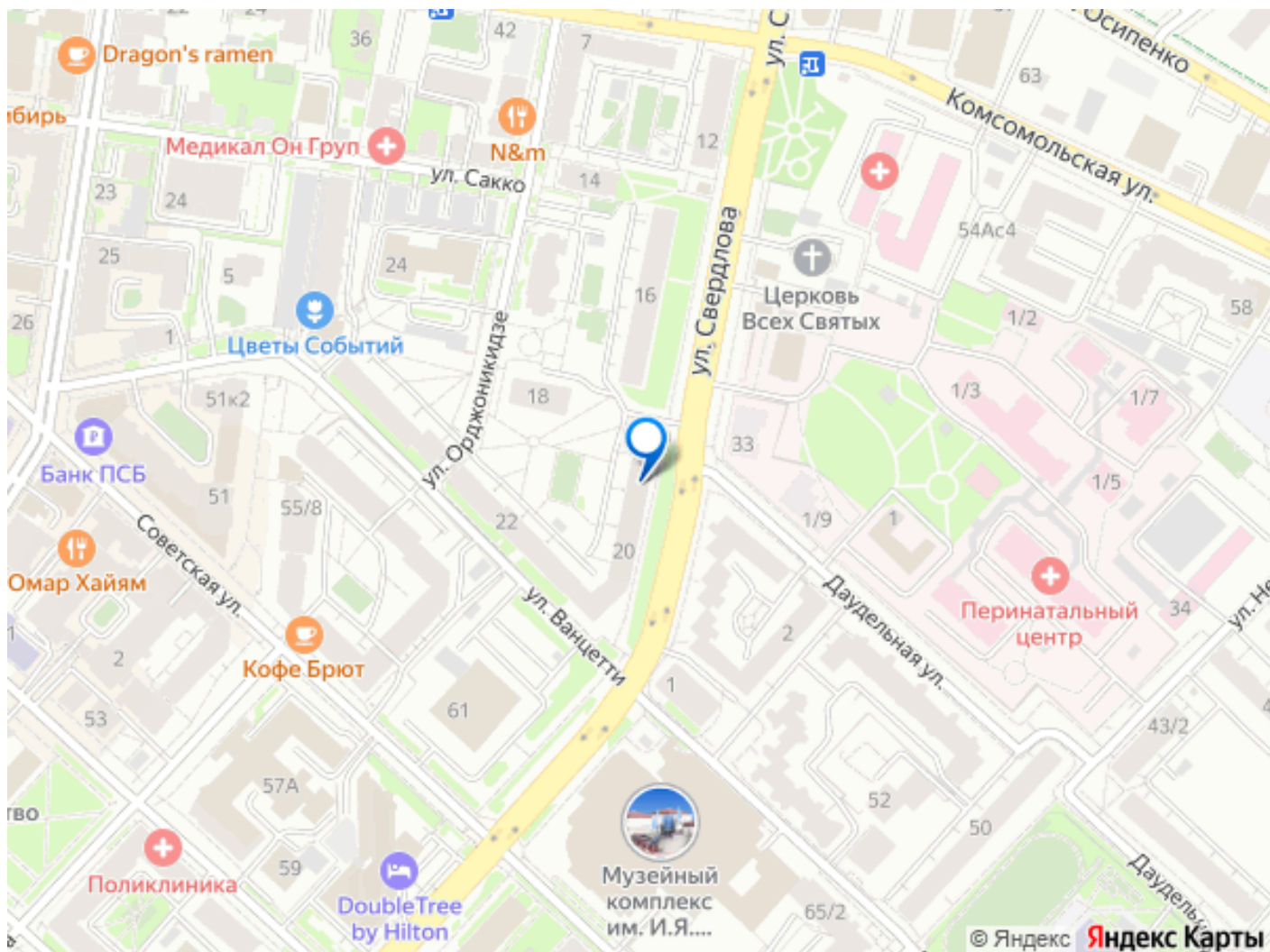
---

возможна ипотека

## Описание

Продаётся уютная двухкомнатная квартира в самом сердце Тюмени! Ищете тёплый, светлый и по-настоящему уютный дом в историческом центре города? Эта квартира — идеальный выбор для тех, кто ценит комфорт, атмосферу уюта и удобство городской жизни! Ремонт: выравнены стены и полы — остаётся лишь добавить немного вашей индивидуальности (косметика на ваш вкус)! Раздельный санузел — практично и удобно для всей семьи. Панорамные окна с видом на храм и зелёный парк — каждое утро начинается с приятных впечатлений! Просторная лоджия — легко превратить в уютную зону отдыха, зимний сад или вместительную систему хранения. Закрытый благоустроенный двор с парковкой за шлагбаумом — безопасно и спокойно. В 2025 году двор полностью реконструирован: новые детская и спортивная площадки — идеально для семей с детьми и тех, кто ведёт активный образ жизни! Подходит под ипотеку — купить квартиру мечты стало ещё проще и доступнее! Расположение в историческом центре — всё необходимое в шаговой доступности: кафе, театры, магазины, школы и парки. Не упустите шанс обрести свой уютный уголок в самом сердце Тюмени! Звоните прямо сейчас — покажем в удобное время! Дополнительно оплачивается комиссия с покупателя. Номер объекта: 3983701





Move.ru - вся недвижимость России