

Захар, Риелтор

89251234567

🕒 Создано: 05.02.2026 в 22:33

Обновлено: 14.04.2026 в 23:00

Тюменская область, Тюмень, ул.

Ботаническая, 1

7 815 000 ₹

Тюменская область, Тюмень, ул. Ботаническая, 1

Улица

[улица Ботаническая](#)



Квартира

Количество комнат

2

Общая площадь

52.1 м²

Этаж

6/25

Детали объекта

Тип сделки

Продам

Раздел

[Квартиры](#)

Ремонт

с отделкой

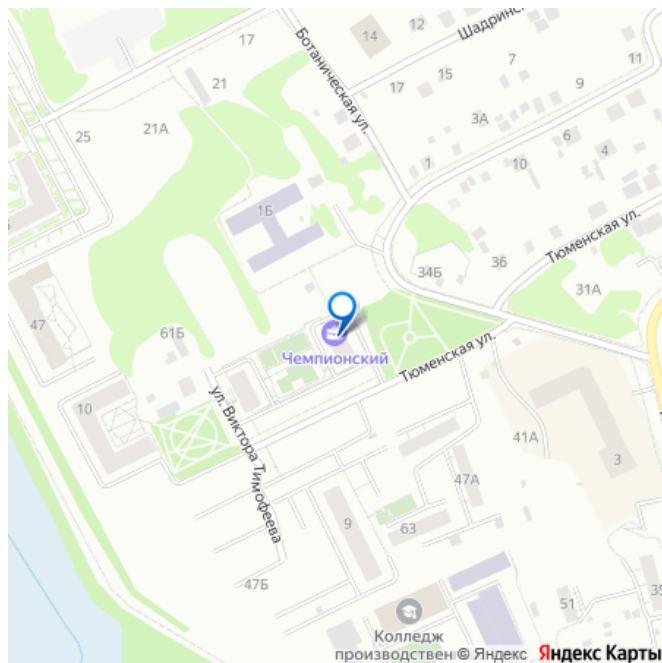
Квартира в новостройке

да

Описание

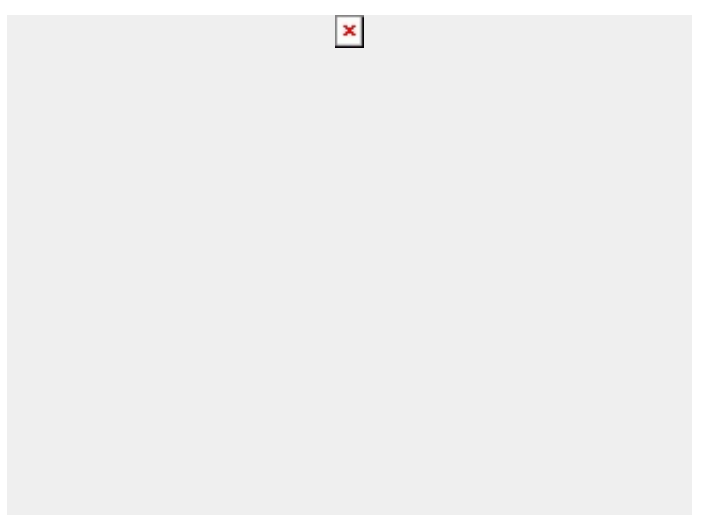
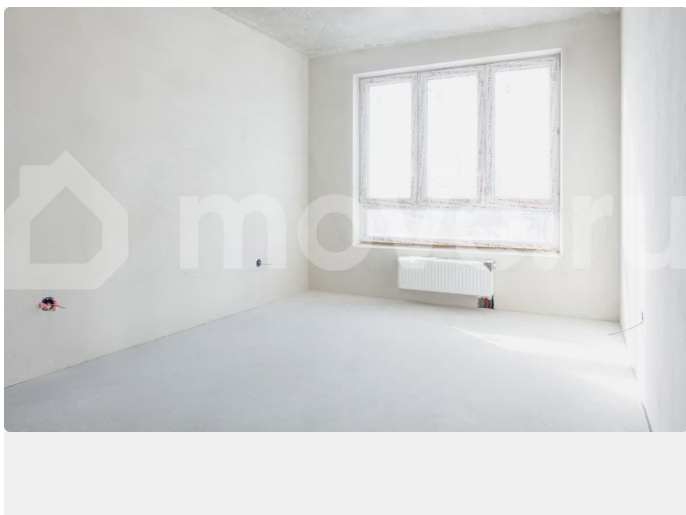
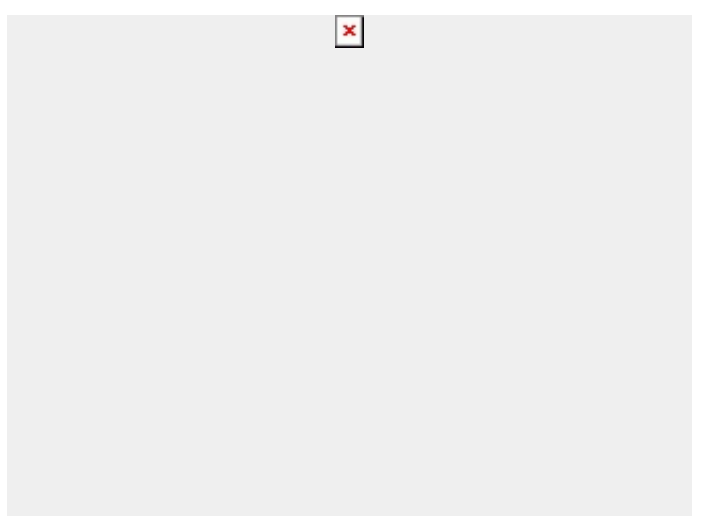
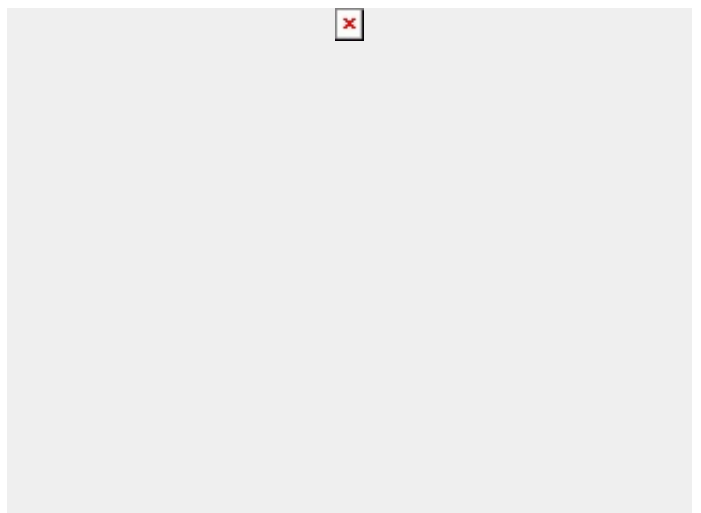
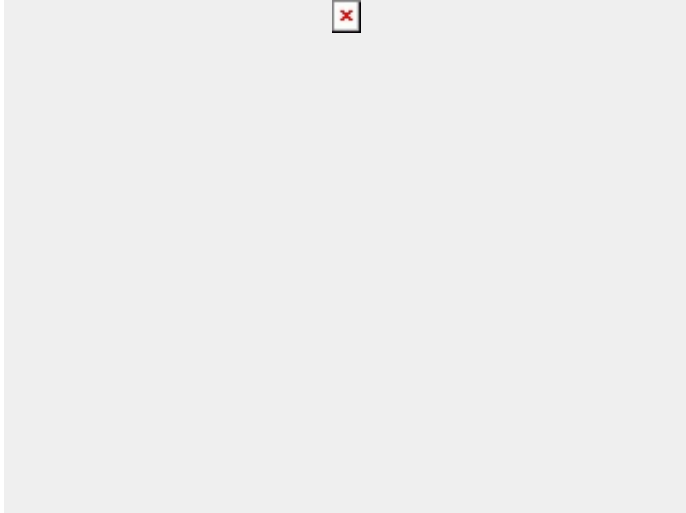
Акции при покупке квартиры: — Скидка за повторную покупку 1%. — Семейная ипотека (от 2,2%), военная ипотека (от 6%), IT ипотека (6%). — Использование маткапитала

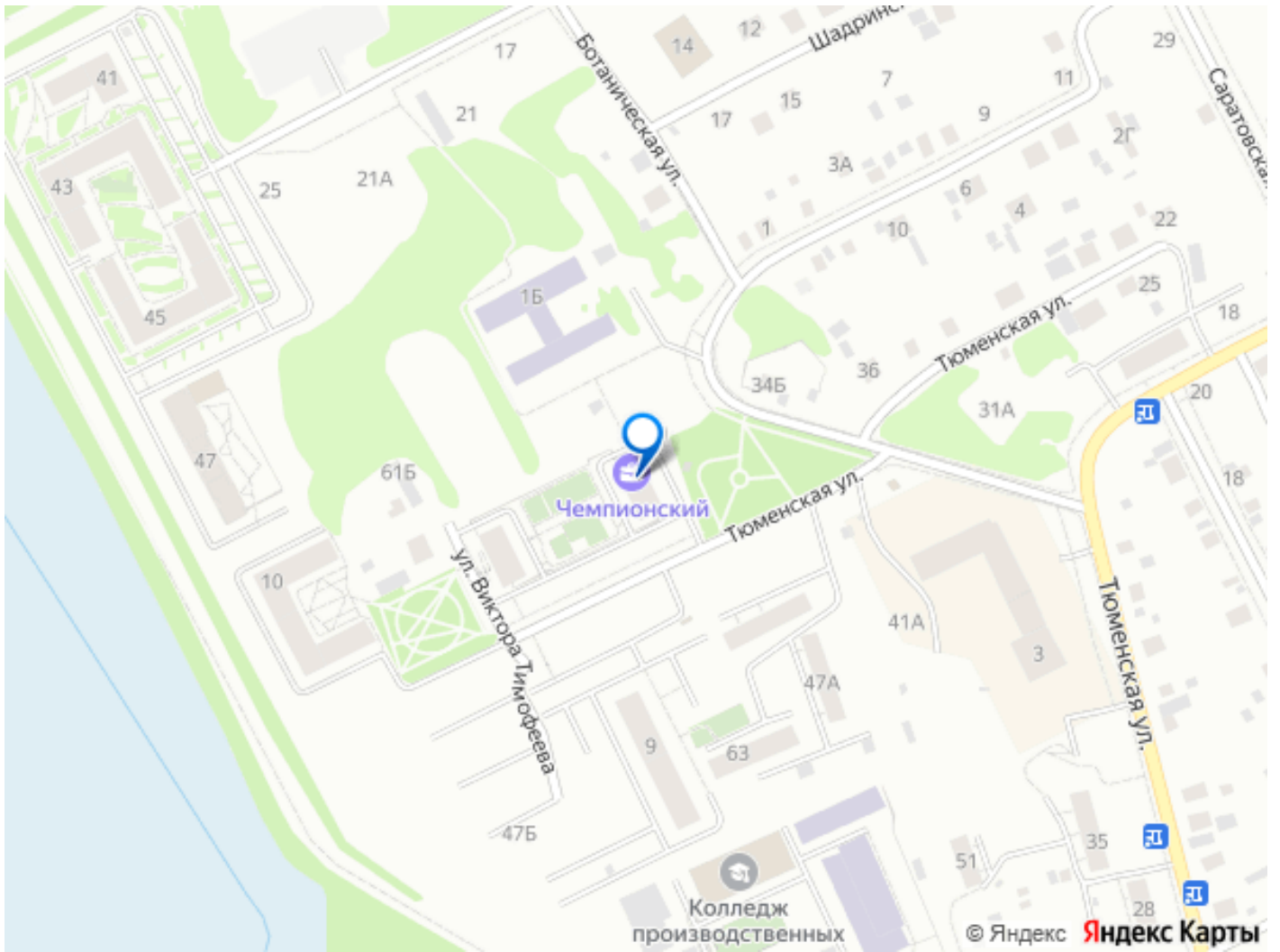
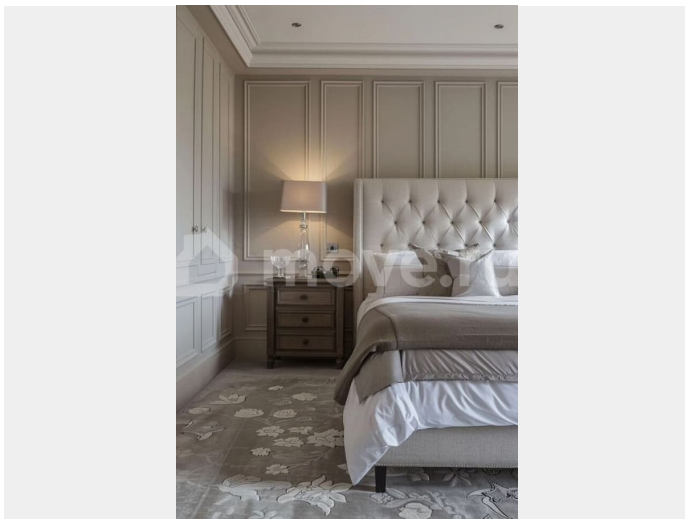
для заметок



и сертификатов переселения как первоначального взноса. — Беспроцентная рассрочка. Продается 2-комнатная квартира в микрорайоне «Чемпионский» от застройщика «Характер Девелопмент» в Тюмени! Кухня-гостиная зонирована на рабочую зону, обеденный стол и гостиную с панорамным остеклением лоджии, которая добавляет света и воздуха. Спальни изолированы. Санузел вмещает душевую кабину, ванну и стиральную машину с надежной вентиляцией. Прихожая продумана: ниша под шкаф, вешалки для верхней одежды, нижние полки для обуви и аксессуаров. Высота потолков 2,7-3,3 м создает ощущение воздуха и свободы, панорамное остекление заливает пространство естественным светом. Дома монолитно-каркасные с кирпичными стенами — надежность и долговечность проверены временем. В подъезде 4-6 скоростных лифтов KONE, включая грузопассажирские для комфортного переезда. Закрытый доступ по ключу, круглосуточное видеонаблюдение. Экологичные материалы, тепло- и звукоизоляция на высоте — зимой тепло, летом прохладно. Микрорайон «Чемпионский» — это закрытая территория в динамично развивающемся районе ДОК Тюмени, где сочетаются городской ритм и семейный уют. Без машин во дворах: вся парковка — подземная (489+ мест с прямым доступом в подъезды) и наземная, безопасность детей на первом месте. Современные детские площадки с зонами по возрастам (песочницы, качели, горки на прорезиненном покрытии), спортивные зоны с турниками, тренажерами, скейт-парком и велодорожками — для активного образа жизни круглый год. Рядом школы, детсады, магазины «Магнит», «Пятерочка»,

поликлиники — пешком 5-10 мин. Удобный транспорт: автобусы, маршрутки до центра Тюмени за 15 мин.





Move.ru - вся недвижимость России