

Тюменская область, Тюмень, ул. Вадима Бованенко, 12

6 961 500 ₽

Тюменская область, Тюмень, ул. Вадима Бованенко, 12

Улица

[улица Вадима Бованенко](#)

Квартира

Количество комнат

2

Общая площадь

52.5 м²

Этаж

11/16

Детали объекта

Тип сделки

Продам

Раздел

[Квартиры](#)

Ремонт

с отделкой

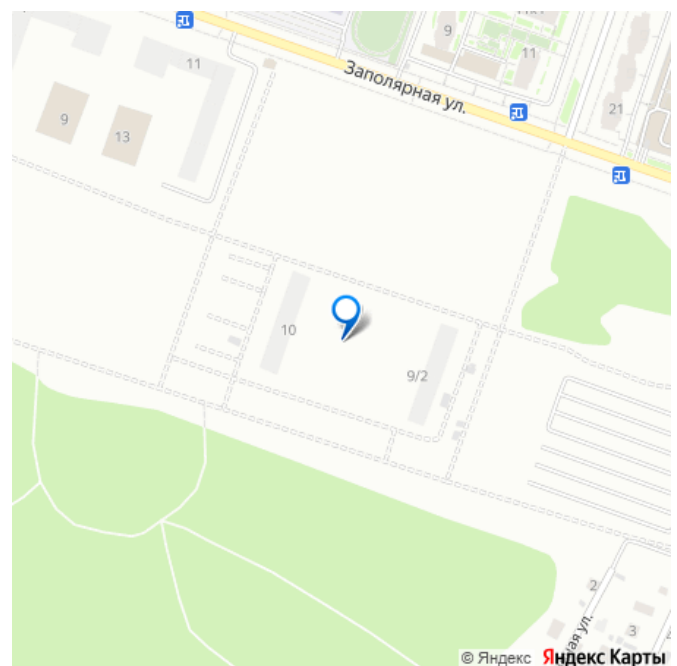
Квартира в новостройке

да

Описание

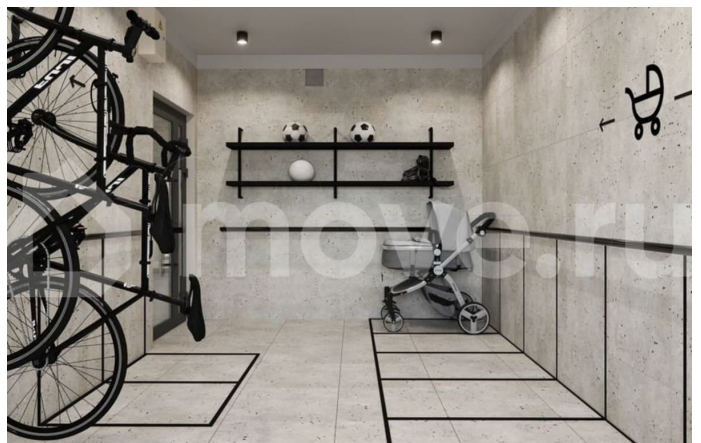
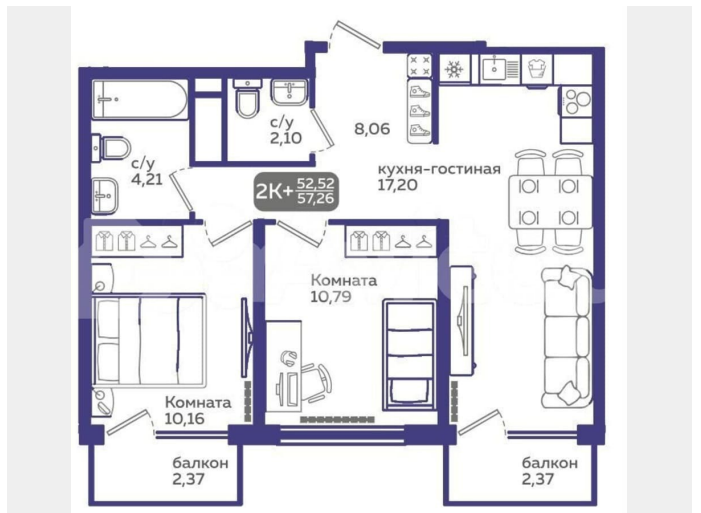
Записывайся на встречу и получи скидку! это новый ЖК в Тюменской Слободе. Он расположен в южной части (зеленой зоне) Тюменской Слободы рядом со строящимся

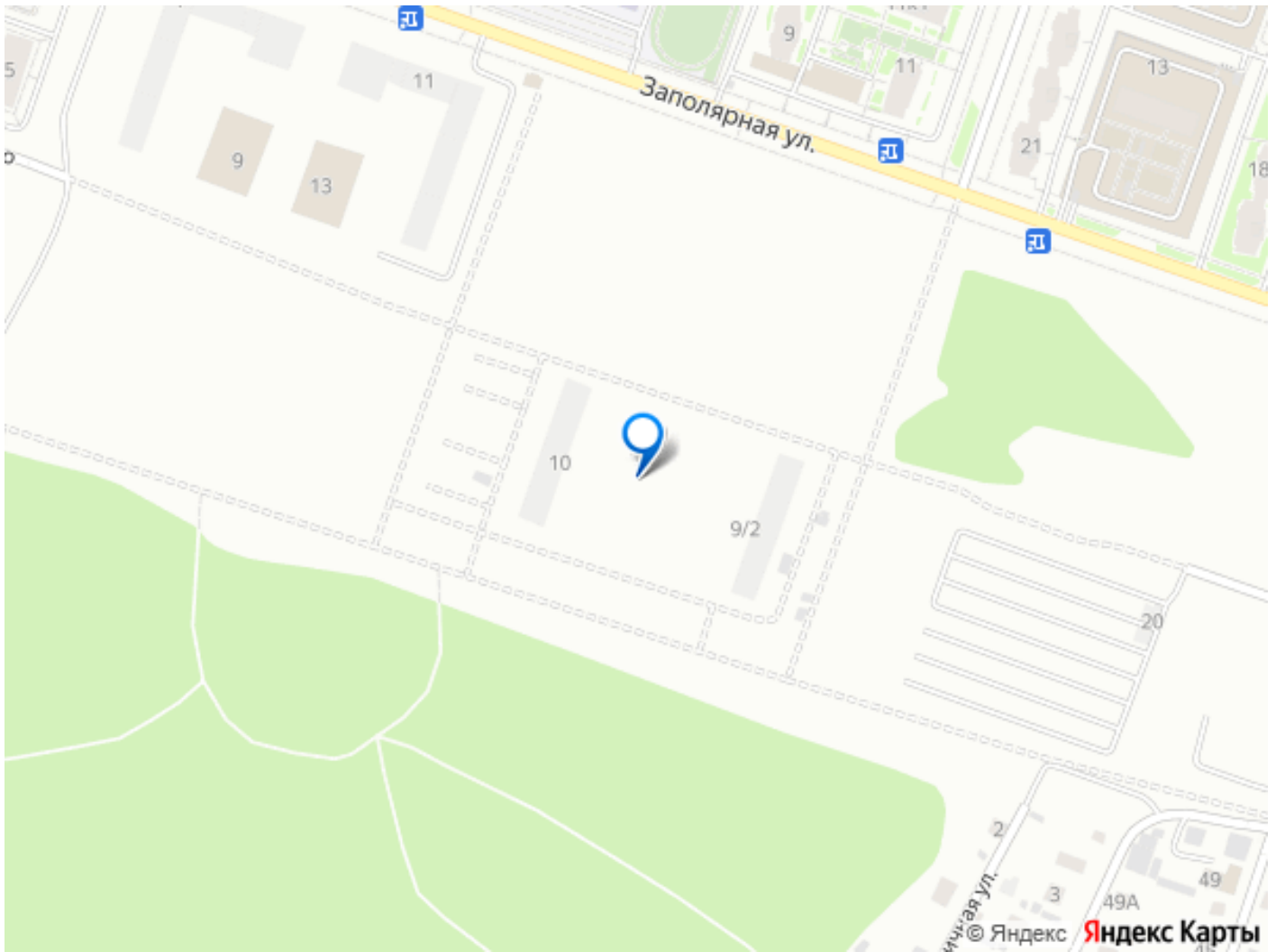
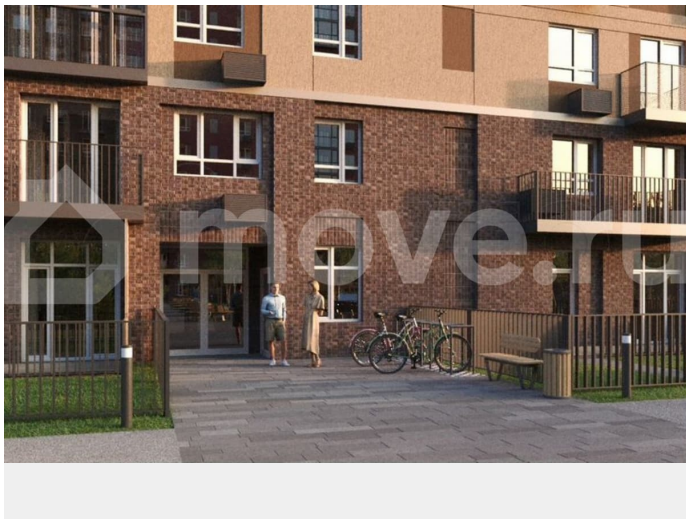
для заметок



Комарово парком в границах улиц Заполярная и Спасская. Тюменская Слобода — молодой, крупный и очень динамично развивающийся район города, простирающийся между поселками Комарово, улицами Закалужская и Московский тракт. Благодаря грамотному плану, его территория спроектирована для максимально комфортной жизни. Добраться из Слободы в любую точку Тюмени на автомобиле можно за 15—20 минут, используя объездную или другие путепроводы. ЖК состоит из двух домов переменной этажности от 15 до 20 с отделкой фасадов разной фактуры. Главная фишка ЖК - свой собственный хвойный сквер прямо во дворе. Территория сквера будет оформлена в минималистичном стиле, главное правило которого сохранение экосистемы и гармоничное встраивание объектов инфраструктуры в природную среду. Здесь будут дорожки из деревянных настилов, зоны отдыха, отель для птиц. Сюда переезжают люди с других регионов и городов. Здесь построены и продолжают возводиться крупные жилые комплексы, построены дороги, школы и детские сады, создана вся необходимая для жизни инфраструктура, реализуется проект создания нового экопарка. Рядом лесной массив и места для прогулок на свежем воздухе. В ближайшей перспективе — создание нового эко-парка в районе Комарово, территория которого составит почти 38 гектаров. Безопасность - главный приоритет ЖК. Закрытый двор, система видеонаблюдения, калитка с Face ID, видеодомофоны на калитках и подъездах. Зоны для игр и спорта. Игровые площадки для разных возрастов, зона тренажеров, амфитеатр, площадка для командных игр. В

проекте использованы авторские планировки. У каждой - уникальный облик, свое продуманное пространство. Линейка квартир представлена традиционными и лимитированными планировками.





Move.ru - вся недвижимость России