

Брусника, Брусника

79942577638

Тюменская область, Тюмень, улица Павла Фитина, 7

8 920 000 ₽

Тюменская область, Тюмень, улица Павла Фитина, 7

Квартира

Количество комнат

2

Высота потолков

2.7 м

Жилая площадь

21.7 м²

Площадь кухни

14.8 м²

Общая площадь

53.61 м²

Этаж

20/25

Детали объекта

Тип сделки

Продам

Раздел

[Квартиры](#)

Тип балкона

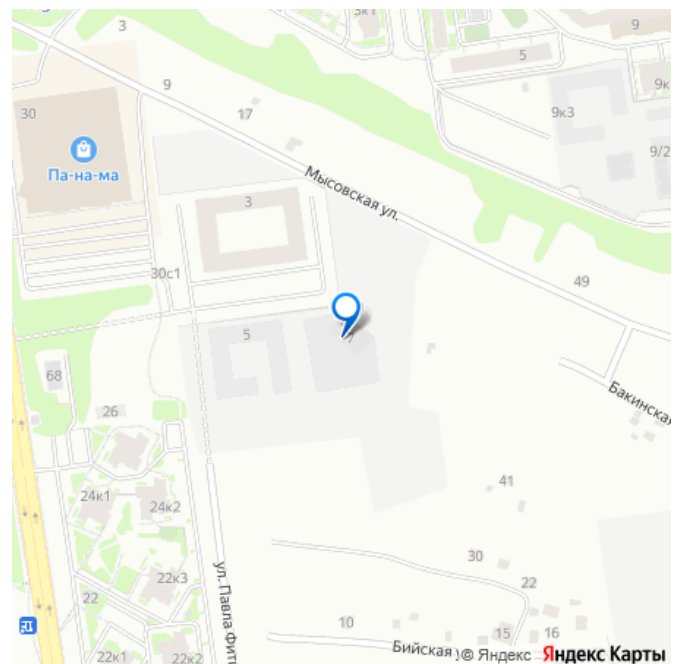
балкон

Тип санузла

совмещенный

Вид из окна

для заметок



на улицу

Ремонт

с отделкой

Квартира в новостройке

да

Год сдачи

1 квартал 2027 г.

Покупка в ипотеку

да

возможна ипотека, лифт

Описание

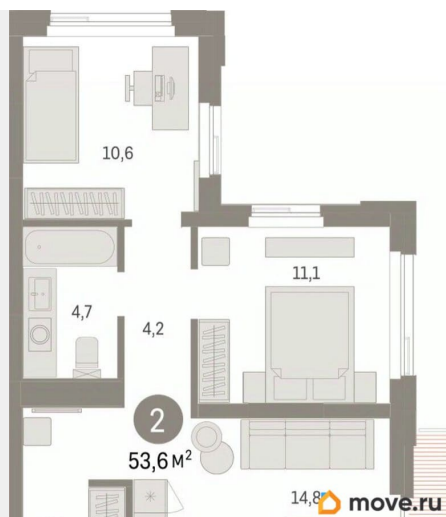
Двухкомнатная квартира от застройщика с предчистовой отделкой в ЖК «Зарека» на 20 этаже. Общая площадь: 53.61 кв.м., жилая: 21.7 кв.м., площадь просторной кухни-гостиной: 14.8 кв.м. Квартира угловая, очень светлая, естественная вентиляция при открытии окон. В квартире один балкон, один совмещенный санузел. Высота потолков 2.7 м. Квартира находится в корпусе 5-1. Дом монолитный, одноподъездный, высотой 25 этажей. На этаже 12 квартир. В подъезде 2 пассажирских и 1 грузовой лифт. Окончание строительства - 1 квартал 2027 года.

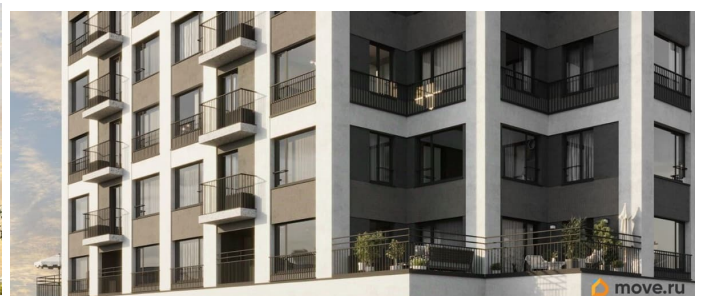
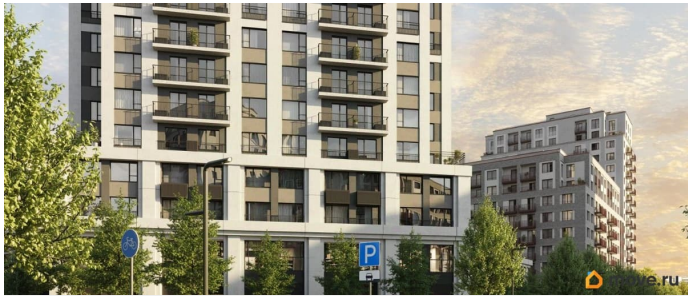
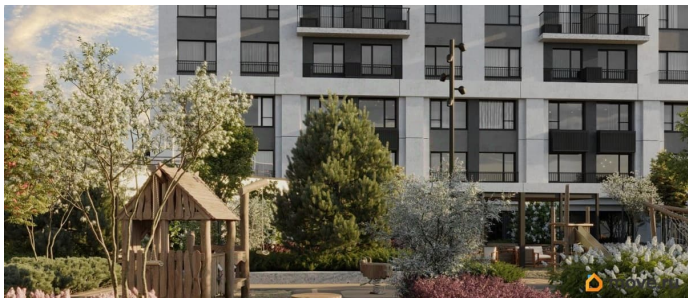
Оформление сделки по договору долевого участия. Квартира с кухней-гостиной и двумя спальнями в жилом районе «Зарека».

Особенности планировки: балкон, предчистовая отделка. квартиры в нашей базе: ЗРК05.1-Ж1.20.6. Проект На планировочную структуру «Зареки» повлияла близость к автомобильному мосту Челюскинцев. Мы расположили жилые здания так, чтобы они постепенно удалялись от проезжей части. Приём напоминает лесенку: чем сильнее мост возвышается над

участком застройки, тем дальше по отношению к нему стоят дома. Этот ступенчатый сдвиг позволил нам сформировать буфер между кварталами и оживлённой магистралью. Мы намерены высадить здесь высокие деревья и создать дополнительную защиту от дорожных шума и пыли. В границах нашего участка мы намерены разместить школу и два встроенных детских сада на 135 и 150 мест. Общественные пространства С севера на юг территорию будет пронизывать пешеходный бульвар. Мы мыслим это общественное пространство как главный центр притяжения. На нём будут сосредоточены основные детские игровые и спортивные зоны, места для встреч и спокойного отдыха. Он также сыграет роль мостика, ведущего к другим нашим проектам — «Европейскому кварталу» и «Дому у озера». Одна из базовых идей мастер-плана касается береговой линии. Сегодня озеленение этой территории носит стихийный характер, а прямому доступу к Туре препятствует дамба. Мы хотим благоустроить пространства у воды и открыть их для людей. Архитекторы спроектировали систему многоярусных троп и спусков к реке, смотровые площадки и места для активного отдыха и пикников.

#2maOe0

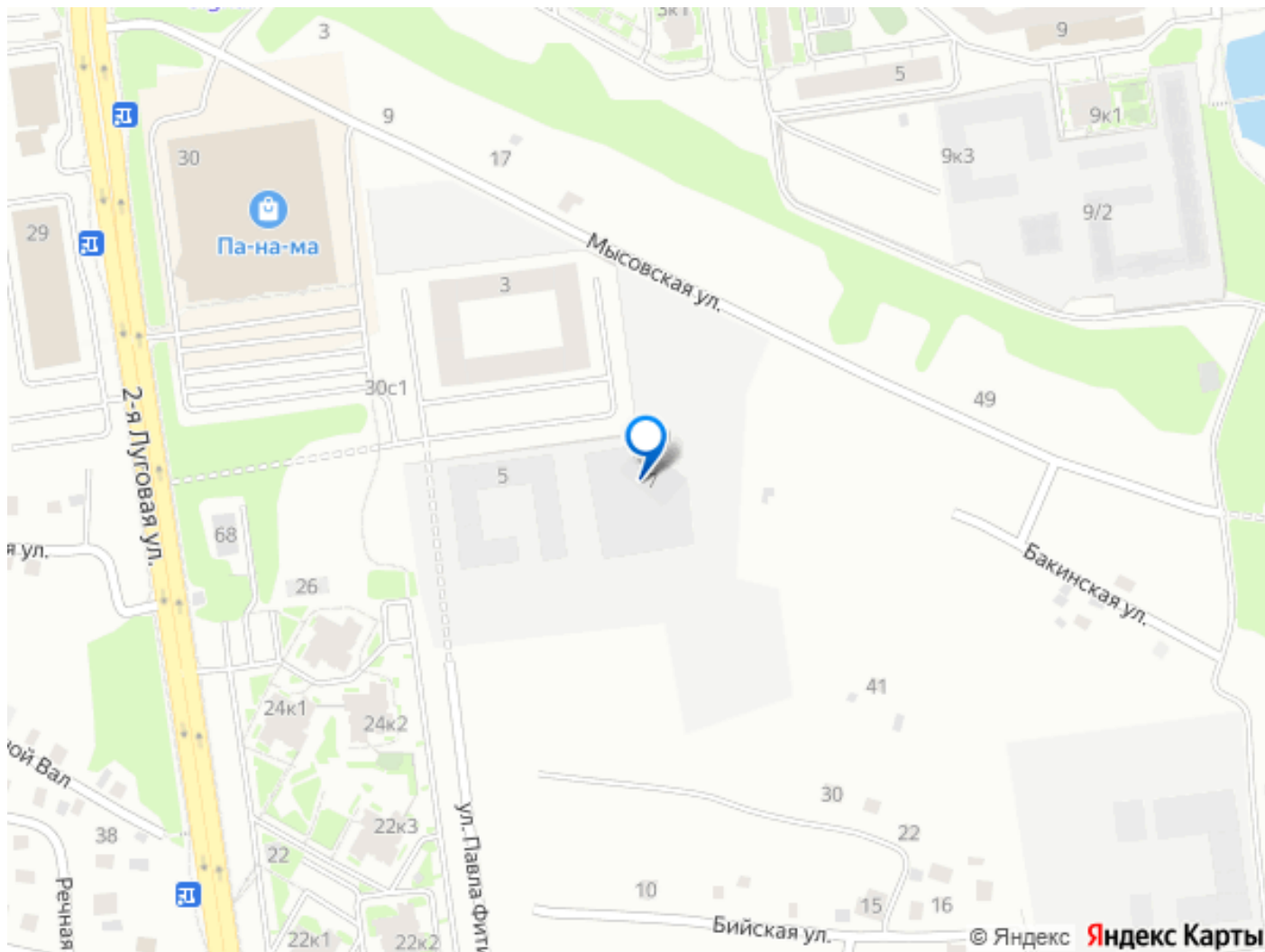




БРУСНИКА

Обменяй
квартиру
на новую





Move.ru - вся недвижимость России