

Захар, Риелтор

89251234567

Создано: 05.02.2026 в 22:33

Обновлено: 06.02.2026 в 22:36

Тюменская область, Тюмень, ул.

Лесопарковая, 22

7 260 000 ₽

Тюменская область, Тюмень, ул. Лесопарковая, 22

Улица

[улица Лесопарковая](#)

Квартира

Количество комнат

2

Общая площадь

53.6 м²

Этаж

7/25

Детали объекта

Тип сделки

Продам

Раздел

[Квартиры](#)

Ремонт

с отделкой

Квартира в новостройке

да

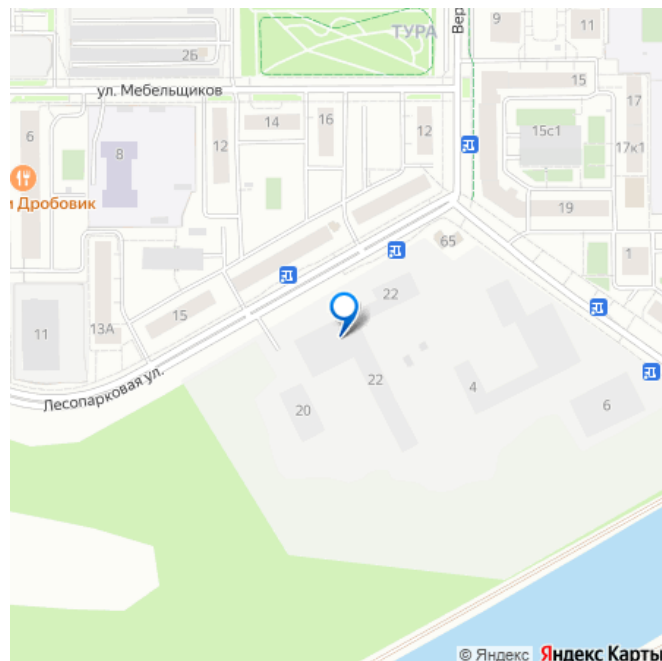
Описание

Акции при покупке квартиры: — Скидки за 100% оплату или сезонные акции на выбранные квартиры. — Ремонт и меблировка в подарок на весь ассортимент,

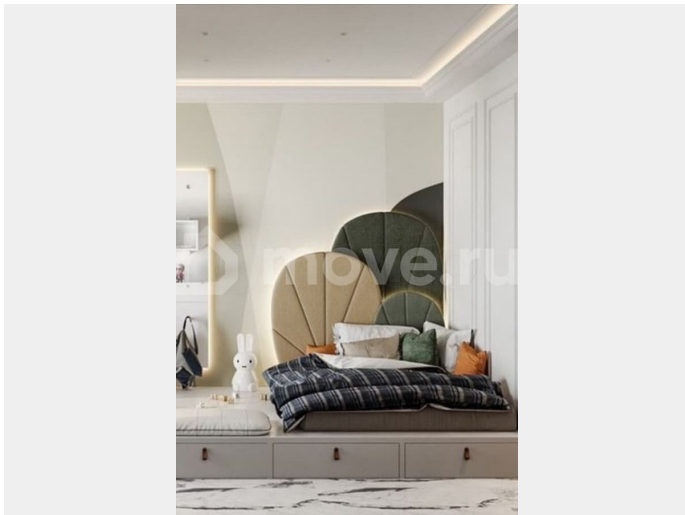
для заметок

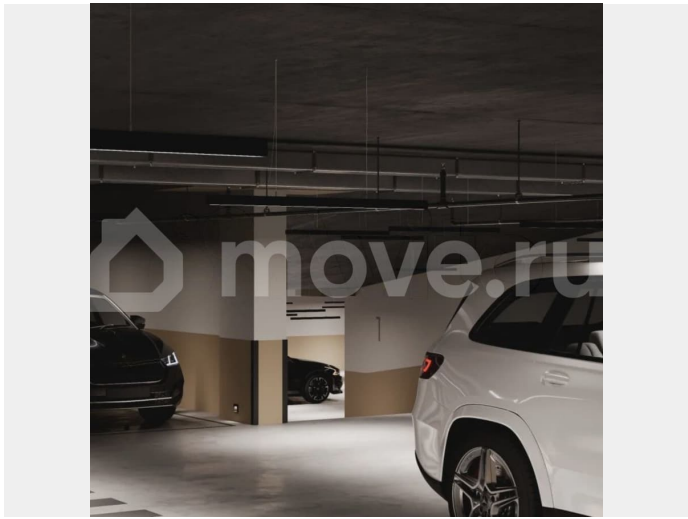


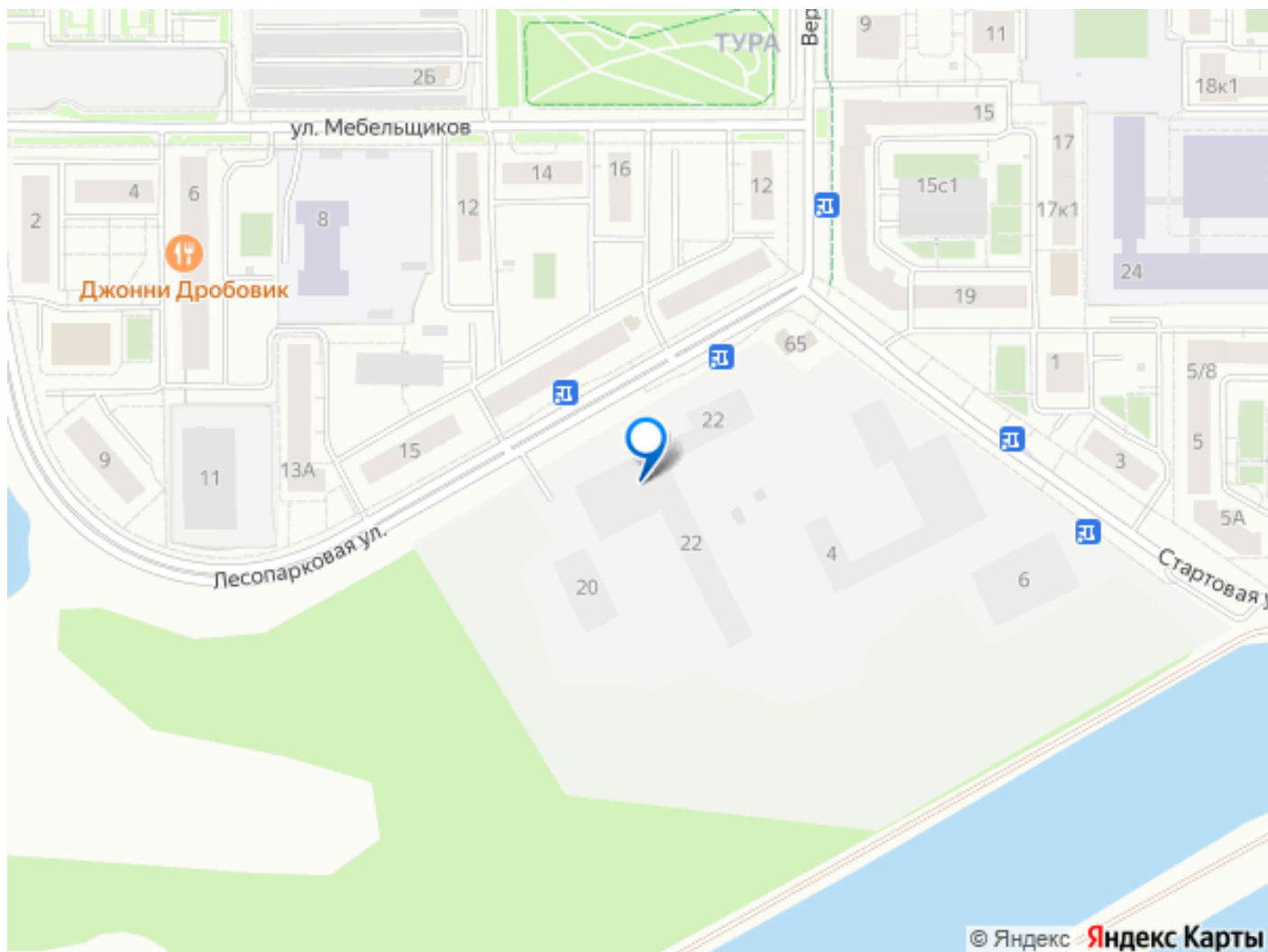
беспроцентная рассрочка. Продается 2-комнатная квартира в ЖК «Чистые Пруды» — ваш идеальный дом в Тюмени! Большая кухня-гостиная — сердце дома: просторная рабочая зона под всю технику (плита, холодильник, посудомойка), огромный стол и диванная группа с ТВ-зоной у окон. Первая комната — просторная спальня для родителей: двуспальная кровать king-size, прикроватные тумбы, шкафы и столик — хватает места на все без тесноты. Вторая — универсальная: детская с игровой зоной и полками, кабинет для работы или гостевая с раскладным диваном. Совмещенный санузел эргономичен: полноценная ванна или душевая, унитаз, двойная раковина и ниша под стиральную машину/бойлер. Простой отдельный туалет добавляет удобства: компактный. Просторная прихожая с нишей для шкафа вместит верхнюю одежду, обувь. Предчистовая (улучшенная черновая) отделка дает полную свободу: стяжка пола (полусухая цементно-песчаная), горизонтальная разводка коммуникаций, оштукатуренные и выровненные стены, ПВХ-окна с панорамным остеклением, межкомнатные перегородки. Вы можете сразу въехать с чистовой отделкой от застройщика (натяжные потолки, обои, плитка ПВХ в жилых зонах, керамогранит в санузле, кухонный гарнитур с техникой и мойкой) или реализовать дизайнерский проект. ЖК «Чистые Пруды» расположен в экологически чистом районе Новой Лесобазы (ул. Лесопарковая / Стартовая), окруженном природой: набережная с пирсом и фонтаном, Гилевская роща в 10 минутах, бульвар и променады для прогулок. До центра Тюмени — 15 минут на авто, в пешей доступности (1 км) — 4 детских сада и 3 школы, магазины на первых этажах корпусов. Территория



полностью закрытая от посторонних и машин: приватные дворы с несколькими детскими площадками для разного возраста (песочницы, качели, горки, развивающие элементы), спортивными зонами (тренажеры, воркаут, настольный теннис), зонами тихого отдыха (гамаки, шезлонги, веранды). Дома монолитно-кирпичные (каркас из монолита, стены из кирпича), высотой от 9 до 25 этажей (потолки 2,7-3,92 м), фасады — навесная вентилируемая система с клинкерной плиткой на первых этажах и «мокрый фасад» сверху для гармонии с ландшафтом. В подъездах 3-4 высокоскоростных бесшумных лифта (в 24-этажных — по 3), общее количество пассажирских — 19, грузовых — 11 на весь квартал. Парковка — закрытая многоуровневая надземная с отопливаемыми машино-местами (свыше 400), температура 10-15°C круглый год, гостевая наземная за периметром.







Move.ru - вся недвижимость России