

Динар, Риелтор
89251234567

Тюменская область, Тюмень, ул. Ямская,
29

11 580 000 ₽

Тюменская область, Тюмень, ул. Ямская, 29

Улица

[улица Ямская](#)

Квартира

Количество комнат

2

Общая площадь

53.6 м²

Этаж

2/10

Детали объекта

Тип сделки

Продам

Раздел

[Квартиры](#)

Ремонт

с отделкой

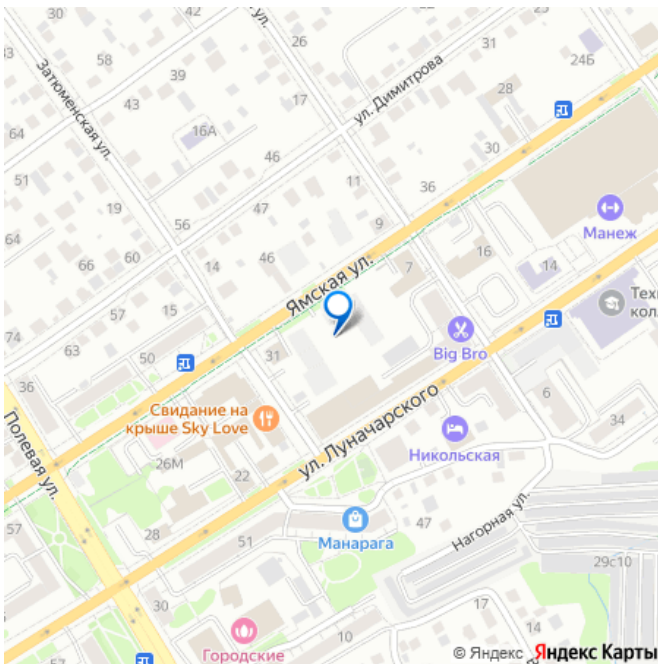
Квартира в новостройке

да

Описание

Жилой комплекс в районе улиц Ямская и Полевая — это предложение для тех, кто ищет идеальный баланс между близостью к историческому центру Тюмени и

для заметок

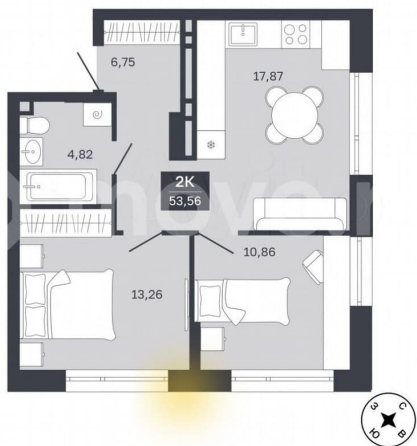
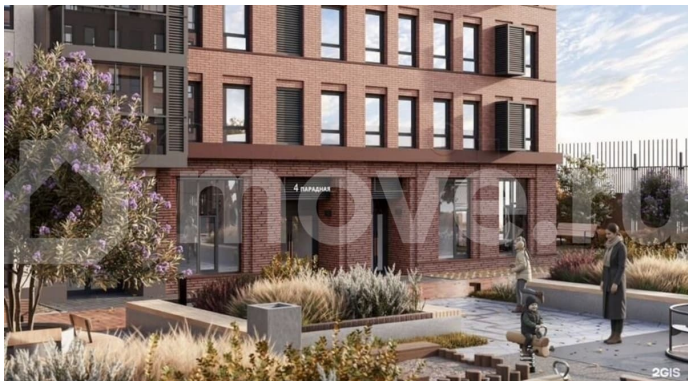


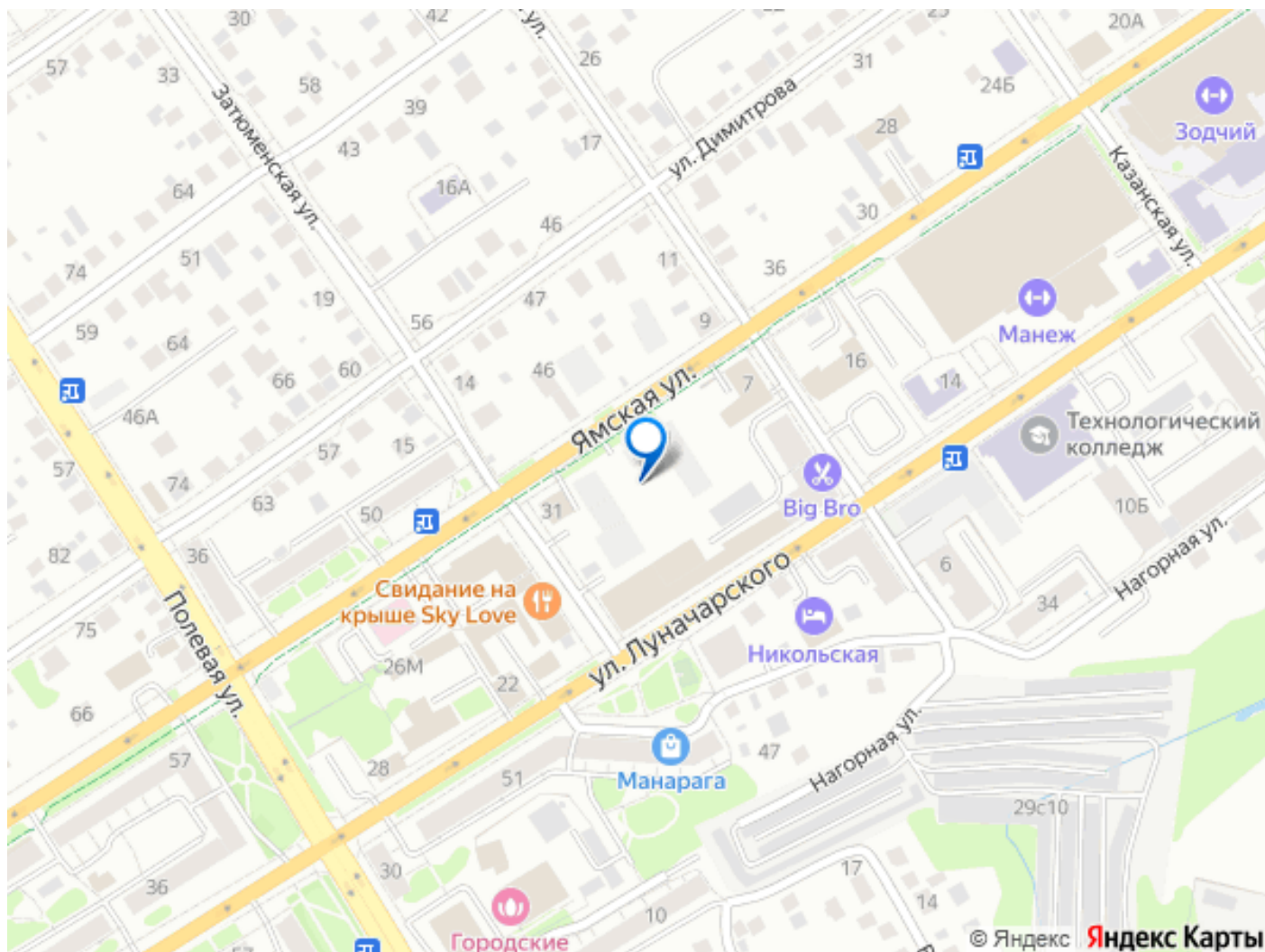
спокойствием обжитого, зеленого района. Расположение на одной из главных гостевых магистралей города (Дом Оборона) делает этот ЖК стратегически выгодным местом как для жизни, так и для инвестиций. --- Локация: Интеллектуальный и зеленый центр Район Полевой и Ямской считается одним из самых комфортных в Тюмени. Здесь нет суеты новых микрорайонов, зато есть всё для качественной жизни:

- 5 минут до центра: Вы находитесь в непосредственной близости от набережной Туры, Моста Влюбленных и Цветного бульвара. Никаких многочасовых пробок.
- Эпицентр образования: В шаговой доступности корпуса ведущих вузов города (ТИУ, ТюмГУ, ТВВИКУ). Это делает недвижимость здесь вечно ликвидной — она всегда будет востребована у студентов и преподавателей.
- Эко-среда: Рядом находится лучший парк города — Экопарк «Затюменский». Это сотни гектаров леса для пробежек, велопрогулок и семейного отдыха в любое время года.
- Транспортная доступность: Прямой путь до аэропорта Рощино (15 минут) и удобный выезд на объездную дорогу. Архитектура и технологии комфорта ЖК на Ямской — это современное прочтение городской классики:
- Надежное исполнение: Дома возводятся с применением современных технологий (монолит-каркас с кирпичным заполнением), что гарантирует отличную звукоизоляцию и долговечность.
- Эстетичные фасады: Лаконичный дизайн в природных оттенках подчеркивает статус комплекса и органично вписывается в облик района.
- Дизайнерские холлы: Парадные с витражным остеклением, высокими потолками, зонами для ожидания и удобными колясочными. Вход в подъезды — на уровне земли. Внутренняя экосистема: Безопасность и уют
- Закрытый двор: Территория

полностью защищена от посторонних и автомобилей. Ваши дети могут безопасно играть во дворе-парке. • Ландшафтное озеленение: Продуманные зоны отдыха с многолетними растениями, современными детскими площадками из природных материалов и зонами воркаута. • Подземный и охраняемый паркинг: Решение проблемы парковки в обжитом районе. Ваш автомобиль всегда в тепле и безопасности. Квартиры: Пространство для жизни • Smart-планировки: Просторные кухни-гостиные, мастер-спальни с собственными гардеробными и ниши под бытовую технику. Каждый метр функционален. • Улучшенная черновая отделка: Идеально ровные стены под маяк, качественная стяжка пола с шумоизоляцией, установленные радиаторы и сейф-двери. Минимум затрат на ремонт — максимум удовольствия от дизайна. • Панорамные виды: Из окон квартир на верхних этажах открываются захватывающие виды на историческую часть города и купола храмов.

--- Почему стоит выбрать ЖК в районе Ямской/Полевой? 1. Район с историей и будущим: Здесь не нужно ждать постройки школ и поликлиник — они уже работают десятилетиями. 2. Высокая ликвидность: Стоимость недвижимости в этом районе стабильно растет, а близость к вузам гарантирует доходность от аренды выше средней по городу. 3. Статус и окружение: Здесь живет интеллигенция города, формируя однородную и приятную социальную среду. ЖК на Ямской — это жизнь в центре событий, не выходя из зоны комфорта! --- Хотите получить подборку лучших планировок и узнать о спецпредложениях? Звоните прямо сейчас, и мы подберем квартиру вашей мечты в самом сердце Тюмени!





Move.ru - вся недвижимость России