

Тюменская область, Тюмень, улица  
Новаторов, 28

7 096 000 ₽

Тюменская область, Тюмень, улица Новаторов, 28

Улица

[улица Новаторов](#)

## Квартира

Количество комнат

2

Общая площадь

53 м<sup>2</sup>

Этаж

7/14

## Детали объекта

Тип сделки

Продам

Раздел

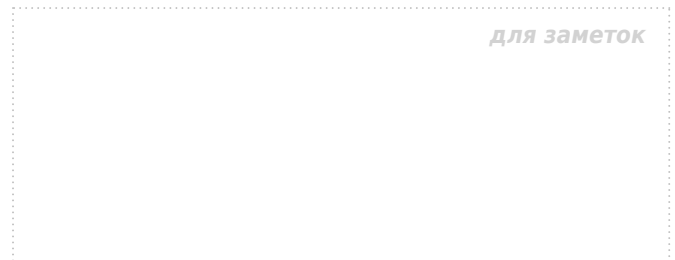
[Квартиры](#)

Ремонт

с отделкой

Квартира в новостройке

да

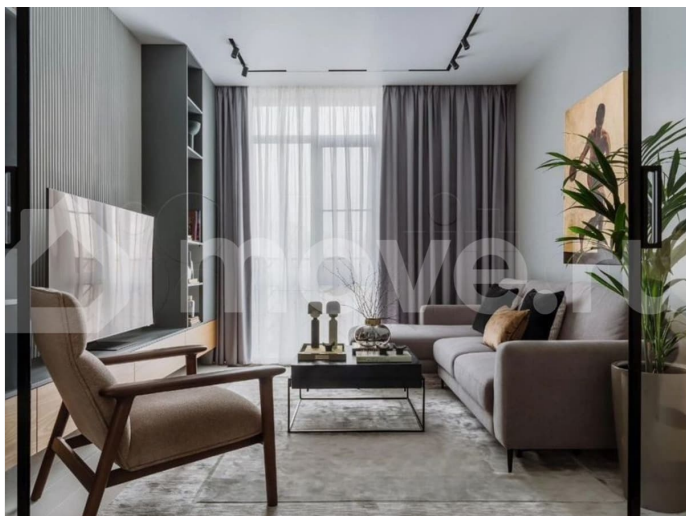


## Описание

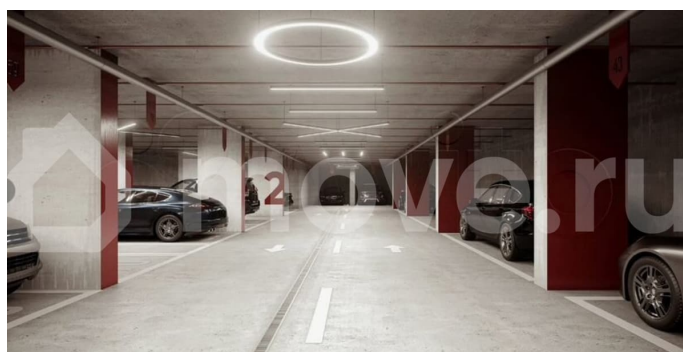
Ремонт оплачивается отдельно, возможно  
включить в ипотеку Сдача дома 4 квартал  
2025 года Продажа без комиссии от  
застройщика Масштабный проект со свежим

взглядом на комфорт. Сохраняет богатое историческое наследие и открывает новые перспективы жизни. Ультрасовременный комплекс находится в перспективном районе вдоль главной дорожной артерии города - ул. Республики. Локация Современный квартал в уже развитом и знакомом районе, который в дальнейшем станет новой точкой притяжения и новым словом в развитии всего района. Отличная социальная инфраструктура и удобная транспортная развязка. Всё необходимое рядом: В шаговой доступности: -Детский сад № 12 -Школа № 41 -Поликлиника «Кросно» -Ультрасовременный Фитнес-клуб World Class -Спортивно-оздоровительный комплекс «Стиль жизни» 5 минут на авто: -Городская поликлиника № 12 -ТРЦ «Матрешка» -Большой природный парк «Гилевская роща» -Физико-математическая школа — одна из сильнейших школ по подготовке выпускников инженерно-технического профиля. Архитектура и дизайн Авторский проект от Европейского бюро переменной этажности. Новаторское видение сочетает решения, формирующие неповторимый образ идеального для проживания района. Каждая секция в доме — уникальна и имеет свой дизайн код. Индивидуальный дизайн и качественные материалы в отделке — все продумано до мелочей. Атмосферные дворы Закрытый двор без машин — самая атмосферная часть жилого комплекса. Значительную территорию занимает озеленение со множеством цветов и многолетних кустарников. Прогулочное пространство имеет ряд привлекательных особенностей. Подземный паркинг и кладовые Подземный паркинг — идеальное решение для жителей крупных городов. Экономия времени утром и вечером, легкий доступ к автомобилю и

видеонаблюдение. Рядом с паркингом располагаются кладовые, которые подходят для хранения сезонных вещей, спортивного инвентаря и прочего.



2K  
53,0 м²







Move.ru - вся недвижимость России