

🕒 Создано: 29.11.2025 в 01:24

Обновлено: 27.01.2026 в 22:55

География, География

79390445926

**Тюменская область, Тюмень, улица Ивана
Чистякова, 5**

11 590 000 ₽

Тюменская область, Тюмень, улица Ивана Чистякова, 5

для заметок

Квартира

Количество комнат

2

Высота потолков

2.7 м

Жилая площадь

22.8 м²

Площадь кухни

15.5 м²

Общая площадь

54.5 м²

Этаж

21/23

Детали объекта

Тип сделки

Продам

Раздел

[Квартиры](#)

Тип балкона

лоджия

Тип санузла

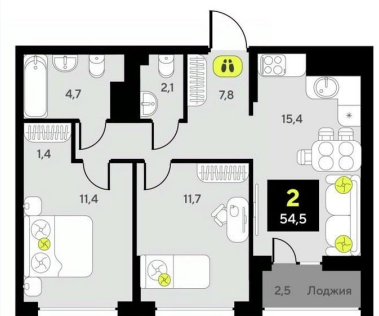
совмещенный

Вид из окна

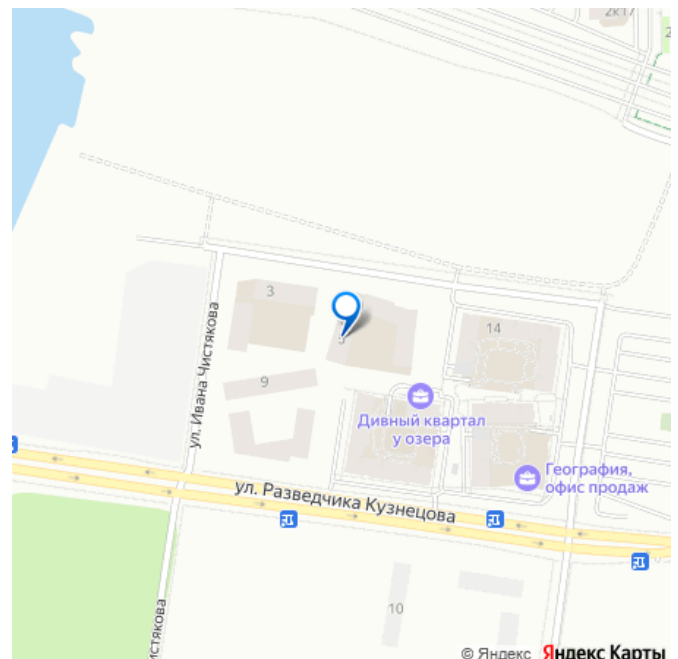
Дивный
квартал у озера

2-комнатная
54,5 м²

- Сдача 4 квартал 2025
- Линейная квартира
- 2 санузла
- Лоджия
- Предчистовая отделка



Корпус ГП-4 Секция 1 Этаж 21 из 23 Высота 2.7 м 



во двор

Ремонт

с отделкой

Квартира в новостройке

да

Год сдачи

3 квартал 2025 г.

лифт, парковка

Описание

2-комн. квартира от застройщика с предчистовой отделкой в ЖК «Дивный квартал у озера» на 21 этаже. Общая площадь: 54.5 кв.м., жилая: 22.8 кв.м., площадь просторной кухни-столовой: 15.5 кв.м. Комнаты изолированные, все окна выходят на одну сторону. В квартире одна лоджия, один совмещенный и один отдельный санузел. Высота потолков 2.7 м. Квартира будет сдаваться с предчистовой отделкой White Box: выровнены и оштукатурены стены, проведено электричество и отопление, установлены радиаторы. Вы также можете приобрести квартиру с ремонтом от застройщика, представленным в трех цветовых решениях Scandi, Wood и Coffee и включающим: ламинат, обои под покраску, двери, натяжной потолок, санузел с сантехникой. При желании вы можете заказать отделку под ключ, варианты возможных решений представлены в альбоме фотографий. Дом монолитный, черырехподъездный, переменной этажности, от 7 до 23 этажей. Квартира находится в 1-й секции высотой 23 этажа в корпусе ГП-4. На этаже 8 квартир. В подъезде 2 пассажирских и 1 грузовой лифт. На сегодняшний день строительство

завершено, дом сдан в 4 квартале 2025 года. Оформление сделки по договору купли-продажи. «Дивный квартал у озера» современный жилой квартал, удобно расположенный в 10-ти минутах от центра Тюмени, в уютном районе рядом с зеленым массивом и озером Алебашево. Комплекс находится между улицами Мельникайте и Алебашевская, что обеспечивает его хорошую транспортную доступность до центра на автомобиле всего 10 минут. Рядом с комплексом расположен Лесопарк имени Гагарина, экзотический Парк дружбы между Россией и Республикой Корея. «Дивный квартал у озера» объединяет архитектуру современной городской застройки и природную эстетику. Уютные дворы жилого комплекса будут не только безопасными, но и тихими. Закрытая территория надёжно защищена от шума и посторонних глаз. Здесь будут места для отдыха, детские площадки, зоны для выгула собак. В холлах первого этажа расположены мягкая зона ожидания, общественные санузлы и просторная колясочная. Квартал будет располагать богатой инфраструктурой: на первых этажах домов разместятся магазины, пекарни, кофейни, пункты выдачи, аптеки, детские центры, цветочные салоны и многое другое, что сделает жизнь поистине комфортной. В комплексе есть тёплый подземный паркинг и кладовые. #ZM9a98

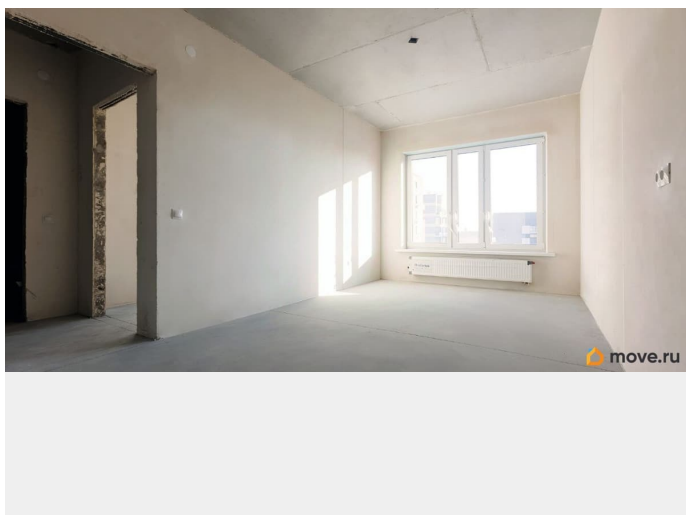
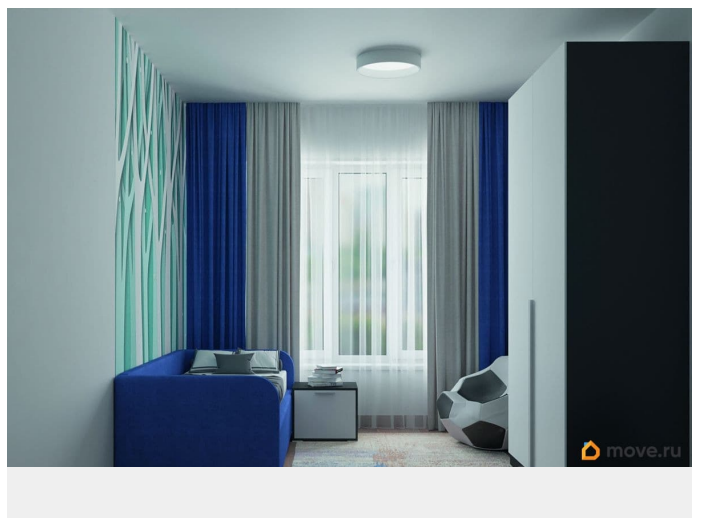
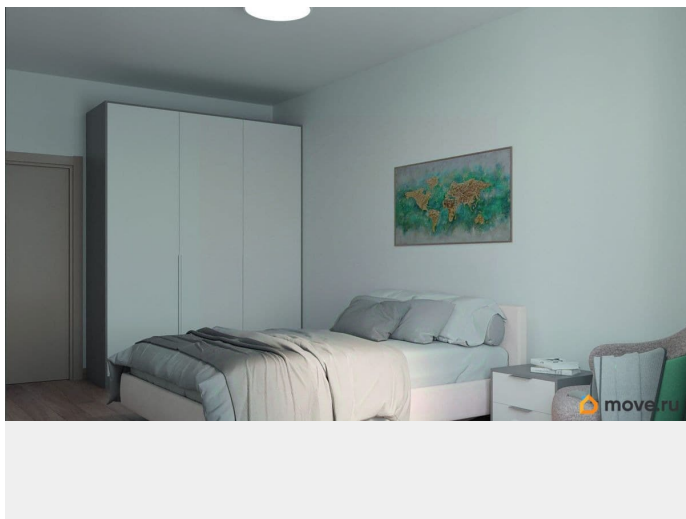
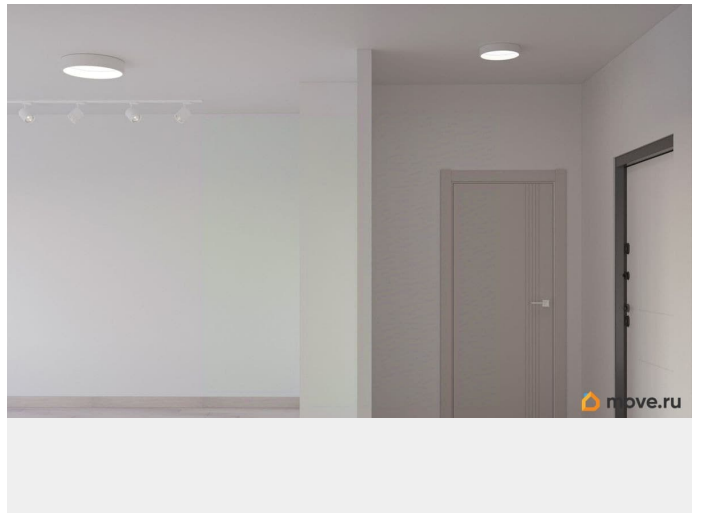
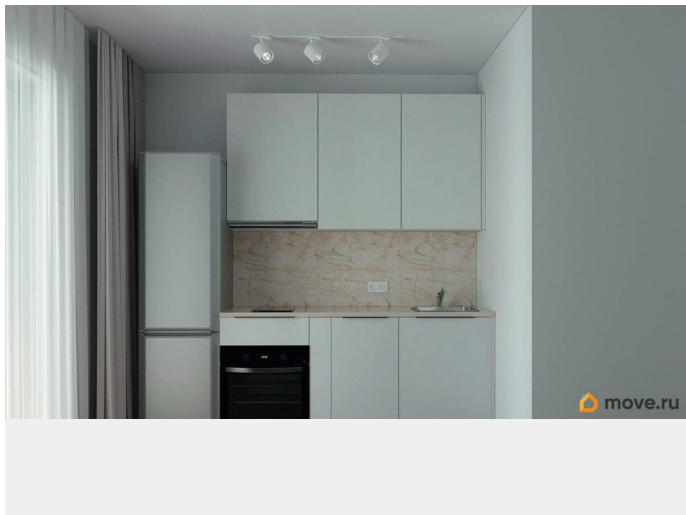
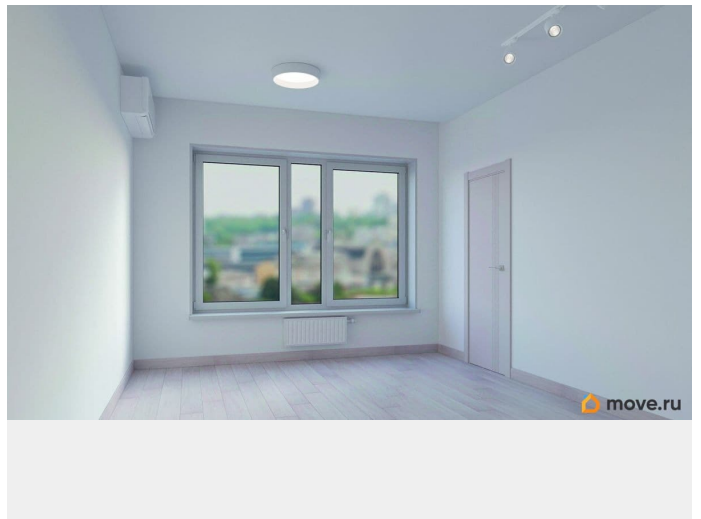
ДУВНЫЙ
квартал у озера

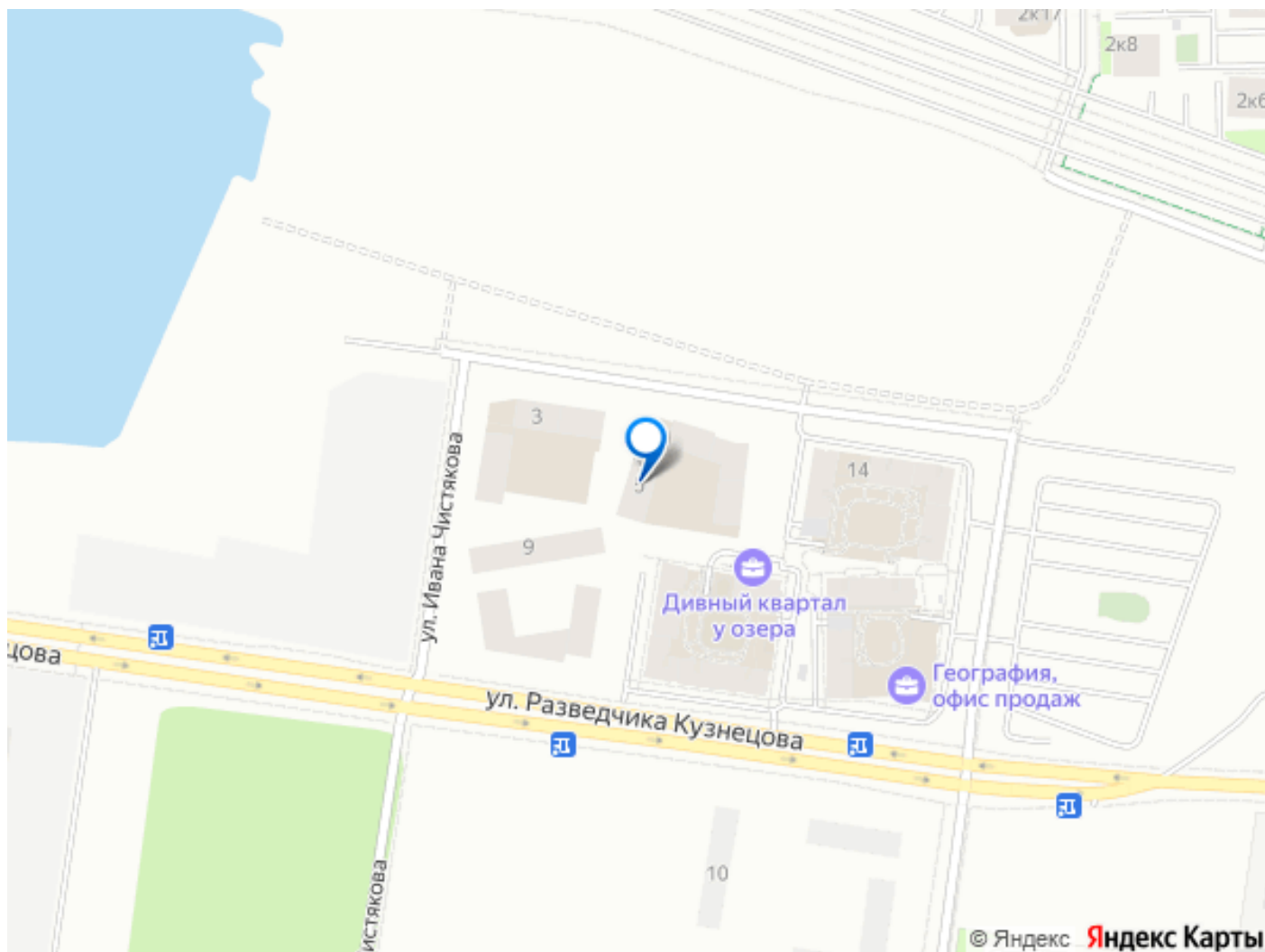
2-комнатная
54,5 м²

- Сдача 4 квартал 2025
- Линейная квартира
- 2 санузла
- Лоджия
- Предчистовая отделка

Корпус ГП-4 Секция 1 Этаж 21 из 23 Высота 27м

move.ru





Move.ru - вся недвижимость России