

🕒 Создано: 02.03.2026 в 23:05

🔄 Обновлено: 09.04.2026 в 22:38

СЕВЕР, СЕВЕР

89251234567

**Тюменская область, Тюмень, ул. Зелёная,
1790**

9 758 210 ₺

Тюменская область, Тюмень, ул. Зелёная, 1790

Улица

[улица Зелёная](#)

Квартира

Количество комнат

2

Общая площадь

55.2 м²

Этаж

14/25

Детали объекта

Тип сделки

Продам

Раздел

[Квартиры](#)

Ремонт

с отделкой

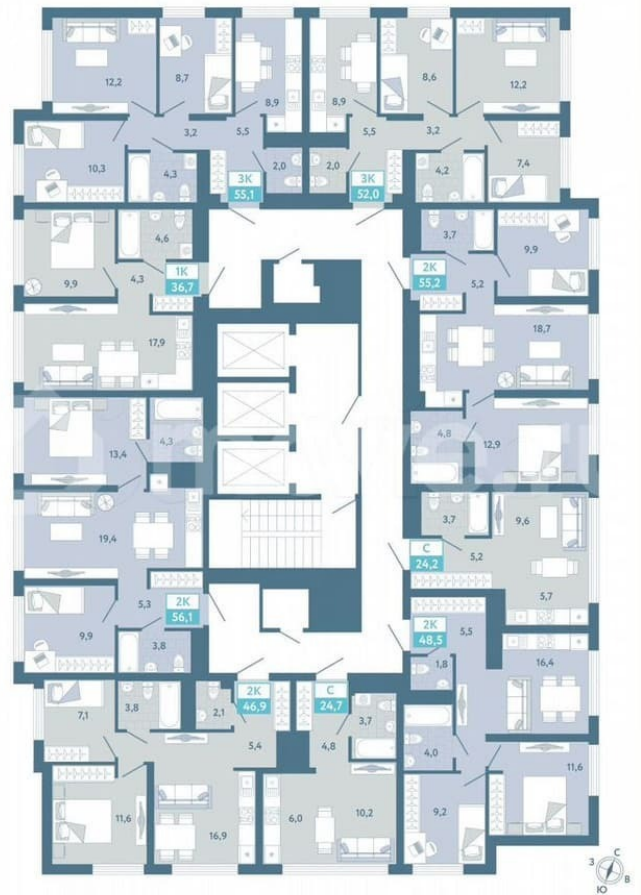
Квартира в новостройке

да

Описание

Продаётся квартира площадью 55.2 м2 в жилом комплексе «Айрис». Квартира находится на 14 этаже, жилая площадь квартиры 22.8 м2, площадь просторной кухни

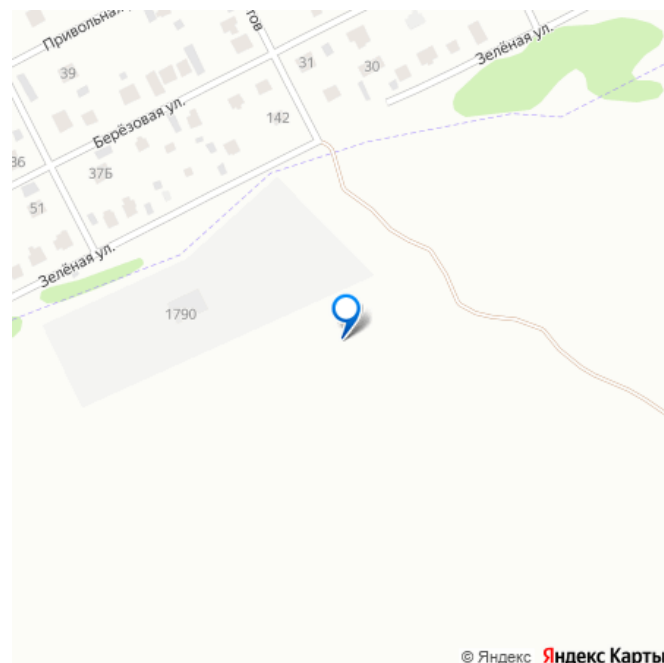
для заметок



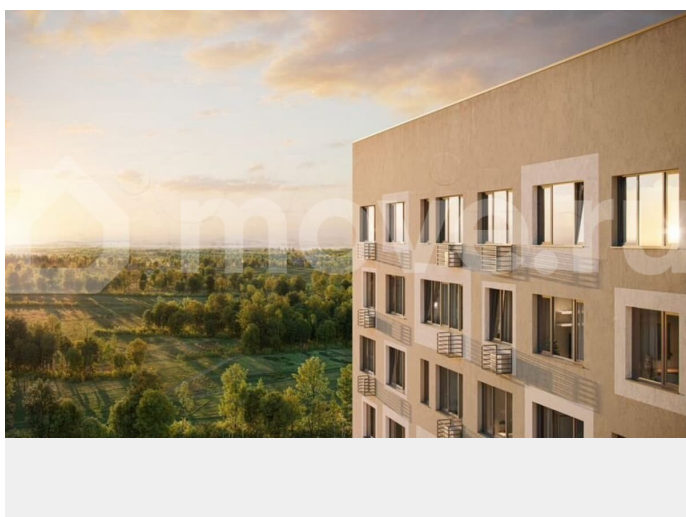
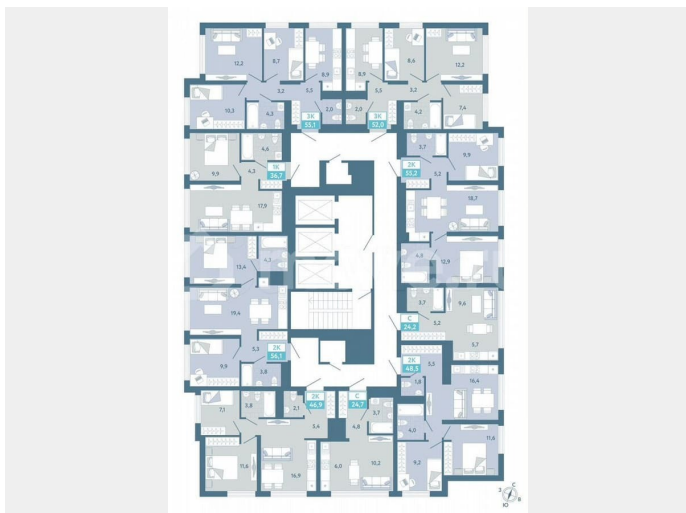
— 18.7 м2. Среди особенностей планировки — изолированные комнаты с окнами на одну сторону, 1 совмещённый санузел. Срок сдачи — III кв. 2027 Жилой комплекс «Айрис» — это: - фиджитал-квартал в Тюмени - дома высотой от 7 до 25 этажей - квартиры с системой «Умный дом» - цифровые технологии как элемент благоустройства Окружение В нескольких минутах ходьбы от дома — парк «Комарово» с волейбольной площадкой, открытым кинотеатром, зонами для барбекю и катком. Неподалеку от Айрис находится центр иппотерапии, где можно покататься на лошадях и взять уроки верховой езды. На территории Айрис появится собственный парк с прогулочными аллеями.

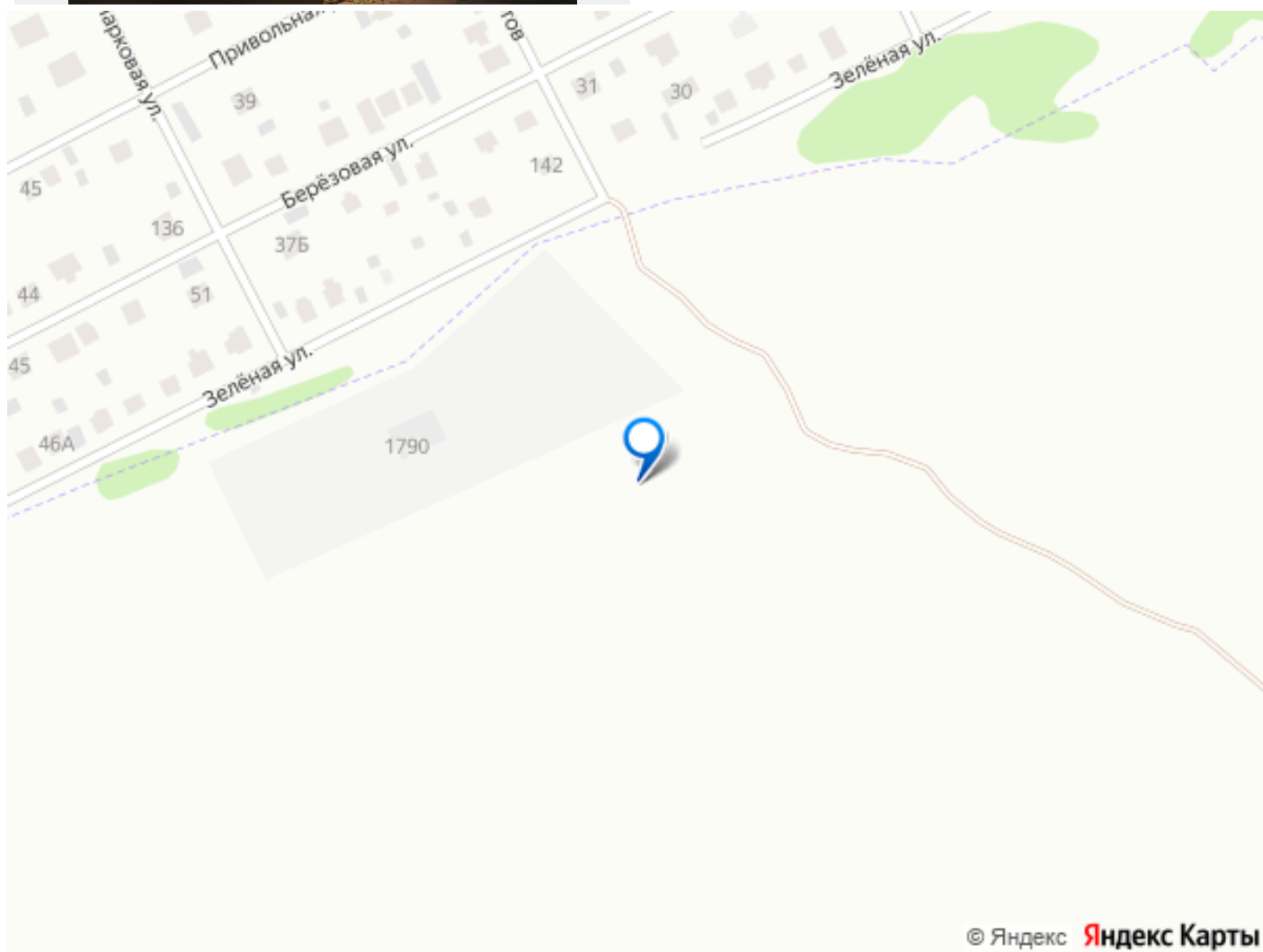
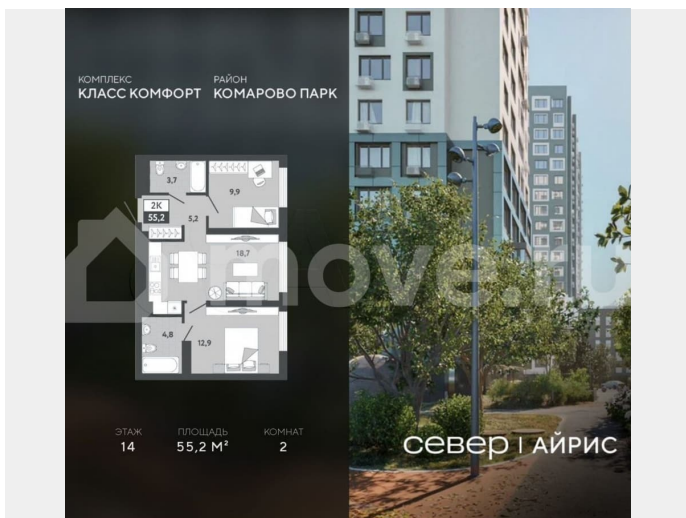
Инфраструктура В 5-10 минутах от квартала открыты 2 детских сада и гимназия. На шопинг можно отправиться в торговые комплексы «Колумб» и «Кристалл» — они находятся недалеко от дома.

Благоустройство Уютный двор — приватное пространство для жителей. В беседках можно будет почитать книгу в тишине, а в тени деревьев устроиться на пикник. На крыше многоуровневого паркинга будет лаунж-зона с кинотеатром, баскетбольная площадка и воркаут-пространство, где можно позаниматься с виртуальным тренером — достаточно отсканировать код. Лобби Интерьеры лобби выполнены в пастельных тонах с элементами фиджитал-решений. Для отдыха и ожидания гостей создана лаунж-зона. Также есть гостевые санузлы. Колясочные Возвращайтесь налегке после прогулки с малышом — оставить коляску можно в специальном помещении на первом этаже. Кладовые Для сезонных и габаритных вещей предусмотрены отдельные кладовые на цокольном этаже. В каждом помещении уже проведено электричество и



выполнена стяжка пола. Паркинг На территории — два многоуровневых наземных паркинга. Один из них примыкает к домам — из него можно напрямую пройти в парадные. Планировки Планировки квартала — от компактной студии до сити-хауса с собственным палисадником — соответствуют любым жизненным сценариям. Можно выбрать квартиры с террасами и готовыми дизайнерскими интерьерами.





Move.ru - вся недвижимость России