

Создано: 26.12.2025 в 15:31

Обновлено: 07.01.2026 в 16:22

<https://tyumen.move.ru/objects/9287702375>

Владимир Комшилов, Центр

Недвижимости

79199328560

Тюменская область, Тюмень, улица

Фармана Салманова, 12

9 200 000 ₽

Тюменская область, Тюмень, улица Фармана Салманова, 12

Улица

[улица Фармана Салманова](#)

Квартира

Количество комнат

2

Высота потолков

2.6 м

Жилая площадь

28 м²

Площадь кухни

11.9 м²

Общая площадь

55.3 м²

Этаж

4/18

Детали объекта

Тип сделки

Продам

Раздел

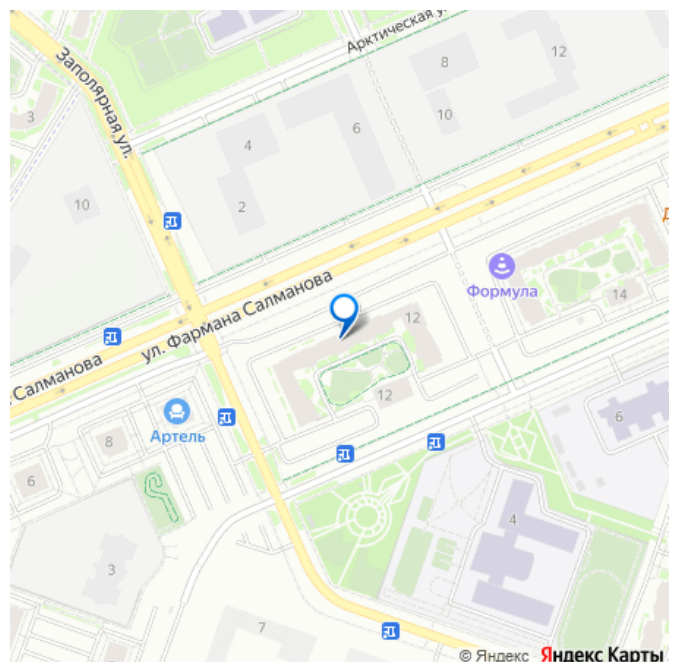
[Квартиры](#)

Вид из окна

на улицу

Ремонт

для заметок



Квартира в новостройке

да

Год сдачи

4 квартал 2019 г.

Покупка в ипотеку

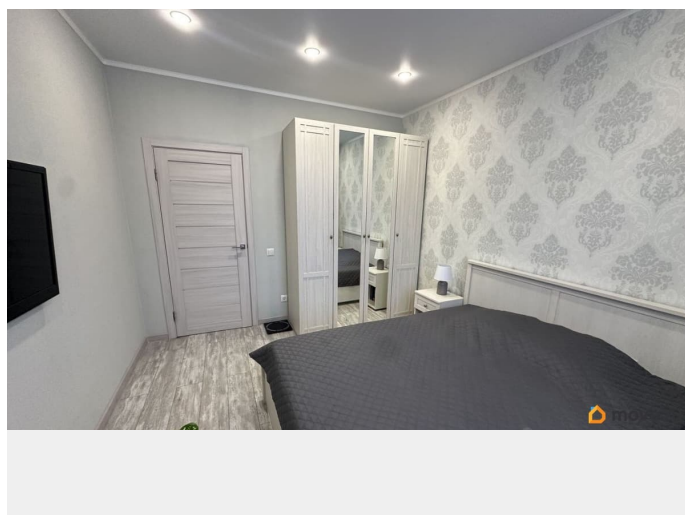
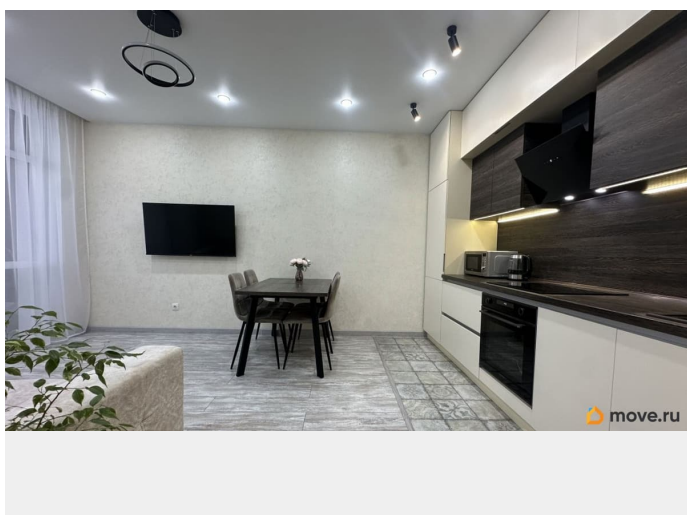
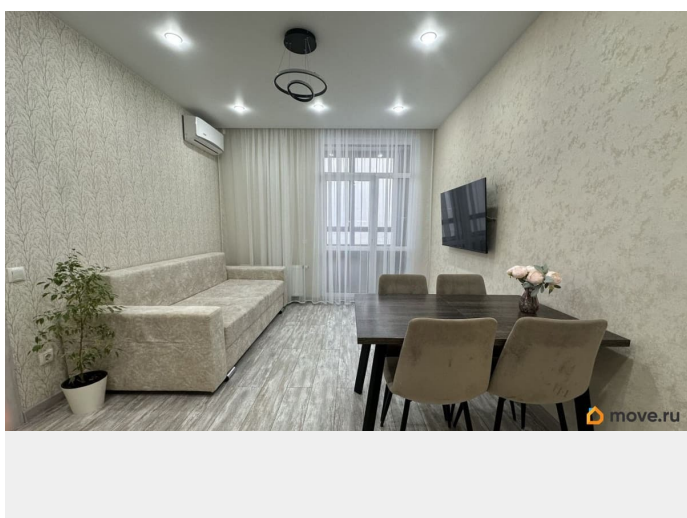
да

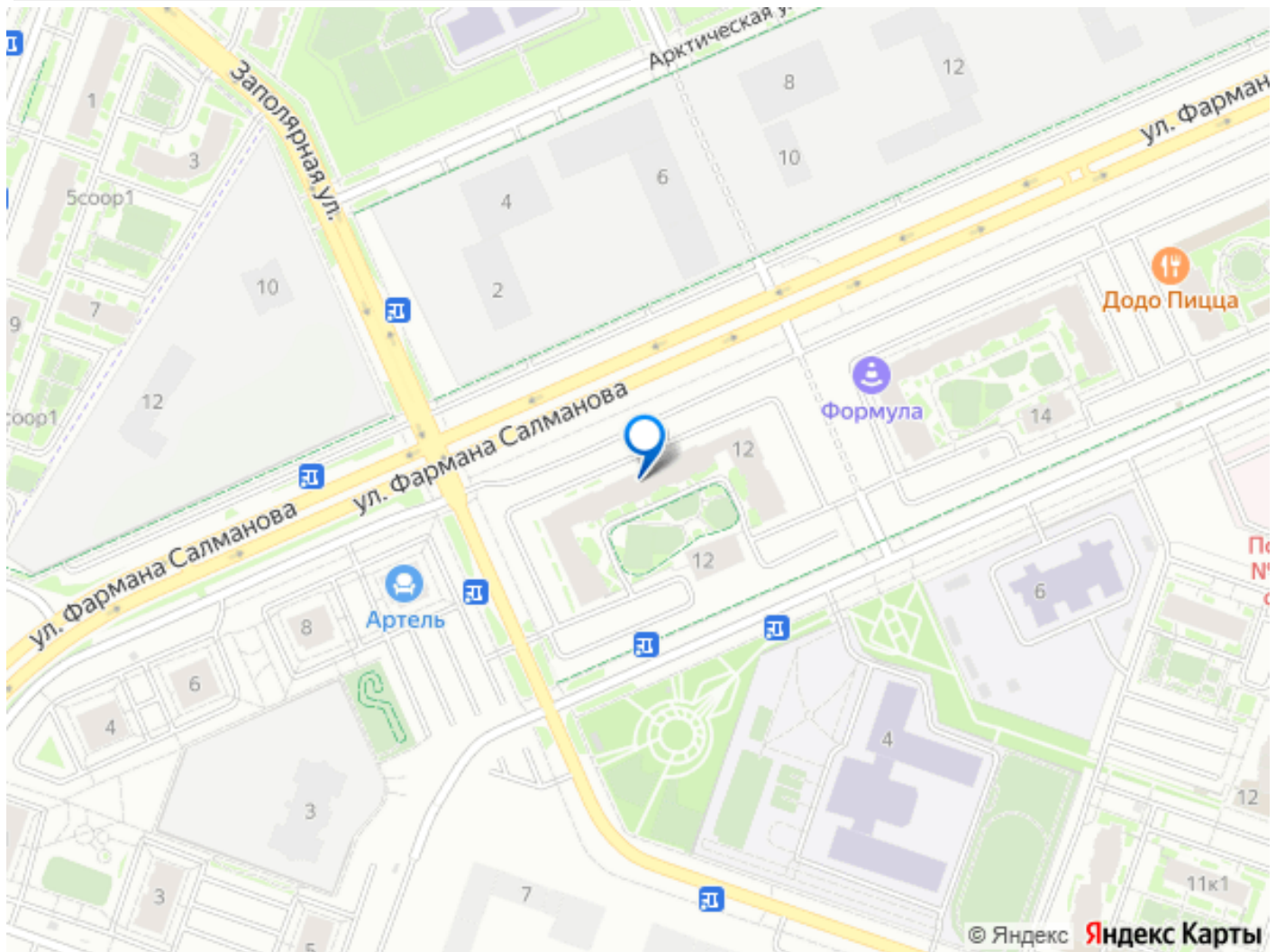
возможна ипотека, парковка

Описание

Продается квартира, в одном из популярных районов города Тюмень Тюменская слобода, ЖК «Intellect-квартал». ЖК класса «комфорт» с уникальной для района архитектурой, благоустройством и закрытым двором, расположен в самом центре района. Оснащен видеокамерами по внешнему и внутреннему периметру, энергосберегающими лифтами, современными и просторными холлами, что обеспечивает безопасность и комфорт вам и вашим детям. На цокольном этаже кладовые. Собственная котельная на газу. В шаговой доступности: поликлиника 5 (взрослое и детское отделение, травм пункт, подстанция экстренной помощи), МФЦ, Гимназия 4, школа искусств «Гармония», лингвистическая школа «Еврошкола», детский сад (частный и муниципальный), стоматология, аптеки, магазины, кофейни и кафе, сквер, велодорожки и остановки общественного транспорта. Дом построен и сдан в эксплуатацию в 2023 году, монолитно-каркасное исполнение с заполнением кирпичом поревит. Фасад дома оформлен клинкерным кирпичом ручной формовки. Двухкомнатная квартира расположенная на 4 этаже. просторная гостиная - гостиная, с/у совмещен, гардеробная, вместительная

прихожая. В квартире сделан качественный, современный ремонт в светлых тонах. Не упустите шанс, купить уютную квартиру. Лот 1160819





Move.ru - вся недвижимость России