

Захар, Риелтор
89251234567

🕒 Создано: 05.02.2026 в 22:31
Обновлено: 06.02.2026 в 22:34

**Тюменская область, Тюмень, ул.
Холодильная, стр. 1**

8 050 000 ₽

Тюменская область, Тюмень, ул. Холодильная, стр. 1

Улица

[улица Холодильная](#)

Квартира

Количество комнат

2

Общая площадь

55.8 м²

Этаж

24/25

Детали объекта

Тип сделки

Продам

Раздел

[Квартиры](#)

Ремонт

с отделкой

Квартира в новостройке

да

Описание

Акции при покупке квартиры: — Семейная ипотека от 2,2% годовых. — Скидка за каждого ребенка в семье — стоимость 1 м?. — Скидки для постоянных клиентов («для

для заметок



своих»). — Рассрочка без банков. — -2% для участников СВО и их семей. —

Субсидированная ставка по ипотеке:

Сбербанк 4% на весь срок, ВТБ 6% на весь срок, Альфа-банк 6% на весь срок,

Совкомбанк 5,95% на весь срок. Продается 2-

комнатная квартира в премиальном ЖК

«Симфония», Тюмень! Просторная кухня-

гостиная с выходом на лоджию объединяет

зоны готовки, трапезы и отдыха: угловая

гарнитура с барной стойкой или островом,

обеденный стол, диван с ТВ. Лоджия служит

лаунж-зоной, кабинетом или зимним садом с

видом на город. Две изолированные спальни

обеспечивают приватность: основная под

king-size кровать, тумбы и шкафы-купе;

вторая для детей/гостей или кабинета. Два

совмещенных санузла. Прихожая

организована нишами: шкафы-купе,

открытые вешалки, полки для обуви и сумок

— компактное хранение без потери

пространства. Дома ЖК «Симфония» — это

сочетание прочности монолитного каркаса и

теплоты кирпичных стен. Фасады в бежево-

коричневых тонах с клинкером и «мокрым

фасадом» из искусственного камня. Балконы

с панорамным остеклением добавляют света

и вида на город. Высота потолков 2,7 м

создает ощущение простора. Предчистовая

отделка (стены выровнены, стяжка пола,

разводка под ремонт) позволяет воплотить

любой дизайн — от сканди до лофта.? 3

современных лифта (пассажирский + 2

грузопассажирских) спускаются прямо в

подземный паркинг — без ступенек и с

комфортом для колясок.? Безопасный двор

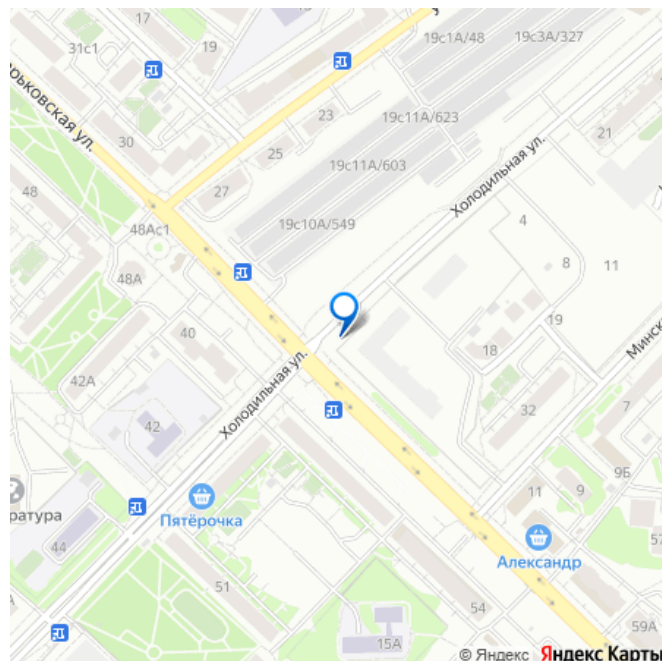
без машин: все парковка под землей.

Центральный элемент — благоустроенная

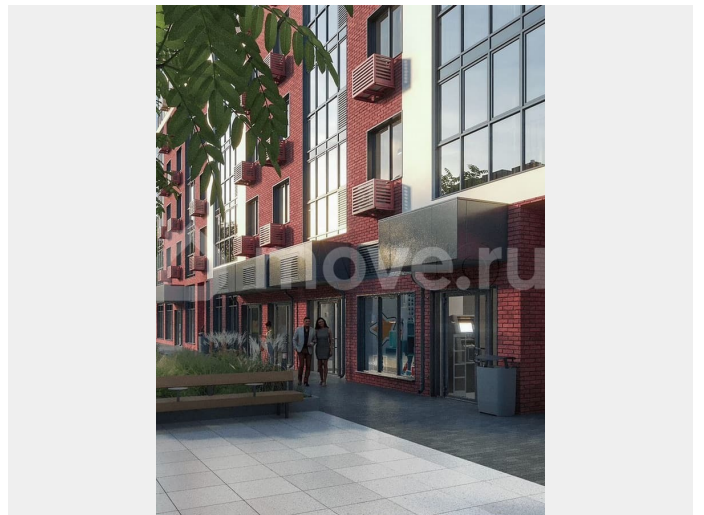
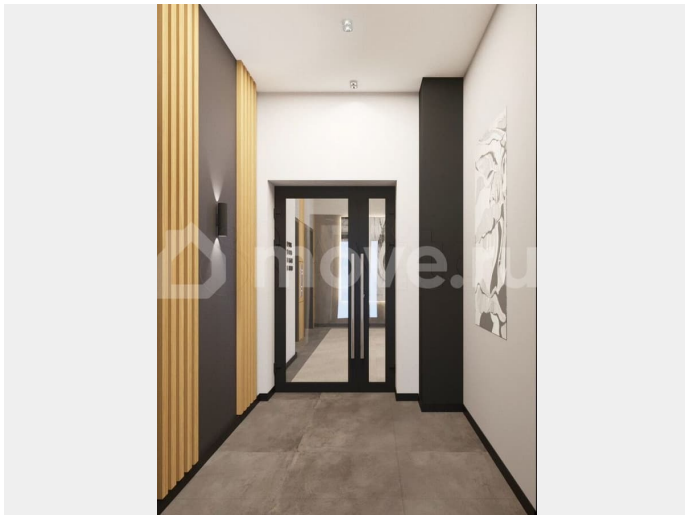
«Аллея классиков» с арт-объектами,

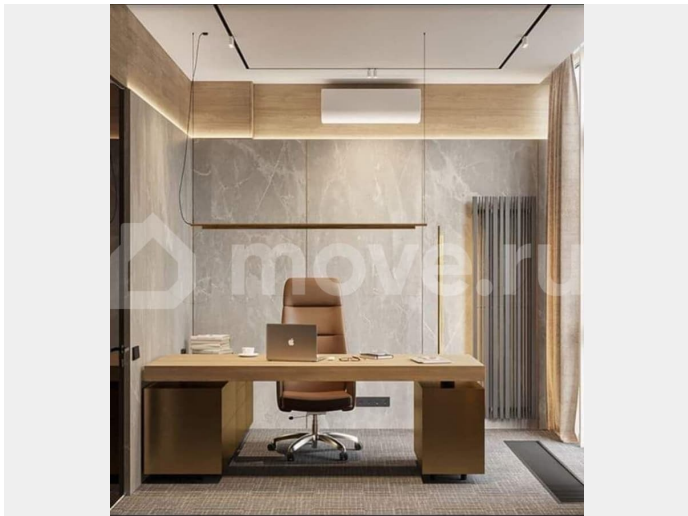
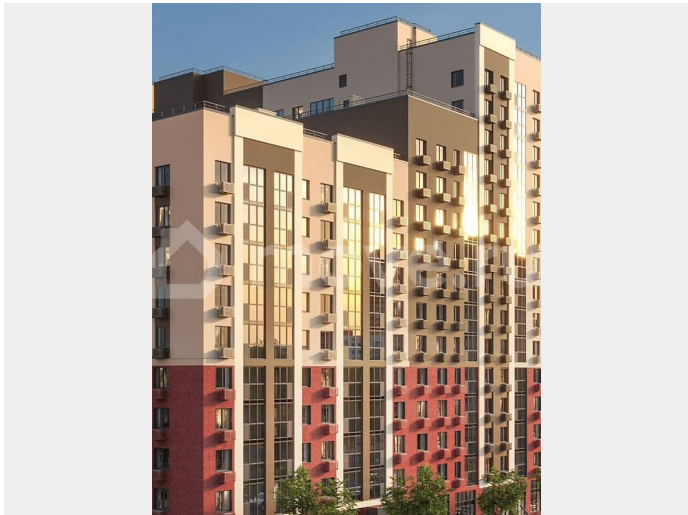
скульптурами великих композиторов, зонами

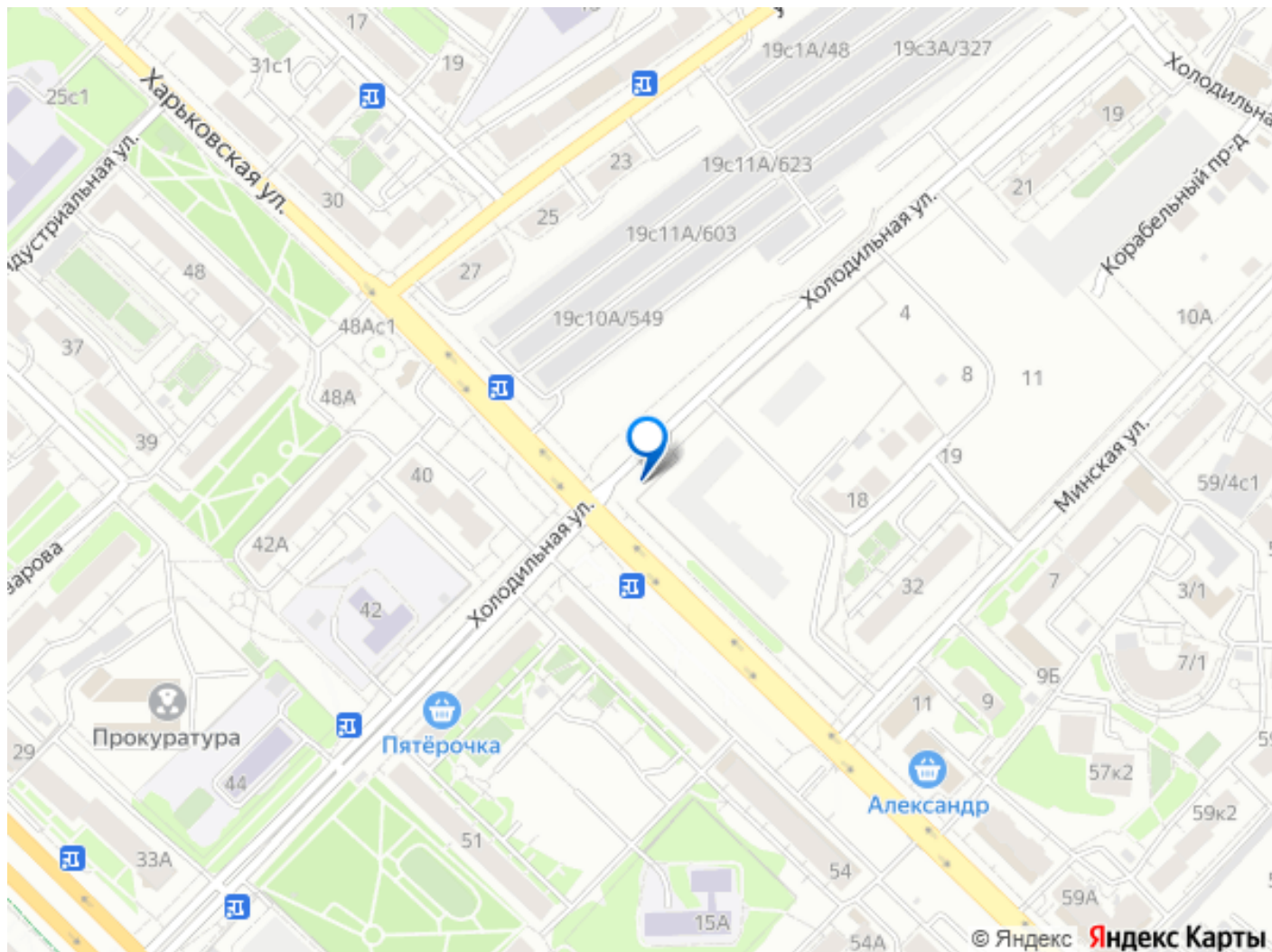
отдыха. Детские площадки многоуровневые:



горки, качели, веревочные городки из натурального дерева. Workout-зоны и многофункциональные корты с резиновым покрытием для спорта круглый год. Торговая галерея на первых этажах: магазины, кофейни, досуговые центры — всё в шаговой доступности. Круглосуточное видеонаблюдение и охрана. Подземный паркинг с широкими проездами, навигацией, автоматическими воротами. Гостевая парковка на поверхности. Кладовые для хранения — освободите квартиру от сезонных вещей. Лифты бесшумные, импортные или надежные отечественные. Пересечение Харьковской, Холодильной и Минской — 5 минут до делового центра Тюмени. Рядом школы, детсады, поликлиники, ТЦ «Галерея Рио». Баланс тишины и городской жизни: тишина двора + инфраструктура района. Транспорт везде: автобусы, маршрутки.







Move.ru - вся недвижимость России