

Создано: 31.03.2026 в 22:37

Обновлено: 31.03.2026 в 22:37

Тюменская область, Тюмень

11 450 000 ₹

Тюменская область, Тюмень

Квартира

Количество комнат

2

Общая площадь

55.9 м²

Этаж

15/15

Детали объекта

Тип сделки

Продам

Раздел

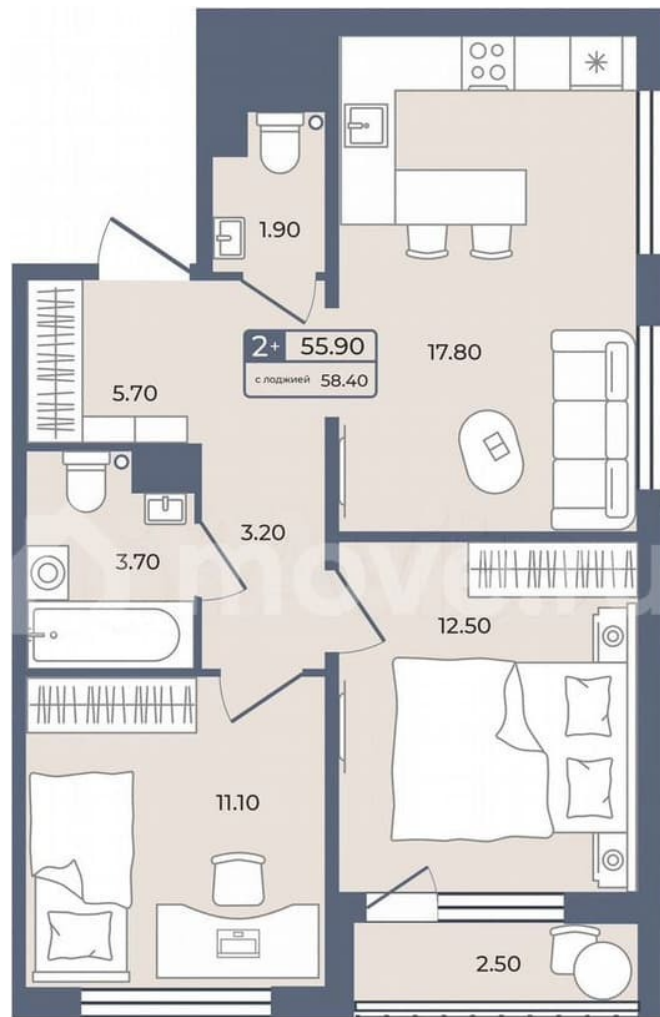
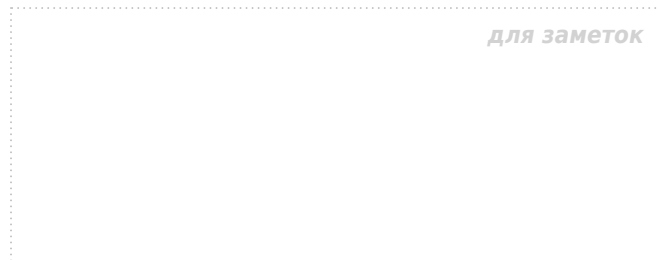
[Квартиры](#)

Ремонт

с отделкой

Квартира в новостройке

да

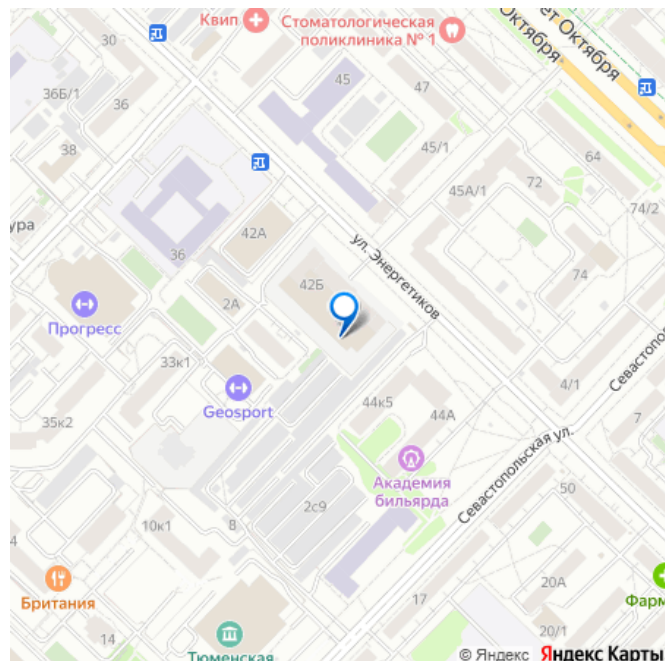


остекление в пол

Описание

Код предложения ID 780921. 2 комнатная квартира с улучшенной черновой отделкой в монолитно-каркасном доме. Квартира находится на 15 этаже, общая площадь 55.9 кв.м. Дом расположен в г. Тюмень в ЖК ЖК Никитин. Квартиру можно купить с помощью: наличных средств, ипотеки Особенности ЖК:

— Ремонт за доп. оплату — Умный дом —
Программа Обмена — Квартиры с террасами
— Скидка для СВО ЖК «Никитин» носит имя
советского инженера-конструктора,
архитектора-монументалиста, чьи работы
определяют облик городов: главное здание
МГУ на Ленинских (Воробьёвых) горах, на
момент строительства было самым высоким в
Европе, Останкинская телебашня, монумент
«Родина-мать зовёт!», Большая арена
«Лужников»... «Это один из людей, которые
обогнали свое время, собственно, они и
создавали его», - говорили про Никитина
историки. И данный жилой комплекс -
результат вдохновения проектами
талантливого человека, дань уважения
искусству строительства. Поэтому дом,
состоящий из секций, - не монотонная
конструкция с повторяющимся ритмом окон,
а созвучие частей, одновременно непохожих
друг на друга и связанных между собой
общими элементами. Цветовая гамма ЖК
построена на сочетании светлых и темных
оттенков благородного серого и контрастных
ярких акцентов. Вторит уникальному
внешнему облику и благоустройство
«Никитина». Двор, закрытый от машин и
посторонних, укомплектован по максимуму:
разновозрастные игровые площадки -
высокое качество материалов, свобода
творчества и движения, спокойствие
родителей и безопасность детей; workout-
зона с современными тренажерами;
комфортные пространства для общения и
отдыха; стильные малые архитектурные
формы, к примеру, круглые скамьи на
бетонном основании с отделкой полнотелым
брусом. Озеленение - газон, цветы,
кустарники и цветущие молодые деревья.
Для машин - подземный паркинг на 86 мест и
стоянки по периметру комплекса,



рассчитанные 103 авто. 180 квартир сдаются в отделке White box, есть возможность включить в ипотеку ремонт от застройщика: ламинат, обои, межкомнатные двери, встроенные шкафы... - выбрать есть из чего. В том числе из вариантов планировочных решений: квартиры формата «плюс» с кухнями-гостиными, мастер-спальнями, несколькими санузлами, одновременно с балконом, лоджией и открытой террасой. Только представьте: третий этаж, остекление в пол, легким движением руки вы открываете двери и оказываетесь в оазисе уюта – подвесное кресло-качели, обеденный столик, интерьерная гирлянда для теплых вечеров тет-а-тет и прекрасный вид на ночные огни города. Мягкие пледы, солнечные блики на полу, пальма, которую вы «спасли» из офиса в разгар пандемии – ваш личный уголок спокойствия и тишины площадью 15 квадратных метров. Жилой комплекс построен с заботой о людях и окружающей среде: использованы экологичные и энергоэффективные материалы и технологии. Лампы с датчиком движения, солнечные батареи для питания мест общего пользования, в числе инженерных решений – телеметрия (автоматическая передача данных со счетчиков), IP-домофония, внутреннее и внешнее видеонаблюдение 24/7. ЖК расположен в центральной части города, в створе улиц Энергетиков, Пржевальского, Севастопольская, среди множества парков и в шаговой доступности от ключевых объектов инфраструктуры. Рядом школа № 7, детский сад «Искорка», филиалы Тюменского индустриального университета и ТГУ. Окружение располагает к прогулкам и занятиям спортом: сквер Ветеранов Энергетики, Якова Неумоева, А. Моисеенко,

Школьный, парк ТГНГУ, ледовый спортивный комплекс «Прогресс», центр «Олимпия» с тренажерным залом, бассейном, фитнес-клуб «GEOsport». Магазины на выбор – формата у дома и крупные гипермаркеты. Так, до «Магнит экстра» всего 8 минут пешком, ТРЦ «Солнечный» в 10 минутах пути на машине. Сам ЖК «Никитин» вмещает 799,2 м² коммерческих помещений, а значит, все нужное становится еще ближе, стоит только спуститься из дома.



