

Захар, Риелтор
89251234567

🕒 Создано: 05.02.2026 в 22:31
Обновлено: 05.02.2026 в 22:31

Тюменская область, Тюмень, ул. Василия Малкова, 32

6 890 000 ₽

Тюменская область, Тюмень, ул. Василия Малкова, 32

для заметок

Квартира

Количество комнат

2

Общая площадь

57.1 м²

Этаж

13/20

Детали объекта

Тип сделки

Продам

Раздел

[Квартиры](#)

Ремонт

с отделкой

Квартира в новостройке

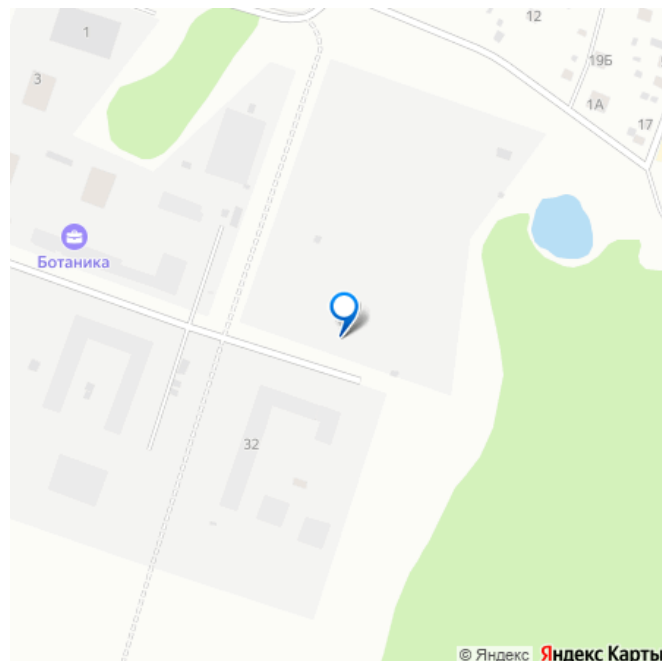
да



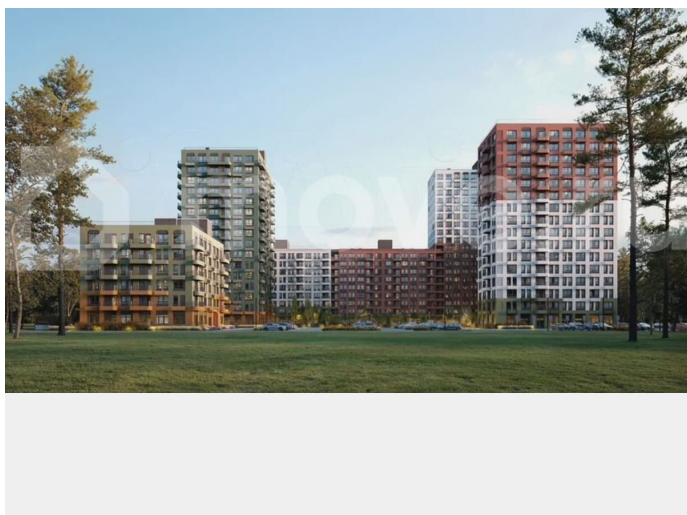
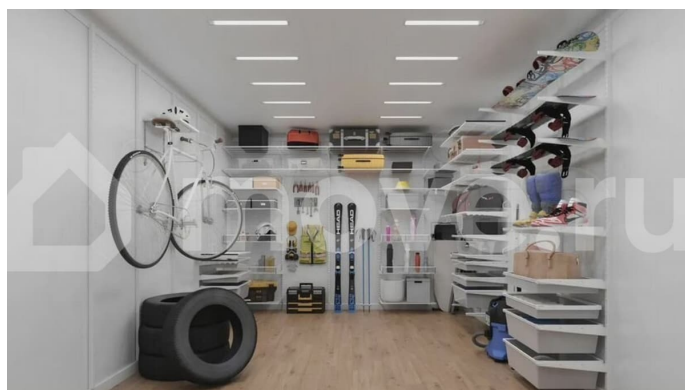
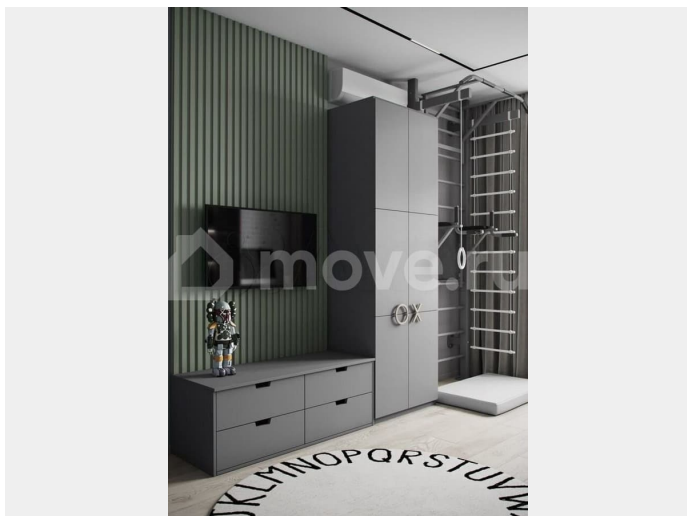
Описание

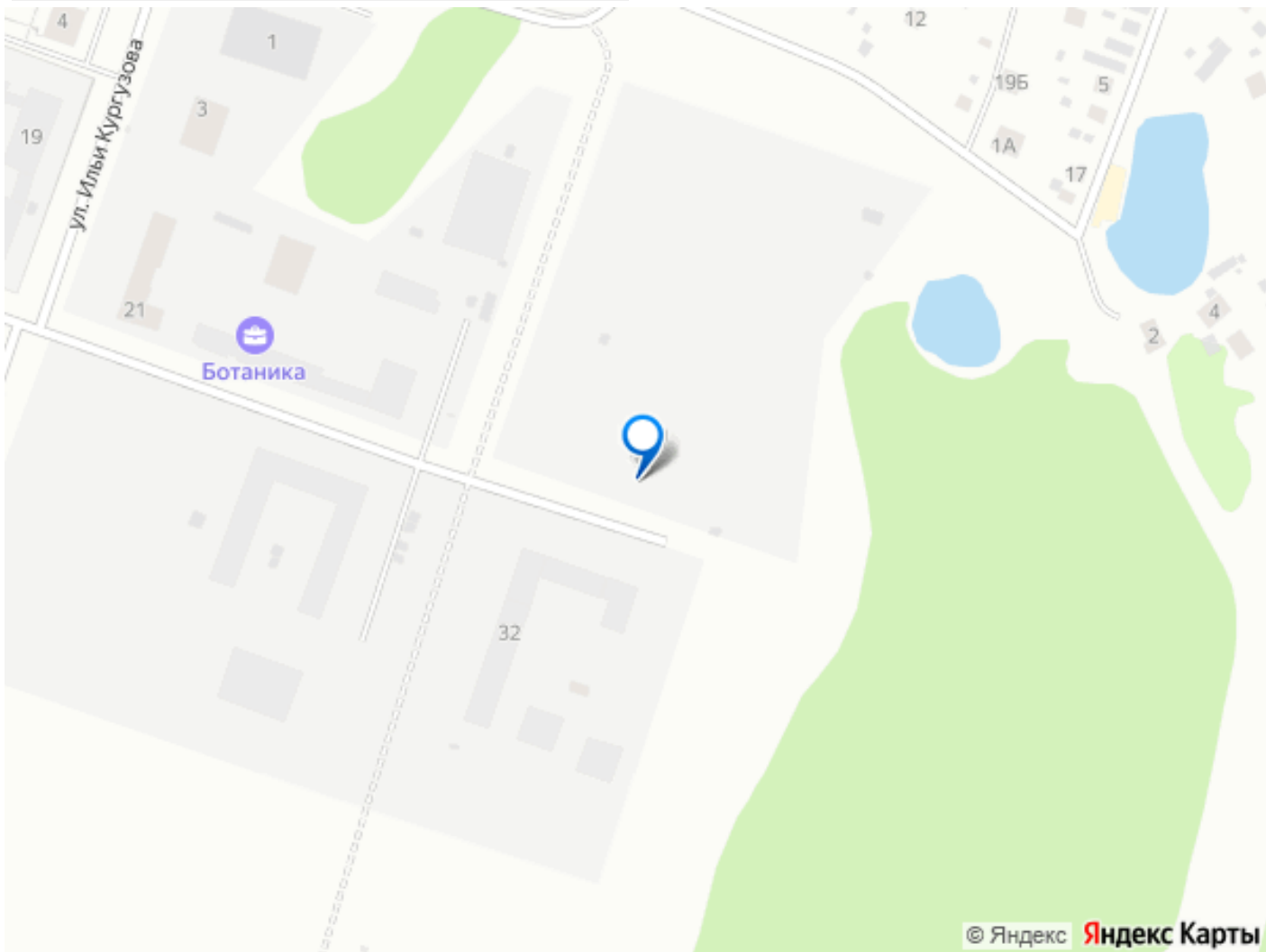
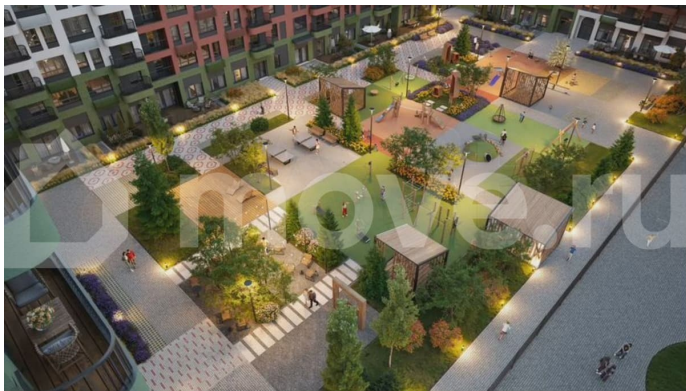
Акции при покупке квартиры: — Обмен старой квартиры на новую с бесплатным проживанием до получения ключей. — Использование маткапитала, жилищных сертификатов и субсидий. — Рассрочка платежей и добавка на первоначальный

взнос от застройщика. — Пакет с кладовой: скидка 10-15% при покупке вместе. — Ипотека от 3,5%: семейная, ИТ, дальневосточная. Продается 2-комнатная квартира от надежного застройщика ГК «Создатели» в ЖК «Символ», Тюмень! Кухня-гостиная с выходом на балкон — идеальное место для семейных ужинов и встреч: панорамный вид на лес, простор для дивана, стола, кухонного острова. Две спальни — главная для родителей с кроватью и шкафом, вторая для ребенка/гостей или кабинета. Совмещенный санузел: просторная душевая, ванна, стиральная машина. Просторная прихожая с нишей под шкаф-купе, вешалки, полки и пуфик — встречайте гостей без тесноты. Высокие потолки 2,73–3,96 м создают ощущение воздушности и свободы. В подъезде 2–3 современных лифта: пассажирские и грузовой для переездов. Квартира сдаётся в черновой отделке: подготовленные стены, стяжка пола, разводка электрики, водопровода и отопления. Это шанс воплотить любые дизайнерские фантазии — от скандинавского минимализма до loft с кирпичными акцентами. Монолитно-кирпичные стены толщиной обеспечат тишину и тепло даже в сибирскую зиму. ЖК «Символ» расположен в экологичном районе Комарово парк на ул. Василия Малкова — в окружении лесных массивов и зеленых зон. Переменная этажность сочетает уют. Безопасные тихие парадные с колясочными и велозонами, видеонаблюдение и консьерж-сервис. Территория охраняется, что важно для семей с детьми. Инфраструктура радует: детские и спортивные площадки на благоустроенной территории без машин, зоны для прогулок и отдыха. Парковка на 108 мест решает вопрос стоянки, а кладовые в



цоколе — идеально для хранения. Рядом школы, детсады, магазины, поликлиники; транспорт до центра — 15-20 мин на авто или автобусе.





Move.ru - вся недвижимость России