

**Тюменская область, Тюмень, ул. Василия Малкова, 32**

**6 950 000 ₽**

Тюменская область, Тюмень, ул. Василия Малкова, 32

для заметок

## Квартира

Количество комнат

2

Общая площадь

57.1 м<sup>2</sup>

Этаж

3/20

## Детали объекта

Тип сделки

Продам

Раздел

[Квартиры](#)

Ремонт

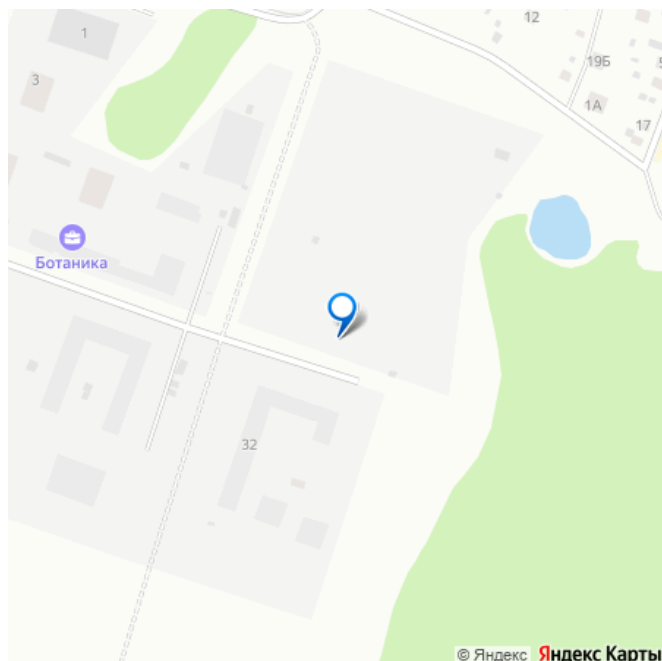
с отделкой

Квартира в новостройке

да

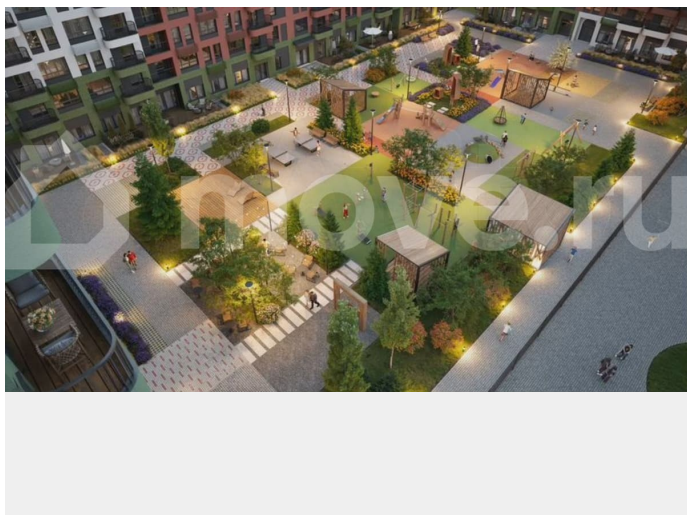
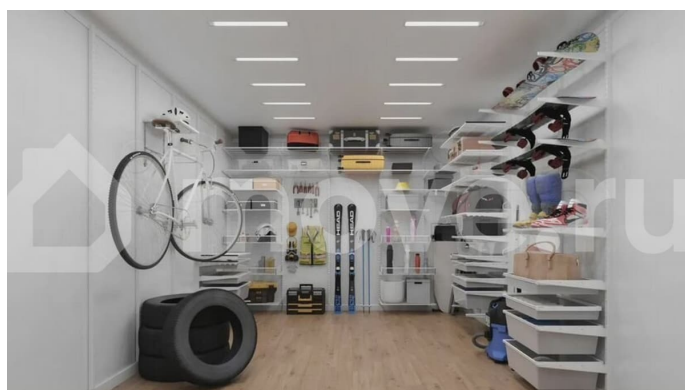
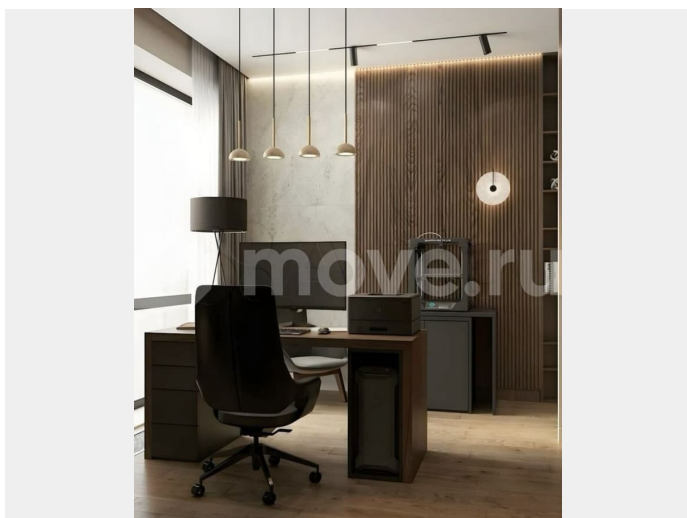
## Описание

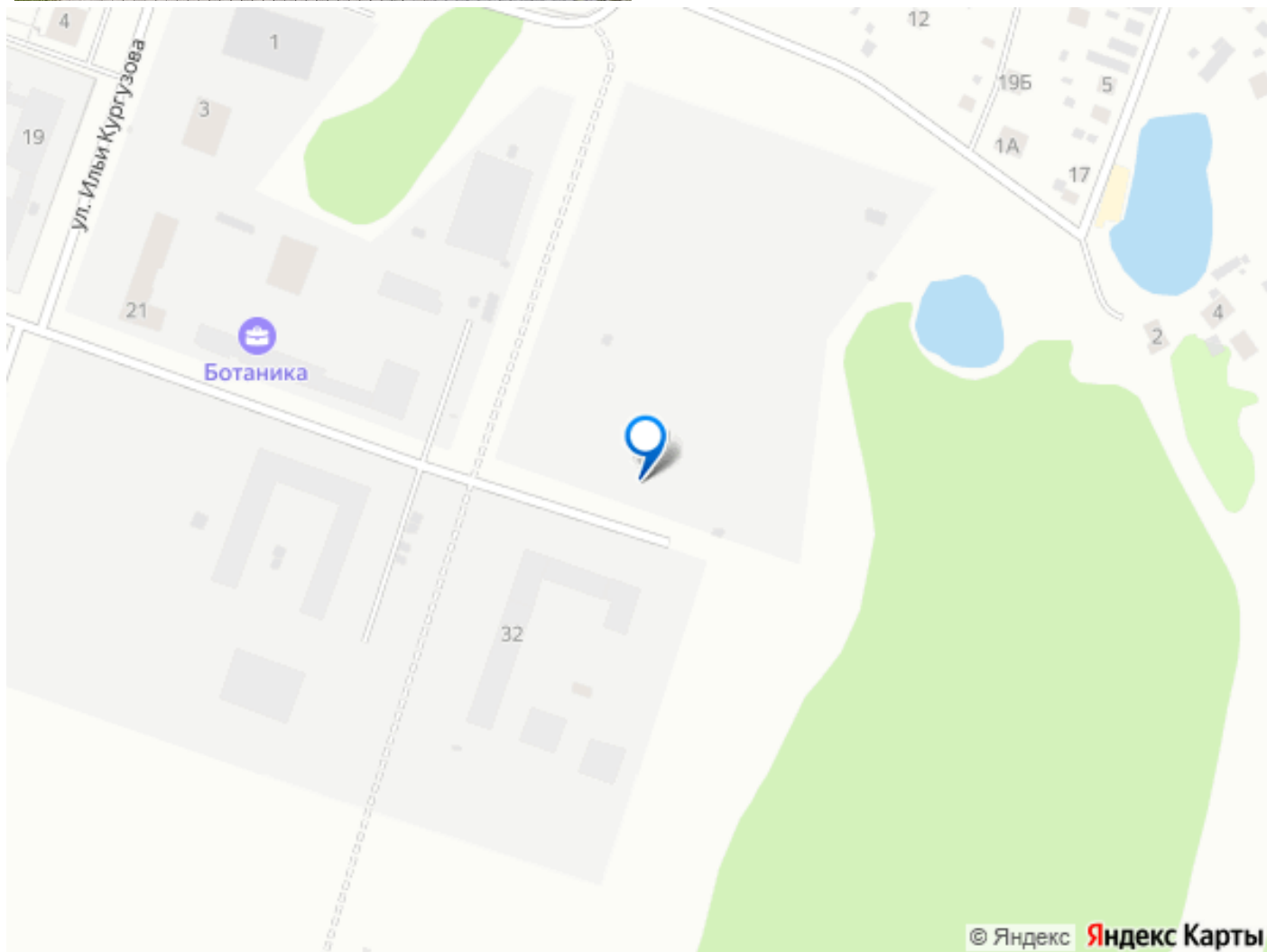
Акции при покупке квартиры: — Обмен старой квартиры на новую с бесплатным проживанием до получения ключей. — Использование маткапитала, жилищных сертификатов и субсидий. — Рассрочка платежей и добавка на первоначальный



взнос от застройщика. — Пакет с кладовой: скидка 10-15% при покупке вместе. — Ипотека от 3,5%: семейная, ИТ, дальневосточная. Продается 2-комнатная квартира от надежного застройщика ГК «Создатели» в ЖК «Символ», Тюмень! Кухня-гостиная с выходом на балкон — центр семейной жизни: вид на лес, место для большого стола, дивана, кухонного острова. Две спальни: родительская и детская/кабинет с местом для кроватей и шкафов. Раздельный санузел — удобство для семьи без очередей. Просторная прихожая с нишей под шкаф-купе, вешалки, полки, пуфик — порядок и гостеприимство. Высокие потолки 2,73–3,96 м создают ощущение воздушности и свободы. В подъезде 2–3 современных лифта: пассажирские и грузовой для переездов. Квартира сдаётся в черновой отделке: подготовленные стены, стяжка пола, разводка электрики, водопровода и отопления. Это шанс воплотить любые дизайнерские фантазии — от скандинавского минимализма до loft с кирпичными акцентами. Монолитно-кирпичные стены толщиной обеспечат тишину и тепло даже в сибирскую зиму. ЖК «Символ» расположен в экологичном районе Комарово парк на ул. Василия Малкова — в окружении лесных массивов и зеленых зон. Переменная этажность сочетает уют. Безопасные тихие парадные с колясочными и велозонами, видеонаблюдение и консьерж-сервис. Территория охраняется, что важно для семей с детьми. Инфраструктура радует: детские и спортивные площадки на благоустроенной территории без машин, зоны для прогулок и отдыха. Парковка на 108 мест решает вопрос стоянки, а кладовые в цоколе — идеально для хранения. Рядом школы, детсады, магазины, поликлиники;

транспорт до центра — 15-20 мин на авто  
или автобусе.





Move.ru - вся недвижимость России