

🕒 Создано: 03.04.2026 в 22:46

🔄 Обновлено: 03.04.2026 в 22:46

**Сергей Иванов, Риелтор**

**89251234567**

**Тюменская область, Тюмень, ул. Вадима Бованенко, 11**

**8 122 500 ₺**

Тюменская область, Тюмень, ул. Вадима Бованенко, 11

для заметок

Улица

[улица Вадима Бованенко](#)

### Квартира

Количество комнат

2

Общая площадь

57.2 м<sup>2</sup>

Этаж

15/17

### Детали объекта

Тип сделки

Продам

Раздел

[Квартиры](#)

Ремонт

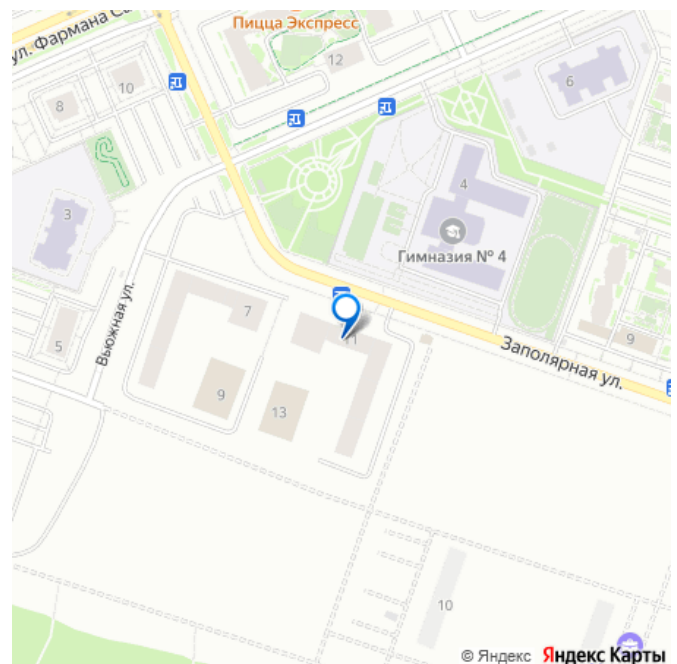
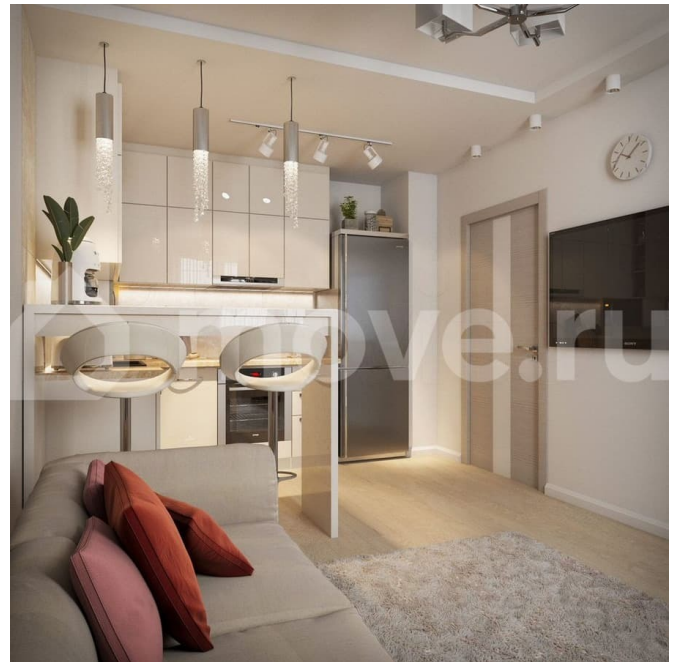
с отделкой

Квартира в новостройке

да

### Описание

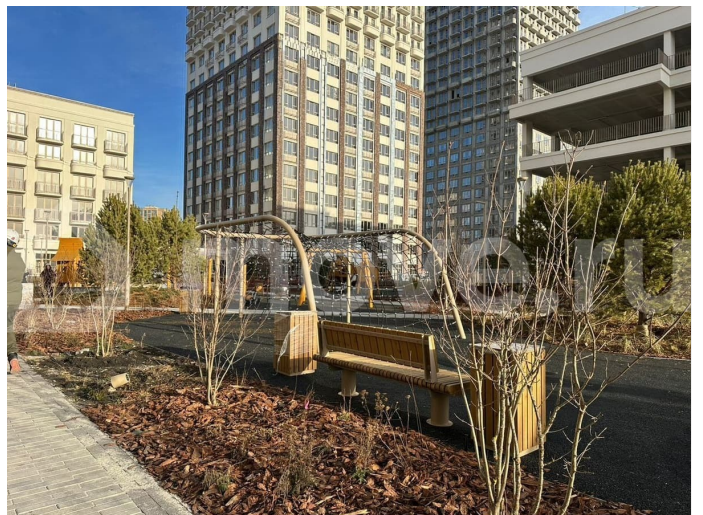
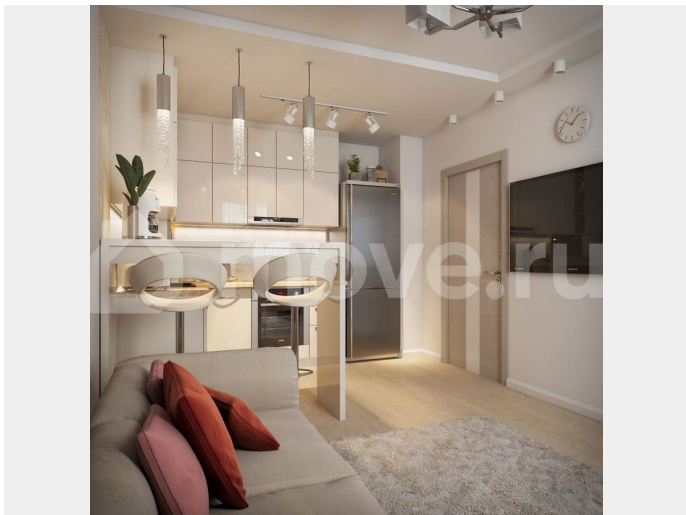
Продажа напрямую от застройщика без комиссий и переплат!!! Стоимость в объявлении указана в предчистовой отделке! Стоимость данной квартиры с ремонтом от

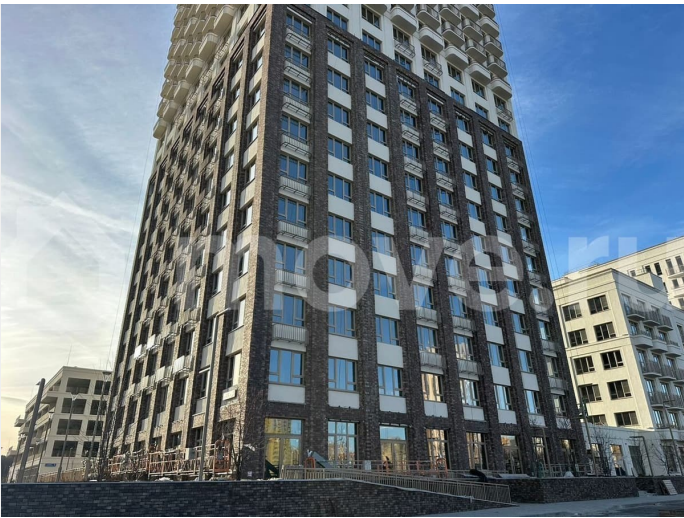
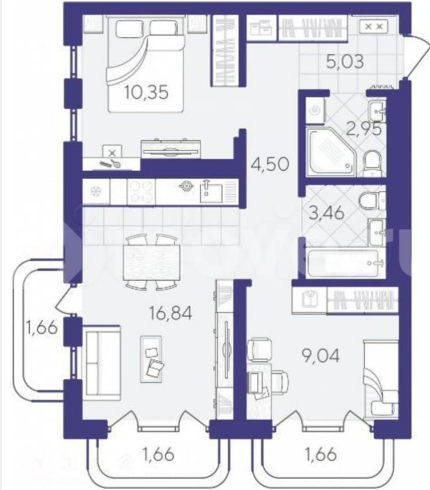


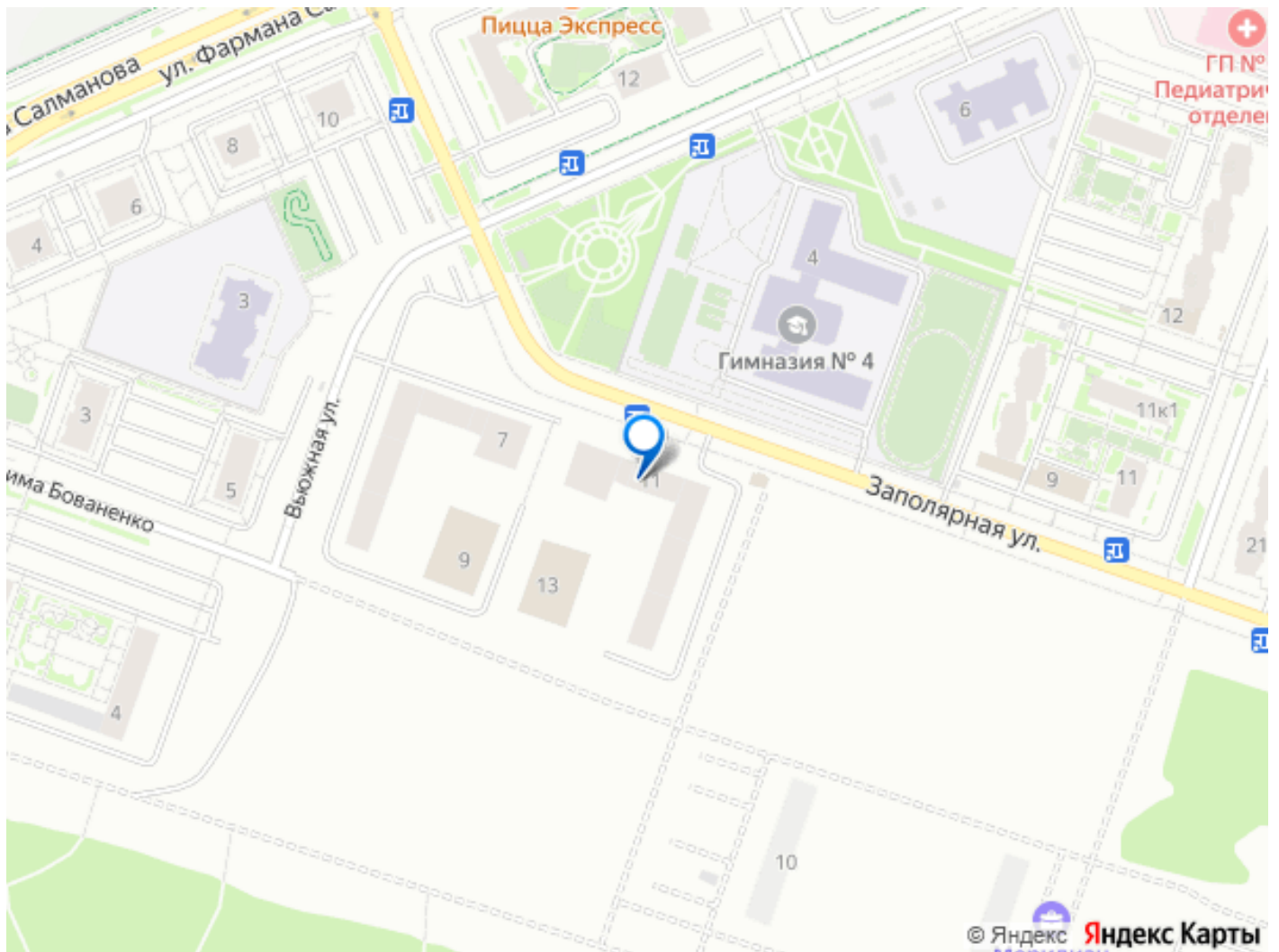
застройщика 9 218 070 ? Квартал в Слободе — это два дома переменной этажности с выразительными 24-этажными башнями в стиле неоклассицизма. Симметрия фасадов создаёт ощущение порядка и стабильности, а рельефные элементы и декоративная отделка придают архитектуре динамику. Всё необходимое для жителей находится рядом.

Для семей с детьми — детские сады, развивающие центры, гимназии и поликлиника. Для взрослых — соседские центры, фитнес-студии, салоны красоты. А прогулочные зоны во дворе и лесопаркпо соседству дополняют атмосферу уюта и спокойствия. Можно легко доехать до любой точки города на общественном транспорте, выбрав удобный маршрут. Путь до центра Тюмени на машине займет 15-20 минут. Прямо возле дома уже функционирует остановка общественного транспорта, через которую проходят маршруты № 39, 89 и 45. Закрытые дворы в Квартале защищены от машин и посторонних. Здесь безопасно и уютно в любое время суток: работает видеонаблюдение. Во дворе есть игровые зоны для малышей и школьников. Все площадки выполнены из натуральных материалов и безопасны для игр. Для любителей активного отдыха во дворе предусмотрены площадка для воркаута, канатный комплекс, батут и фитнес-капсула. Пространство района и будущий парк позволяют заниматься пробежками, йогой или просто проводить время на свежем воздухе. Сквозные входные группы в дома продуманы так, чтобы быть удобными для всех жителей. Здесь нет ступеней и порогов для удобства детей на роликах или с велосипедом, мам с маленькими детьми и детскими колясками, жителей, которые возвращаются домой с тяжелыми пакетами.

Остекление делает вход светлым и безопасным, а противоскользящая плитка на полу помогает сохранять чистоту в межсезонье. В каждом подъезде на 1 этаже предусмотрены специальные закрытые помещения для хранения колясок и велосипедов. Это решение освобождает пространство в квартирах и делает использование сезонного транспорта максимально удобным. Для жителей квартала предусмотрены два многоуровневых паркинга, каждый из которых рассчитан на 253 машиноместа. Здесь есть видеонаблюдение, система контроля въезда и выезда. Чистовая отделка позволяет сэкономить время и силы. На выбор два типа отделки: базовая и улучшенная. На -1 этаже 24-этажных секций расположены кладовые помещения, куда можно спуститься на лифте. Здесь удобно хранить сезонные вещи, велосипеды, коляски, шины или спортивный инвентарь. Звоните!!!







Move.ru - вся недвижимость России