

**Паритет Девелопмент, Паритет  
Девелопмент**  
**79683028320**

Создано: 21.10.2025 в 13:33

Обновлено: 02.01.2026 в 13:59

**Тюменская область, Тюмень, улица  
Лесопарковая, 22**

**8 610 000 ₺**

Тюменская область, Тюмень, улица Лесопарковая, 22

Улица

[улица Лесопарковая](#)

**Квартира**

Количество комнат

2

Высота потолков

2.72 м

Жилая площадь

25.7 м<sup>2</sup>

Площадь кухни

17.9 м<sup>2</sup>

Общая площадь

58.6 м<sup>2</sup>

Этаж

6/24

**Детали объекта**

Тип сделки

Продам

Раздел

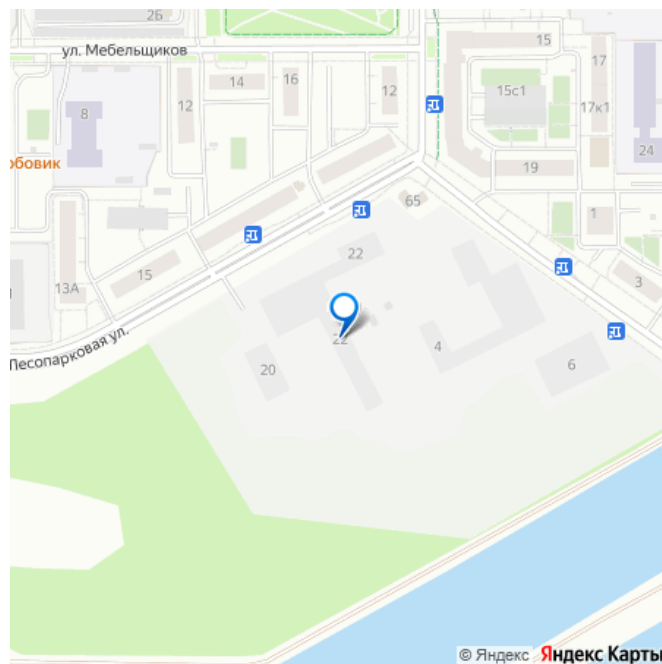
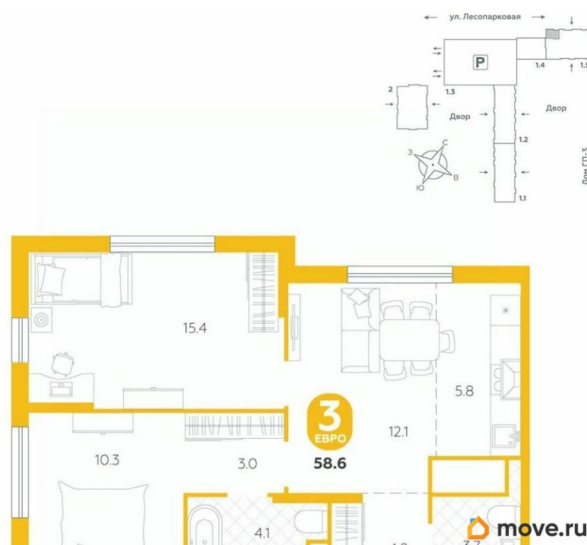
[Квартиры](#)

Тип санузла

совмещенный

Квартира в новостройке

для заметок



---

Год сдачи

3 квартал 2027 г.

---

лифт

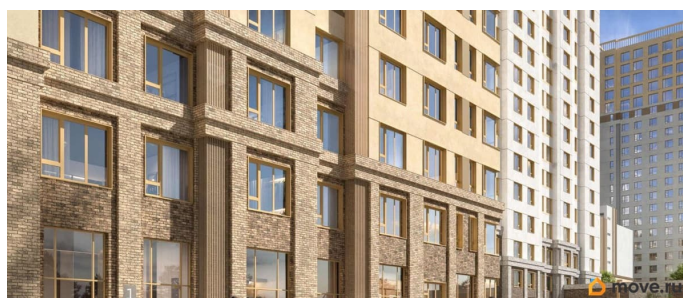
## **Описание**

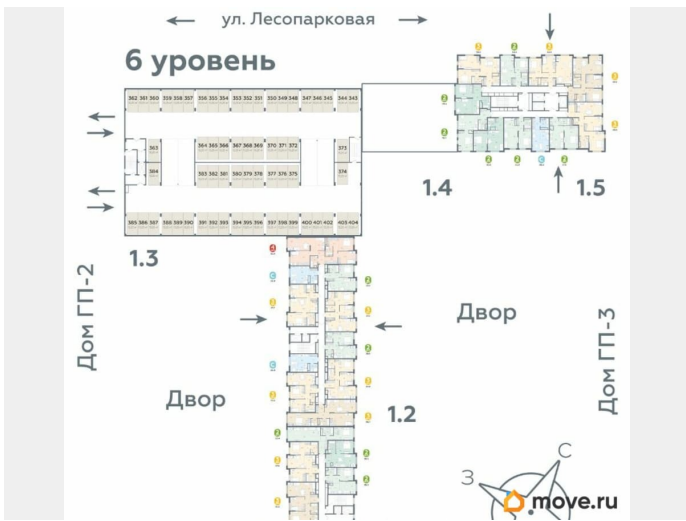
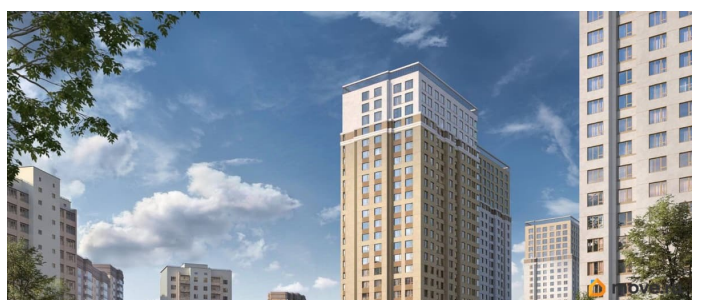
Квартира располагается в ГК «Чистые Пруды» от «Паритет девелопмент». Это флагманский проект компании в Тюмени. Расположение вдали от шумных улиц и оживленного центра создает ощущение жизни на природе и окружает тишиной и спокойствием. Есть вся необходимая социальная и коммерческая инфраструктура: магазины и сфера услуг на первых этажах. Школы, сады, поликлиника, парки в шаговой доступности. Квартал строится в районе Новой Лесобазы. Рядом выезд на объездную, что существенно экономит время. Поездка до центра города на автомобиле занимает 15-20 минут. Городские кварталы «Чистые Пруды» сформирован из домов переменной этажности и многоуровневых паркингов. Ввод 1 очереди строительства запланирован на II кв. 2028 года. Всё благоустройство квартала представлено двумя функциональными зонами: приватная внутри дворовая и общественная. Каждый закрытый двор имеет выход на единую променадную зону - бульвар. Концепция благоустройства основана на принципе модульности, что формирует основную идею приватности. Приватность проекта подчеркивает его особенный климат внутри. Модульное благоустройство позволит максимально эффективно использовать пространство двора и удовлетворить потребности различных категорий жителей. В квартирах базово выполнена улучшенная черновая

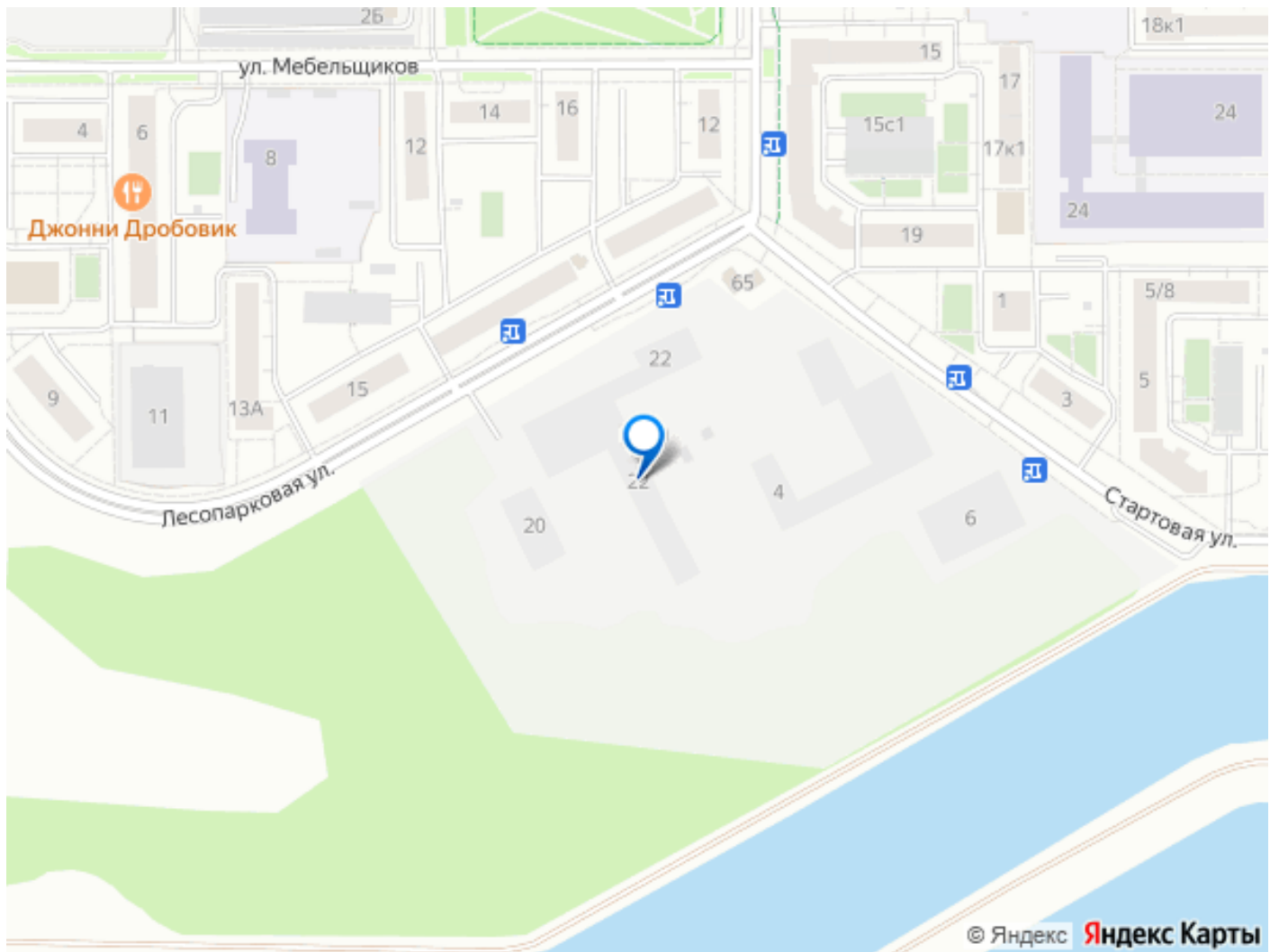
отделка, которая включает в себя: выровненные стены, стяжка пола с шумоизоляцией, горизонтальная разводка отопления, установлены счетчики с телеметрией, окна с 5-камерным профилем и надежные входные двери. При желании можно добавить ремонт от застройщика и включить его в стоимость ипотеки, что позволит экономить на стройматериалах и переехать сразу после получения ключей.

Характеристики квартиры: этаж - 6  
количество комнат - 3 номер помещения - 322  
площадь квартиры - 58,6 кв.м

Гармоничные пропорции и большие окна наполняют пространство светом, создавая уютную атмосферу. Умное зонирование позволяет удобно организовать как рабочую, так и жилую зоны, что особенно важно для современных жителей. Санузел спроектирован с учетом всех потребностей: здесь есть ванна и место для стиральной машины. Каждый метр квартиры используется с максимальной эффективностью, что делает эту планировку отличным выбором для тех, кто ценит комфорт и удобство.







Move.ru - вся недвижимость России