

Создано: 20.01.2026 в 11:08

Обновлено: 27.01.2026 в 00:38

<https://tyumen.move.ru/objects/9288372944>

**Елена Владимировна Кейль, Этажи
Тюмень**

79827719716

**Тюменская область, Тюмень, улица
Константина Посьета, 4к1**

7 350 000 ₽

Тюменская область, Тюмень, улица Константина Посьета,
4к1

для заметок

Квартира

Количество комнат

2

Высота потолков

2.5 м

Площадь кухни

15 м²

Общая площадь

58.6 м²

Этаж

12/18

Детали объекта

Тип сделки

Продам

Раздел

[Квартиры](#)

Тип балкона

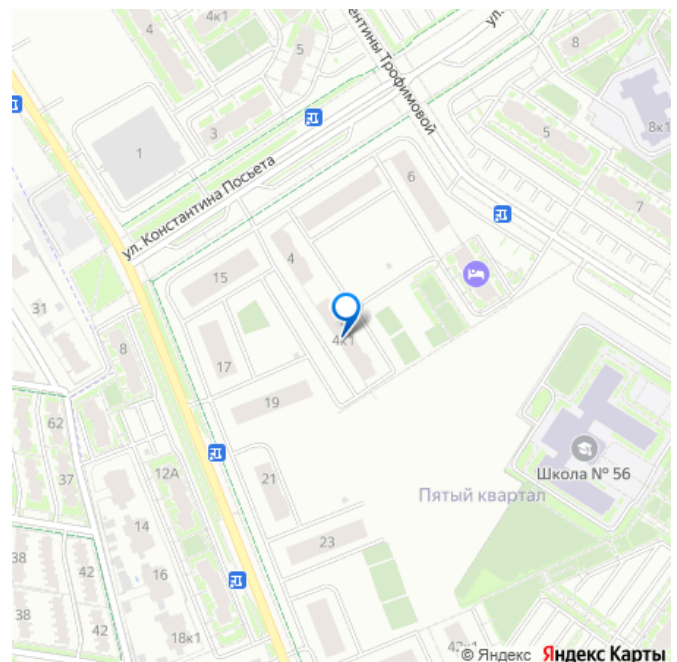
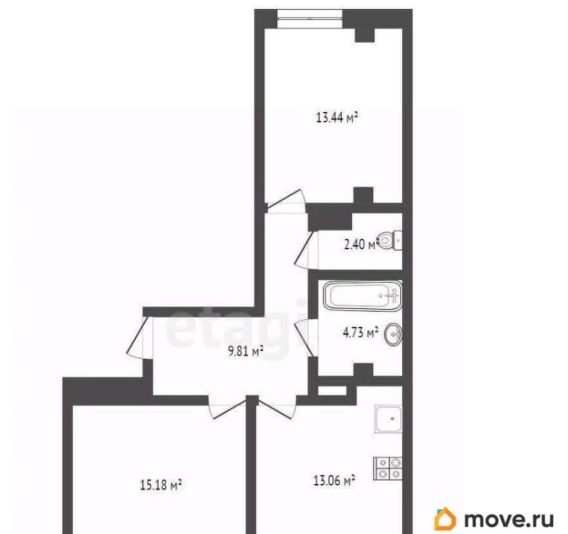
лоджия

Тип санузла

раздельный

Ремонт

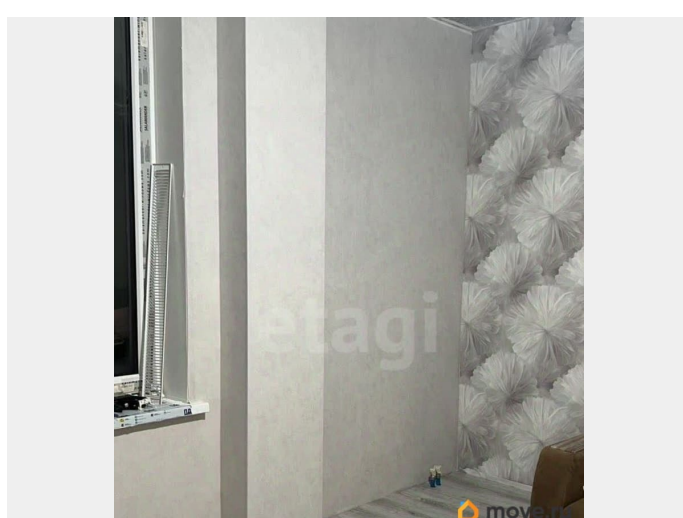
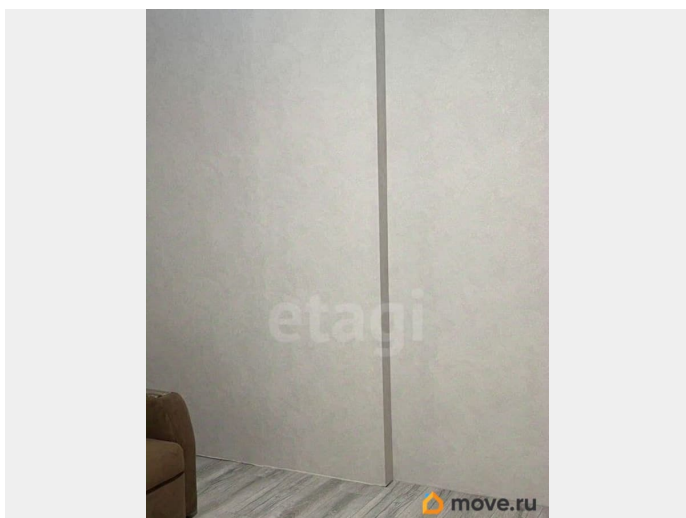
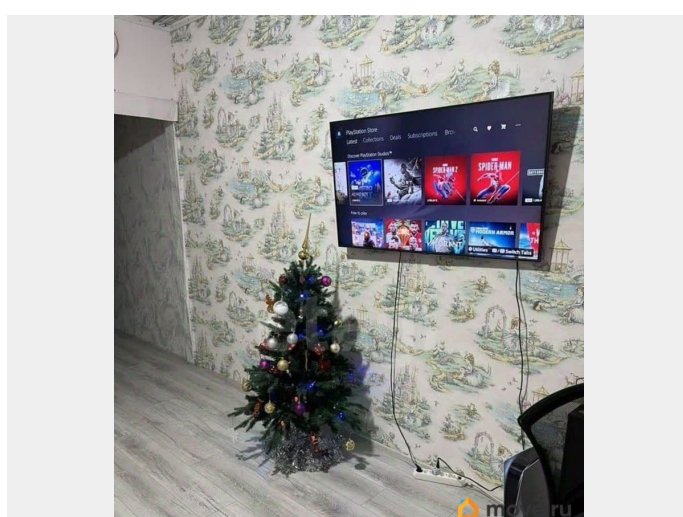
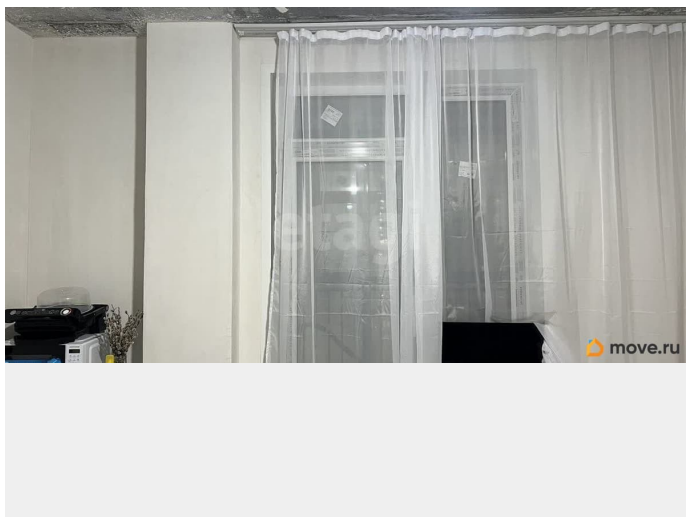
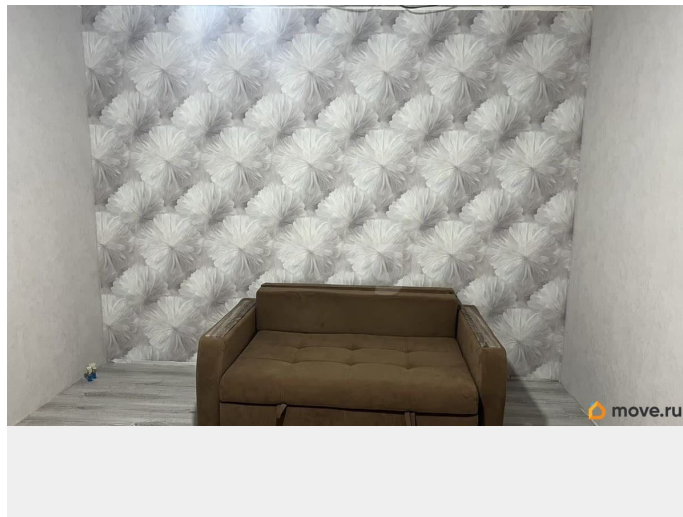
косметический

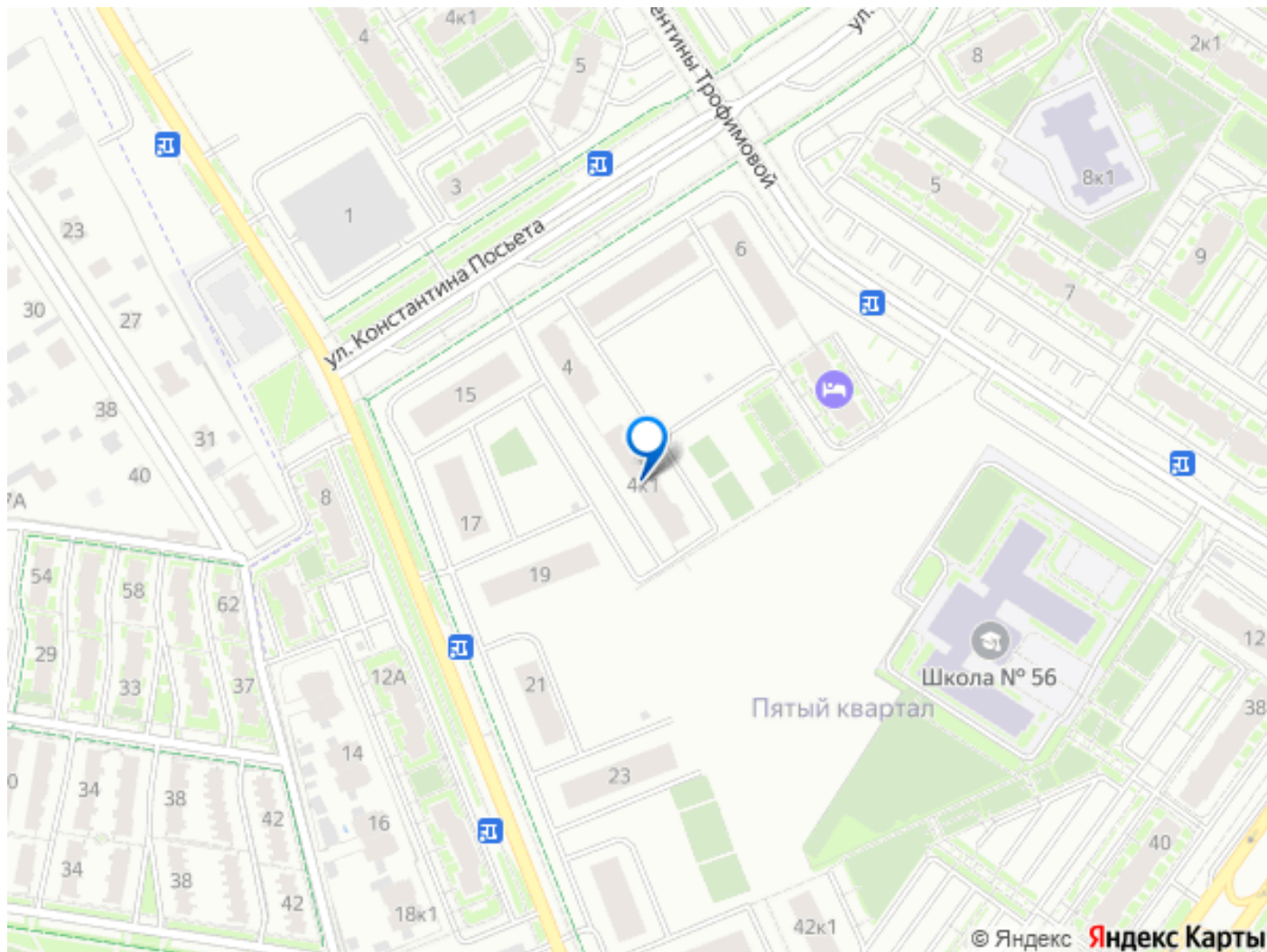


возможна ипотека, лифт, парковка

Описание

Уютная 2-комнатная квартира в престижном Ново-Патрушево! 58,6 м² на 12 этаже
Расположение и вид: -Престижный район Ново-Патрушево -Распашонка — окна выходят на две стороны -Великолепный вид на двор с закрытой территорией, Патрушево и лес -Просторная лоджия 7 м² — идеальное место для отдыха Планировка и ремонт: -Две изолированные комнаты в разных частях квартиры -Большая прихожая и функциональная кухня Раздельный санузел с современным ремонтом: -Керамогранит и теплый пол -Гигиенический душ -Ниша с подсветкой в ванной -Выводы под полотенцесушители Качественные материалы: -Ламинат с пробковой подложкой -Флизелиновые обои -Разводка электрики Особенности квартиры: Частичный косметический ремонт — заезжайте и живите! Продуманная электрика: Проходной выключатель Выводы под всю необходимую технику Кабель под зеркало с подсветкой Теплый пол во всех помещениях благодаря системе отопления в стяжке Инфраструктура и безопасность: Закрытая территория с видеонаблюдением Современные коммуникации: Пассажирский и грузовой лифты Открытая парковкаРазвитая инфраструктура: -Школа и детский сад в пешей доступности -Магазины -Спортивная и детская площадки -Удобная транспортная доступность МЫ ГАРАНТИРУЕМ ФИНАНСОВУЮ БЕЗОПАСНОСТЬ ДЛЯ НАШИХ КЛИЕНТОВ. Код пользователя: 187657 Номер в базе: 10688456





Move.ru - вся недвижимость России