

Татьяна Синиченко, Риелтор

89251234567

Создано: 14.02.2026 в 23:16

Обновлено: 16.02.2026 в 23:13

**Тюменская область, Тюмень, ул.
Кулибина, 1441**

7 180 000 ₽

Тюменская область, Тюмень, ул. Кулибина, 1441

Улица

[улица Кулибина](#)

Квартира

Количество комнат

2

Общая площадь

58.8 м²

Этаж

2/25

Детали объекта

Тип сделки

Продам

Раздел

[Квартиры](#)

Ремонт

с отделкой

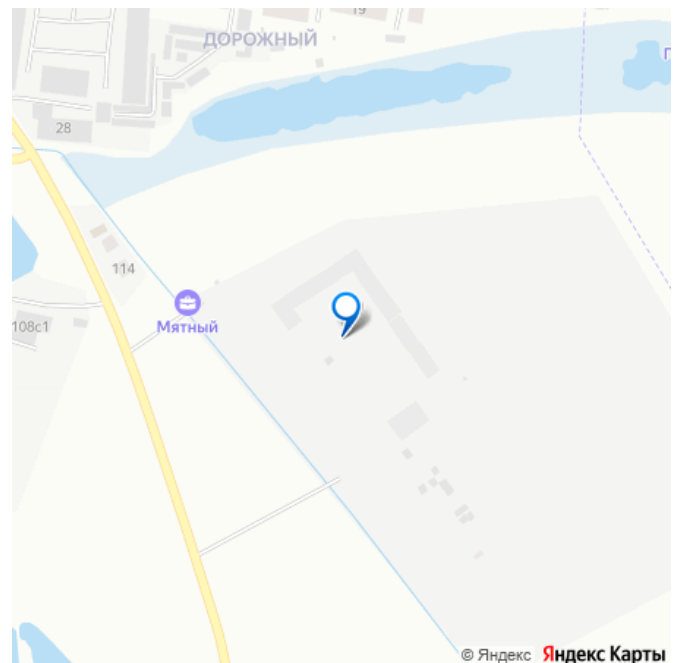
Квартира в новостройке

да

Описание

Предлагаю вашему вниманию просторную 2К квартиру (59м2), с большой кухней (18м2), в новом современном ЖК. Комплекс отвечает всем требованиям строительства, оснащён

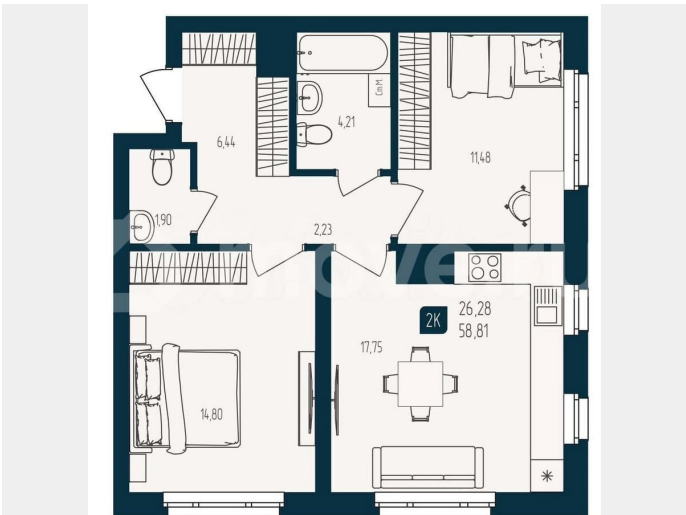
для заметок

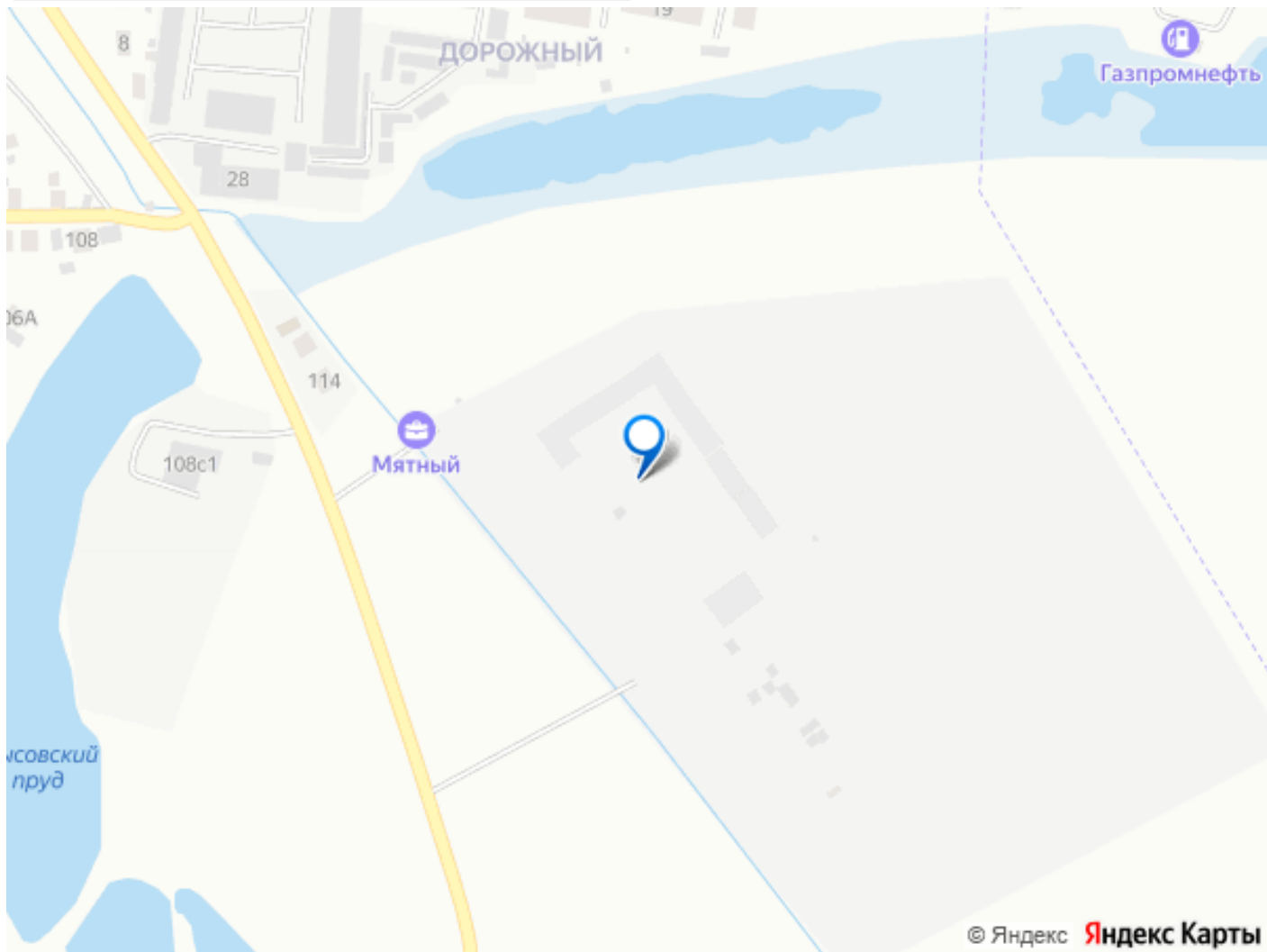


видеонаблюдением, телеметрией, система умный дом. Позвольте себе жить в ногу со временем! Продажа напрямую от ЗАСТРОЙЩИКА! БЕЗ КОМИССИИ! Удобные способы покупки: выгодная ипотека, рассрочка, частичный первоначальный взнос. ГАРАНТИЙНЫЙ СЕРТИФИКАТ безопасности сделки, Кэшбек, бонусы, скидки от партнеров на мебель, дизайн, ремонт и прочие радости новосёла. Квартал Мятный - это новый жилой комплекс, который предлагает современный и комфортный образ жизни. Проект отличается продуманной архитектурой, развитой инфраструктурой и высоким качеством строительства. Это большой микрорайон, который встраивается уже в существующий развитый городской район Мыс на берегу реки Тура. Квартал Мятный сочетает комфорт, современный дизайн и высокое качество. Это место, где вы сможете насладиться всеми преимуществами городской жизни, при этом в спокойствии и гармонии. Здесь вы найдете все, что нужно для счастья. АРХИТЕКТУРА Все дома в квартале Мятный выполнены в едином архитектурном стиле в пастельных тонах, что придает ощущение тепла и единения с природой. Геометрия фасадов сдержана и представляет собой правильные простые формы с минимальным количеством выступающих элементов, что влияет на уменьшение теплопотерь. Ритм фасаду задает графическое оформление – игра цветовых пятен и линий между окнами и французскими балконами. Архитектура квартала Мятный отличается современным и стильным дизайном фасадов. Гармоничное сочетание различных материалов и цветовых решений создает привлекательный и запоминающийся облик зданий. Каждый дом в квартале вдохновляет на комфортную и

уютную жизнь. **БЕЗОПАСНОСТЬ И ПРИВАТНОСТЬ** Закрытый двор – это особое пространство, отделенное от улицы и окружающей застройки. Система видеонаблюдения создаёт безопасную среду для проживания жителей. Двор создает уютную и безопасную атмосферу для жителей, предоставляя им возможность отдыха и общения. Двор – сад становится центром социальной жизни жилого комплекса. **СПОРТИВНЫЕ ПЛОЩАДКИ** Это важный элемент благоустройства территории. Правильное проектирование и оборудование такой площадки способствует популяризации здорового образа жизни. Большая спортивная зона для активного отдыха находится на территории парка. Во дворе – столы для настольного тенниса, шахматы, воркаут-площадка и силовые тренажеры. **РЕЛАКС-ЗОНЫ** Для тихого и спокойного отдыха во дворе предусмотрены релакс-зоны с лежаками и разного вида качелями. Эти пространства станут идеальным местом для медитации или просто созерцания окружающего пейзажа. **КОМФОРТНЫЕ ОБЩЕСТВЕННЫЕ ЗОНЫ** Просторные холлы с удобными зонами отдыха. Современные лифты. На этаже предусмотрено 2 лифта: грузоподъемностью 1000 кг и 400 кг. Стены окрашены и декорированы панелями. Фитостены в каждой парадной. Уютные колясочные и места для хранения велосипедов с настенными креплениями. В дизайне парадных и типовых этажей преобладают прямые линии, правильные формы, мягкие цвета и натуральные материалы. На полу – керамогранит тёплого оттенка, что перекликается с цветами фасадов. Свет и объём в парадных создает высота потолка от 3,3 м до 3,6 м и высокие панорамные входные

сквозные группы. *цена актуальна на момент размещения предложения





Move.ru - вся недвижимость России