

Захар, Риелтор

89251234567

🕒 Создано: 20.02.2026 в 23:15

🔄 Обновлено: 02.04.2026 в 23:10

Тюменская область, Тюмень, ул.

Амурская, 41

8 120 000 ₹

Тюменская область, Тюмень, ул. Амурская, 41

Улица

[улица Амурская](#)

Квартира

Количество комнат

2

Общая площадь

58 м²

Этаж

6/17

Детали объекта

Тип сделки

Продам

Раздел

[Квартиры](#)

Ремонт

с отделкой

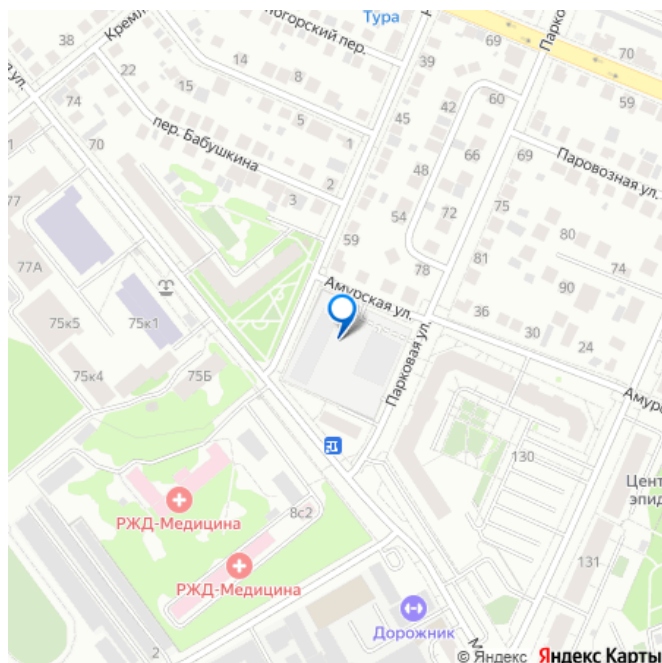
Квартира в новостройке

да

Описание

Акции при покупке квартиры: — Траншевая ипотека. Действует на готовые квартиры до 28 февраля 2026 года. Низкие ставки без первоначального взноса для подходящих

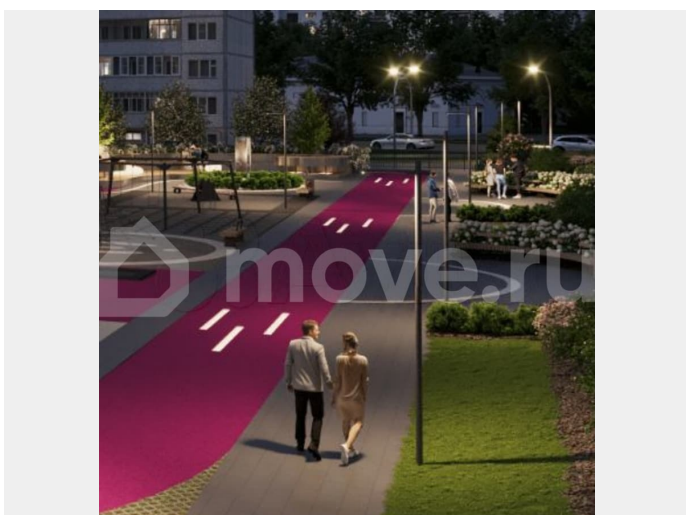
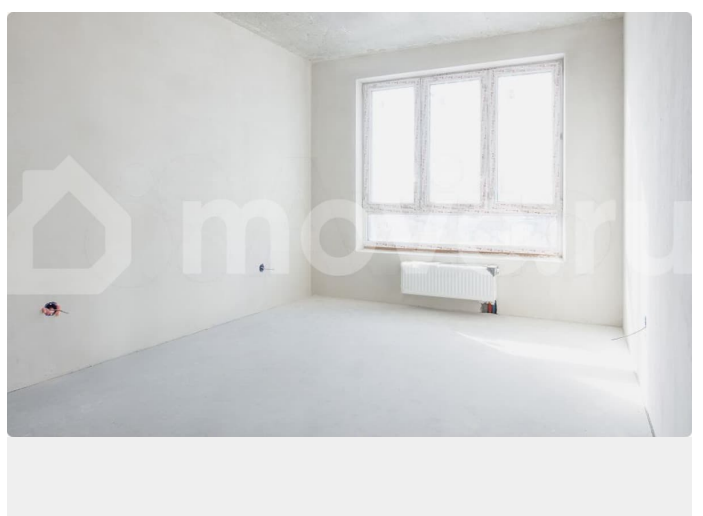
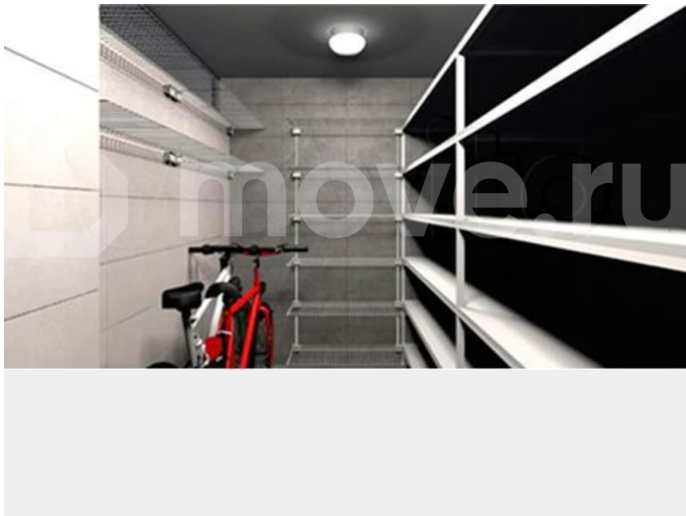
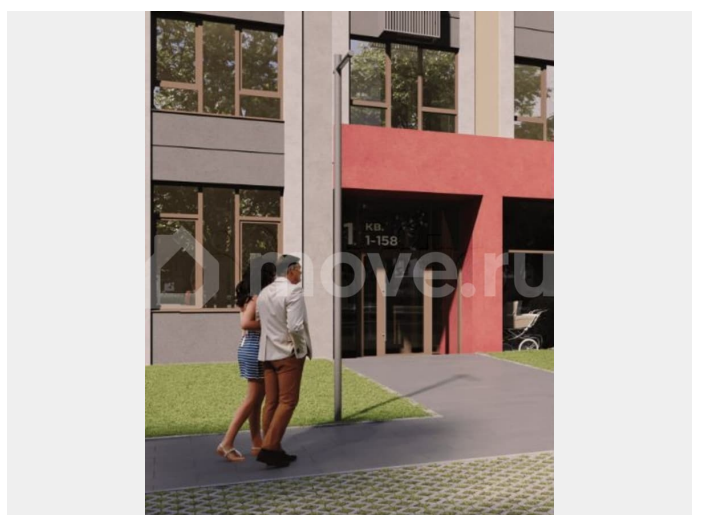
для заметок

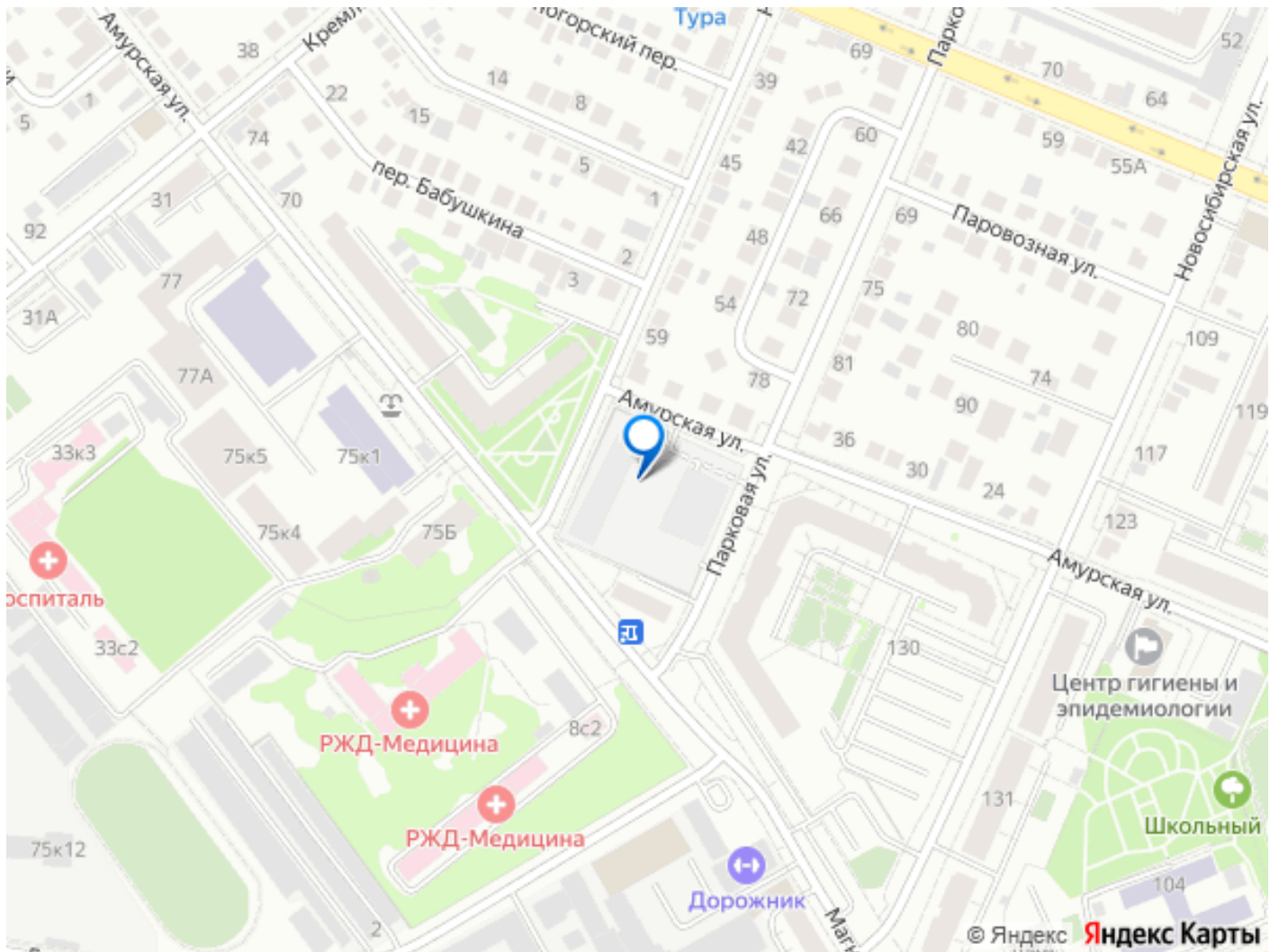


объектов. — Рассрочка 0%. Схемы 15/85 или 20/80: первый платёж 15-20%, остаток — равными частями до сдачи дома (до августа или ноября 2026). Без банков и переплат. — Скидки на старте. До 4% на квартиры в новых корпусах. 1% дополнительно при покупке второй квартиры в проекте. — Семейная ипотека и trade-in для обмена недвижимости. — Готовый ремонт. От 21 000 ?/м? в трёх вариантах: светлый, серый, тёмный.

Продаётся 2-комнатная квартира в ЖК «УНО. Умный квартал» от «Характер Девелопмент» в Тюмени!? Кухня-гостиная с панорамным остеклением и выходом на лоджию — идеальное место для утреннего кофе, сушки белья или мини-садика с травами. Две отдельные комнаты для детей, родителей или кабинета с выходами на одну террасу, совмещённый санузел + отдельный туалет для удобства всей семьи, прихожая с нишей под вместительный шкаф. Технические преимущества дома: Монолитно-каркасная технология с силикатными блоками «Поревит» для отличной тепло- и шумоизоляции. Фасад — «мокрый» с долговечным покрытием. Черновая улучшенная отделка: выровненные стены под маяк, двухкамерные стеклопакеты, металлическая входная дверь, радиаторы с терморегуляторами. Подъезд с 2-4 лифтами (пассажирский + грузопассажирский), подземная парковка с лифтовым спуском, гостевые стоянки во дворе без машин.

Инфраструктура на 5+: 5 мин до ТРЦ, рядом школы, детские сады, поликлиники, фитнес-центры. Закрытый двор с ландшафтным дизайном, детскими и спортивными площадками, зонами барбекю. Транспортная доступность: Московский тракт, остановки в 300 м, до центра Тюмени — 15 мин.





Move.ru - вся недвижимость России