

Создано: 23.12.2025 в 11:33

Обновлено: 07.01.2026 в 20:06

<https://tyumen.move.ru/objects/9287621606>

Ирина Викторовна Мороз, Этажи

Тюмень

79129236096

Тюменская область, Тюмень, улица

Краснооктябрьская, 4к3

9 000 000 ₽

Тюменская область, Тюмень, улица Краснооктябрьская, 4к3

для заметок

Квартира

Количество комнат

2

Высота потолков

2.7 м

Площадь кухни

19.2 м²

Общая площадь

59.43 м²

Этаж

4/9

Детали объекта

Тип сделки

Продам

Раздел

[Квартиры](#)

Тип балкона

балкон

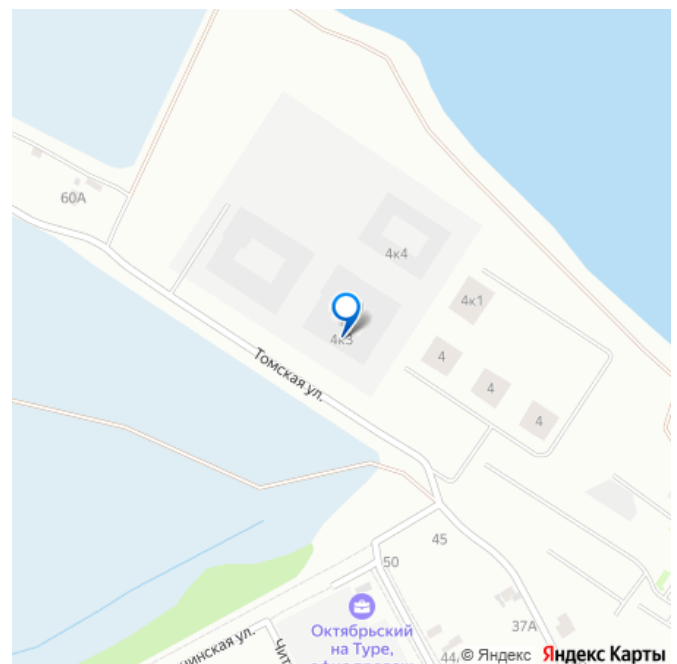
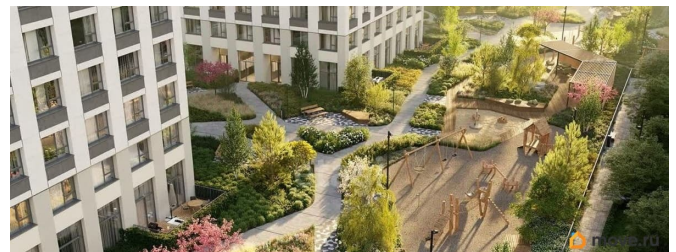
Тип санузла

два

Квартира в новостройке

да

Год сдачи



Покупка в ипотеку

да

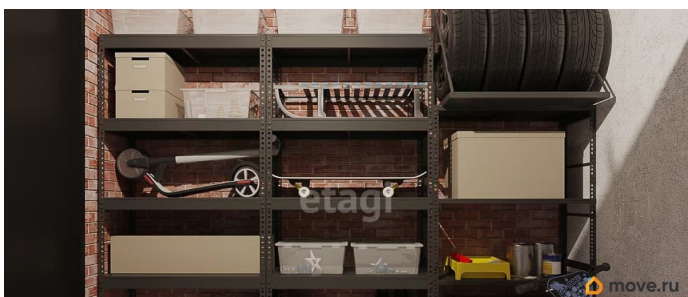
возможна ипотека, лифт, парковка

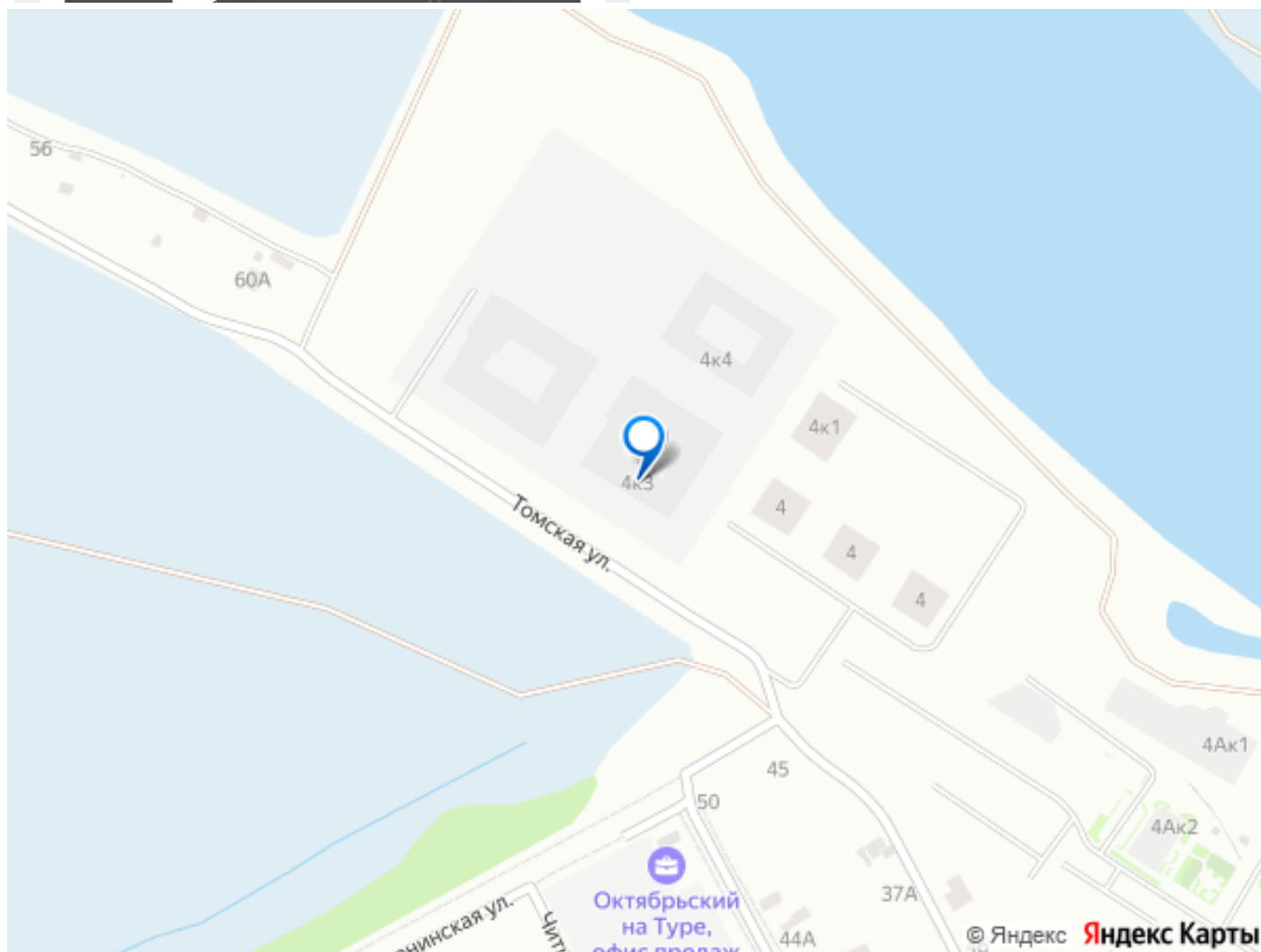
Описание

Преимуществом района ДОК является непосредственная близость к историческому центру города. От района ДОК до центра города можно доехать всего за 5-10 минут. Изначально район ДОК строился для рабочих завода ДОК Красный октябрь. Это предприятие уже более полувека занимается деревообработкой и выпускает мебель в областной столице. Самые распространенные здания в данном районе кирпичные дома, возведенные в 60-е годы. Социальная инфраструктура района, в непосредственной близости два корпуса Тюменского Индустриального Университета (бывший ТюмГАСУ), БЦ «Панорама». В самом районе расположена школа 38, детский сад, Западно-Сибирский государственный колледж, детско-юношеский центр «Радуга» и парк. Район: Проект расположен на берегу реки, в одном из самых живописных и экологичных районов Тюмени. За последние годы облик района изменился. По соседству с индивидуальной застройкой выросли многоквартирные дома. При проектировании «Октябрьского на Туре» у застройщика приоритетной задачей стало сохранение природного ландшафта: они постарались деликатно вписать в него современную архитектуру. По мастер-плану здесь будет восемь домов и парк у дамбы. Ядро застройки составляют замкнутые кварталы переменной этажности. Их высотность понижается по мере приближения к реке. На углах участка

размещены башни-доминанты. Смысловая ось квартала — широкая главная улица с высаженными вдоль неё высокими деревьями. Они создают тень и работают как шумо- и пылезащитные экраны. Это место сосредоточения основных пешеходных и транспортных потоков, на сторону которых застройщик ориентировал большинство коммерческих помещений. Отсюда жители могут свернуть на тихие соседские улицы, выйти к парку на дамбе и попасть на внутриквартальную площадь — ещё одну точку притяжения. Квартал удачно расположен с точки зрения дорожной инфраструктуры. На автомобиле путь до центра города составит 15 минут. Добраться до набережной и главных тюменских достопримечательностей можно и на общественном транспорте. В пешей доступности находится автобусная остановка. Линейный парк у дамбы: Окружающие дамбу территории обладают большим рекреационным потенциалом. Планируется на периодически затапливаемых пространствах создать природный парк со смотровыми площадками, откуда будет открываться вид на реку, местами для игр и прогулок. Двор: В основу концепции благоустройства первых трёх башен застройщик заложил принципы скандинавского натурализма, разработанные ландшафтным архитектором Питом Удольфом. Этот голландец считал неестественными сады с аккуратно подстриженным лужайками и прямоугольными клумбами. Эталоном для него был дикий, живущий своей жизнью парк, словно созданный без участия человека. Подобное решено создать во дворе и таким образом связать придомовое пространство с природным ландшафтом.

Среди густых кустарников и трав появятся синичники и домики для насекомых. Такое решение поддержит биоразнообразие, даст жителям возможность засыпать под стрекотание кузнечиков и слушать свистелей. Помимо зо МЫ





Move.ru - вся недвижимость России