

Мидгард, Мидгард

**79942573447**

Тюменская область, Тюмень, улица

Василия Подшибякина, 5

**7 680 000 ₽**

Тюменская область, Тюмень, улица Василия Подшибякина, 5

Улица

[улица Василия Подшибякина](#)

## Квартира

Количество комнат

2

Высота потолков

2.72 м

Жилая площадь

21.6 м<sup>2</sup>

Площадь кухни

14.6 м<sup>2</sup>

Общая площадь

59.75 м<sup>2</sup>

Этаж

15/15

## Детали объекта

Тип сделки

Продам

Раздел

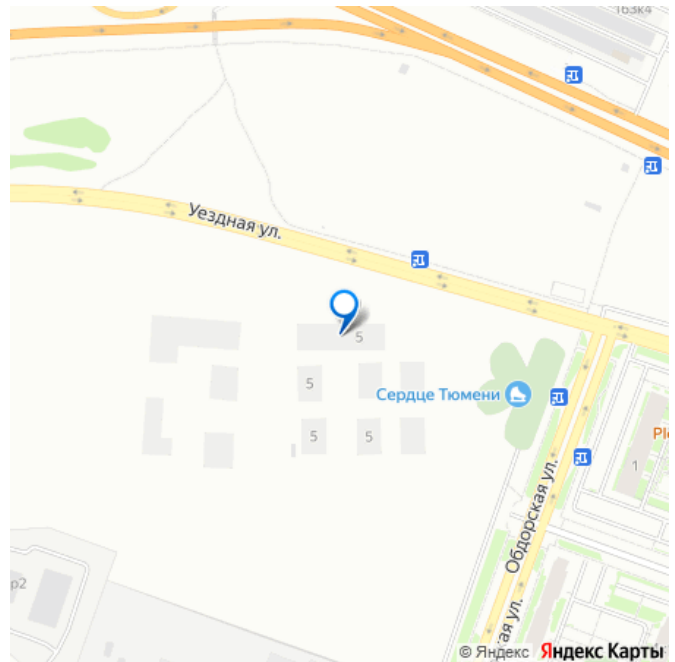
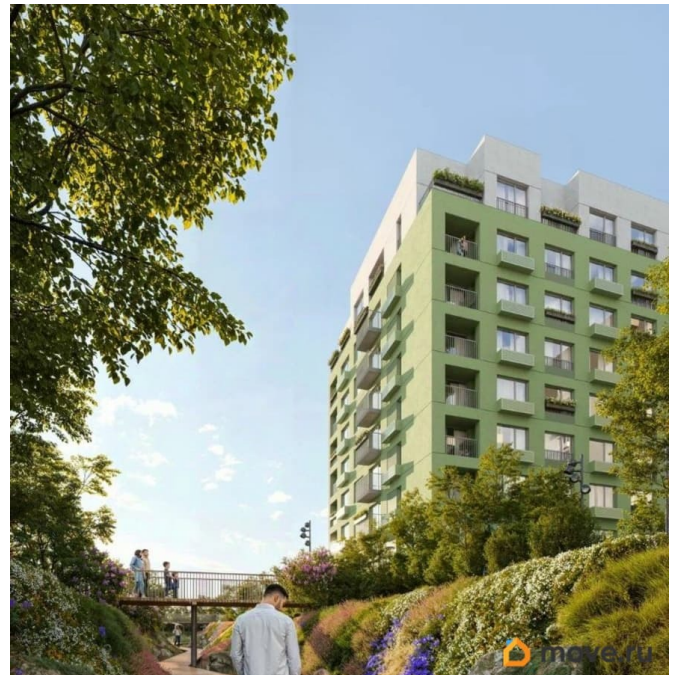
[Квартиры](#)

Тип балкона

лоджия

Тип санузла

для заметок



совмещенный

Вид из окна

на улицу

Ремонт

без отделки

Квартира в новостройке

да

Год сдачи

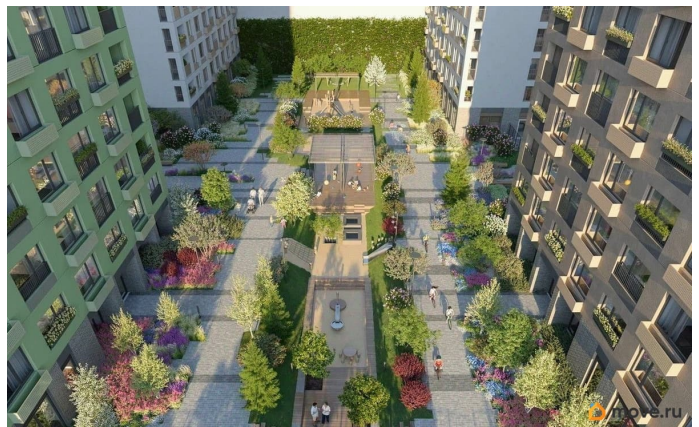
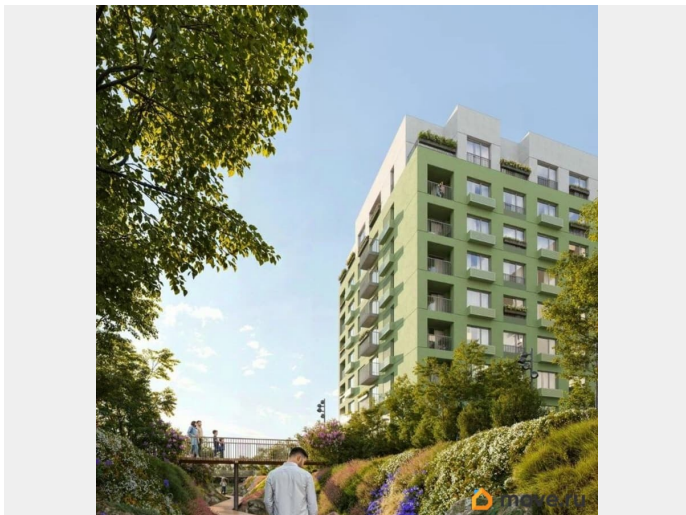
3 квартал 2027 г.

лифт

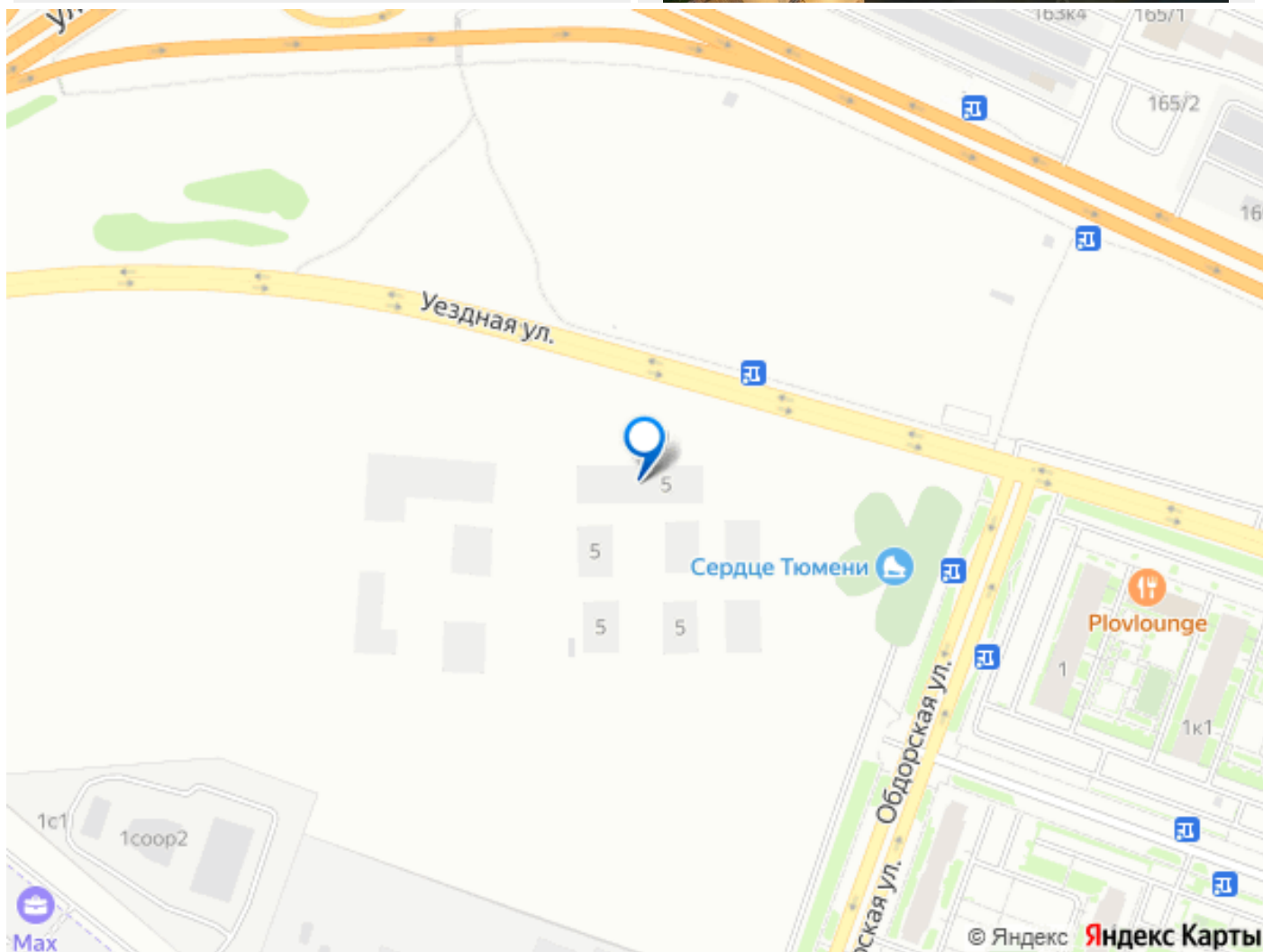
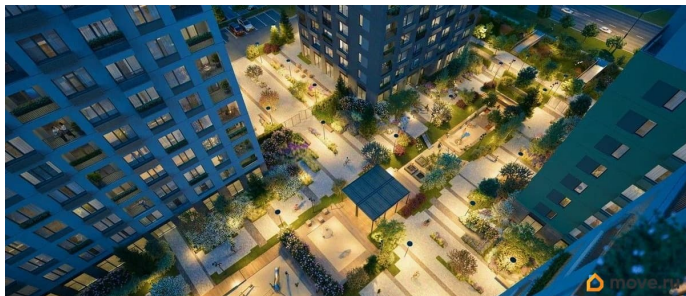
## Описание

Продается двухкомнатная квартира от застройщика в ЖК «Мидгард на Уездной» на 15 этаже. Квартира без отделки, новый владелец может сделать ремонт по индивидуальному дизайн-проекту. Общая площадь: 59.75 кв.м., жилая: 21.55 кв.м., площадь просторной кухни-столовой: 14.58 кв.м. Угловая квартира, очень светлая, естественная вентиляция при открытии окон. В квартире одна лоджия, один совмещенный и один отдельный санузел. Высота потолков 2.72 м. Дом монолитный, черырехподъездный, переменной этажности, от 9 до 15 этажей. Квартира находится в 4-й секции высотой 15 этажей в корпусе ГП-1. На этаже 9 квартир. В подъезде 1 пассажирский и 1 грузовой лифт. Окончание строительства - 3 квартал 2027 года. Оформление сделки по договору долевого участия. «Мидгард на Уездной» - современный проект комфорт-класса, расположенный на первой линии Тюменской слободы, с видом на развязку Московского тракта. Он сочетает в себе современные архитектурные решения и комфортное проживание в гармонии с

природой. Жилой комплекс находится в перспективном районе, который отличается транспортной доступностью: до крупных торговых центров «Кристалл» и «Колумб» можно добраться за 10 минут, а до центра города - за 15 минут. В шаговой доступности школы, детские сады, торговые центры и парки, что делает локацию идеальной для комфортной жизни. Проектом предусмотрены дома с дизайнерскими входными зонами и планировочными решениями для любого сценария жизни с возможностью включить в ипотечный платеж ремонт, мебель и технику от застройщика. Закрытый двор и собственная аллея вдоль жилого комплекса позволят насладиться тишиной вдали от суеты большого города. #2M5d5a







Move.ru - вся недвижимость России