

Создано: 29.11.2025 в 01:00

Обновлено: 10.12.2025 в 08:32

Тюменская область, Тюмень, улица Ивана
Чистякова, 3

11 790 000 ₽

Тюменская область, Тюмень, улица Ивана Чистякова, 3

для заметок

Квартира

Количество комнат

2

Высота потолков

2.7 м

Жилая площадь

24.8 м²

Площадь кухни

19.9 м²

Общая площадь

59.8 м²

Этаж

10/17

Детали объекта

Тип сделки

Продам

Раздел

[Квартиры](#)

Тип балкона

лоджия

Тип санузла

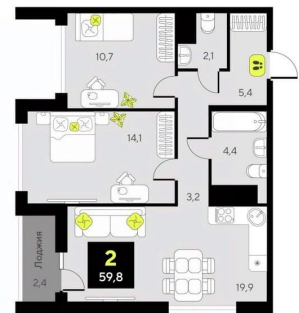
совмещенный

Вид из окна

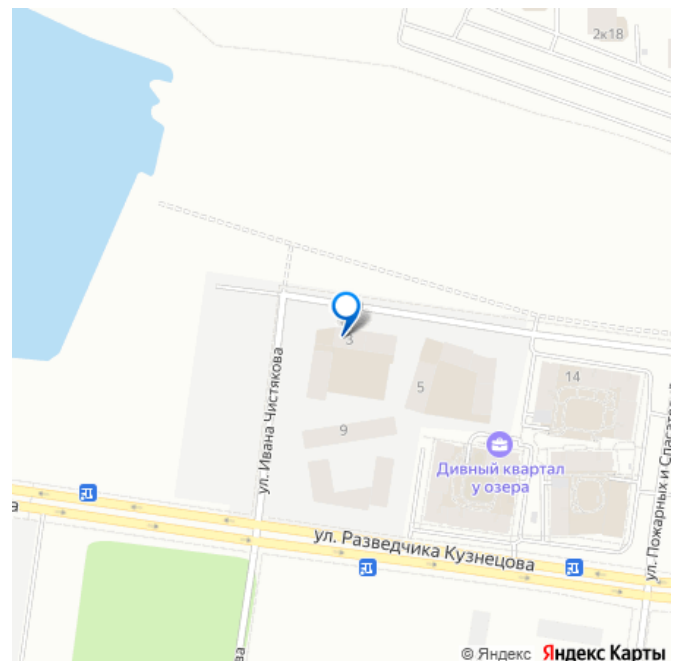
Дивный
квартал у озера

2-комнатная
59,8 м²

- Сдача 4 квартал 2025
- Угловая квартира
- 2 санузла
- Лоджия
- Предчистовая отделка



Корпус ГП-6 Секция 1 Этаж 10 из 17 Высота 2.7 м move.ru



на улицу

Ремонт

с отделкой

Квартира в новостройке

да

Год сдачи

3 квартал 2025 г.

лифт, парковка

Описание

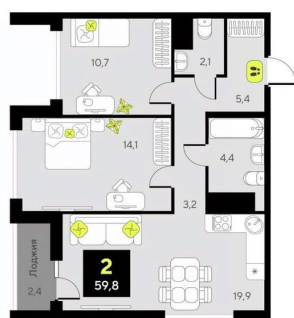
Двухкомнатная квартира с предчистовой отделкой в ЖК «Дивный квартал у озера» на 10 этаже. Общая площадь: 59.8 кв.м., жилая: 24.8 кв.м., площадь просторной кухни-столовой: 19.9 кв.м. Угловая квартира, окна обеспечивают равномерное освещение в течение дня. В квартире одна лоджия, один совмещенный и один отдельный санузел. Высота потолков 2.7 м. Квартира будет сдаваться с предчистовой отделкой White Box: выровнены и оштукатурены стены, проведено электричество и отопление, установлены радиаторы. Вы также можете приобрести квартиру с ремонтом от застройщика, представленным в трех цветовых решениях Scandi, Wood и Coffee и включающим: ламинат, обои под покраску, двери, натяжной потолок, санузел с сантехникой. При желании вы можете заказать отделку под ключ, варианты возможных решений представлены в альбоме фотографий. Дом монолитный, трехподъездный, переменной этажности, от 9 до 17 этажей. Квартира находится в 1-й секции высотой 17 этажей в корпусе ГП-6. На этаже 8 квартир. В подъезде 1 пассажирский и 1 грузовой лифт. Окончание строительства - 4 квартал 2025 года. Оформление сделки по

договору долевого участия. «Дивный квартал у озера» современный жилой квартал, удобно расположенный в 10-ти минутах от центра Тюмени, в уютном районе рядом с зеленым массивом и озером Алебашево. Комплекс находится между улицами Мельникайте и Алебашевская, что обеспечивает его хорошую транспортную доступность до центра на автомобиле всего 10 минут. Рядом с комплексом расположен Лесопарк имени Гагарина, экзотический Парк дружбы между Россией и Республикой Корея. «Дивный квартал у озера» объединяет архитектуру современной городской застройки и природную эстетику. Уютные дворы жилого комплекса будут не только безопасными, но и тихими. Закрытая территория надёжно защищена от шума и посторонних глаз. Здесь будут места для отдыха, детские площадки, зоны для выгула собак. В холлах первого этажа расположены мягкая зона ожидания, общественные санузлы и просторная колясочная. Квартал будет располагать богатой инфраструктурой: на первых этажах домов разместятся магазины, пекарни, кофейни, пункты выдачи, аптеки, детские центры, цветочные салоны и многое другое, что сделает жизнь поистине комфортной. В комплексе есть тёплый подземный паркинг и кладовые. #Z6gaEo

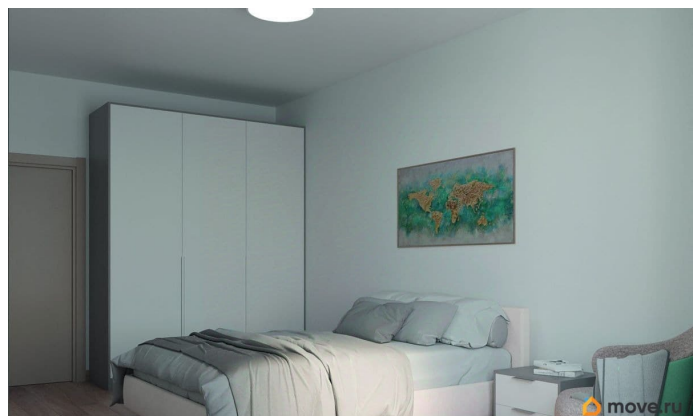
ДИВНЫЙ
квартал у озера

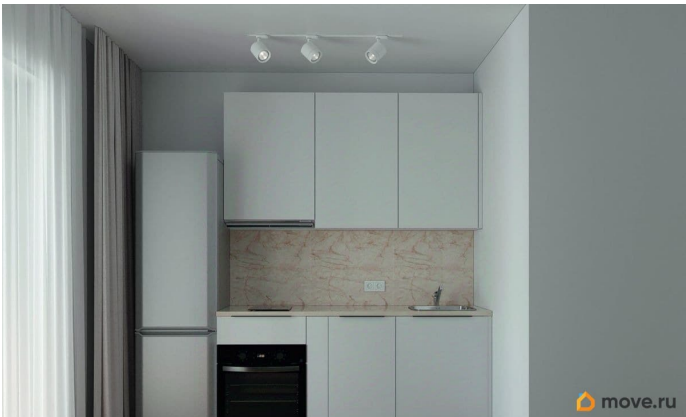
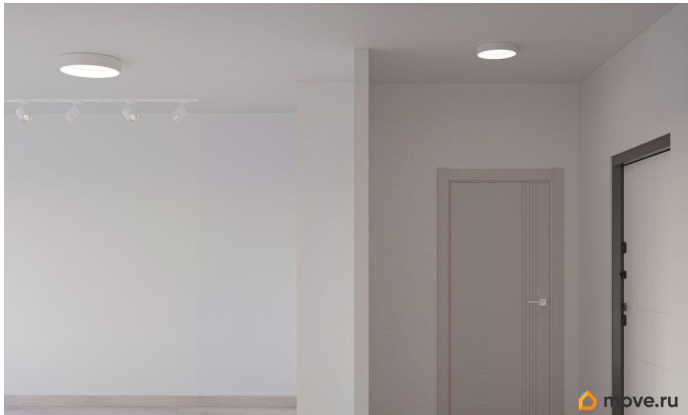
2-комнатная
59,8 м²

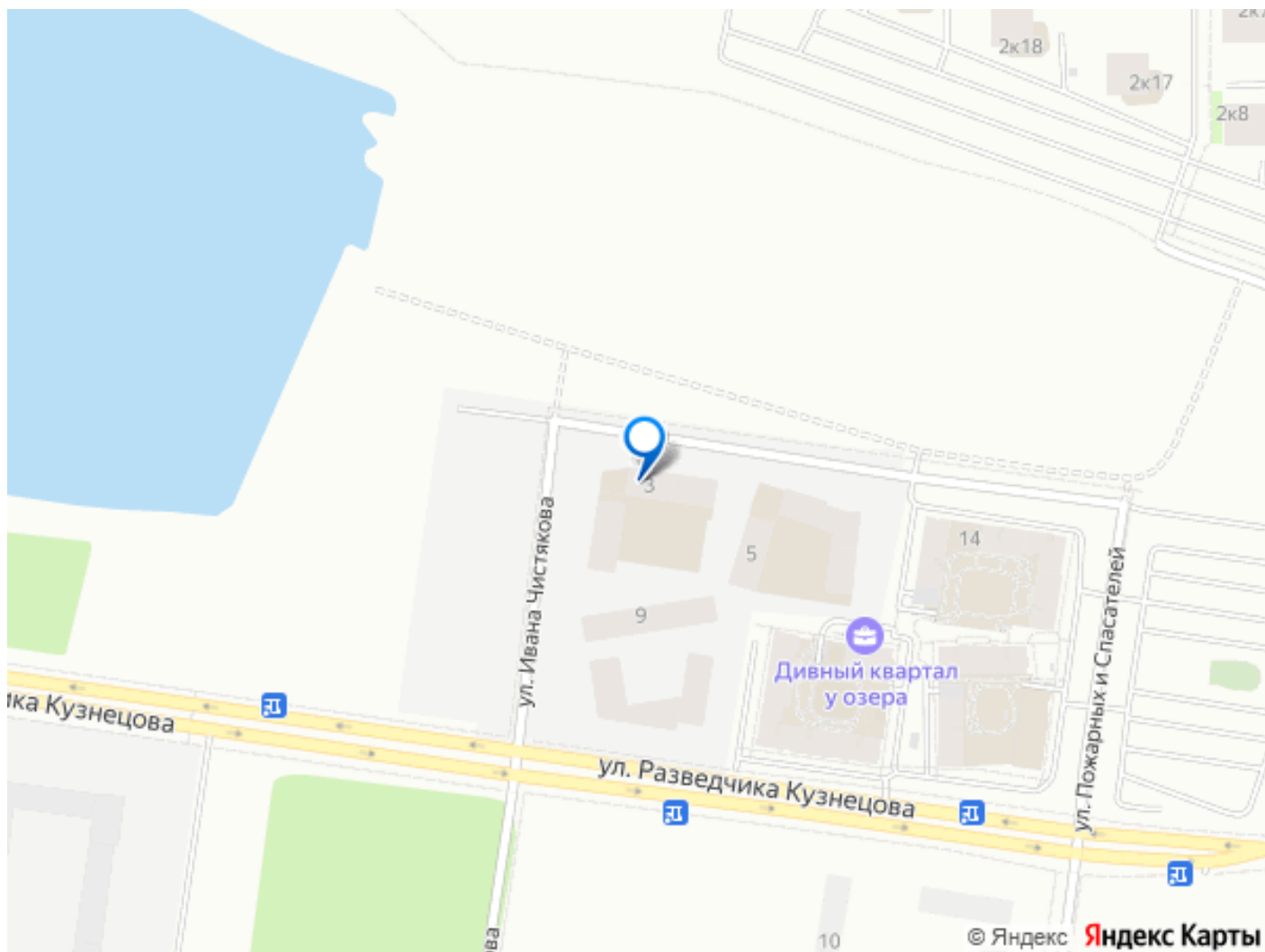
- Сдача 4 квартал 2025
- Угловая квартира
- 2 санузла
- Лоджия
- Предчистовая отделка



Корпус ГП-6 Секция 1 Этаж 10 из 17 Высота 2.7м
move.ru







Move.ru - вся недвижимость России