

Мидгард, Мидгард

79942573447

**Тюменская область, Тюмень, улица
Василия Подшибякина, 5**

7 990 000 ₽

Тюменская область, Тюмень, улица Василия Подшибякина, 5

Улица

[улица Василия Подшибякина](#)

Квартира

Количество комнат

2

Высота потолков

2.72 м

Жилая площадь

22.2 м²

Площадь кухни

21.7 м²

Общая площадь

60.06 м²

Этаж

5/15

Детали объекта

Тип сделки

Продам

Раздел

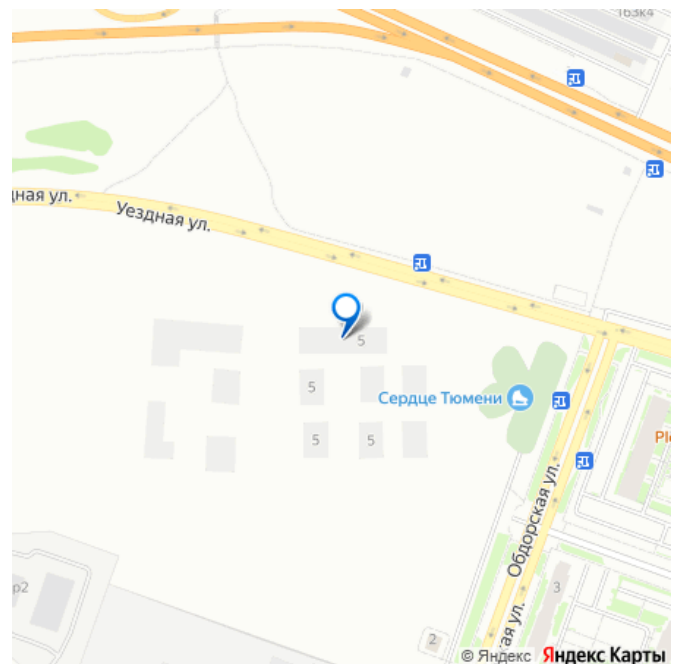
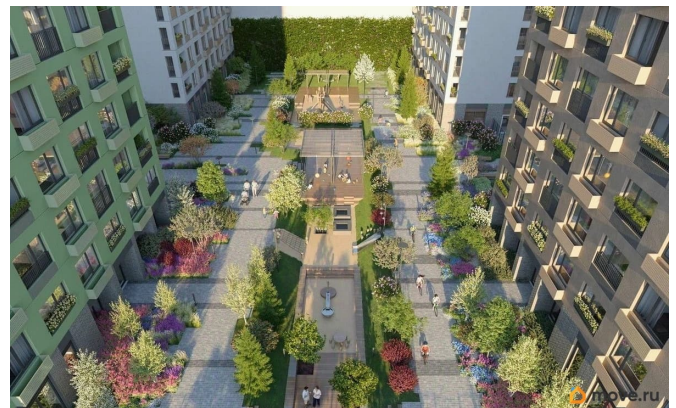
[Квартиры](#)

Тип балкона

лоджия

Тип санузла

для заметок



совмещенный

Вид из окна

во двор

Ремонт

без отделки

Квартира в новостройке

да

Год сдачи

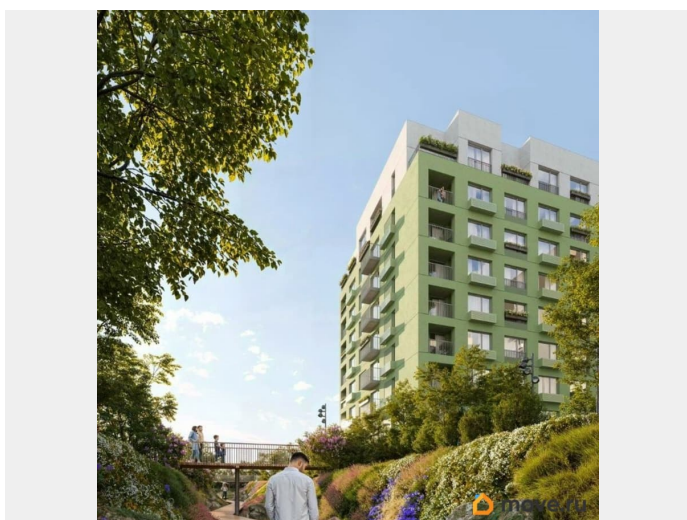
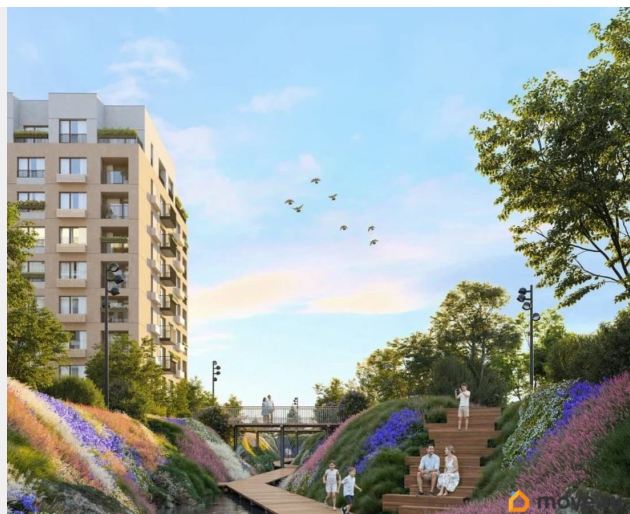
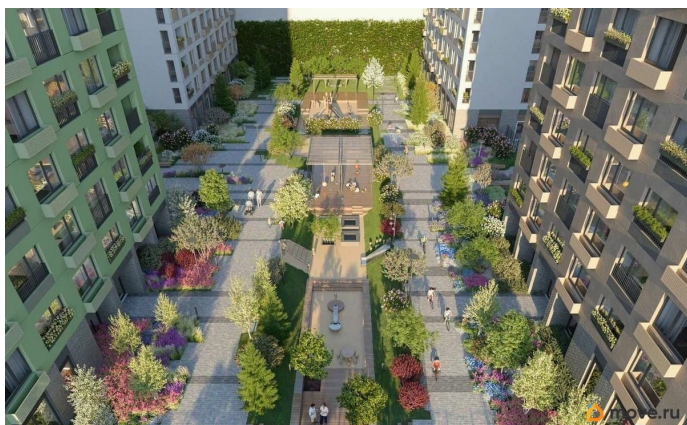
3 квартал 2027 г.

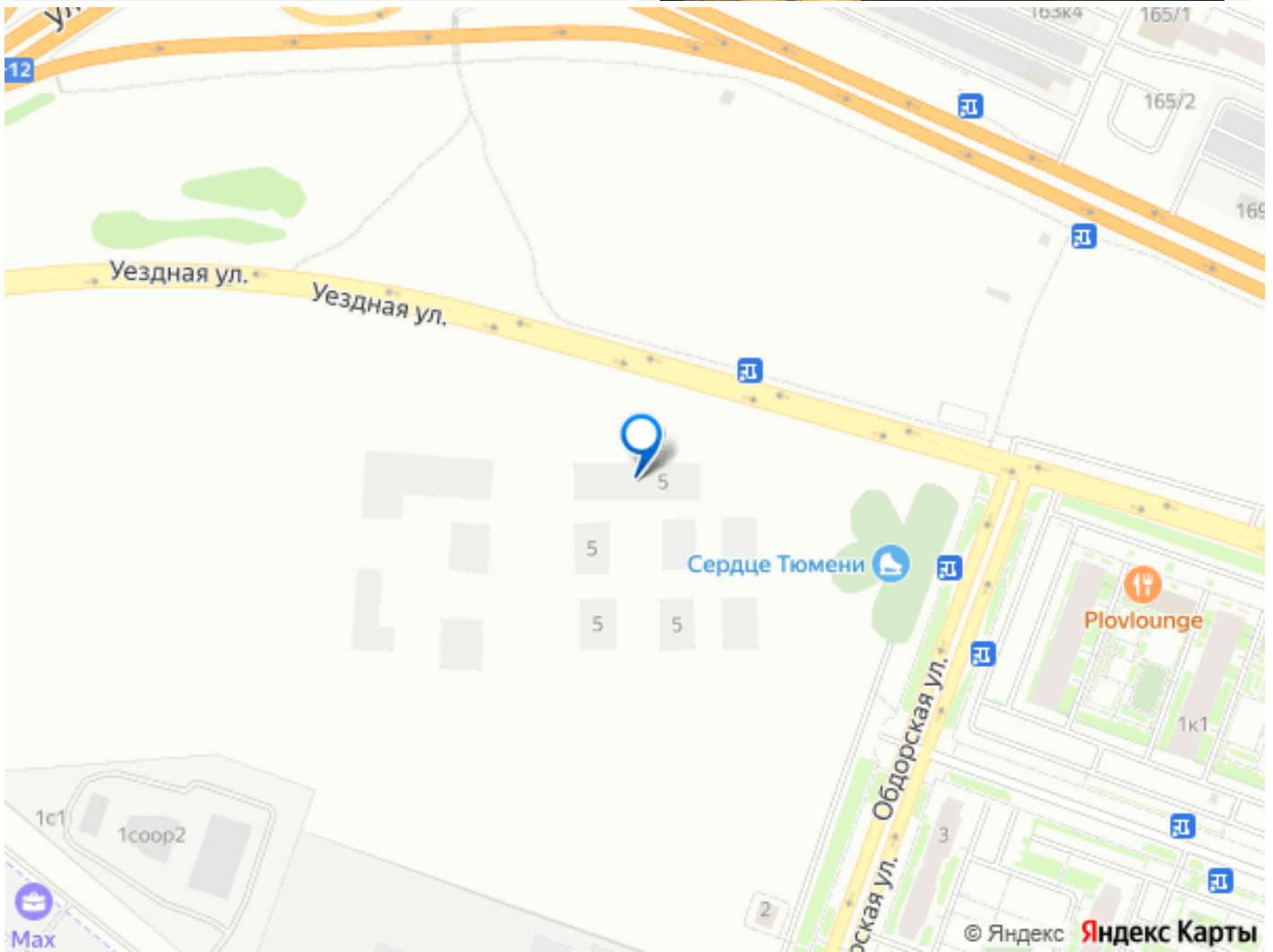
лифт

Описание

2-комн. квартира от застройщика в ЖК «Мидгард на Уездной» на 5 этаже. Квартира без отделки, после выдачи ключей можно делать ремонт. Общая площадь: 60.06 кв.м., жилая: 22.15 кв.м., площадь просторной кухни-столовой: 21.68 кв.м. Комнаты изолированные, все окна выходят на одну сторону. В квартире одна лоджия, два совмещенных санузла. Высота потолков 2.72 м. Дом монолитный, черырехподъездный, переменной этажности, от 9 до 15 этажей. Квартира находится в 3-й секции высотой 15 этажей в корпусе ГП-1. На этаже 8 квартир. В подъезде 1 пассажирский и 1 грузовой лифт. Окончание строительства - 3 квартал 2027 года. Оформление сделки по договору долевого участия. «Мидгард на Уездной» - современный проект комфорт-класса, расположенный на первой линии Тюменской слободы, с видом на развязку Московского тракта. Он сочетает в себе современные архитектурные решения и комфортное проживание в гармонии с природой. Жилой комплекс находится в перспективном районе, который отличается транспортной

доступностью: до крупных торговых центров «Кристалл» и «Колумб» можно добраться за 10 минут, а до центра города - за 15 минут. В шаговой доступности школы, детские сады, торговые центры и парки, что делает локацию идеальной для комфортной жизни. Проектом предусмотрены дома с дизайнерскими входными зонами и планировочными решениями для любого сценария жизни с возможностью включить в ипотечный платеж ремонт, мебель и технику от застройщика. Закрытый двор и собственная аллея вдоль жилого комплекса позволят насладиться тишиной вдали от суеты большого города. #z6SCCu





Move.ru - вся недвижимость России