

Создано: 05.02.2026 в 22:28

Обновлено: 05.02.2026 в 22:28

<https://tyumen.move.ru/objects/9288901343>

**Захар, Риелтор**

**89251234567**

**Тюменская область, Тюмень, ул.**

**Кулибина, 1491**

**7 220 000 ₽**

Тюменская область, Тюмень, ул. Кулибина, 1491

Улица

[улица Кулибина](#)

## Квартира

Количество комнат

2

Общая площадь

60.1 м<sup>2</sup>

Этаж

2/25

## Детали объекта

Тип сделки

Продам

Раздел

[Квартиры](#)

Ремонт

с отделкой

Квартира в новостройке

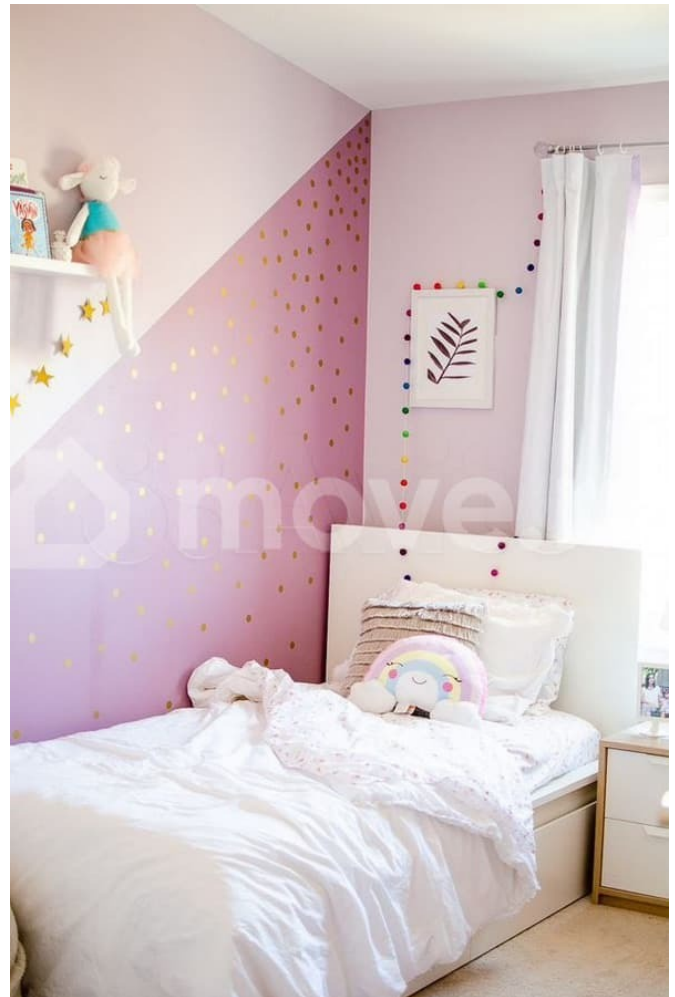
да

## Описание

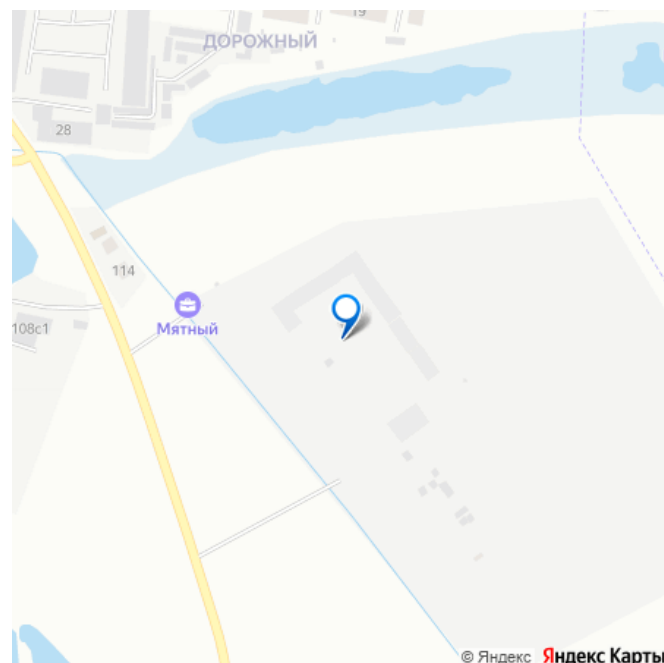
Акции при покупке квартиры: — Специальная ставка 13,9% для всех покупателей. —

Ипотека от 3,8–3,9% — Рассрочка по цене налички: платежи 0 руб. до октября 2026

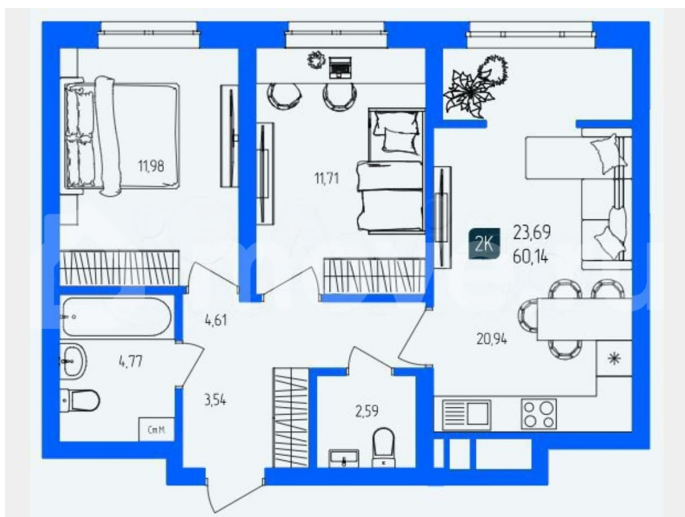
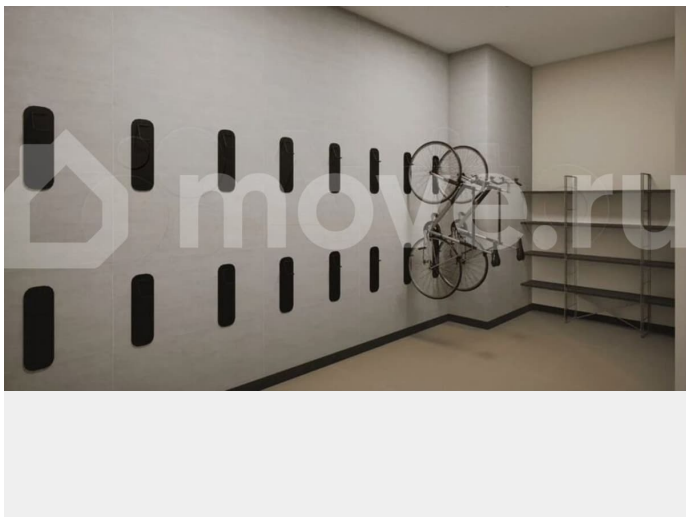
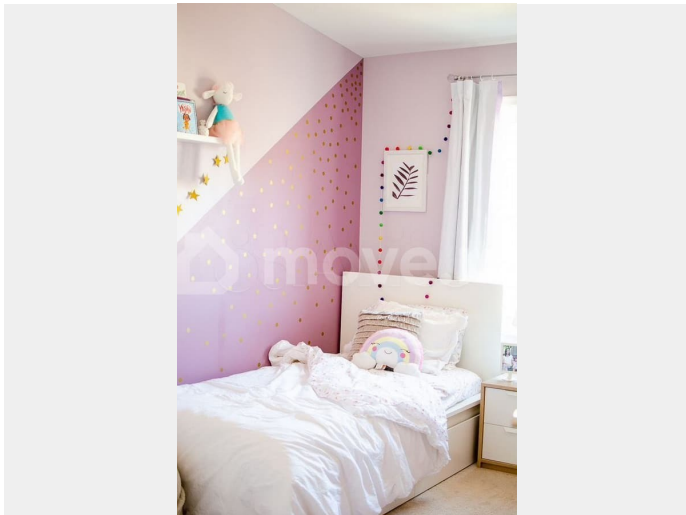
для заметок

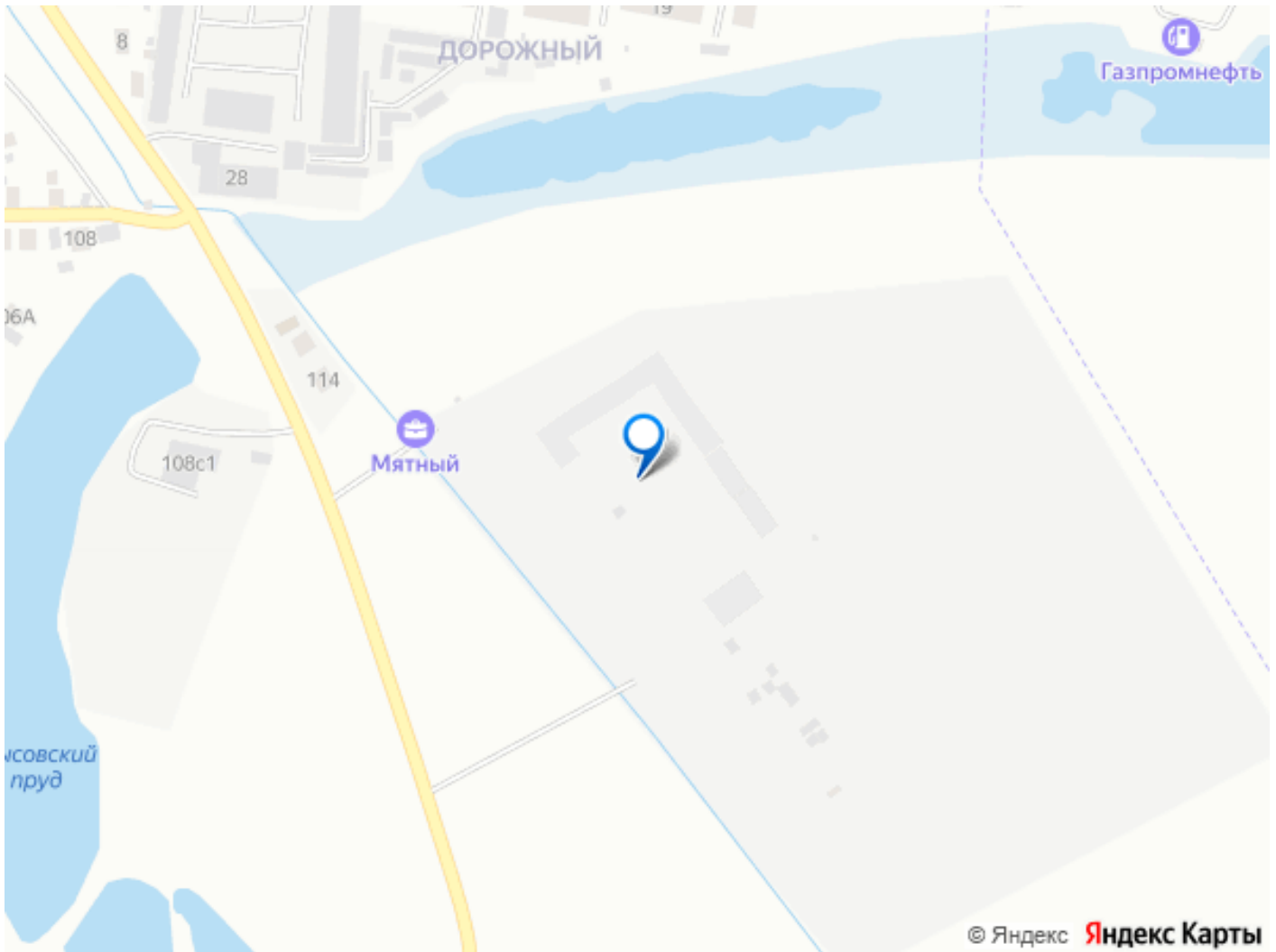


года, ПВ 30% — Скидка до 1 млн руб. при покупке за наличные. — Квартыры с ремонтом и отделкой по пакетам (эконом, комфорт). Продается современная 2-комнатная квартира с лоджией в престижном ЖК «Квартал Мятный» от надежного застройщика «Делом Девелопмент» в Тюмени! Кухня-гостиная с выходом на застекленную лоджию — место для гарнитура, стола, дивана + ТВ, отдыха на воздухе. Спальни: основная для родителей, вторая для детей/гостей или кабинета. Санузлы: основной (ванна/душ + стиральная машина, унитаз), гостевой для приватности и комфорта. Прихожая с нишей для шкафа-купе и полок. Дома возводятся по монолитно-каркасной технологии: монолитные железобетонные плиты перекрытия, внешние стены 400 мм (керамзитоблок 250 мм + утеплитель 150 мм + штукатурка), межквартирные перегородки 250 мм с звукоизоляцией (Вилатерм). Полы — стяжка 60 мм с фиброй и минватой 25 мм, что обеспечивает тишину и тепло. Черновая отделка: разводка электрики и сантехники, штукатурка стен/потолков, стяжка пола, подоконники ПВХ. Опционально — ремонт от застройщика (эконом: ламинат, обои, сантехника; комфорт/премиум с плиткой, кухонным гарнитуром). В подъезде 2 лифта (пассажирский 1000 кг + грузовой 400 кг), просторные холлы. Закрытый двор без машин — безопасность для детей: игровые комплексы, горки, качели, подростковые зоны, воркаут, тренажеры, теннисные столы, футбольное поле. Рядом школы, детсады. Транспорт: 1 мин до Тобольского тракта, 3 мин до окружной, 15 мин до центра, >10 автобусных маршрутов. Парковка открытая у подъездов + гостевая (30 мест), велопарковки. Масштабный квартал — вся



инфраструктура в пешей доступности.





Move.ru - вся недвижимость России