

🕒 Создано: 26.11.2025 в 21:33

Обновлено: 07.12.2025 в 16:00

<https://tyumen.move.ru/objects/9286916501>

**Ирина Николаевна Приговорова,**

**Этажи Тюмень**

**79827724877**

**Тюменская область, Тюмень, улица**

**Эльвиры Федоровой, 1**

**12 500 000 ₽**

Тюменская область, Тюмень, улица Эльвиры Федоровой, 1

для заметок

## Квартира

Количество комнат

2

Высота потолков

2.68 м

Площадь кухни

17.1 м<sup>2</sup>

Общая площадь

60.7 м<sup>2</sup>

Этаж

13/18

## Детали объекта

Тип сделки

Продам

Раздел

[Квартиры](#)

Ремонт

дизайнерский

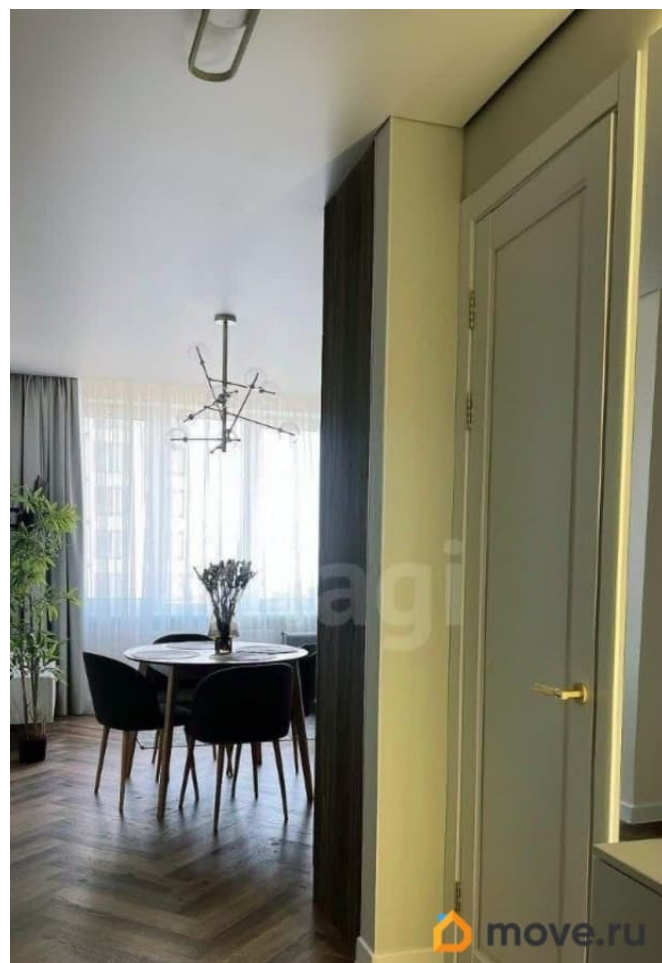
Квартира в новостройке

да

Год сдачи

1 квартал 2024 г.

Покупка в ипотеку

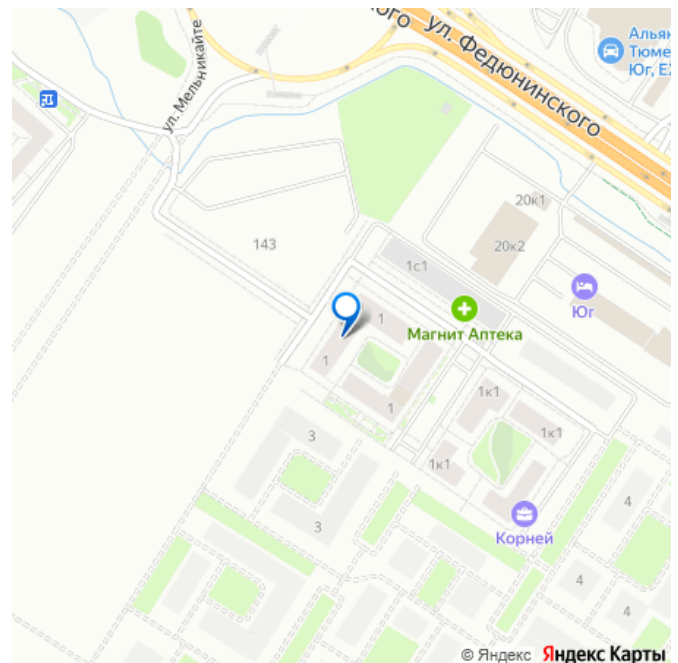


да

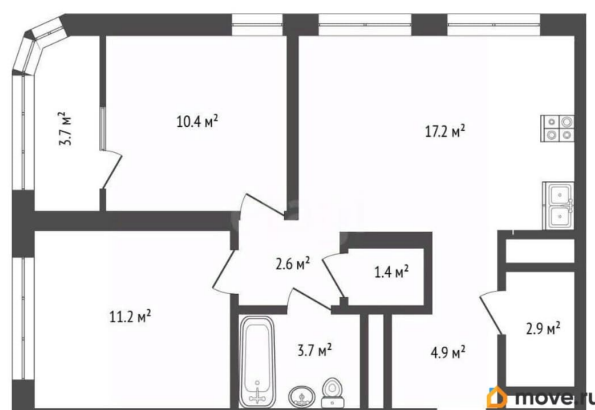
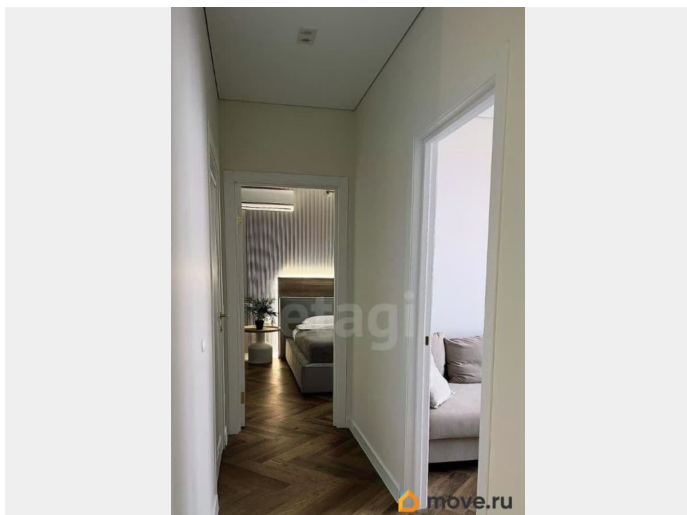
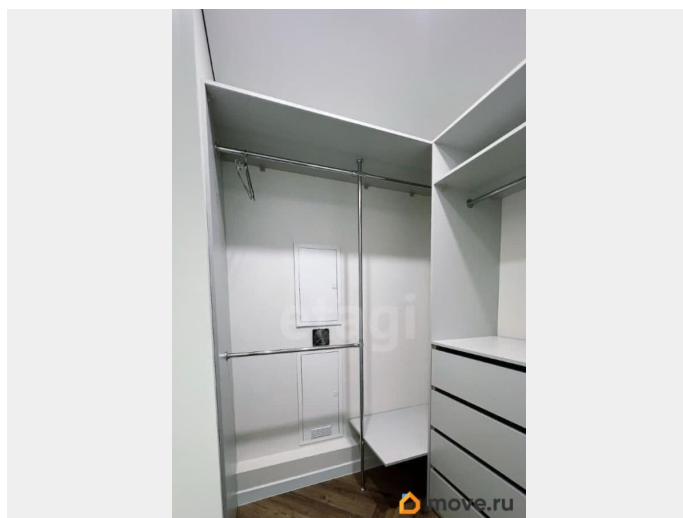
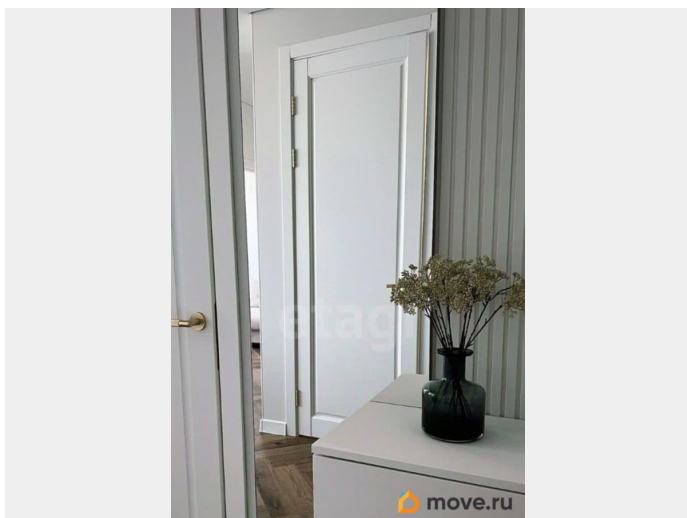
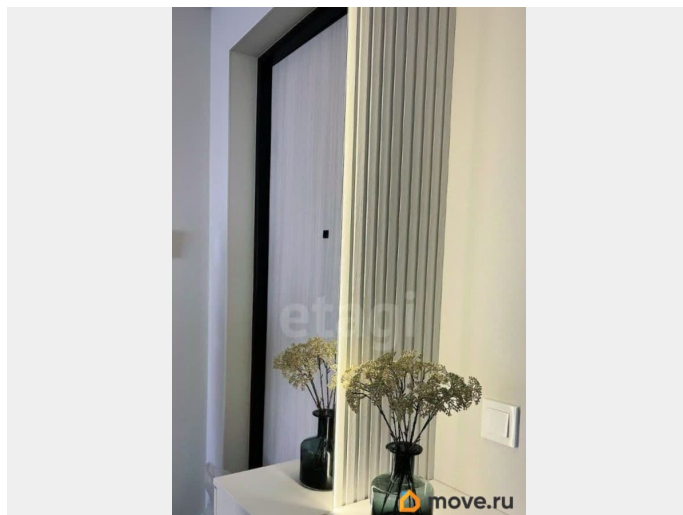
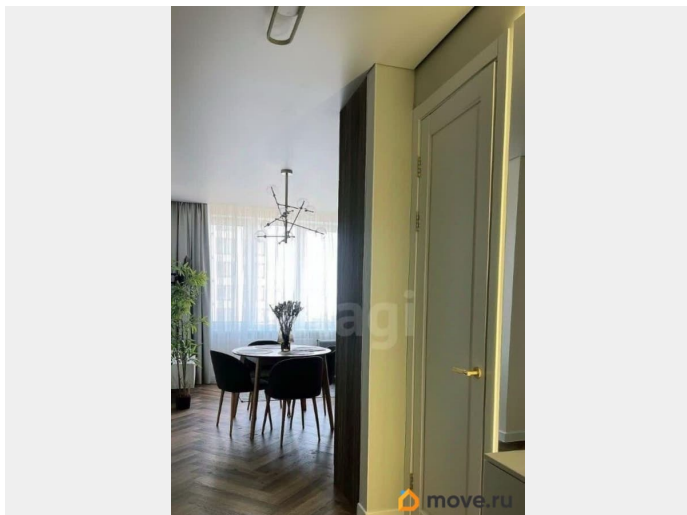
возможна ипотека, лифт, парковка

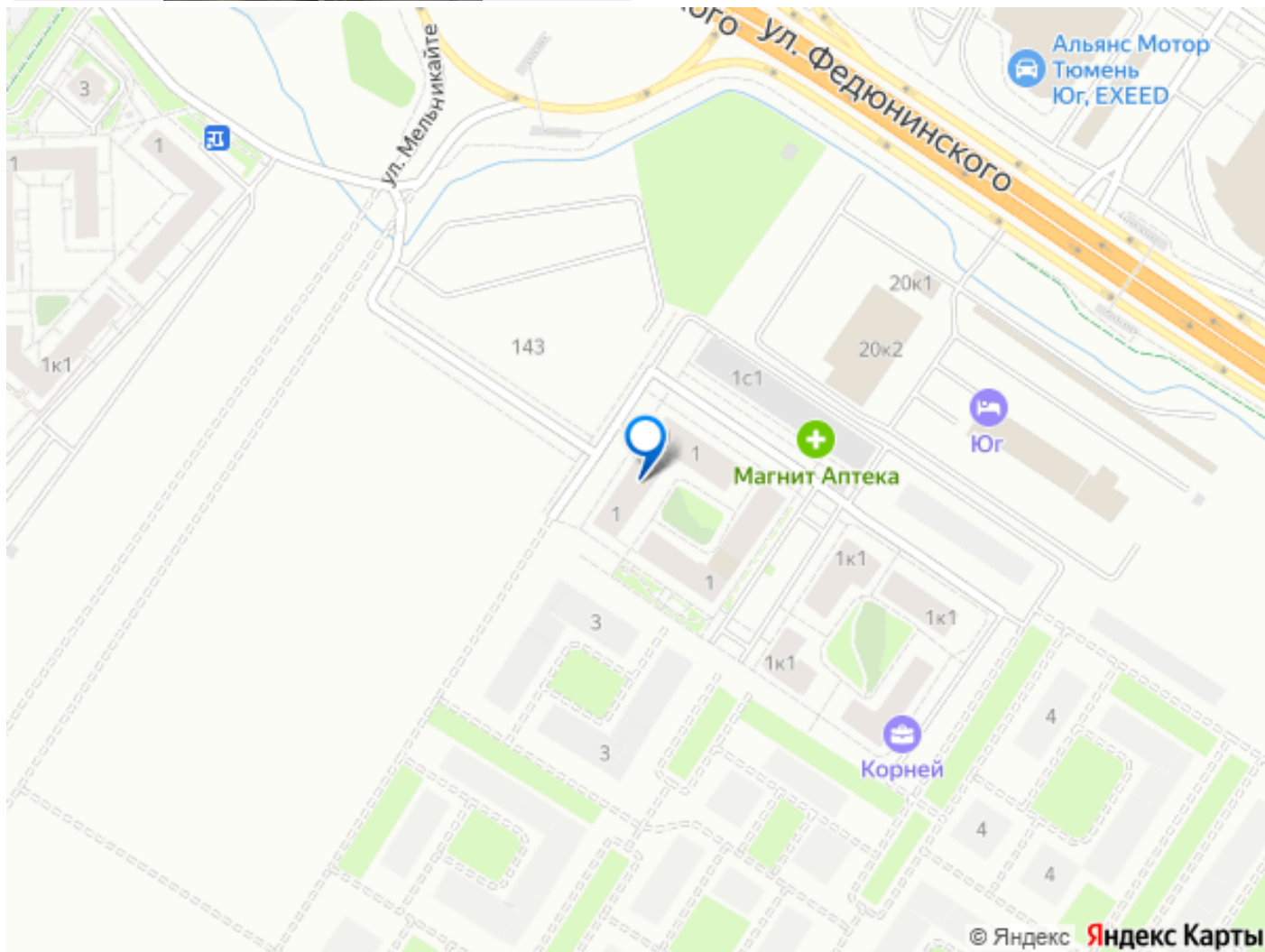
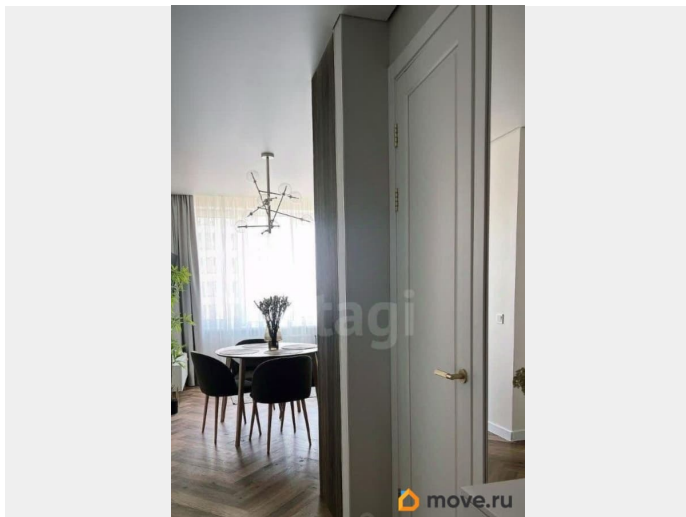
## Описание

Квартира 2+ площадью 57м2 с ремонтом по дизайн проекту и мебелью полностью готова к комфортному проживанию, Кухня-гостиная 17,2 кв.м, две спальни, большая застекленная лоджия, классная гардеробная, все это вы увидите если захотите посмотреть в живую. Ремонт делали исключительно из качественных и дорогих материалов, мебель и техника так же высокого качества. Ремонт сделан в светлых тонах, ламинат в елочку добавляет стиль современности и элегантности, санузел совмещенный, включает в себя идеальное сочетание цветов керамогранита а так же изюминку парящую ванну! Квартира очень красивая, рекомендую посмотреть в живую. Жилой комплекс и инфраструктура: Видеонаблюдение. Закрытый двор без машин. Подземный паркинг. Колясочная. Вход с уровня земли. Изолированный двор с интерактивной площадкой для отдыха и развлечений. Много зеленых насаждений, прогулочный бульвар. Игровая зона. Школа, детские сады, физкультурно-оздоровительный комплекс находятся в пешей доступности. Безопасные дороги, пешеходные аллеи и отдельные велодорожки. Рядом выезд на КАД. ЖК Корней на ул. Мельникайте с уникальным расположением комплекса! В пешей доступности крупные торговые и торгово-развлекательные центры: «Кристалл», «Ашан», «Лента», «Метро». Рядом медицинские центры, парки и лес. Внутри района предусмотрены рестораны, кафе, магазины, салоны красоты, фитнес-центры,



спортивные кластеры. В каждой парадной предусмотрены отдельная колясочная и зоны хранения велосипедов, самокатов и другого спортивного инвентаря. Лифт спускается прямо в подземный паркинг. Мы ГАРАНТИРУЕМ ФИНАНСОВУЮ БЕЗОПАСНОСТЬ ДЛЯ НАШИХ КЛИЕНТОВ. Код пользователя: 20493 Номер в базе: 10432338





Move.ru - вся недвижимость России