

Создано: 04.02.2026 в 22:22

Обновлено: 06.02.2026 в 22:29

Тюменская область, Тюмень, ул.

Краснооктябрьская, 4

9 450 000 ₽

Тюменская область, Тюмень, ул. Краснооктябрьская, 4

Квартира

Количество комнат

2

Общая площадь

60.7 м²

Этаж

12/17

Детали объекта

Тип сделки

Продам

Раздел

[Квартиры](#)

Ремонт

с отделкой

Квартира в новостройке

да

Описание

Обмен вашей квартиры на новую. Семейная ипотека от 3,5% на весь срок. Базовая ставка 8% на первые 2 года. Квартира в рассрочку без процентов с платежом от 25 т.р. в месяц. Траншевая ипотека Запишитесь на онлайн-презентацию, либо оставьте заявку здесь

<https://tyumen.move.ru/objects/9288781899>

**Новостройки.Официальный
представитель застройщика., Риелтор
89251234567**

для заметок



Продается квартира двухкомнатная квартира общей площадью 60,7 кв.м. в новом доме 7.1 ЖК «Октябрьский на Туре», расположенном в одном из самых живописных и экологичных районов Тюмени Идеально для студентов ТИУ, ТГИК, ТГУ Дом сдан * Проект - «состоит из 8-ми домов. Ядро застройки составляют замкнутые кварталы переменной этажности. Их высотность понижается по мере приближения к реке. На углах участка размещены башни-доминанты. Смысловая ось квартала — широкая главная улица с высаженными вдоль неё высокими деревьями. Они создают тень и работают как шумо- и пылезащитные экраны. Это место сосредоточения основных пешеходных и транспортных потоков, на сторону которых мы ориентировали большинство коммерческих помещений. Отсюда жители могут свернуть на тихие соседские улицы и попасть на внутриквартальную площадь — ещё одну точку притяжения. * Локация-квартал удачно расположен с точки зрения дорожной инфраструктуры. На автомобиле путь до центра города составит 5 минут. Добраться до набережной и главных тюменских достопримечательностей можно и на общественном транспорте. В пешей доступности находится автобусная остановка. Также в этом районе расположены детский сад №55, школа №38, поликлиника №3. Дворец спорта, Стадион Геолог, спортивно-оздоровительный комплекс Зодчий с бассейном 7 мин. автотранспортом. * Дом, паркинг - первый дом строительства состоит из трёх 17-ти этажных секций с общим двором и подземным паркингом. Здания отличаются строгой и лаконичной архитектурой. В отделке фасадов использована штукатурка светло- и тёмно-серого оттенков, первые этажи оформлены

панелями из стеклофибробетона. * Двор - в основу концепции благоустройства первых трёх башен заложены принципы скандинавского натурализма, разработанные ландшафтным архитектором Питом Удольфом. Эталоном для него был дикий, живущий своей жизнью парк, словно созданный без участия человека. Подобный мы решили создать во дворе и таким образом связать придомовое пространство с природным ландшафтом. Среди густых кустарников и трав появятся синичники и домики для насекомых. Помимо зон отдыха и занятий воркаутом мы спроектировали здесь детские площадки. Всё оборудование на них сделано из дерева. Особенно шумные активности мы планируем вынести за пределы двора, чтобы после рабочего дня вы могли полноценно расслабиться.

Ландшафтные архитекторы также намерены разбить на территории квартала небольшой общественный огород, где можно будет выращивать зелень, овощи, ягоды и цветы. *

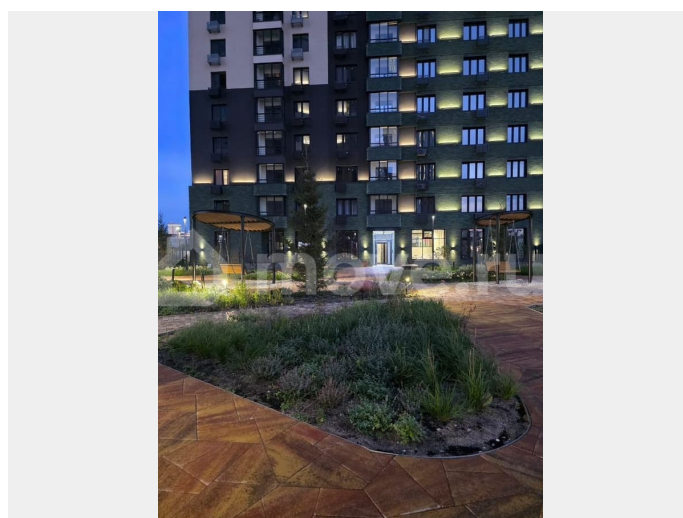
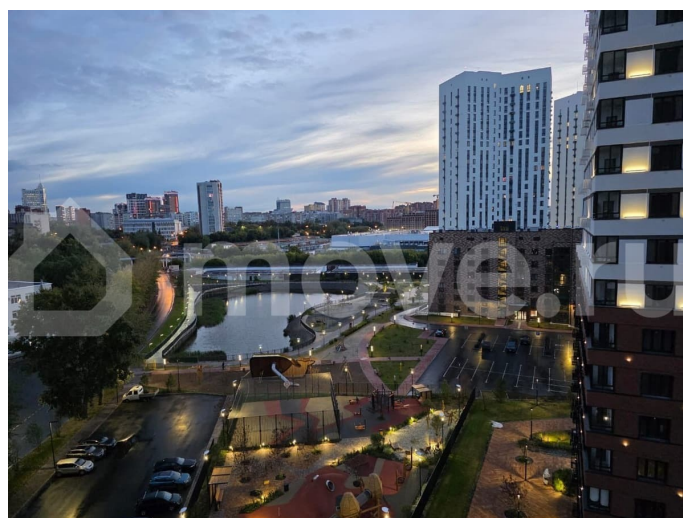
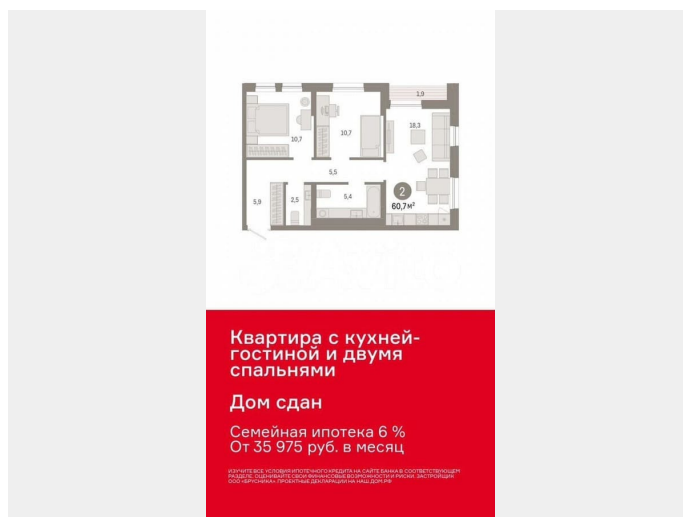
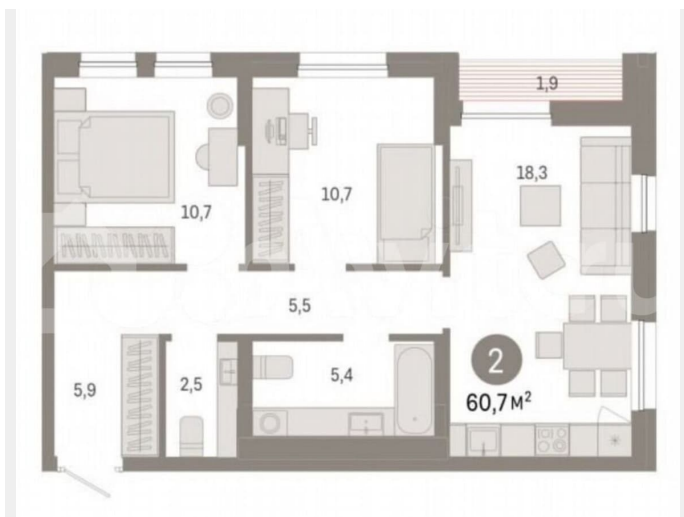
Подъезд - входы в подъезды мы сделали прозрачными и расположили их на уровне земли. Домофон разместили в тёплом тамбуре, чтобы ни вам, ни вашим гостям не пришлось ждать открытия двери на улице.

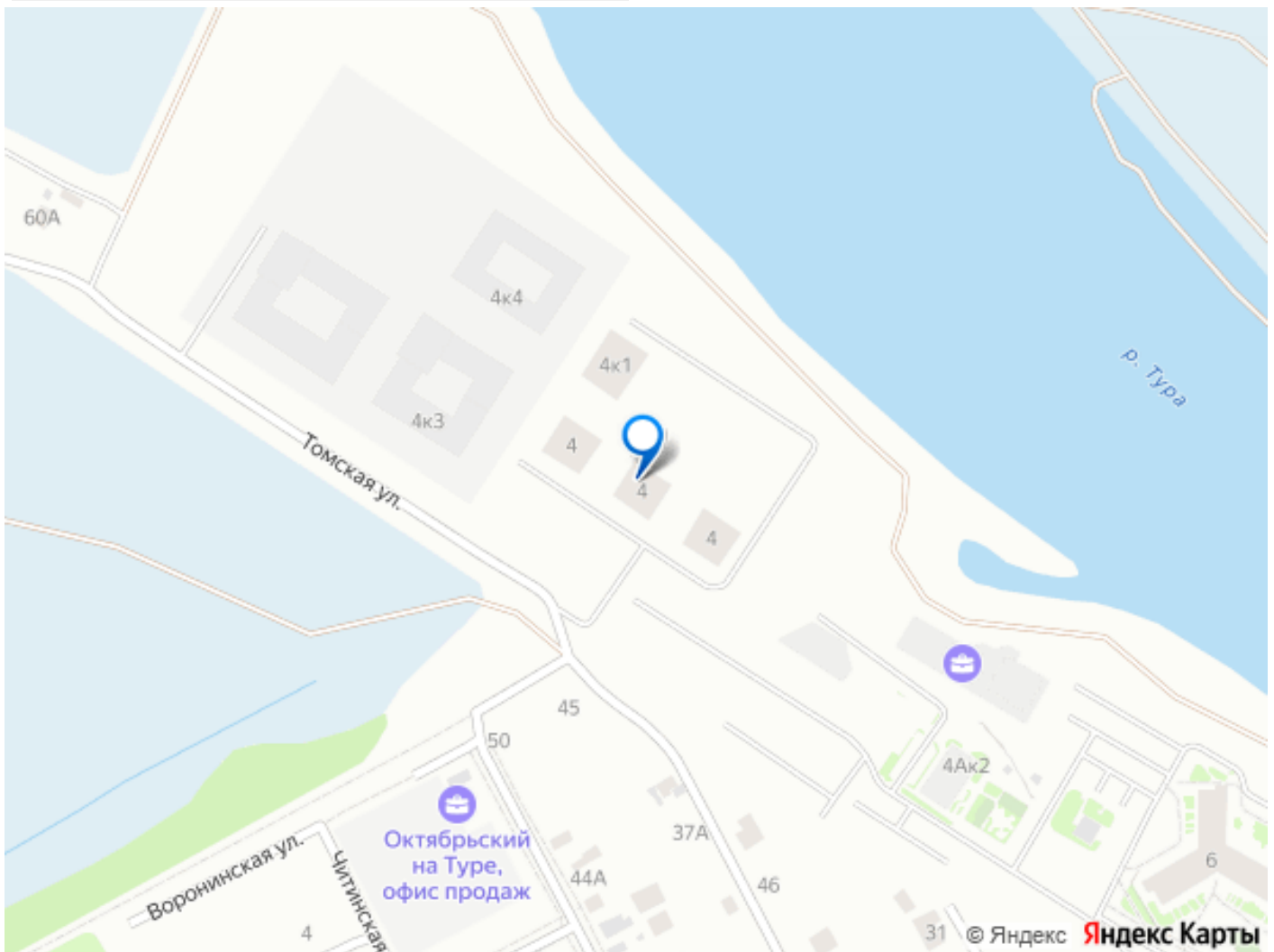
Интерьерную концепцию мы построили на сочетании контрастов. Светлого пола и стен, выполненных в одной гамме с фасадами, и тёмных элементов отделки: плинтусов, карнизов, стеллажей и навигации.

Самостоятельным элементом декора мы сделали почтовые ящики, а главной изюминкой проекта — большие зеркала *

Отделка - межквартирные стены сделаны из керамического блока, выровнены и оштукатурены. В сравнении с керамзитоблоком этот материал обладает лучшими звукоизоляционными свойствами

и имеет низкую теплопроводность, препятствуя перегреву здания летом и быстрому охлаждению зимой. Межкомнатные стены выполнены из гипсокартона. Пол залит цементно-песчаной стяжкой с утеплителем, проведена электрика, сделаны выводы под сантехнику, нанесена обмазочная гидроизоляция в ваннных комнатах.





Move.ru - вся недвижимость России