

Создано: 05.12.2025 в 11:54

Обновлено: 09.12.2025 в 19:06

<https://tyumen.move.ru/objects/9287192504>

Ирина Викторовна Мороз, Этажи

Тюмень

79129236096

Тюменская область, Тюмень, улица

Голышева, 8А

6 500 000 ₽

Тюменская область, Тюмень, улица Голышева, 8А

Улица

[улица Голышева](#)

Квартира

Количество комнат

2

Высота потолков

2.6 м

Площадь кухни

16.7 м²

Общая площадь

61.04 м²

Этаж

10/10

Детали объекта

Тип сделки

Продам

Раздел

[Квартиры](#)

Квартира в новостройке

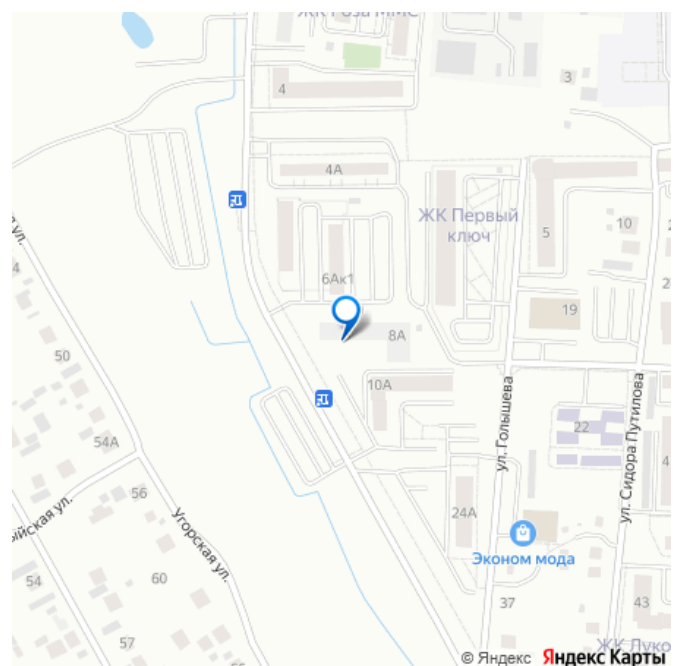
да

Год сдачи

2 квартал 2026 г.

Покупка в ипотеку

для заметок

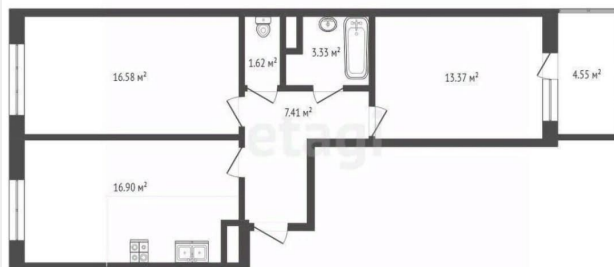


возможна ипотека, лифт, парковка

Описание

Жилой комплекс «ГЕО» представляет собой десятиэтажный монолитно-каркасный дом, расположенный в благоустроенном и экологически благоприятном районе ММС. Фасад выполнен в лаконичном современном стиле с использованием кирпича. Ключевым преимуществом является местоположение: район сочетает спокойную атмосферу, обилие зелени и полную инфраструктурную обеспеченность. В пешей доступности находятся скверы Мелиораторов и Вдохновения, а также озеро Липовое. Повседневные потребности закрывают магазины «Пятерочка», «Магнит», «Монетка», кафе, фитнес-студии, химчистка и почтовое отделение. Для детей в шаговой доступности расположены детский сад 121 и школа 45, а также частный сад и гимназия «Аврора» с разнообразными секциями. Медицинское обслуживание обеспечивает поликлиника 8 в 5 минутах ходьбы. Транспортная доступность высокая: остановка общественного транспорта находится в 100 метрах, дорога до исторического центра города занимает около 15 минут. Придомовая территория ЖК «ГЕО» соответствует современным стандартам комфорта: закрытый и безопасный двор, оборудованный детскими площадками, зонами отдыха и зелеными насаждениями. Для жителей предусмотрена просторная парковка. В доме реализована система автономного отопления от собственной газовой котельной, что гарантирует бесперебойное снабжение горячей водой круглый год. Планировочные

решения разнообразны, на этаже
расположено от четырех квартир.
Общественные зоны — холлы и подъезды —
отличаются продуманным дизайном,
витражным остеклением входных групп и
большим количеством естественного света.
Вход в подъезд организован с уровня земли,
что добавляет удобства. Объект предлагает
сбалансированное сочетание уединенности,
развитой городской среды и технической
надежности для требовательного жителя.
**МЫ ГАРАНТИРУЕМ ФИНАНСОВУЮ
БЕЗОПАСНОСТЬ ДЛЯ НАШИХ КЛИЕНТОВ.** Код
пользователя: 153720 Номер в базе: 10456565



move.ru

