

Создано: 01.08.2025 в 11:02

Обновлено: 06.01.2026 в 03:01

География, География

79683027524

Тюменская область, Тюмень, улица

Андрея Приказнова, 2

8 430 000 ₽

Тюменская область, Тюмень, улица Андрея Приказнова, 2

для заметок

Квартира

Количество комнат

2

Высота потолков

2.7 м

Жилая площадь

25.3 м²

Площадь кухни

14.9 м²

Общая площадь

61.13 м²

Этаж

7/14

Детали объекта

Тип сделки

Продам

Раздел

[Квартиры](#)

Тип балкона

лоджия

Тип санузла

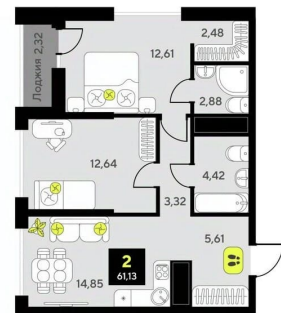
совмещенный

Вид из окна

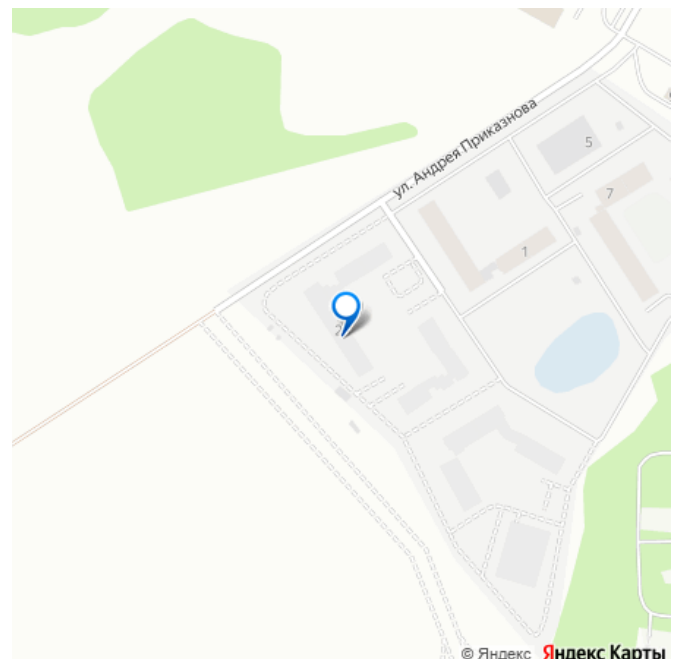
МОТИВЫ

2-комнатная
61,13 м²

- Сдача 2 квартал 2026
- Угловая квартира
- 2 санузла
- Лоджия
- Предчистовая отделка



Корпус ГП-6 Секция 1 Этаж 7 из 14 Высота 2.7 м 



на улицу

Ремонт

с отделкой

Квартира в новостройке

да

Год сдачи

2 квартал 2026 г.

лифт

Описание

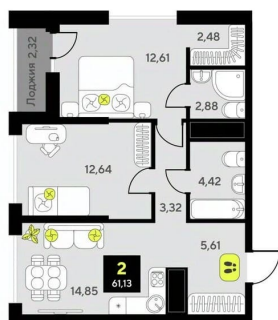
Продается двухкомнатная квартира с предчистовой отделкой в ЖК «Мотивы» на 7 этаже. Общая площадь: 61.13 кв.м., жилая: 25.25 кв.м., площадь просторной кухни-столовой: 14.85 кв.м. Квартира угловая, идеально подойдет любителям тишины и панорамных видов. В квартире одна лоджия, два совмещенных санузла. Высота потолков 2.7 м. Квартира будет сдаваться с предчистовой отделкой White Box: выровнены и оштукатурены стены, проведено электричество и отопление, установлены радиаторы. Вы также можете приобрести квартиру с ремонтом от застройщика, представленным в трех цветовых решениях Scandi, Wood и Coffee и включающим ламинат, обои под покраску, двери, натяжной потолок и санузел с сантехникой. При желании вы можете заказать отделку под ключ, варианты возможных решений представлены в альбоме фотографий. Дом монолитный, черырехподъездный, переменной этажности, от 12 до 14 этажей. Квартира находится в 1-й секции высотой 14 этажей в корпусе ГП-6. На этаже 12 квартир. В подъезде 1 пассажирский и 1 грузовой лифт. Окончание строительства - 2 квартал 2026 года. Оформление сделки по договору

долевого участия. Защищенная от автомобилей территория, безопасный двор и камеры видеонаблюдения - гаранты вашего спокойствия. Квартал будет располагать богатой инфраструктурой: на первых этажах разместятся магазины, пекарни, кофейни, пункты выдачи, аптеки, детские центры, цветочные салоны и многое другое, что сделает жизнь поистине комфортной. Рядом находится парк общей площадью почти 5000 м², в котором располагаются локации для игр и отдыха жителей, здесь можно совершить утреннюю пробежку или прогуляться после рабочего дня. В парке есть зона воркаута с тренажерами для взрослых, игровые комплексы с горками и канатный комплекс для детей разных возрастов, качели и лавочки для отдыха, площадки для командных видов спорта и для пана-футбола. В ЖК «Мотивы» всё продумано до мелочей: светлые холлы входных групп, оформленные в едином стиле, просторные колясочные, лапомойки для питомцев. На территории комплекса находятся 2 8-ми этажных паркинга и более 1000 м/м на открытой парковке. Жилой комплекс находится в одном из экологически благоприятных районов Тюмени, недалеко от Плехановского бора. При этом до центра города можно добраться за 15 минут, а до международного аэропорта Рощино за 13 минут. Окончание строительства: ГП 1, 2, 3, 4 сдача до конца 2024 года, ГП 6, 7, 8 сдача 2 квартал 2026 года. #Z4AgM4

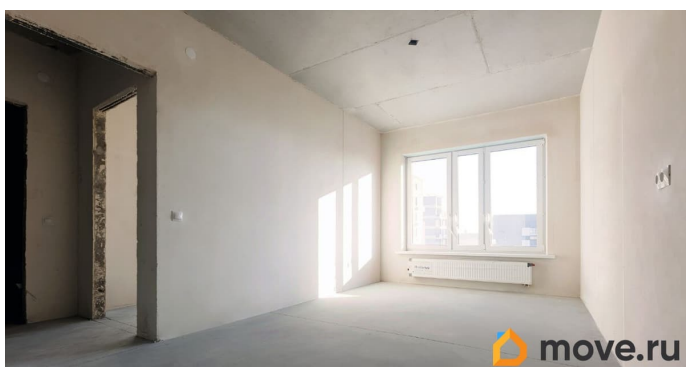
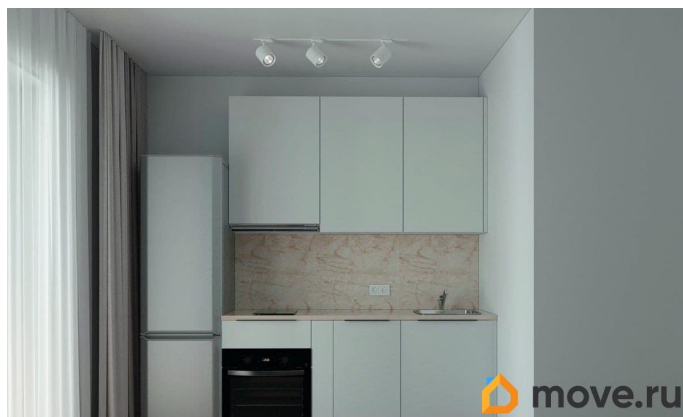
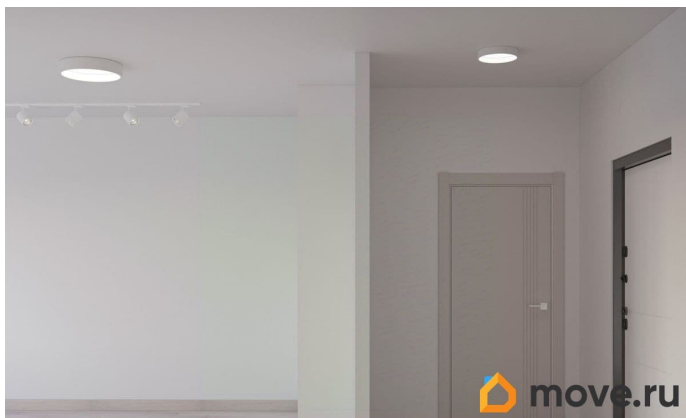
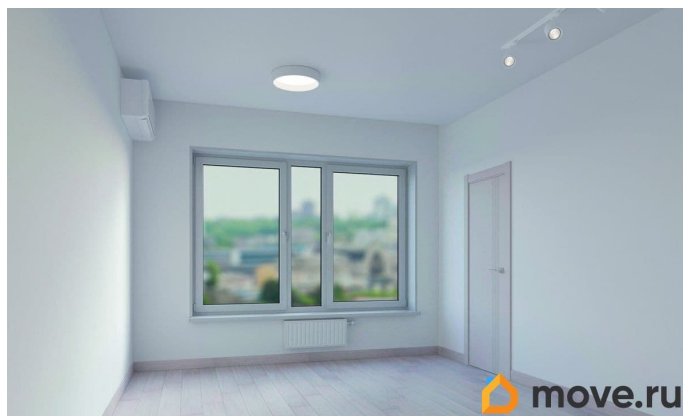
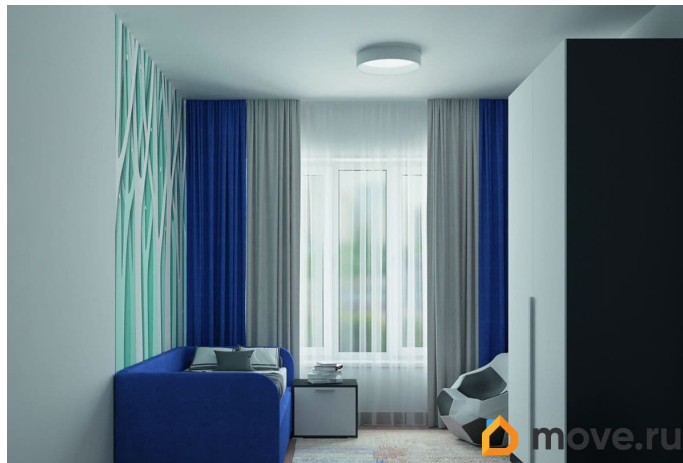
МОТИВЫ

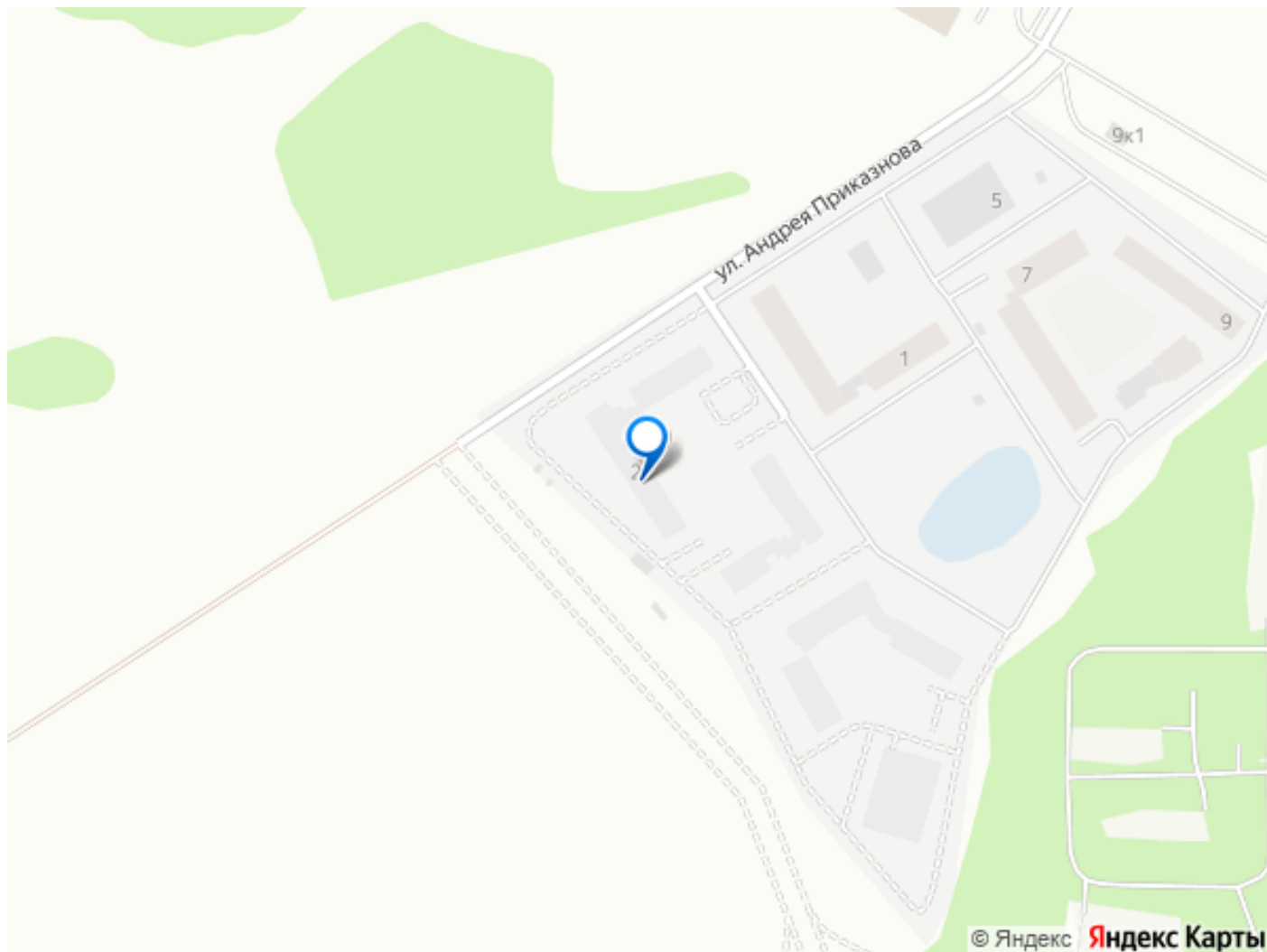
2-комнатная
61,13 м²

- Сдача 2 квартал 2026
- Угловая квартира
- 2 санузла
- Лоджия
- Предчистовая отделка



Корпус: ГП-6
Секция: 1
Этаж: 7 из 14
Высота: 2,7 м
move.ru





Move.ru - вся недвижимость России