

Брусника Тюмень, Брусника Тюмень 89251234567

🕒 Создано: 31.03.2026 в 23:05

🔄 Обновлено: 31.03.2026 в 23:05

Тюменская область, Тюмень, ул. Минская,
94

12 840 000 ₽

Тюменская область, Тюмень, ул. Минская, 94

Улица

[улица Минская](#)

Квартира

Количество комнат

2

Общая площадь

63.1 м²

Этаж

4/7

Детали объекта

Тип сделки

Продам

Раздел

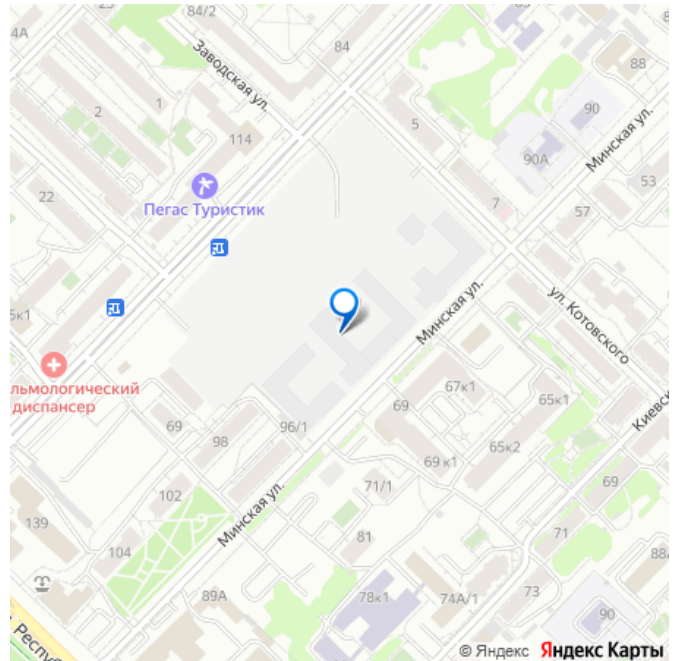
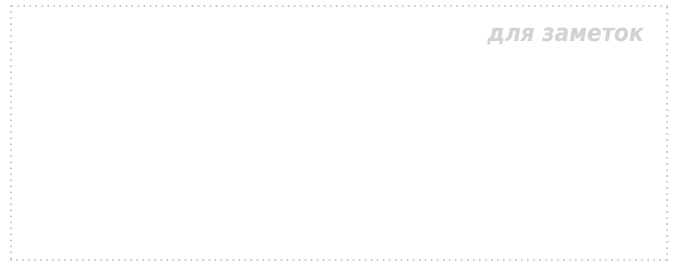
[Квартиры](#)

Ремонт

с отделкой

Квартира в новостройке

да



Описание

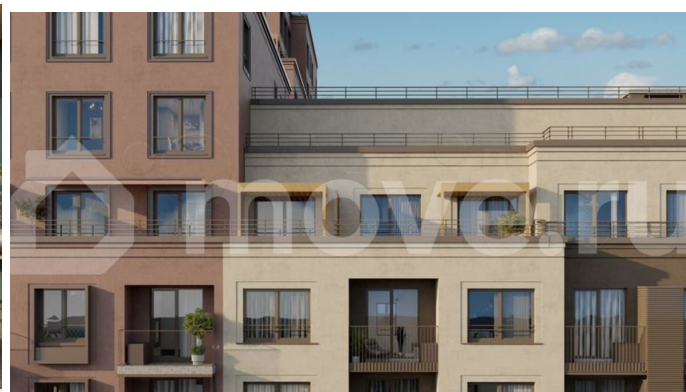
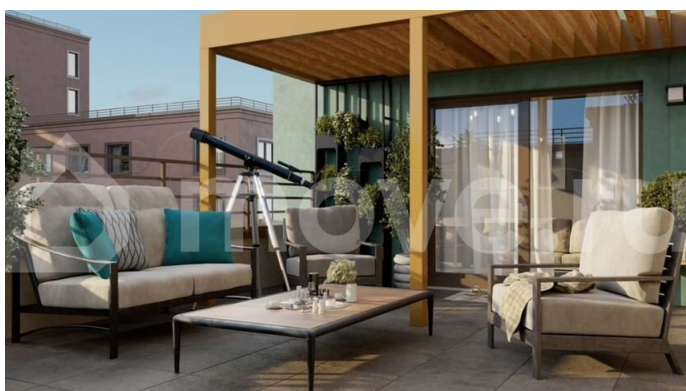
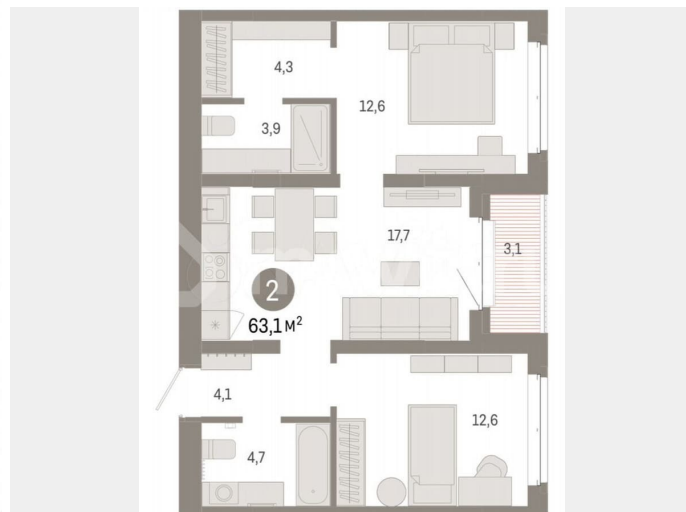
2-комн. квартира с предчистовой отделкой в Кварталы «На Минской» на 4 этаже. Общая площадь: 63.05 кв.м., жилая: 25.2 кв.м., площадь просторной кухни-гостиной: 17.7

кв.м. Комнаты изолированные, все окна выходят на одну сторону. В квартире одна лоджия, два совмещенных санузла. Высота потолков 2.7 м. Дом монолитный, многоподъездный, переменной этажности, от 7 до 11 этажей. Квартира находится в 1-й секции высотой 7 этажей в корпусе 2. На этаже 6 квартир. В подъезде 1 пассажирский и 1 грузовой лифт. Окончание строительства - 1 квартал 2027 года. Оформление сделки по договору долевого участия. Квартира с кухней-гостиной и двумя спальнями в кварталах «На Минской». Особенности планировки: вид во двор, гардеробная, мастер-спальня, потолки 3 м и выше, предчистовая отделка, разнесённые спальни, тёплая лоджия. № квартиры в нашей базе: МНС02-Ж1.4.3. В сердце города Кварталы «На Минской» находятся в самом центре. За десять минут можно дойти до площади 400-летия Тюмени и Большого Драматического театра, Тюменского индустриального и медицинского университетов, спортивного комплекса «Строймаш», ТРЦ «Гудвин» и «Премьер», Тюменского технопарка. Поблизости много детских садов, школ и поликлиник. Пространство разного опыта

Создавая кварталы «На Минской» мы вдохновлялись Хакскими дворами в Берлине и улицей Давида Агмашенебели в Тбилиси. И первые и вторая — яркие разнообразные пространства, сформированные прогрессивными архитекторами и притягивающие городских интеллектуалов. Престижная недвижимость здесь соседствует с барами, ресторанами, креативными кластерами и бюро, дизайнерскими лавками. Полезные улицы

Кварталы «На Минской» свяжет сеть променадов, автомобильных проездов и велодорожек. Уличный фронт проекта мы

сформируем с помощью аллеи посадки деревьев. Они создадут тень для ресторанов и кафе на первых этажах, визуально отделят проезжую и пешеходную части, снизят объём пыли и уровень шума. Мы реализуем проект в районе с развитой базовой инфраструктурой. И поэтому тщательно подошли к программированию коммерции, посчитав, что её основная задача — «закрывать» более высокие потребности жителей. Здесь может появиться пекарня с вкусными круассанами, турагентство на случай, если захочется перезимовать в Сочи, массажный кабинет, ресторан, когда надоело есть дома и многое другое.





Пешеходный бульвар и дом 3.2

