

Брусника, Брусника

79893074885

Создано: 04.04.2024 в 21:04

Обновлено: 01.02.2026 в 17:13

Тюменская область, Тюмень, улица
Краснооктябрьская, 4к4

8 620 000 ₽

Тюменская область, Тюмень, улица Краснооктябрьская, 4к4

для заметок

Квартира

Количество комнат

2

Высота потолков

2.7 м

Жилая площадь

24.3 м²

Площадь кухни

16.9 м²

Общая площадь

63.33 м²

Этаж

5/8

Детали объекта

Тип сделки

Продам

Раздел

[Квартиры](#)

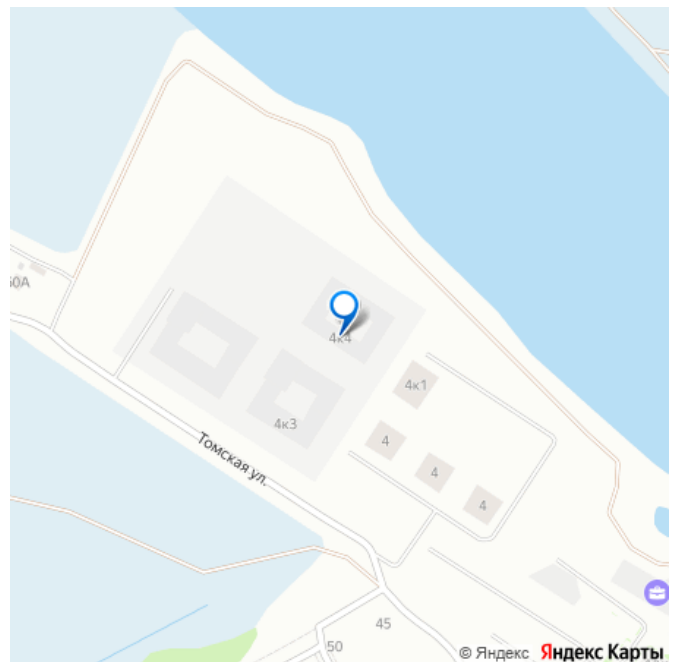
Тип балкона

балкон

Тип санузла

совмещенный

Вид из окна



на улицу

Ремонт

с отделкой

Квартира в новостройке

да

Год сдачи

2 квартал 2026 г.

Покупка в ипотеку

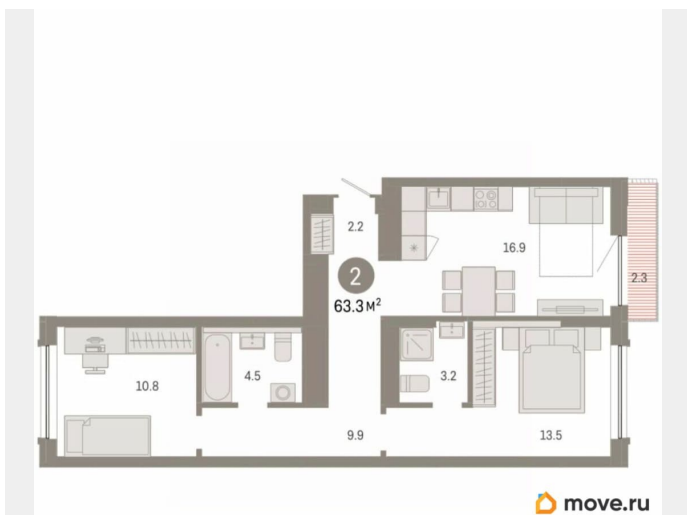
да

возможна ипотека, лифт

Описание

Квартира с кухней-гостиной и двумя спальнями в Октябрьском на Туре. Особенности планировки: балкон, предчистовая отделка, разнесённые спальни. квартиры в нашей базе: ОКТ-10-2-2.5.2. Район Проект расположен на берегу реки, в одном из самых живописных и экологичных районов Тюмени. За последние годы облик района изменился. По соседству с индивидуальной застройкой выросли многоквартирные дома. При проектировании «Октябрьского на Туре» нашей приоритетной задачей стало сохранение природного ландшафта: мы постарались деликатно вписать в него современную архитектуру. Квартал удачно расположен с точки зрения дорожной инфраструктуры. На автомобиле путь до центра города составит 15 минут. Добраться до набережной и главных тюменских достопримечательностей можно и на общественном транспорте. В пешей доступности находится автобусная остановка. Проект По мастер-плану здесь будет восемь домов. Ядро застройки составляют замкнутые кварталы переменной

этажности. Их высотность понижается по мере приближения к реке. На углах участка мы разместили башни-доминанты. Одной из достопримечательностей квартала станет парк на Туре — здесь появится зеленая зона протяженностью около 6 километров для пеших и велопрогулок. Смысловая ось квартала — широкая главная улица с высаженными вдоль неё высокими деревьями. Они создают тень и работают как шумо- и пылезащитные экраны. Это место сосредоточения основных пешеходных и транспортных потоков, на сторону которых мы ориентировали большинство коммерческих помещений. Отсюда жители могут свернуть на тихие соседские улицы и попасть на внутриквартальную площадь — ещё одну точку притяжения. #ZuffTU





БРУСНИКА

Обменяй
квартиру
на новую



move.ru

