

Создано: 08.02.2026 в 22:26

Обновлено: 13.02.2026 в 22:43

https://tyumen.move.ru/objects/9289230261

ЭНКО, ЭНКО

89251234567

Тюменская область, Тюмень, ул.

Арктическая, 14

8 498 689 ₽

Тюменская область, Тюмень, ул. Арктическая, 14

Улица

[улица Арктическая](#)

Квартира

Количество комнат

2

Общая площадь

63.7 м²

Этаж

11/22

Детали объекта

Тип сделки

Продам

Раздел

[Квартиры](#)

Ремонт

с отделкой

Квартира в новостройке

да

Описание

Спешите забронировать на этих условиях!

Период предложения ограничен! Стоимость квартиры указана со скидкой, ваша экономия составит 447,299 RUB. По всем вопросам

для заметок

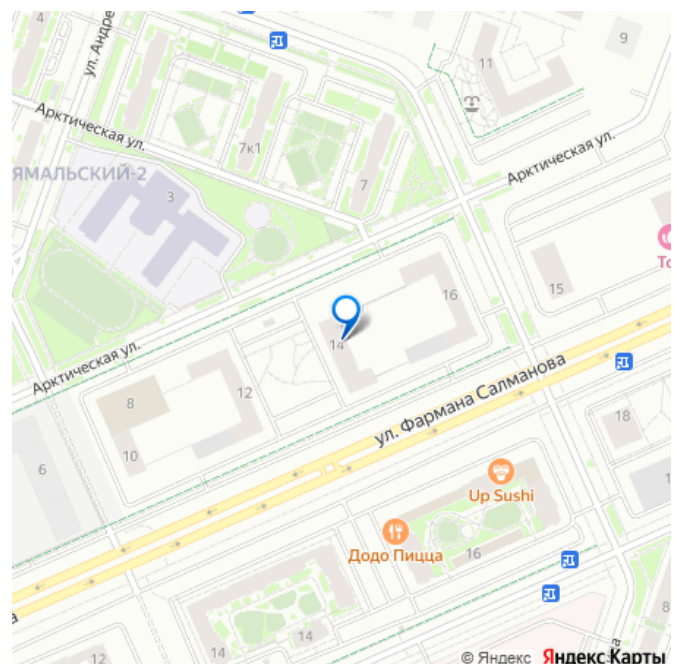
прео 
город в слободе

63,68 м²
2-комнатная



- Сдача 1 квартал 2026
- Линейная квартира
- Лоджия
- 2 санузла
- Предчистовая отделка

Корпус	Секция	Этаж	Высота
207	1	11 из 22	2.7 м

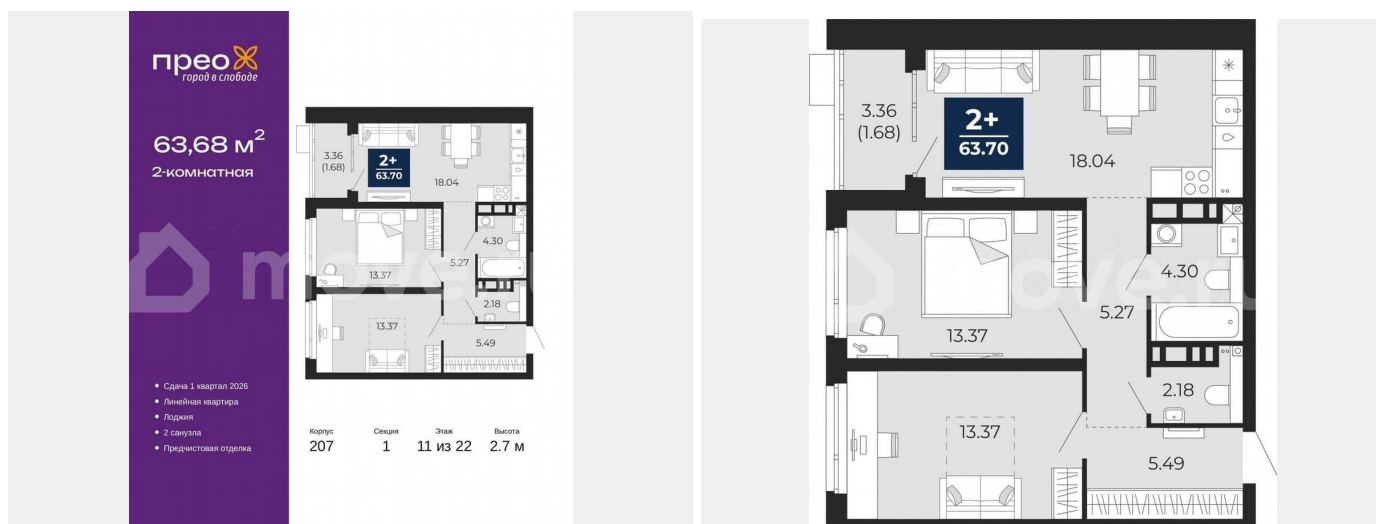


звоните в офис продаж, наши менеджеры вам все расскажут! Продается двухкомнатная квартира с предчистовой отделкой в ЖК «Прео» на 11 этаже. Общая площадь: 63.68 кв.м., жилая: 26.74 кв.м., площадь просторной кухни-столовой: 18.04 кв.м. Комнаты изолированные, все окна выходят на одну сторону. В квартире одна лоджия, один совмещенный и один отдельный санузел. Высота потолков 2.7 м. Дом монолитный, двухподъездный, высотой 22 этажа. Квартира находится в 1-й секции в корпусе 207. На этаже 8 квартир. В подъезде 1 пассажирский и 1 грузовой лифт. Окончание строительства - 1 квартал 2026 года. Оформление сделки по договору долевого участия. Преображенский — один из самых привлекательных районов для жизни! Это полностью самостоятельный жилой район с точки зрения инфраструктуры. Преображенский находится между Московским и Червишевским трактами в квартале улиц Закалужская — Вьюжная — Александра Протозанова. Не нужно ждать, когда появится инфраструктура — переезжайте на всё готовое. Вблизи расположены действующие школа и детский сад. В этом году откроется еще один сад, а в следующем году — школа. По соседству с Преображенским запланировано строительство городского парка «Комарово» площадью 38 гектар. За 10 минут можно доехать на автомобиле до крупных ТРЦ: «Лента», «Кристалл», «Леруа Мерлен», «Метро» и «Ашан». С 2018 года в районе открыт Соседский центр — пространство, созданное для формирования добрососедской среды, совместного досуга, общения и реализации соседских инициатив. Здесь проходят встречи соседей, а также сами жители района организуют

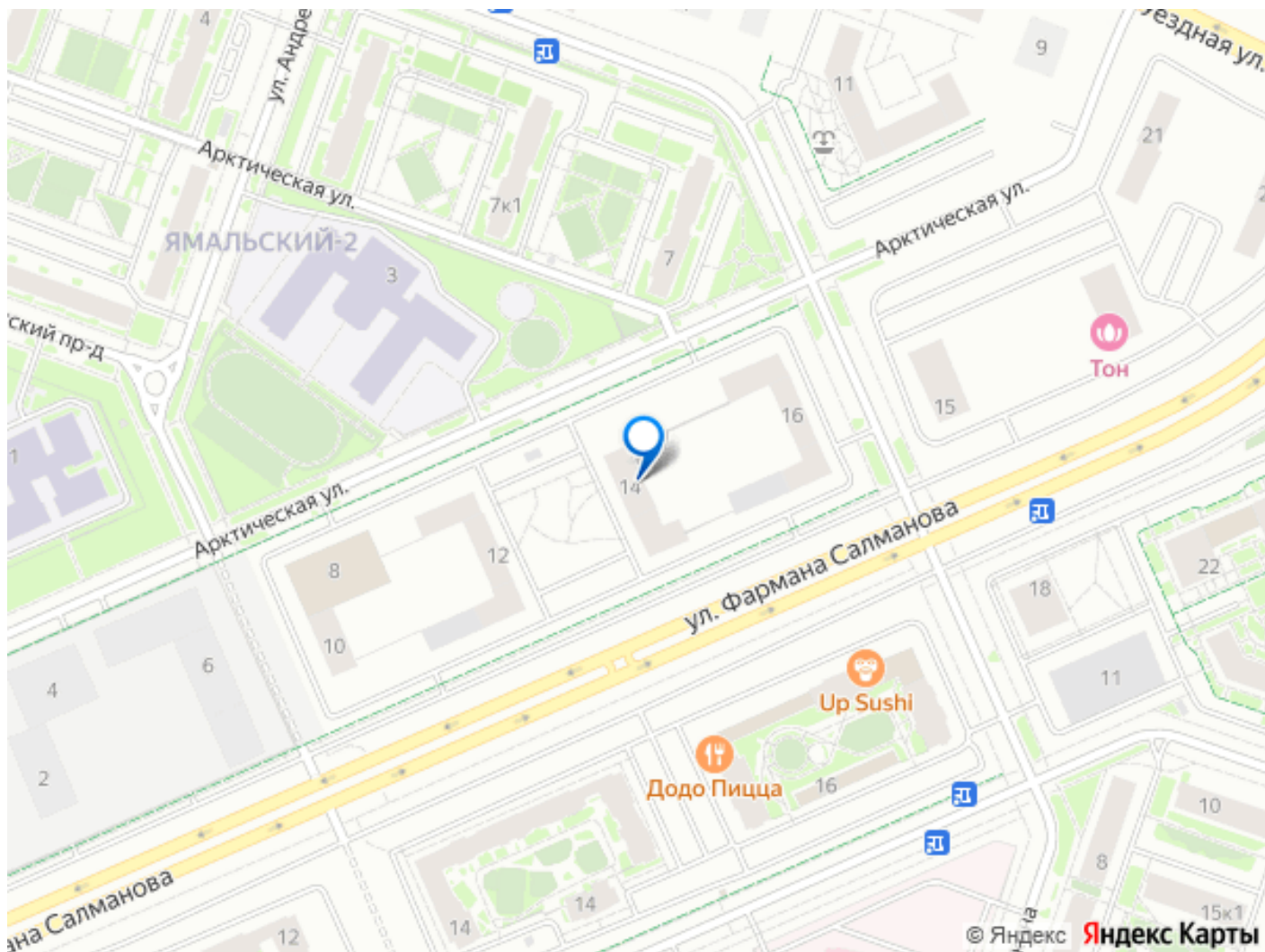
мероприятия. Организатором такого события может стать любой желающий. В квартирах выполнена качественная предчистовая отделка. Гладкие стены с финишным выравниванием по маякам. Ровный потолок для установки натяжного потолка.

Установлены пятикамерные окна с двойным стеклопакетом (3 стекла). Дизайнерские холлы с видеонаблюдением, безбарьерным и прозрачным входом – всегда светло и спокойно. На первом этаже есть просторные колясочные, где все жители могут оставлять свои коляски и велосипеды. В

Преображенском есть всё, что нужно для активного отдыха и занятий спортом. Мы сделали большое футбольное поле с безопасным покрытием. Также установили хоккейный корт, который оборудован по всем необходимым стандартам. Во дворах можно делать упражнения на специальных площадках с турниками. Весь район мы обустроили велодорожками, которые связаны в единый маршрут. У нас есть сухие фонтаны, бьющие из земли, деревья, веревки, сетки, скалодром, газон, песок и резинка — осталось просто дать своему ребенку право на свободную игру. По-настоящему хорошие дворы — это те, которые дети предпочитают соцсетям и телевизору. (AQID02355957)







Move.ru - вся недвижимость России