

Тюменская область, Тюмень, улица

Василия Подшибякина, 5

8 460 000 ₽

Тюменская область, Тюмень, улица Василия Подшибякина, 5

Улица

[улица Василия Подшибякина](#)

Квартира

Количество комнат

2

Высота потолков

2.72 м

Жилая площадь

23.6 м²

Площадь кухни

21.2 м²

Общая площадь

64.28 м²

Этаж

2/9

Детали объекта

Тип сделки

Продам

Раздел

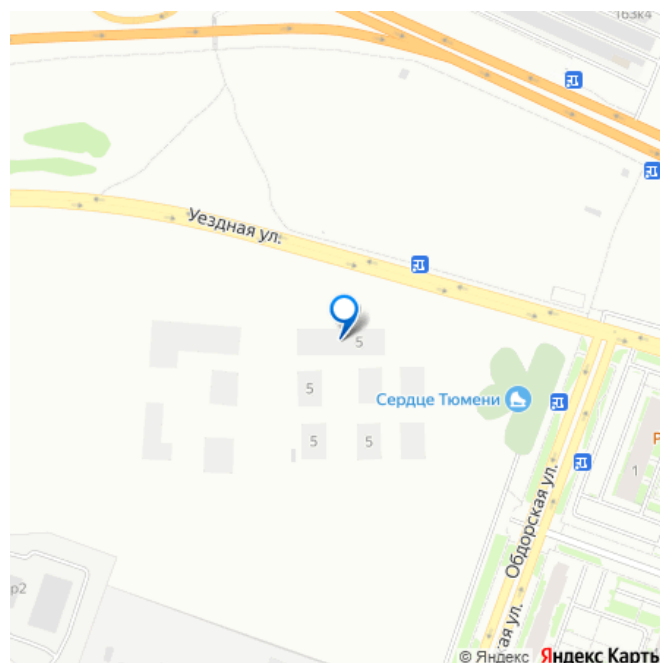
[Квартиры](#)

Тип балкона

лоджия

Тип санузла

для заметок



совмещенный

Вид из окна

во двор

Ремонт

без отделки

Квартира в новостройке

да

Год сдачи

3 квартал 2027 г.

лифт

Описание

Двухкомнатная квартира от застройщика в ЖК «Мидгард на Уездной» на 2 этаже.

Квартира без отделки, новый собственник может сделать ремонт по своему проекту.

Общая площадь: 64.28 кв.м., жилая: 23.61

кв.м., площадь просторной кухни-столовой:

21.21 кв.м. Комнаты изолированные, все окна

выходят на одну сторону. В квартире одна

лоджия, два совмещенных санузла. Высота

потолков 2.72 м. Дом монолитный,

четырёхподъездный, переменной этажности,

от 9 до 15 этажей. Квартира находится во 2-й

секции высотой 9 этажей в корпусе ГП-1. На

этаже 6 квартир. В подъезде 1 пассажирский

и 1 грузовой лифт. Окончание строительства

- 3 квартал 2027 года. Оформление сделки по

договору долевого участия. «Мидгард на

Уездной» - современный проект комфорт-

класса, расположенный на первой линии

Тюменской слободы, с видом на развязку

Московского тракта. Он сочетает в себе

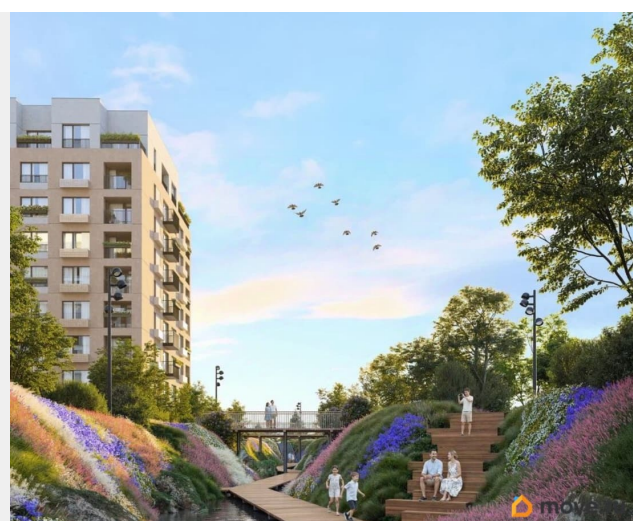
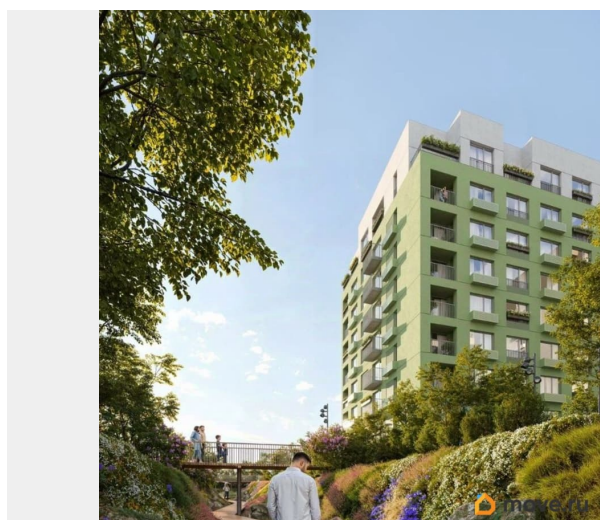
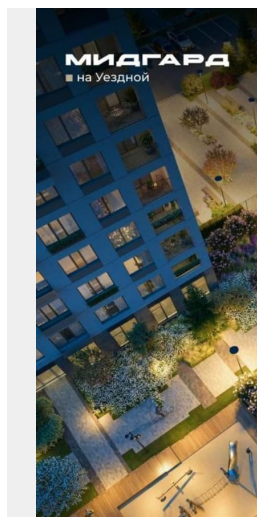
современные архитектурные решения и

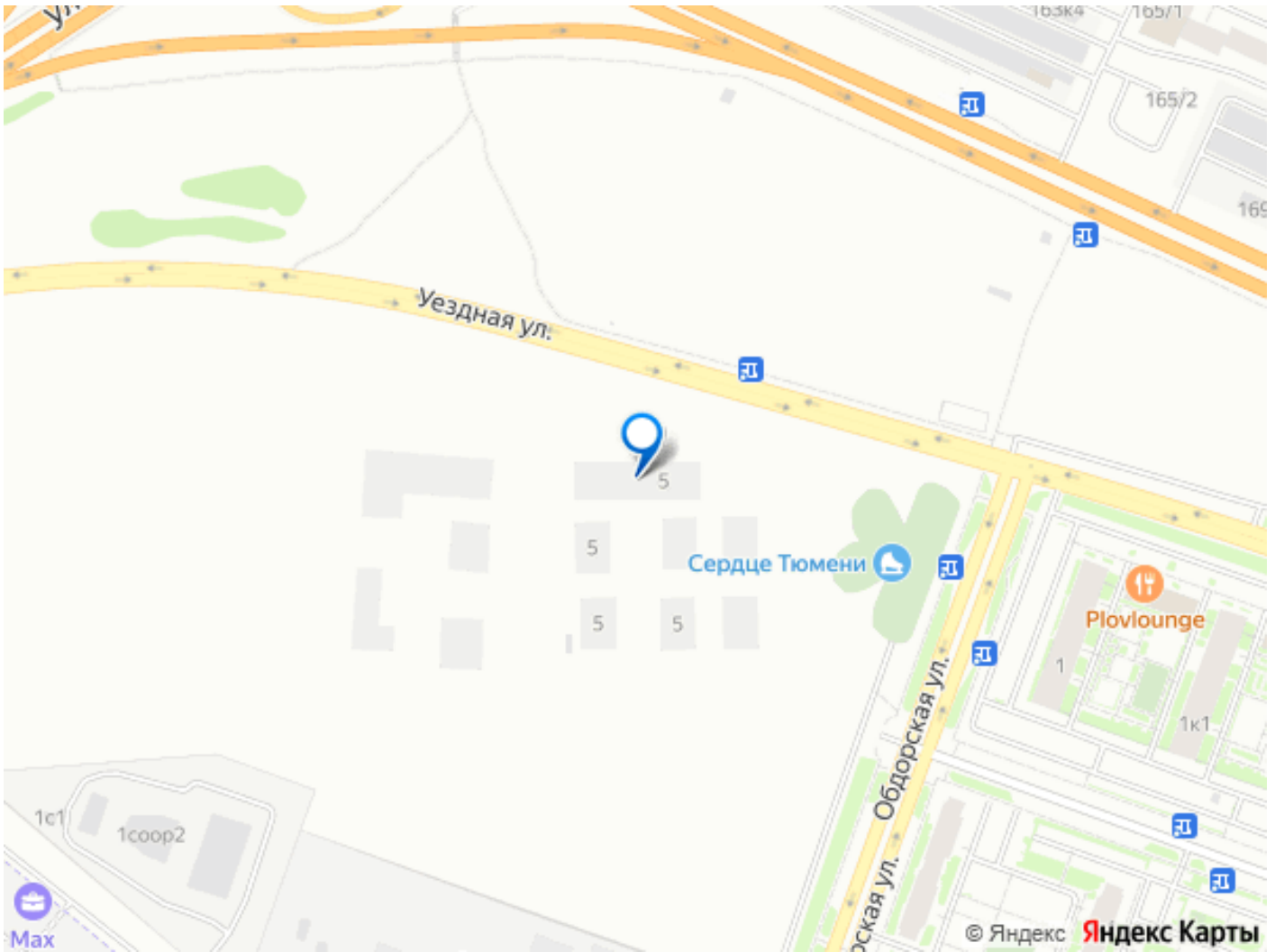
комфортное проживание в гармонии с

природой. Жилой комплекс находится в

перспективном районе, который отличается

транспортной доступностью: до крупных торговых центров «Кристалл» и «Колумб» можно добраться за 10 минут, а до центра города - за 15 минут. В шаговой доступности школы, детские сады, торговые центры и парки, что делает локацию идеальной для комфортной жизни. Проектом предусмотрены дома с дизайнерскими входными зонами и планировочными решениями для любого сценария жизни с возможностью включить в ипотечный платеж ремонт, мебель и технику от застройщика. Закрытый двор и собственная аллея вдоль жилого комплекса позволят насладиться тишиной вдали от суеты большого города. #zMcSD





Move.ru - вся недвижимость России