


**Захар, Риелтор**  
**89251234567**

 Создано: 05.02.2026 в 22:33  
Обновлено: 06.02.2026 в 22:36

**Тюменская область, Тюмень, ул.  
Холодильная, стр. 1**

**8 500 000 ₽**

Тюменская область, Тюмень, ул. Холодильная, стр. 1

Улица

[улица Холодильная](#)

**Квартира**

Количество комнат

2

Общая площадь

64.3 м<sup>2</sup>

Этаж

12/25

**Детали объекта**

Тип сделки

Продам

Раздел

[Квартиры](#)

Ремонт

с отделкой

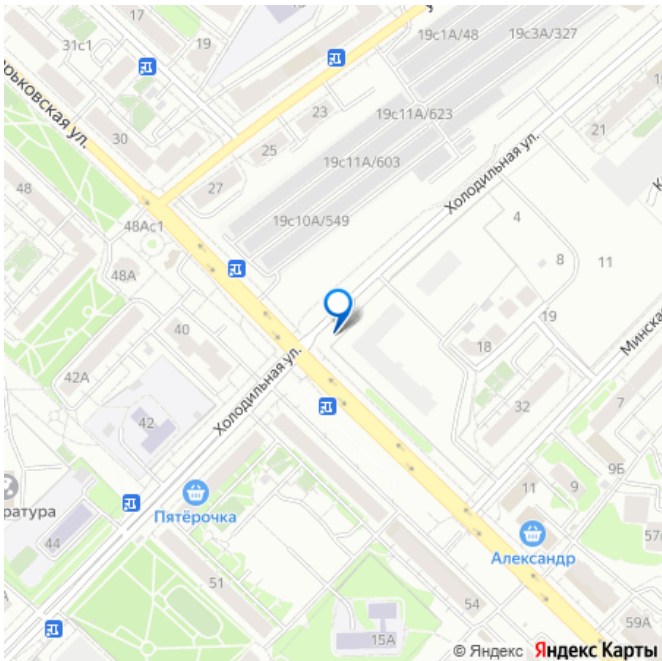
Квартира в новостройке

да

**Описание**

Акции при покупке квартиры: — Семейная ипотека от 2,2% годовых. — Скидка за каждого ребенка в семье — стоимость 1 м?. — Скидки для постоянных клиентов («для

для заметок



своих»). — Рассрочка без банков. — -2% для участников СВО и их семей. —

Субсидированная ставка по ипотеке:

Сбербанк 4% на весь срок, ВТБ 6% на весь

срок, Альфа-банк 6% на весь срок,

Совкомбанк 5,95% на весь срок. Продается 2-

комнатная квартира в премиальном ЖК

«Симфония», Тюмень! Кухня-гостиная с

прямым выходом на лоджию служит сердцем

дома: рабочая зона под угловую гарнитуру с

островом/барной стойкой, обеденная группа,

лаунж с диваном, ТВ и панорамным

остеклением для вечерних посиделок или

работы. Две разнесенные спальни

обеспечивают изоляцию: главная спальня с

личным санузлом (душевая, унитаз,

раковина, бойлер). Вторая спальня для

детей/гостей с местом под двухъярусную

кровать и рабочий стол. Второй совмещенный

санузел для семьи: ванна или душевая,

стиральная машина. Отдельная гардеробная

для сезонной одежды, чемоданов, пылесоса.

Прихожая с нишами: шкаф-купе, вешалки,

полки для обуви/сумок. Дома ЖК «Симфония»

— это сочетание прочности монолитного

каркаса и теплоты кирпичных стен. Фасады в

бежево-коричневых тонах с клинкером и

«мокрым фасадом» из искусственного камня.

Балконы с панорамным остеклением

добавляют света и вида на город. Высота

потолков 2,7 м создает ощущение простора.

Предчистовая отделка (стены выровнены,

стяжка пола, разводка под ремонт) позволяет

воплотить любой дизайн — от сканди до

лофта.? 3 современных лифта (пассажирский

+ 2 грузопассажирских) спускаются прямо в

подземный паркинг — без ступенек и с

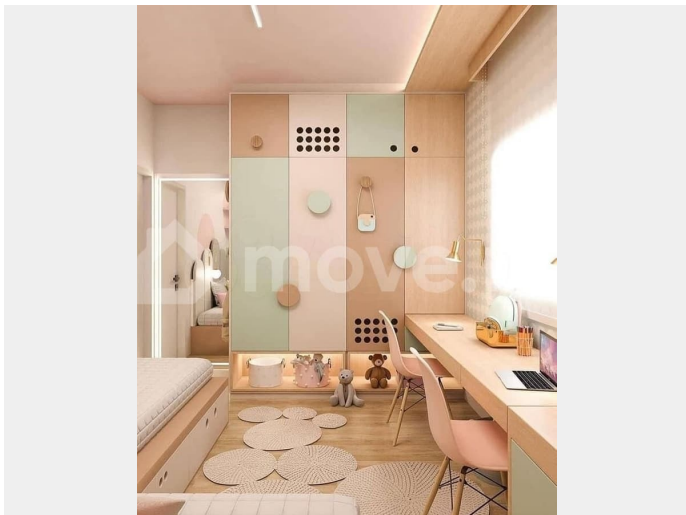
комфортом для колясок.? Безопасный двор

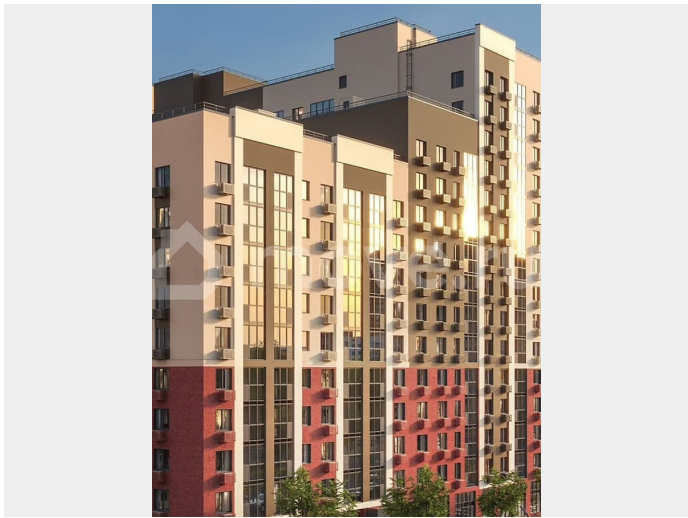
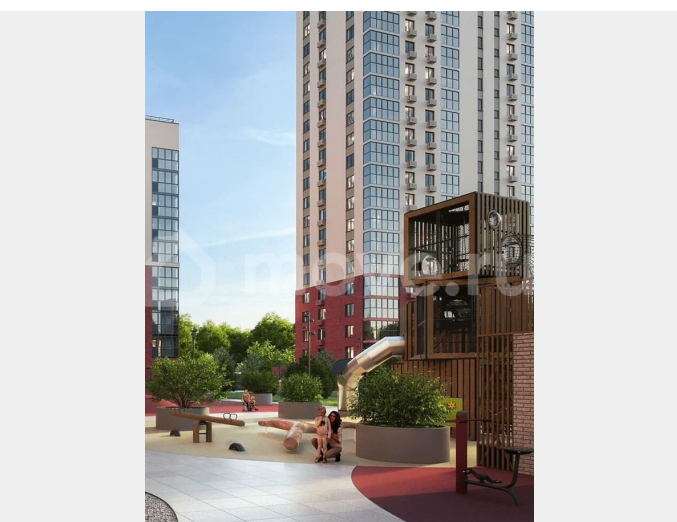
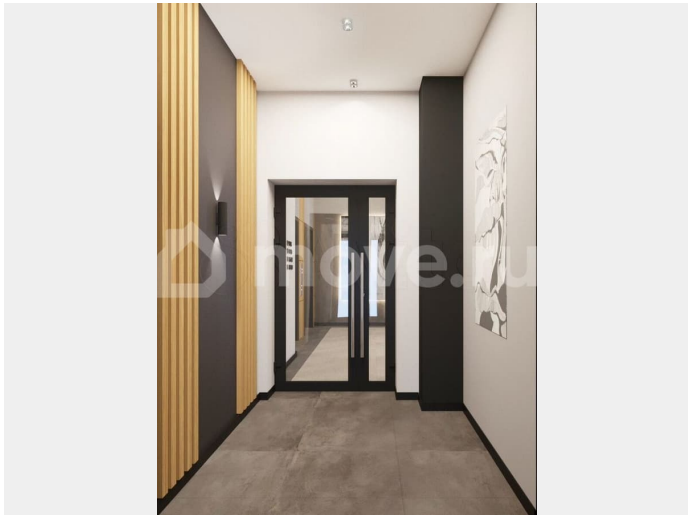
без машин: все парковка под землей.

Центральный элемент — благоустроенная

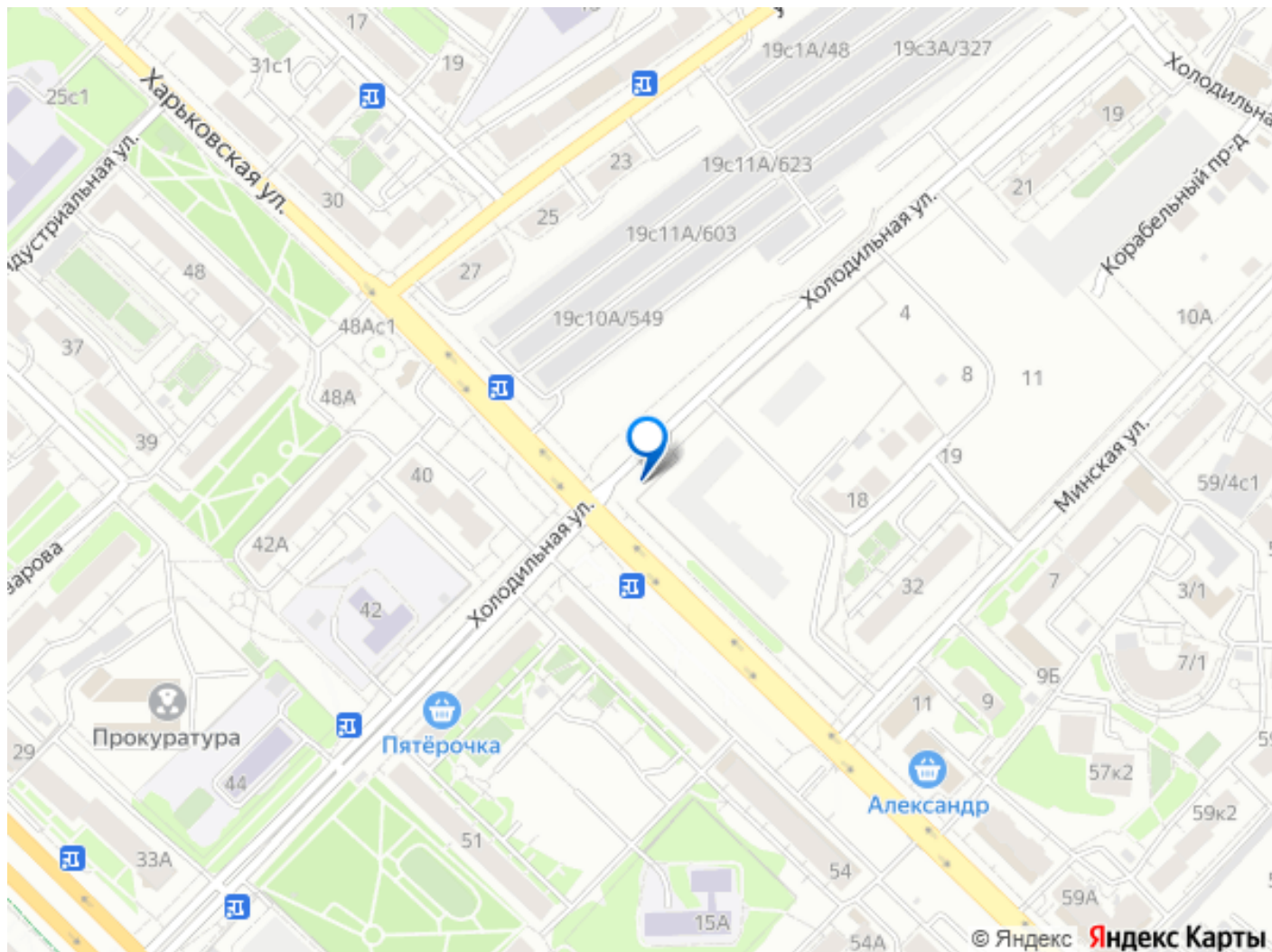
«Аллея классиков» с арт-объектами,

скульптурами великих композиторов, зонами отдыха. Детские площадки многоуровневые: горки, качели, веревочные городки из натурального дерева. Workout-зоны и многофункциональные корты с резиновым покрытием для спорта круглый год. Торговая галерея на первых этажах: магазины, кофейни, досуговые центры — всё в шаговой доступности. Круглосуточное видеонаблюдение и охрана.? Подземный паркинг с широкими проездами, навигацией, автоматическими воротами. Гостевая парковка на поверхности. Кладовые для хранения — освободите квартиру от сезонных вещей. Лифты бесшумные, импортные или надежные отечественные.? Пересечение Харьковской, Холодильной и Минской — 5 минут до делового центра Тюмени. Рядом школы, детсады, поликлиники, ТЦ «Галерея Рио». Баланс тишины и городской жизни: тишина двора + инфраструктура района. Транспорт везде: автобусы, маршрутки.









Move.ru - вся недвижимость России