

Создано: 10.10.2025 в 10:31

Обновлено: 15.12.2025 в 20:53

https://tyumen.move.ru/objects/9285599470

Елена Александровна Кузнецова,
Этажи Тюмень

79123813778

Тюменская область, Тюмень, улица
Московский Тракт, 143

6 490 000 ₽

Тюменская область, Тюмень, улица Московский Тракт, 143

Улица

[улица Московский тракт](#)

Квартира

Количество комнат

2

Площадь кухни

15 м²

Общая площадь

64.9 м²

Этаж

8/9

Детали объекта

Тип сделки

Продам

Раздел

[Квартиры](#)

Тип балкона

2 балкона

Тип санузла

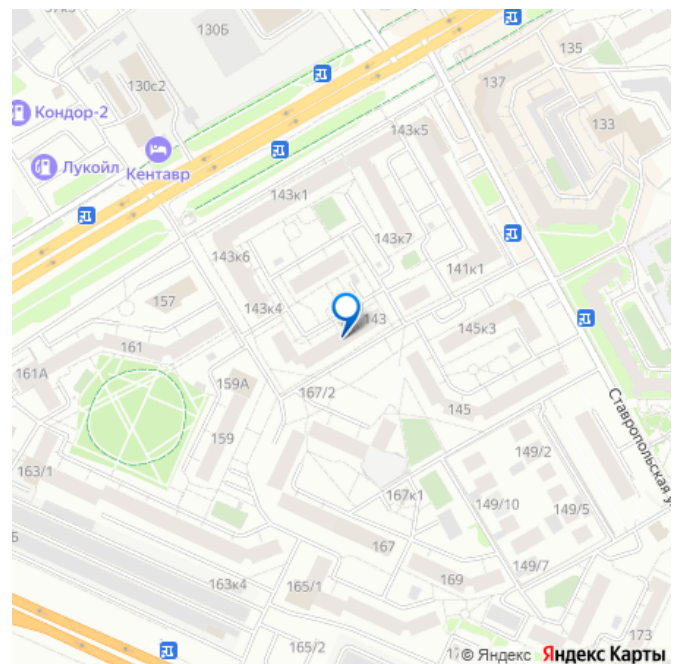
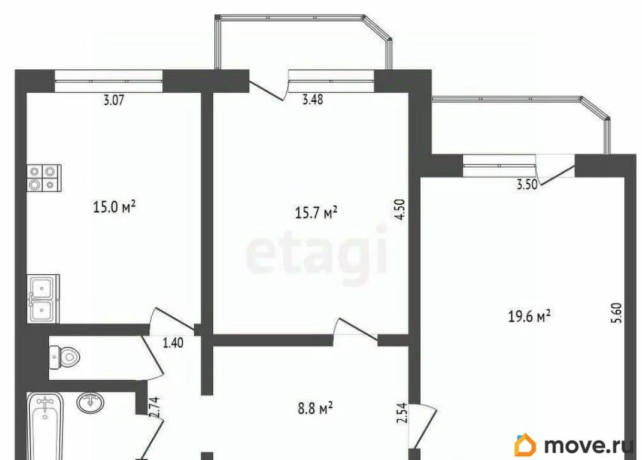
раздельный

Ремонт

дизайнерский

Покупка в ипотеку

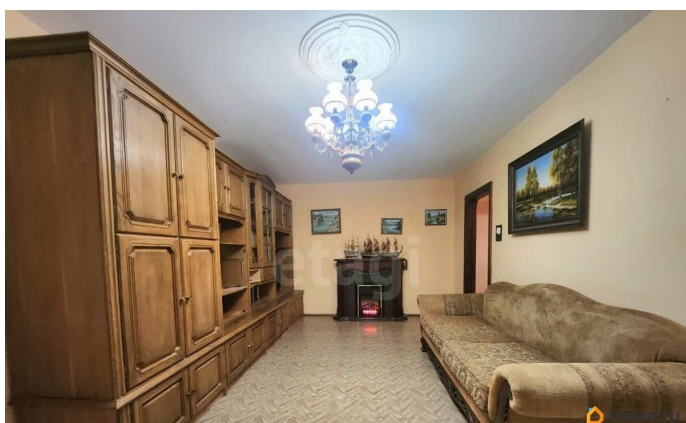
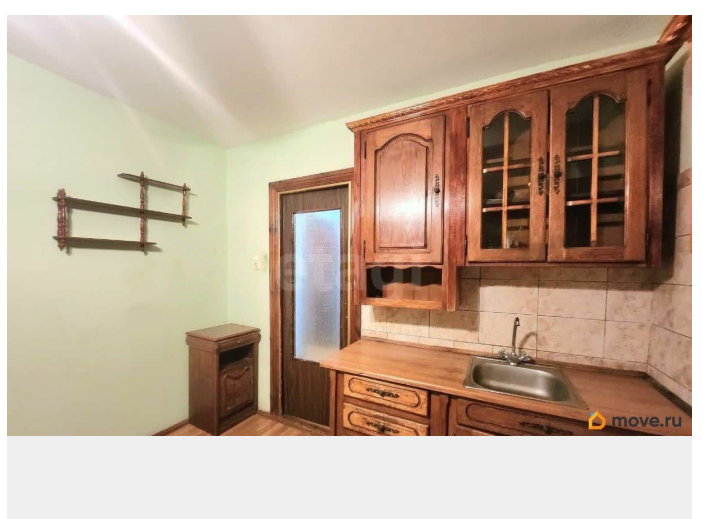
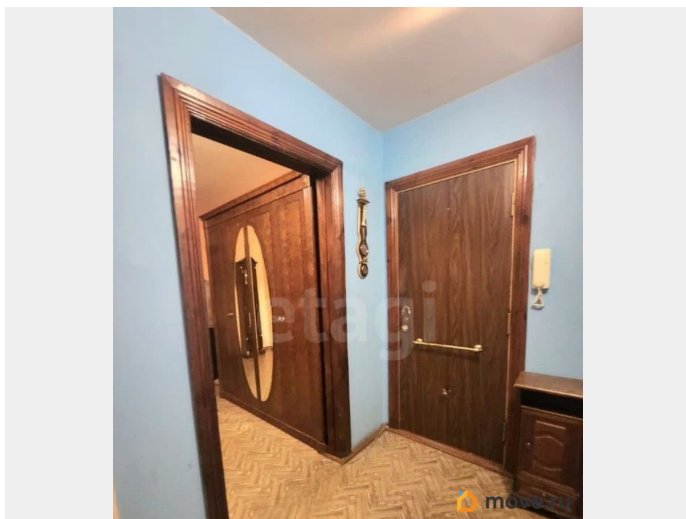
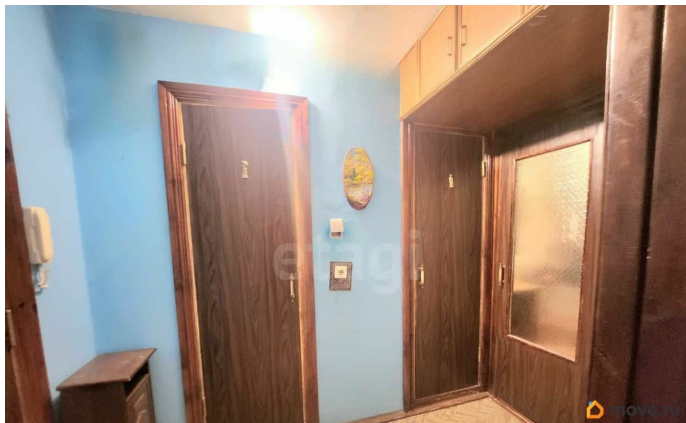
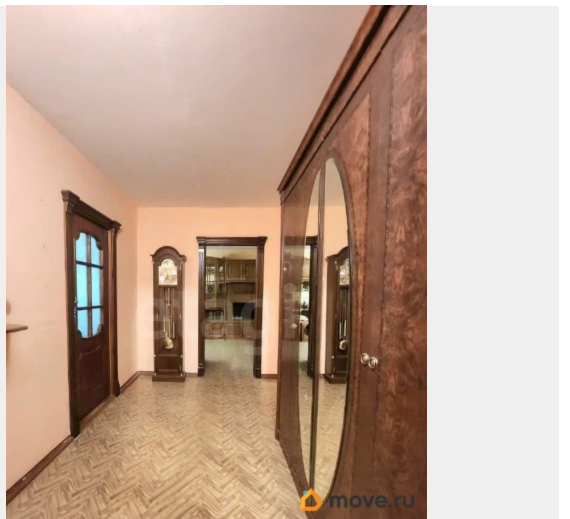
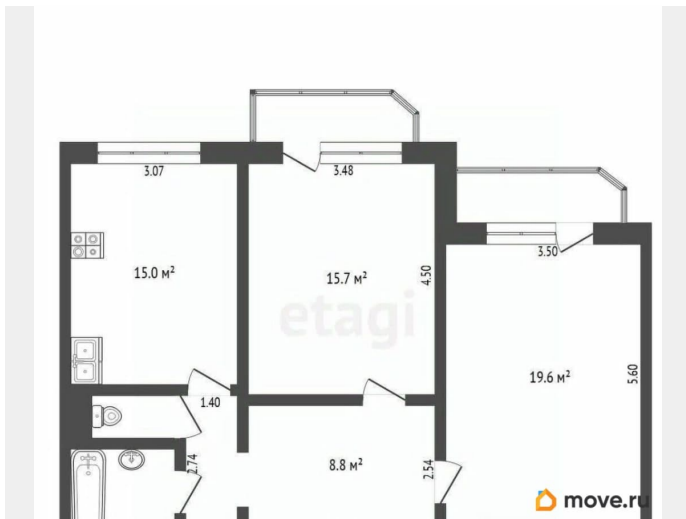
для заметок

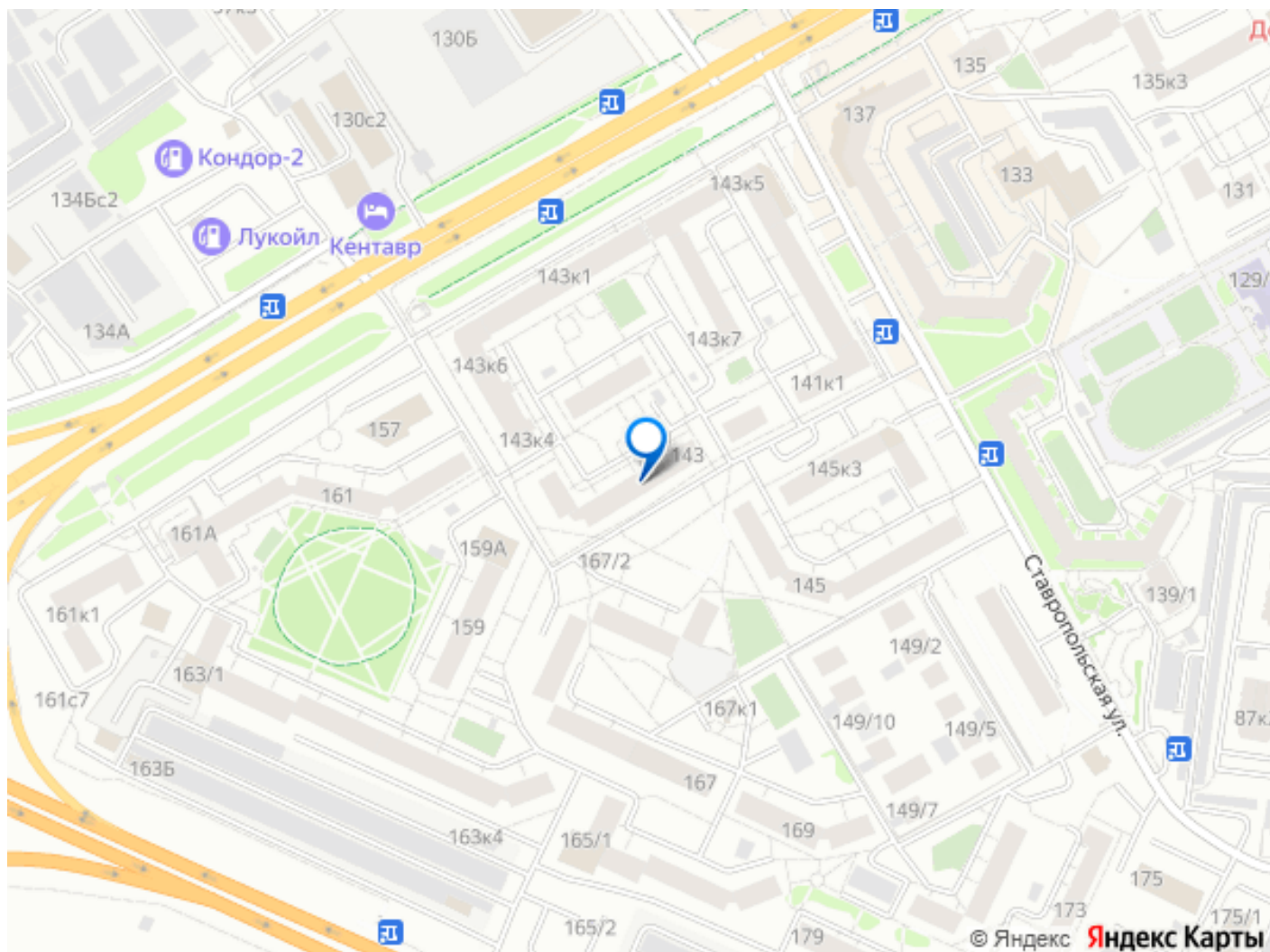


возможна ипотека

Описание

Продается двухкомнатная квартира в тихом и ухоженном спальном районе, отличающаяся продуманной планировкой и двумя балконами, что обеспечивает дополнительное пространство. Объект сдается полностью меблированным и готовым к проживанию. Жилье находится в доме с современным чистым подъездом и обслуживается ответственной управляющей компанией, что гарантирует порядок и своевременное решение всех бытовых вопросов. Ключевым преимуществом является отличная транспортная доступность: выезд на основные магистрали города организован минуя пробки, что особенно ценно для ежедневных поездок. В шаговой доступности расположены крупные торговые центры «Метрополис» и магазины «Магнит» и «Монетка» для повседневных покупок. Инфраструктура района разнообразна и включает в себя популярные заведения «Бристоль», «Светло Тёмное» и «КБ», а также аптеки и пункты выдачи Ozon и Wildberries. Для отдыха и прогулок обустроен новый благоустроенный парк. Район активно развивается, демонстрируя перспективы роста инвестиционной привлекательности недвижимости. Все юридические документы проверены, квартира полностью чиста с правовой точки зрения. **МЫ ГАРАНТИРУЕМ ФИНАНСОВУЮ БЕЗОПАСНОСТЬ ДЛЯ НАШИХ КЛИЕНТОВ.** Код пользователя: 188910 Номер в базе: 10009603





Move.ru - вся недвижимость России