

Брусника Тюмень, Брусника Тюмень
89251234567

🕒 Создано: 31.03.2026 в 23:05

🔄 Обновлено: 14.04.2026 в 23:10

**Тюменская область, Тюмень, ул.
Урайская, 14**

9 380 000 ₹

Тюменская область, Тюмень, ул. Урайская, 14

Улица

[улица Урайская](#)

Квартира

Количество комнат

2

Общая площадь

65.3 м²

Этаж

4/8

Детали объекта

Тип сделки

Продам

Раздел

[Квартиры](#)

Ремонт

с отделкой

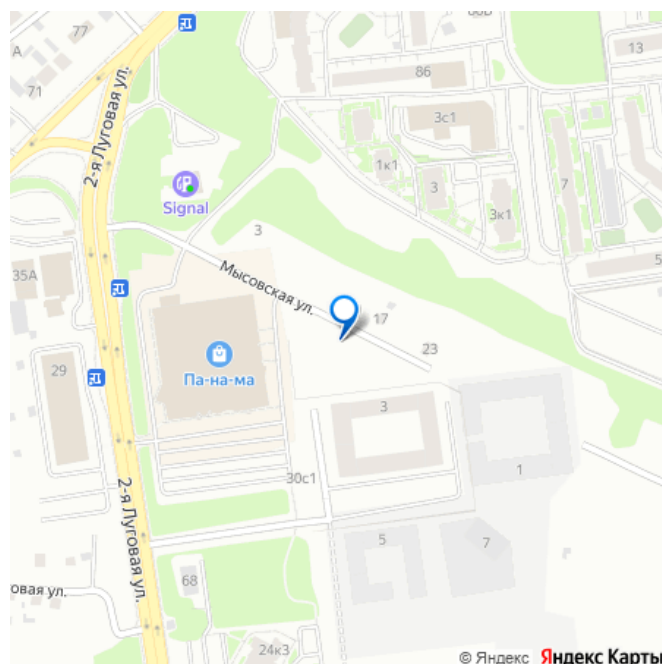
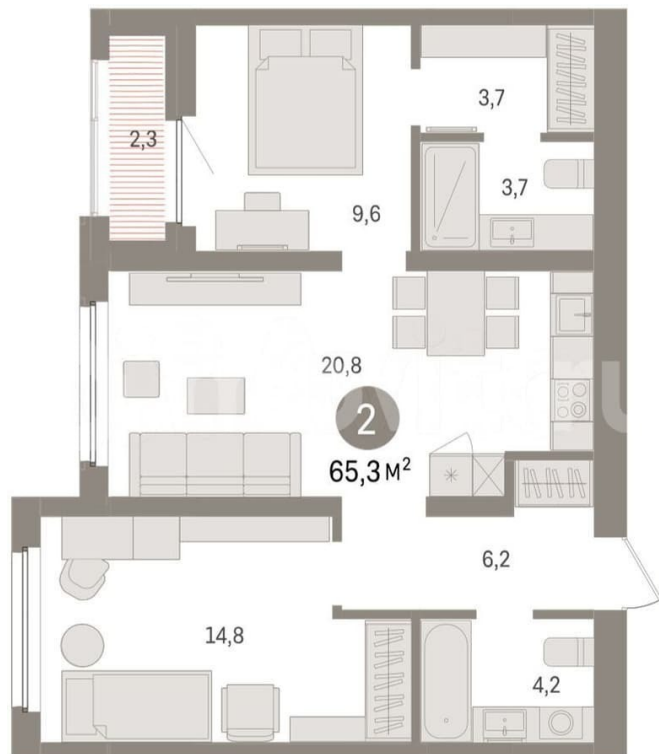
Квартира в новостройке

да

Описание

Продается 2-комн. квартира от застройщика с предчистовой отделкой в ЖК «Зарека» на 4 этаже. Общая площадь: 65.28 кв.м. Высота потолков 2.7 м. Дом монолитный,

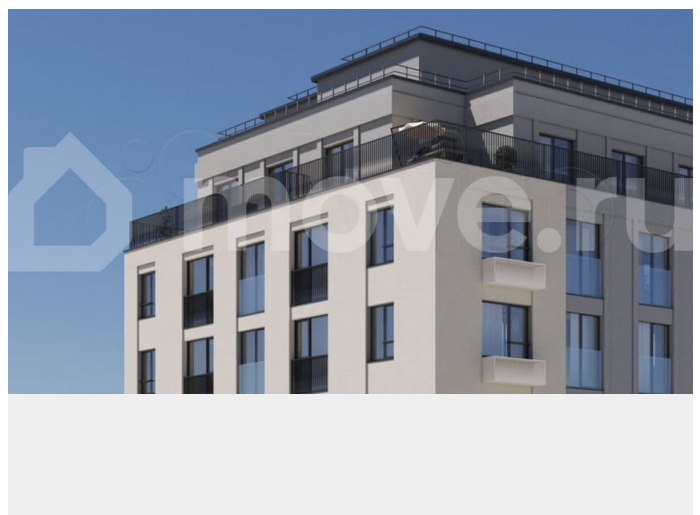
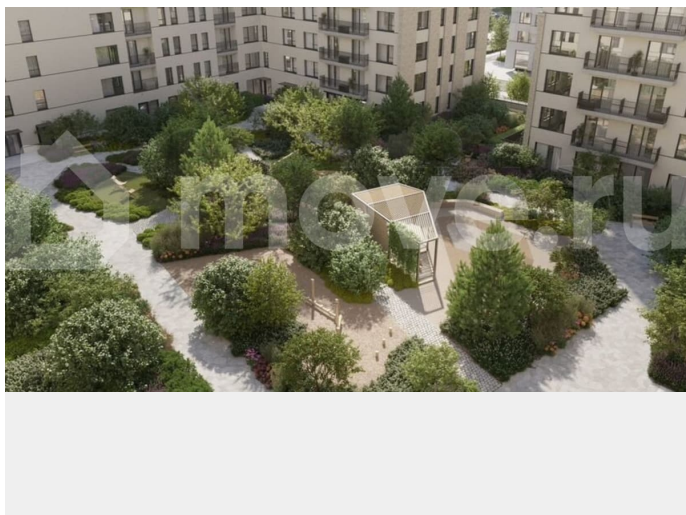
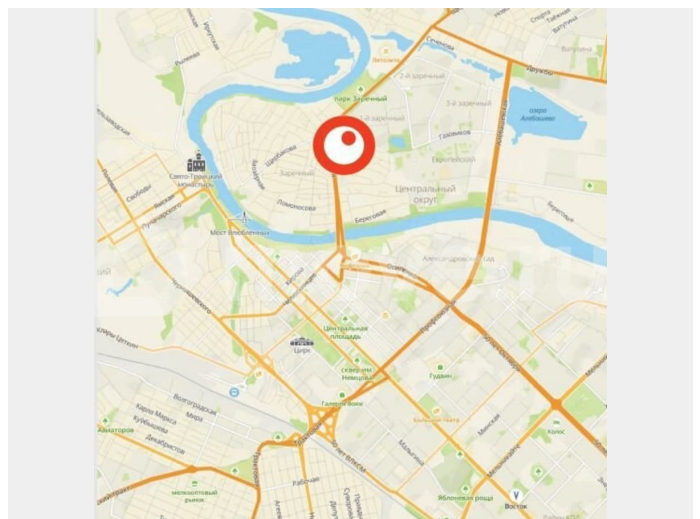
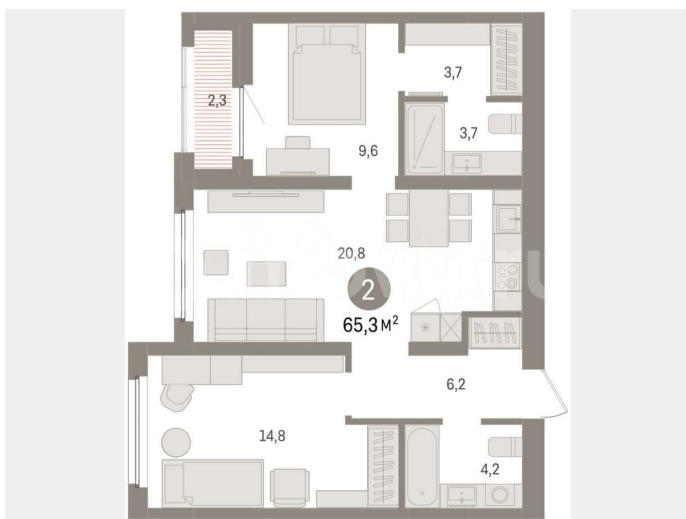
для заметок



многоподъездный, переменной этажности, от 8 до 16 этажей. Квартира находится в 7-й секции высотой 8 этажей в корпусе 2-1. На этаже 8 квартир. В подъезде 1 грузовой лифт. Окончание строительства - 2 квартал 2029 года. Оформление сделки по договору долевого участия. Квартира с кухней-гостиной и двумя спальнями в жилом районе «Зарека». Особенности планировки: второй санузел, гардеробная, лоджия, мастер-спальня, предчистовая отделка, разнесённые спальни. О доме Замкнутый квартал высотой 8 этажей с 16-ти этажной башней-доминантой и двором на стилобате двухуровневого паркинга. Дом 2.1 сочетает в себе приемы классической и современной архитектуры. Выразительность достигается благодаря симметричной композиции фасада, чередование массинга идет за счет эркеров и подрезок. Фасады первых этажей выполнены из клинкерного кирпича, выше - штукатурные. Акцентом на фасаде являются металлические импосты окон, темно-серого цвета, который будет контрастировать со светлыми оттенками самого фасада. № квартиры в нашей базе: ЗРК02.1-Ж7.4.6.

Проект На планировочную структуру «Зареки» повлияла близость к автомобильному мосту Челюскинцев. Мы расположили жилые здания так, чтобы они постепенно удалялись от проезжей части. Приём напоминает лесенку: чем сильнее мост возвышается над участком застройки, тем дальше по отношению к нему стоят дома. Этот ступенчатый сдвиг позволил нам сформировать буфер между кварталами и оживлённой магистралью. Мы намерены высадить здесь высокие деревья и создать дополнительную защиту от дорожных шума и пыли. В границах нашего участка мы намерены разместить школу и два

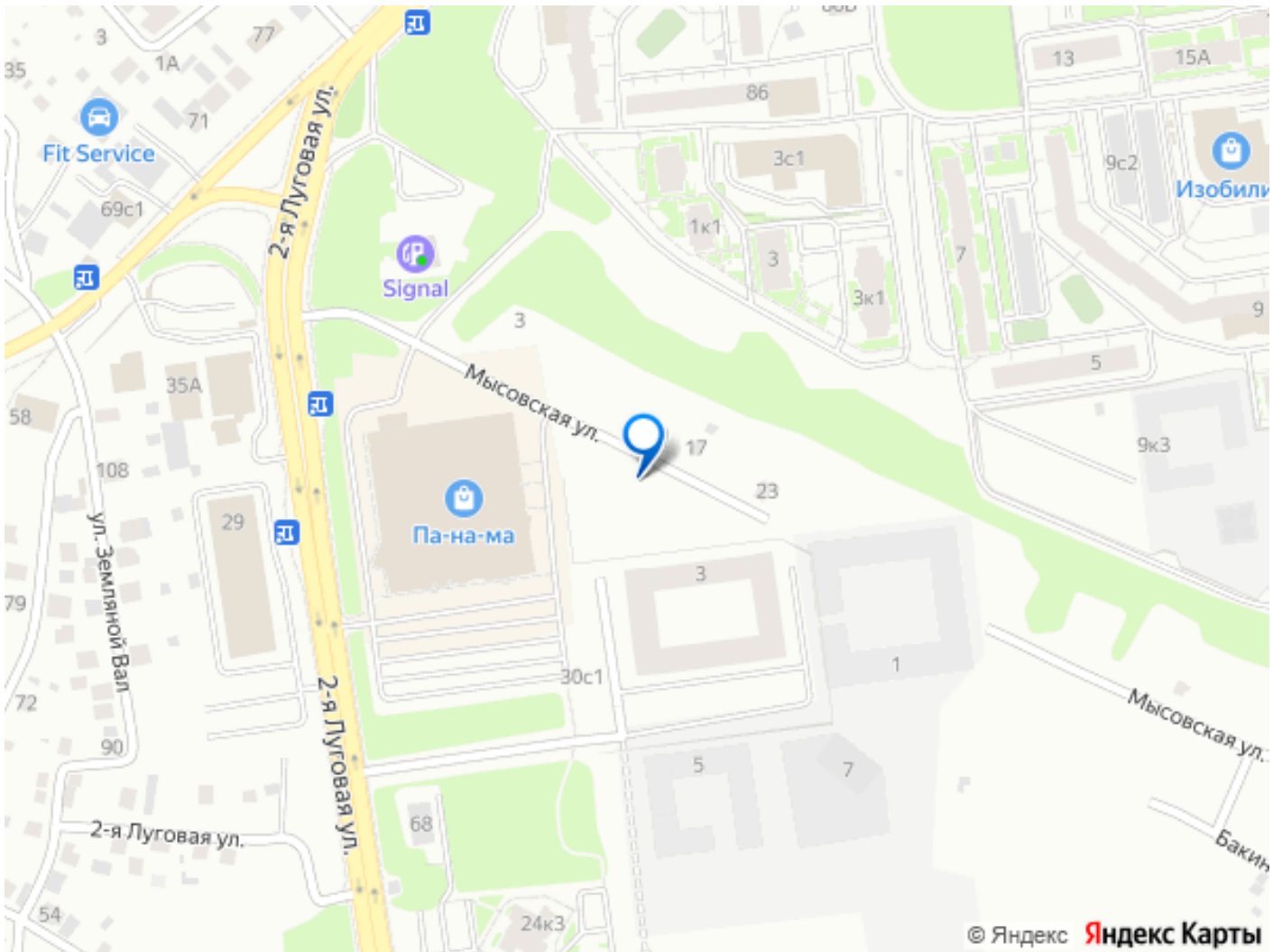
встроенных детских сада на 135 и 150 мест. Общественные пространства с севера на юг территорию будет пронизывать пешеходный бульвар. Мы мыслим это общественное пространство как главный центр притяжения. На нём будут сосредоточены основные детские игровые и спортивные зоны, места для встреч и спокойного отдыха. Он также сыграет роль мостика, ведущего к другим нашим проектам — «Европейскому кварталу» и «Дому у озера». Одна из базовых идей мастер-плана касается береговой линии. Сегодня озеленение этой территории носит стихийный характер, а прямому доступу к Туре препятствует дамба. Мы хотим благоустроить пространства у воды и открыть их для людей. Архитекторы спроектировали систему многоярусных троп и спусков к реке, смотровые площадки и места для активного отдыха и пикников.





БРУСНИКА

Обменяй
квартиру
на новую



Move.ru - вся недвижимость России