

9 570 000 ₽

Квартира

Количество комнат

2

Высота потолков

3.04 м

Общая площадь

65.7 м²

Этаж

5/7

Детали объекта

Тип сделки

Продам

Раздел

[Квартиры](#)

Квартира в новостройке

да

Год сдачи

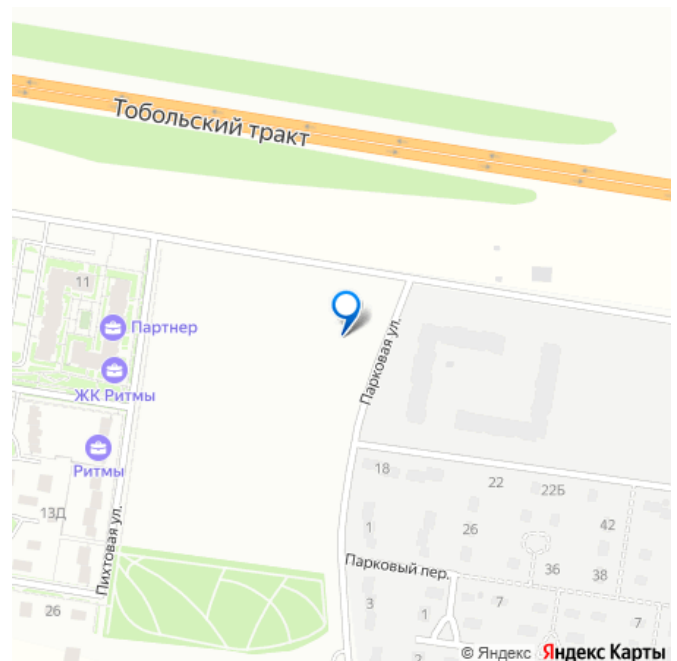
2 квартал 2026 г.

лифт

Описание

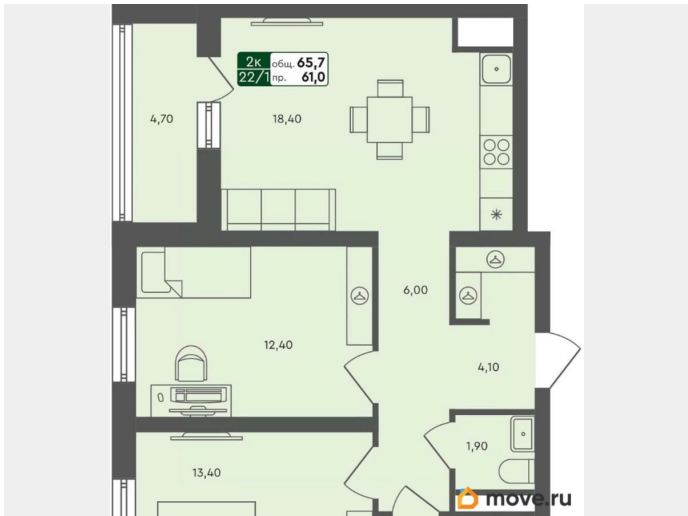
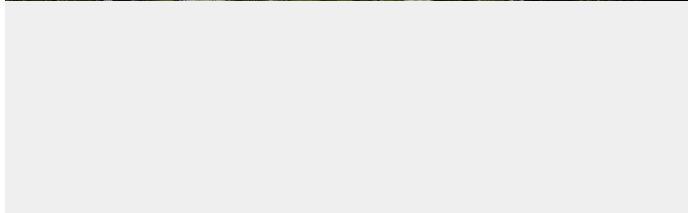
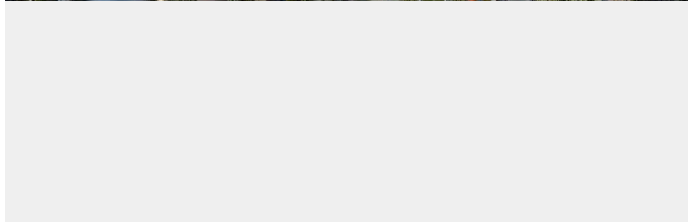
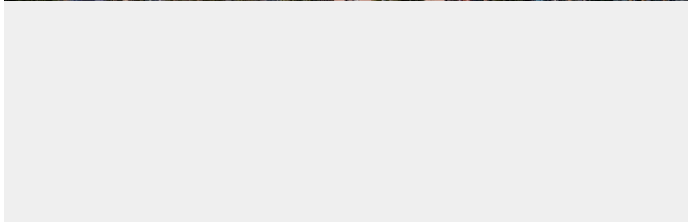
Продаётся 2-комнатная квартира в строящемся доме (ГП-8 (Бульварная, 13)), срок сдачи: II-кв. 2026, общей площадью 65.7 кв.м., на 5 этаже. Проект в формате «Дома не выше сосен» отражает синтез великолепной

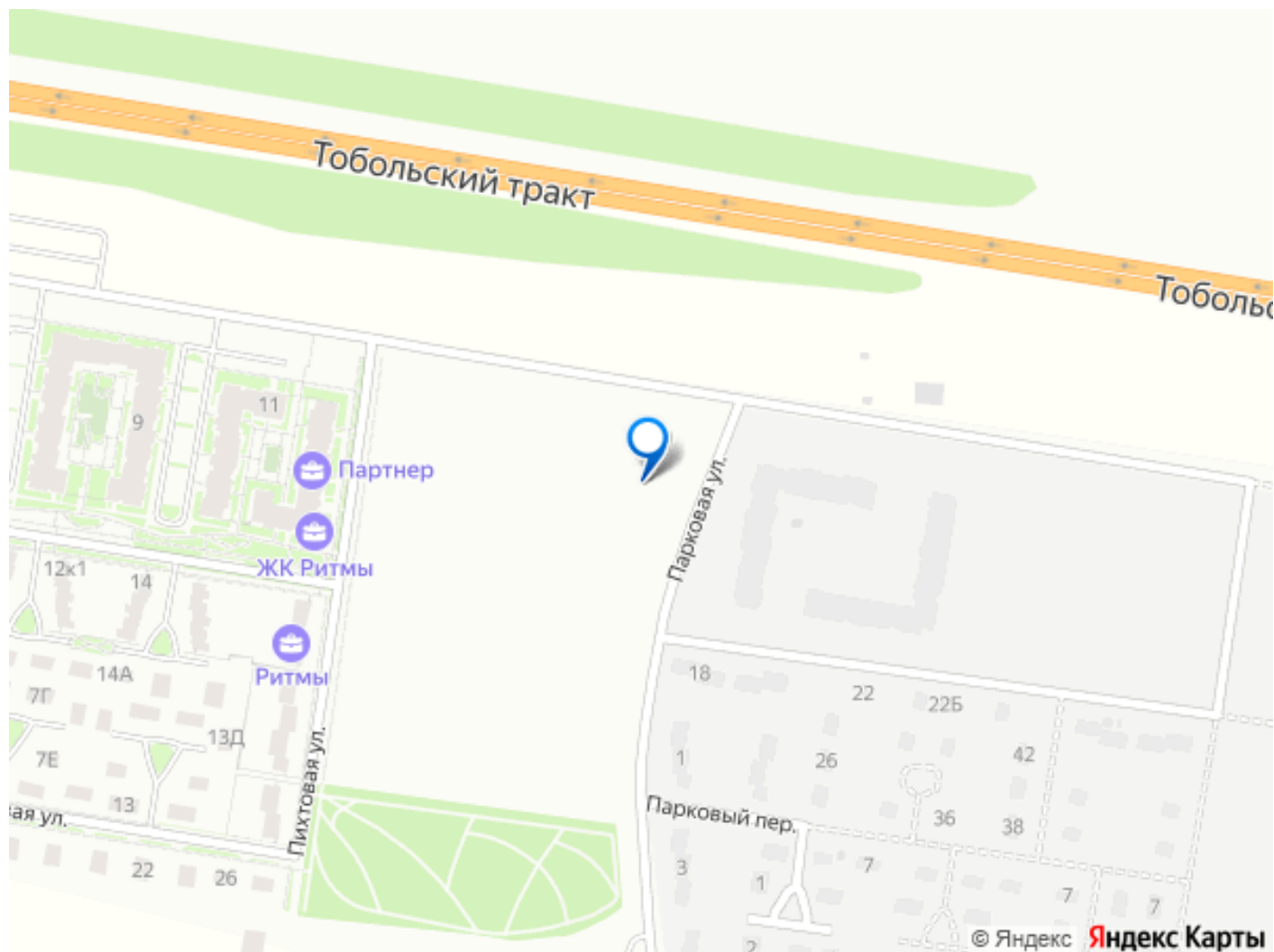
для заметок



архитектуры, престижной инфраструктуры и разумной стоимости. Жилье повышенного качества по доступной цене городского типа (квартиры), таунхаусы и индивидуальные дома с земельными участками характеризуются высокой транспортной доступностью исторического Тобольского тракта и формируют гармоничную и экологичную среду для комфортного проживания. Неповторимый архитектурный облик, выполненный с уважением и вниманием к природному ландшафту. Малоэтажные дома до 4 этажей соразмерны деревьям и не скрывают кромку леса. В квартирах с террасами и панорамными окнами наслаждаться окружающими пейзажами будет еще приятнее. В жилом комплексе предлагаются более 40 планировочных решений, включая особые форматы квартир. «Ритмы» - это. Нет ни одного предложения исключительный синтез современного жилья и загородного образа жизни: - функциональные по площади объекты - авторская архитектура российского архитектурного бюро «А.Лен» - индивидуальные фасады и атмосфера небольшого уютного европейского пригорода - качественное благоустройство - развитая инфраструктура - высокая транспортная доступность - хорошая экология







Move.ru - вся недвижимость России