

Мидгард, Мидгард
79942573447

Создано: 30.09.2025 в 15:29
Обновлено: 11.12.2025 в 14:07

Тюменская область, Тюмень, улица
Василия Подшибякина, 5

8 660 000 ₽

Тюменская область, Тюмень, улица Василия Подшибякина, 5

Улица

[улица Василия Подшибякина](#)

Квартира

Количество комнат

2

Высота потолков

2.72 м

Жилая площадь

22.1 м²

Площадь кухни

21.9 м²

Общая площадь

66.24 м²

Этаж

15/15

Детали объекта

Тип сделки

Продам

Раздел

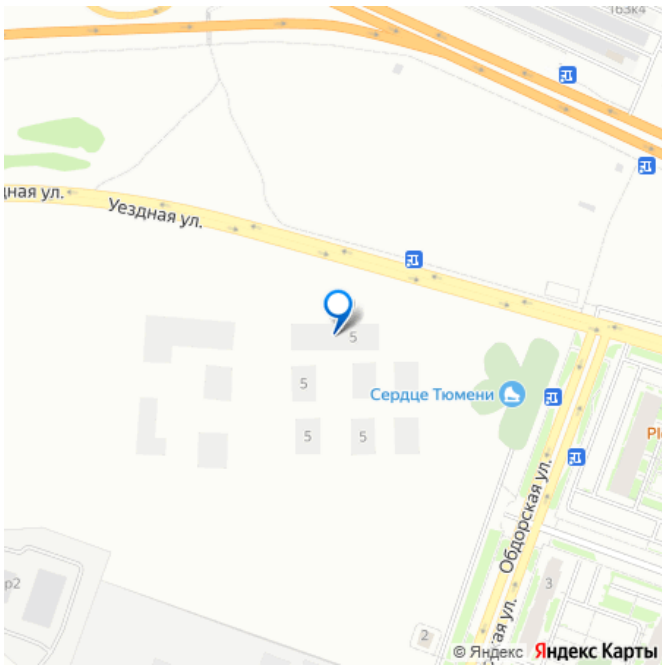
[Квартиры](#)

Тип балкона

лоджия

Тип санузла

для заметок



совмещенный

Вид из окна

на улицу

Ремонт

без отделки

Квартира в новостройке

да

Год сдачи

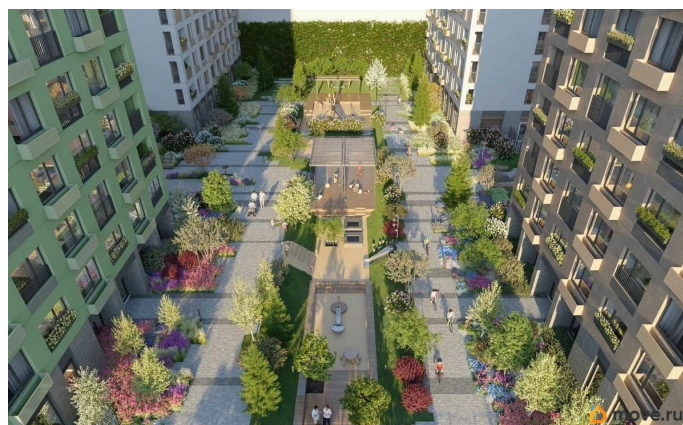
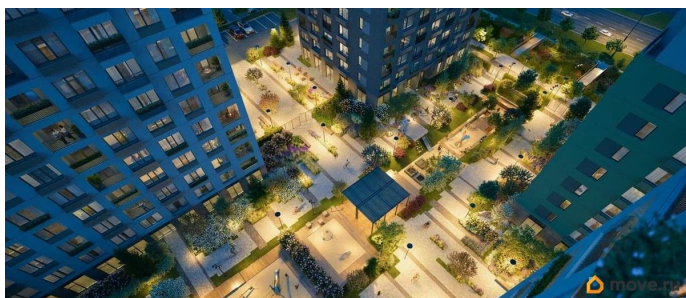
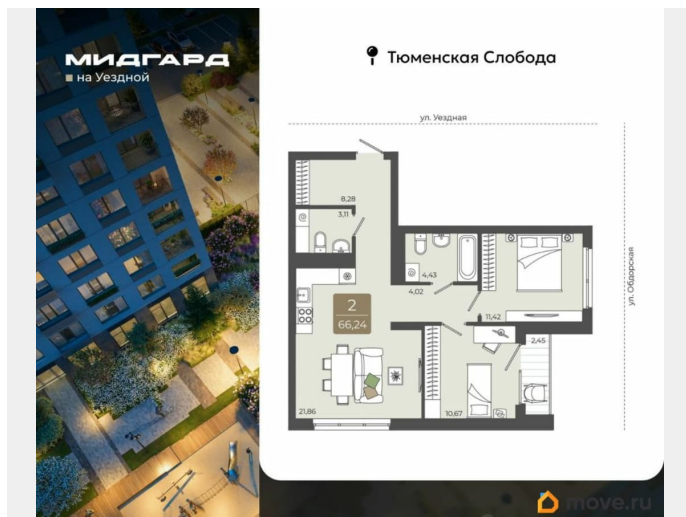
3 квартал 2027 г.

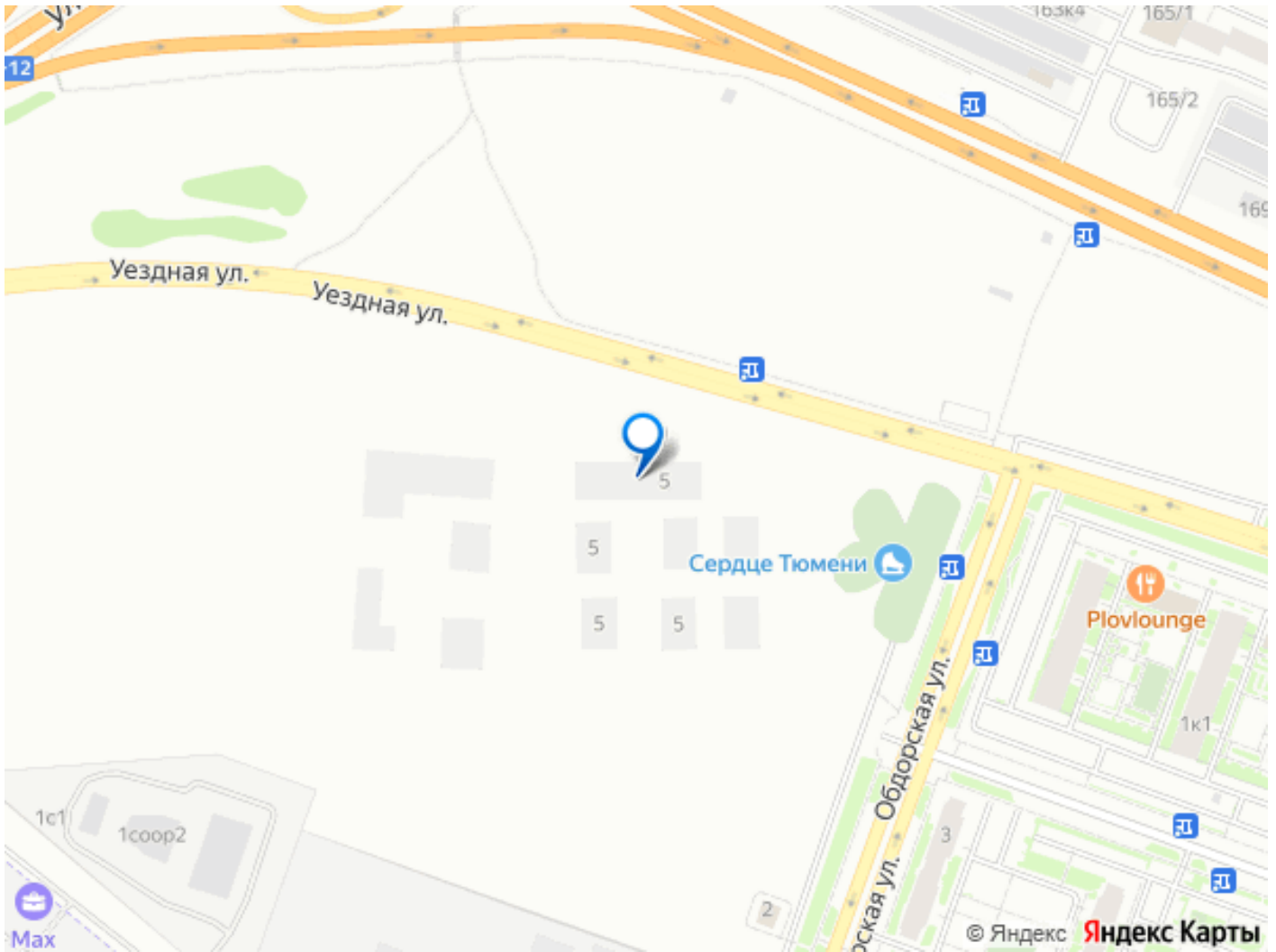
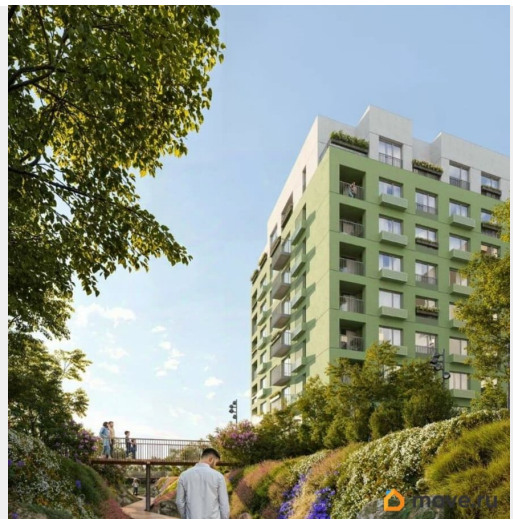
лифт

Описание

2-комн. квартира в ЖК «Мидгард на Уездной» на 15 этаже. Квартира без отделки, после оформления собственности можно делать ремонт. Общая площадь: 66.24 кв.м., жилая: 22.09 кв.м., площадь просторной кухни-столовой: 21.86 кв.м. Квартира угловая, окна обеспечивают равномерное освещение в течение дня. В квартире одна лоджия, один совмещенный и один отдельный санузел. Высота потолков 2.72 м. Дом монолитный, четырехподъездный, переменной этажности, от 9 до 15 этажей. Квартира находится в 4-й секции высотой 15 этажей в корпусе ГП-1. На этаже 9 квартир. В подъезде 1 пассажирский и 1 грузовой лифт. Окончание строительства - 3 квартал 2027 года. Оформление сделки по договору долевого участия. «Мидгард на Уездной» - современный проект комфорт-класса, расположенный на первой линии Тюменской слободы, с видом на развязку Московского тракта. Он сочетает в себе современные архитектурные решения и комфортное проживание в гармонии с природой. Жилой комплекс находится в перспективном районе, который отличается

транспортной доступностью: до крупных торговых центров «Кристалл» и «Колумб» можно добраться за 10 минут, а до центра города - за 15 минут. В шаговой доступности школы, детские сады, торговые центры и парки, что делает локацию идеальной для комфортной жизни. Проектом предусмотрены дома с дизайнерскими входными зонами и планировочными решениями для любого сценария жизни с возможностью включить в ипотечный платеж ремонт, мебель и технику от застройщика. Закрытый двор и собственная аллея вдоль жилого комплекса позволят насладиться тишиной вдали от суеты большого города. #Z6sDse





Move.ru - вся недвижимость России