

**ЭНКО, ЭНКО**

**89251234567**

🕒 Создано: 14.02.2026 в 23:02

🔄 Обновлено: 02.04.2026 в 22:55

**Тюменская область, Тюмень, ул.**

**Арктическая, 10**

**9 041 424 ₽**

Тюменская область, Тюмень, ул. Арктическая, 10

Улица

[улица Арктическая](#)

### Квартира

Количество комнат

2

Общая площадь

66.3 м<sup>2</sup>

Этаж

5/22

### Детали объекта

Тип сделки

Продам

Раздел

[Квартиры](#)

Ремонт

с отделкой

Квартира в новостройке

да

### Описание

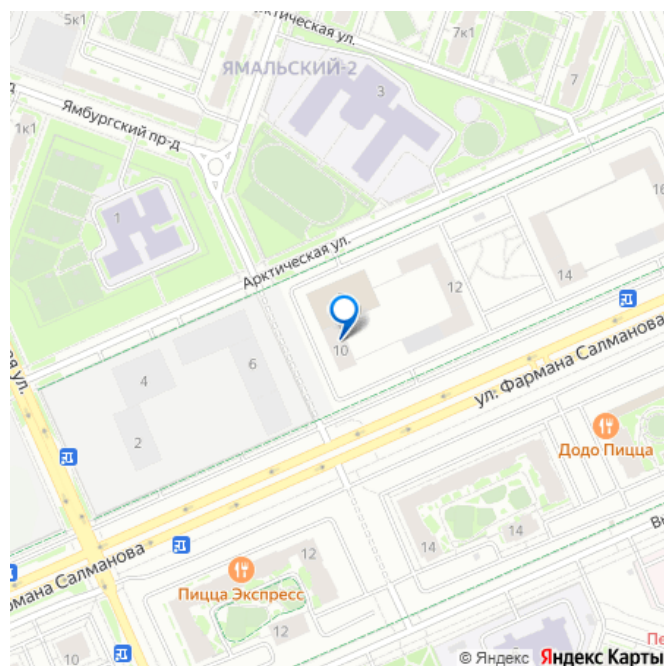
Торопитесь оформить бронирование по акционной цене, срок акции ограничен! Стоимость квартиры указана со скидкой, ваша экономия составит 475,864 руб.

для заметок

**прео**  
город в слободе

**66,25 м<sup>2</sup>**  
2-комнатная

- Сдача 1 квартал 2026
- Балкон
- 2 санузла
- Предчистовая отделка



Информация по телефону, наши менеджеры вам все расскажут. 2-комн. квартира от застройщика с предчистовой отделкой в ЖК «Прео» на 5 этаже. Общая площадь: 66.25 кв.м., жилая: 26.23 кв.м., площадь просторной кухни-столовой: 18.45 кв.м. Квартира очень светлая, трехсторонняя, планировка комфортна для больших семей. В квартире один балкон, один совмещенный и один отдельный санузел. Высота потолков 2.7 м. Квартира находится в корпусе 209. Дом монолитный, одноподъездный, высотой 22 этажа. На этаже 8 квартир. В подъезде 1 пассажирский и 1 грузовой лифт. Окончание строительства - 1 квартал 2026 года.

Оформление сделки по договору долевого участия. Преображенский — один из самых привлекательных районов для жизни! Это полностью самостоятельный жилой район с точки зрения инфраструктуры.

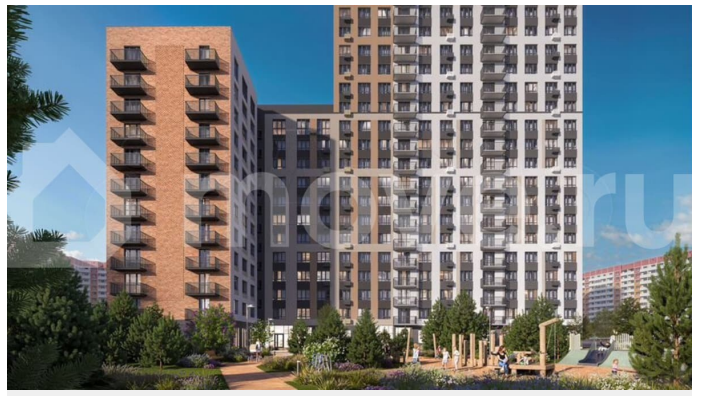
Преображенский находится между Московским и Червишевским трактами в квартале улиц Закалужская — Вьюжная — Александра Протозанова. Не нужно ждать, когда появится инфраструктура — переезжайте на всё готовое. Вблизи расположены действующие школа и детский сад. В этом году откроется еще один сад, а в следующем году — школа. По соседству с Преображенским запланировано строительство городского парка «Комарово» площадью 38 гектар. За 10 минут можно доехать на автомобиле до крупных ТРЦ: «Лента», «Кристалл», «Леруа Мерлен», «Метро» и «Ашан». С 2018 года в районе открыт Соседский центр — пространство, созданное для формирования добрососедской среды, совместного досуга, общения и реализации соседских инициатив. Здесь проходят встречи соседей, а также сами жители района организуют

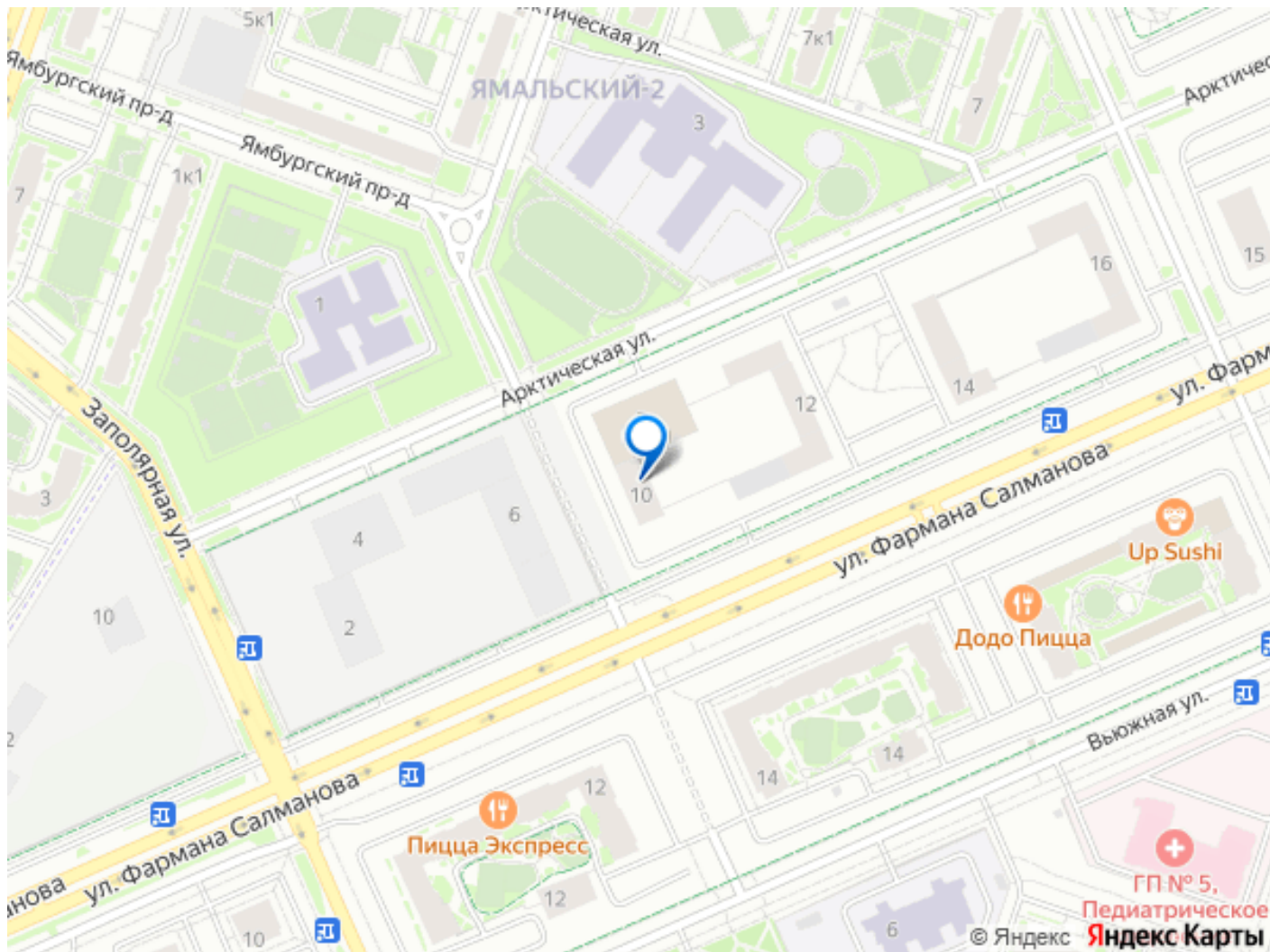
мероприятия. Организатором такого события может стать любой желающий. В квартирах выполнена качественная предчистовая отделка. Гладкие стены с финишным выравниванием по маякам. Ровный потолок для установки натяжного потолка.

Установлены пятикамерные окна с двойным стеклопакетом (3 стекла). Дизайнерские холлы с видеонаблюдением, безбарьерным и прозрачным входом – всегда светло и спокойно. На первом этаже есть просторные колясочные, где все жители могут оставлять свои коляски и велосипеды. В

Преображенском есть всё, что нужно для активного отдыха и занятий спортом. Мы сделали большое футбольное поле с безопасным покрытием. Также установили хоккейный корт, который оборудован по всем необходимым стандартам. Во дворах можно делать упражнения на специальных площадках с турниками. Весь район мы обустроили велодорожками, которые связаны в единый маршрут. У нас есть сухие фонтаны, бьющие из земли, деревья, веревки, сетки, скалодром, газон, песок и резинка — осталось просто дать своему ребенку право на свободную игру. По-настоящему хорошие дворы — это те, которые дети предпочитают соцсетям и телевизору. (AQID02547997)







Move.ru - вся недвижимость России