

Брусника, Брусника

79683032508

12 860 000 ₽

Квартира

Количество комнат

2

Высота потолков

2.7 м

Жилая площадь

25.2 м²

Площадь кухни

21.6 м²

Общая площадь

66.79 м²

Этаж

6/8

Детали объекта

Тип сделки

Продам

Раздел

[Квартиры](#)

Тип балкона

балкон

Тип санузла

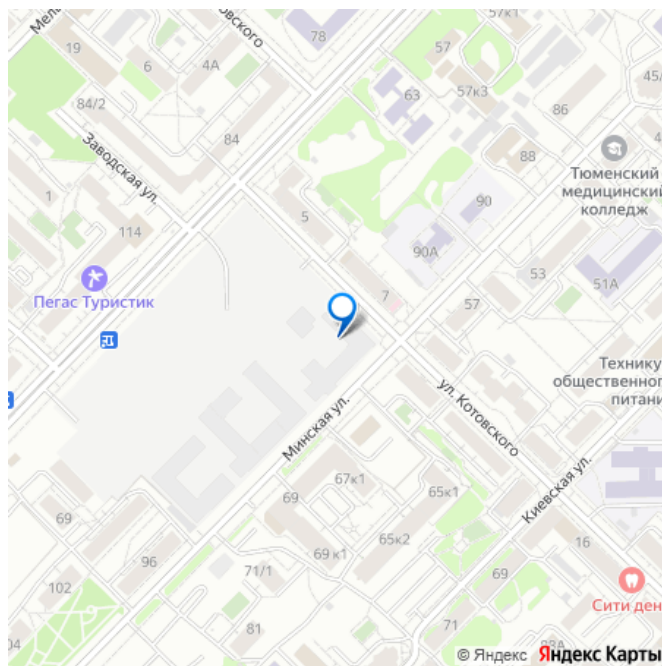
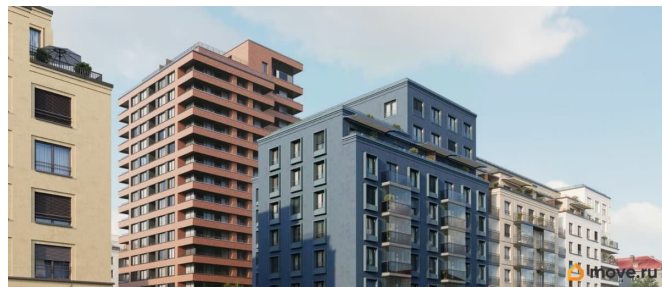
совмещенный

Вид из окна

во двор

Квартира в новостройке

для заметок



Год сдачи4 квартал 2026 г.

лифт

Описание

Продается двухкомнатная квартира с предчистовой отделкой в Кварталы «На Минской» на 6 этаже. Общая площадь: 66.79 кв.м., жилая: 25.2 кв.м., площадь просторной кухни-гостиной: 21.6 кв.м. Комнаты изолированные, все окна выходят на одну сторону. В квартире один балкон, два совмещенных санузла. Высота потолков 2.7 м. Дом монолитный, многоподъездный, переменной этажности, от 7 до 16 этажей. Квартира находится в 5-й секции высотой 8 этажей в корпусе 1. На этаже 6 квартир. В подъезде 1 грузовой лифт. Окончание строительства - 4 квартал 2026 года.

Оформление сделки по договору долевого участия. Квартира с кухней-гостиной и двумя спальнями в кварталах «На Минской».

Особенности планировки: балкон, предчистовая отделка, разнесённые спальни.

квартиры в нашей базе: МНС01-Ж5.6.2. В сердце города Кварталы «На Минской» находятся в самом центре. За десять минут можно дойти до площади 400-летия Тюмени и Большого Драматического театра,

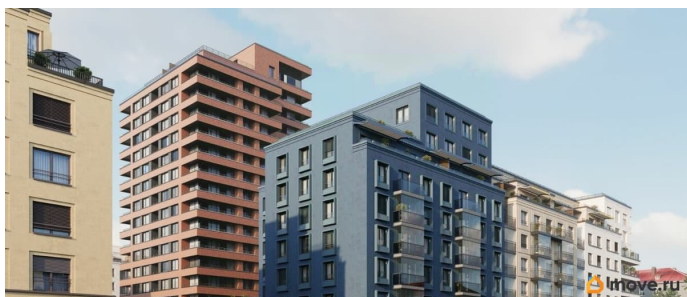
Тюменского индустриального и медицинского университетов, спортивного комплекса «Строймаш», ТРЦ «Гудвин» и «Премьер», Тюменского технопарка.

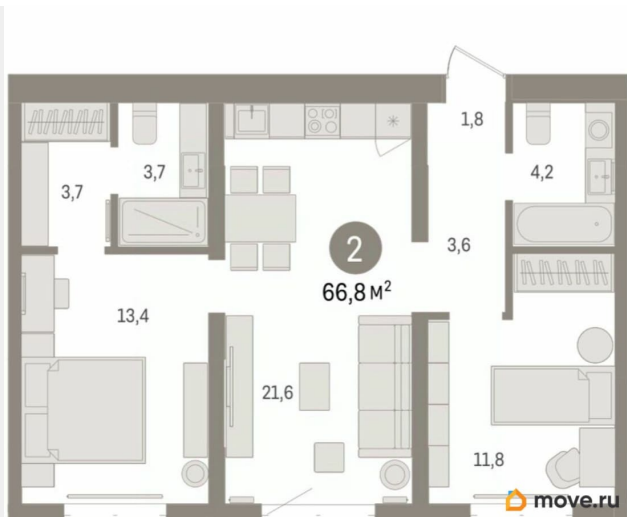
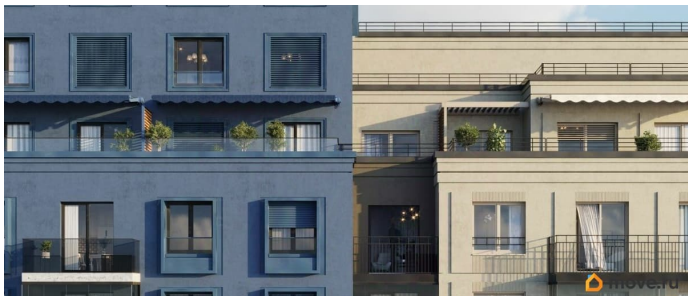
Поблизости много детских садов, школ и поликлиник. Пространство разного опыта

Создавая кварталы «На Минской» мы вдохновлялись Хакскими дворами в Берлине и улицей Давида Агмашенебели в Тбилиси. И

первые и вторая — яркие разнообразные пространства, сформированные прогрессивными архитекторами и притягивающие городских интеллектуалов. Престижная недвижимость здесь соседствует с барами, ресторанами, креативными кластерами и бюро, дизайнерскими лавками. Полезные улицы

Кварталы «На Минской» свяжет сеть променадов, автомобильных проездов и велодорожек. Уличный фронт проекта мы сформируем с помощью аллейной посадки деревьев. Они создадут тень для ресторанов и кафе на первых этажах, визуально отделят проезжую и пешеходную части, снизят объём пыли и уровень шума. Мы реализуем проект в районе с развитой базовой инфраструктурой. И поэтому тщательно подошли к программированию коммерции, посчитав, что её основная задача — «закрывать» более высокие потребности жителей. Здесь может появиться пекарня с вкусными круассанами, турагентство на случай, если захочется перезимовать в Сочи, массажный кабинет, ресторан, когда надоело есть дома и многое другое. #z5gBBD



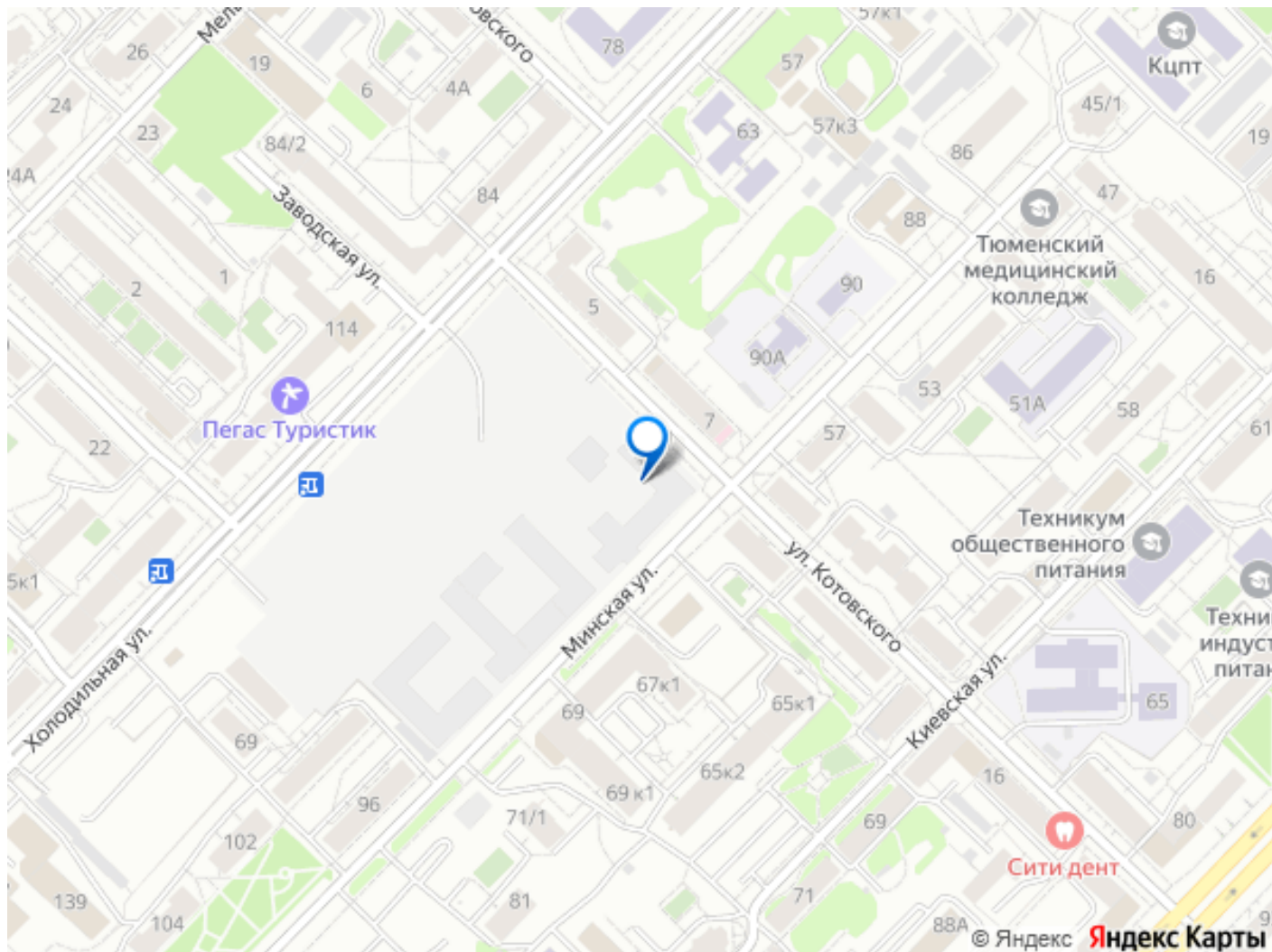


БРУСНИКА

Обменяй
квартиру
на новую



 move.ru



Move.ru - вся недвижимость России