

**Власов Иван, Риелтор**

**89251234567**

🕒 Создано: 31.03.2026 в 23:12

🔄 Обновлено: 06.04.2026 в 22:45

**Тюменская область, Тюмень, ул. Вадима Бованенко, 12**

**7 898 800 ₺**

Тюменская область, Тюмень, ул. Вадима Бованенко, 12

Улица

[улица Вадима Бованенко](#)

### Квартира

Количество комнат

2

Общая площадь

66 м<sup>2</sup>

Этаж

4/21

### Детали объекта

Тип сделки

Продам

Раздел

[Квартиры](#)

Ремонт

с отделкой

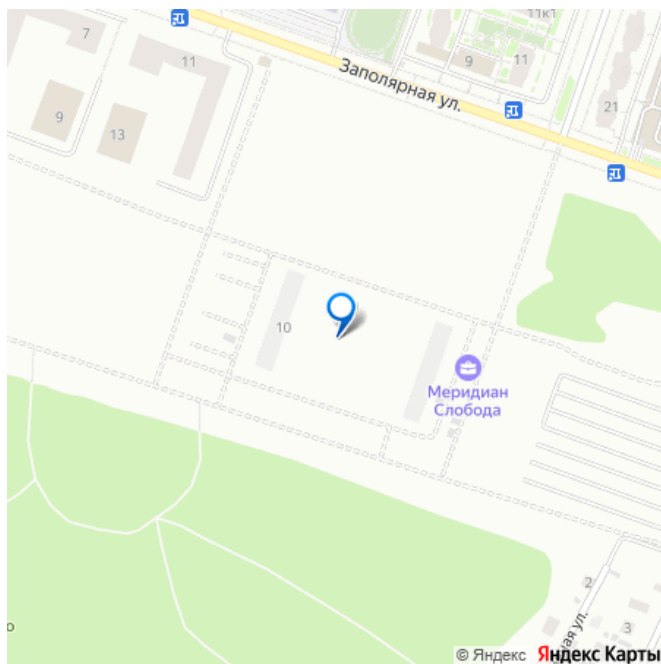
Квартира в новостройке

да

### Описание

Рассрочка, обмен, траншевая ипотека  
Базовая ипотека 0.11% на год, 10% на 2 или 4 года  
Семейная ипотека 4.6% на весь срок  
Срок сдачи 4 квартал 2027 В современном

для заметок



урбанистическом мире главной роскошью становятся не квадратные метры, а тишина, чистый воздух и возможность наблюдать за белкой из собственного окна. Именно такой подход демонстрирует тюменский девелопер «Меридиан» в своем новом проекте «Меридиан Слобода». Это не просто очередная высотка на окраине, а смелый архитектурно-природный эксперимент, который уже получил признание на федеральном уровне, заняв второе место в престижной премии «Топ ЖК 2025» в номинации «Лучший мастер-план дворового пространства»

Обычно стройка начинается с расчистки участка: бульдозеры выравнивают землю, уничтожая всё живое. Но когда компания «Меридиан» приобрела участок в районе Тюменской слободы, перед ними встал нестандартный вопрос: как застроить территорию, не уничтожив её душу? Дело в том, что на площади в 3,6 гектара расположился настоящий сосновый массив — осколок дикой природы, примыкающий к огромному лесопарку «Комарово» .

«Меридиан Слобода» — это два дома переменной этажности (от 15 до 21 этажа), фасады которых решены в природных, песочных и бордовых тонах. Но главное здесь даже не внешний вид, а функциональность

Проект интересен своей квартирографией. Здесь можно найти не только стандартные «однушки» и «евродвушки», но и редкие форматы: лоты с отдельным входом, квартиры с террасами на крыше и даже варианты с высотой потолков до 5,5 метров.

То есть создатели ориентируются на самую разную аудиторию — от молодых семей до ценителей нестандартных решений

При этом комплекс спроектирован по принципу «двор без машин». Весь транспорт остается за воротами, а внутри — только зелень, детские

площадки, зона для воркаута и даже специальный «дог-парк» с оборудованием для дрессировки собак «Меридиан Слобода» расположен в Калининском округе, в динамично развивающемся районе Тюменская слобода, буквально на границе с эко-парком «Комарово». Здесь уже работают дет.сады, школы, поликлиника, магазины, мфц – все в шаговой доступности

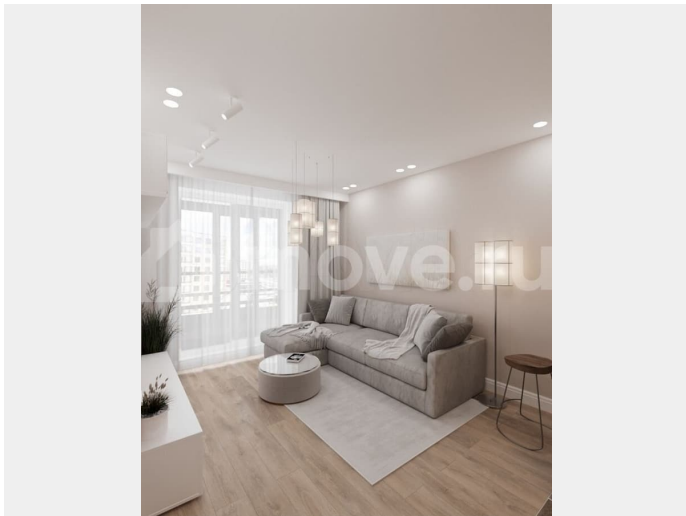
Транспортная доступность при этом вполне комфортная: до центра Тюмени или железнодорожного вокзала — около 20 минут на машине, до аэропорта Рощино — и того меньше. Район активно застраивается

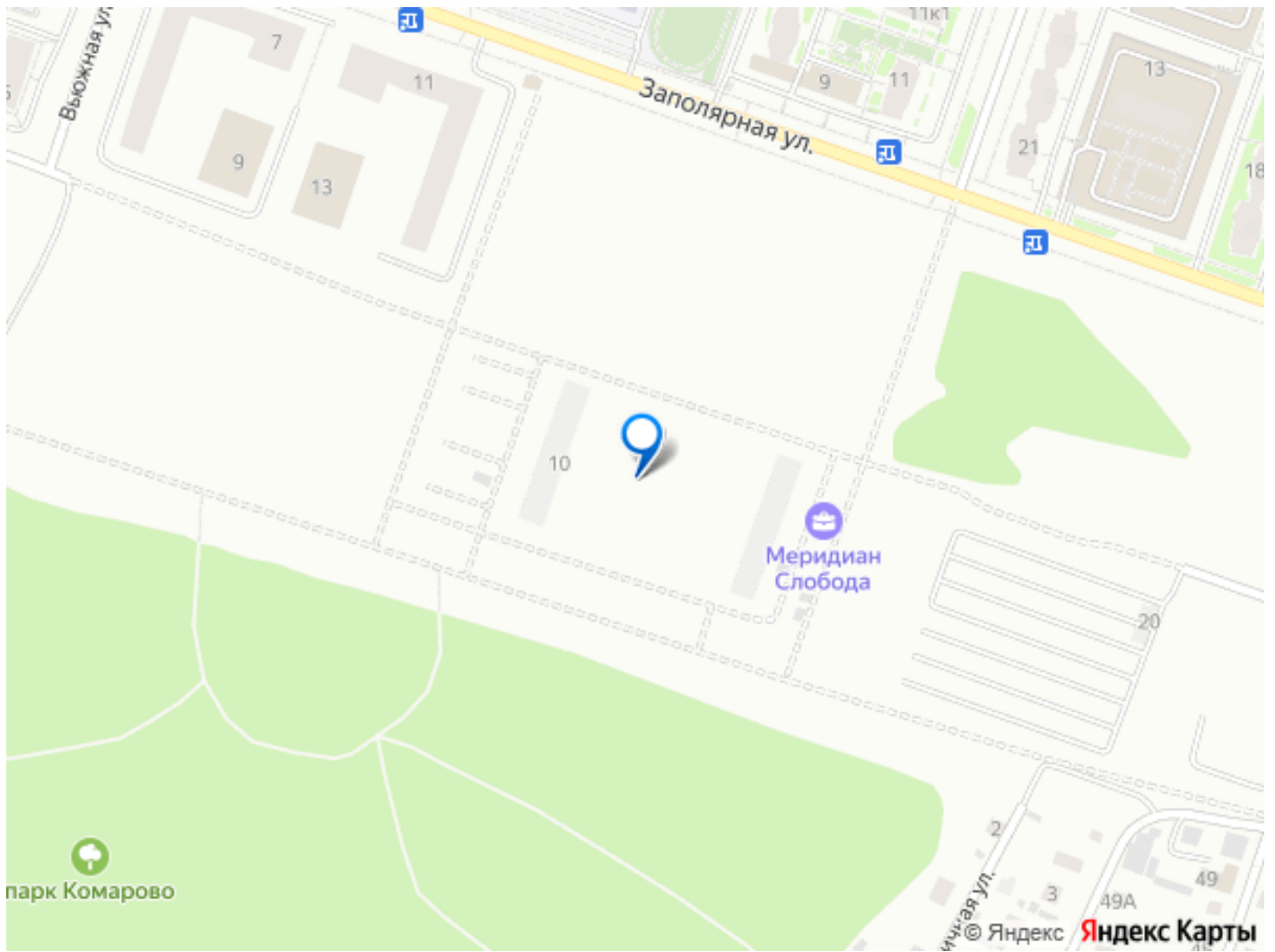
Почему выгодно работать со мной: ? Покупка без комиссии ? Подбор квартиры за 1-2 дня ? Бесплатное одобрение ипотеки и лучшие условия ? Подберем варианты под ваши возможности ? Работаем со всеми застройщиками города Не подходит эта планировка? У нас есть десятки других!

Напишите свои критерии (район, площадь, цена), и я оперативно пришлю персональную подборку. На фото — идеи дизайна. Наличие и цена актуальны на момент публикации

Кондиционер в подарок ? **ГАРАНТИРУЕМ ЮРИДИЧЕСКУЮ И ФИНАНСОВУЮ БЕЗОПАСНОСТЬ** Не упустите шанс стать обладателем современного жилья! Выгодное вложение и комфортное место для жизни.

Пишите, звоните, организую просмотр в удобное для вас время





Move.ru - вся недвижимость России