

Захар, Риелтор

89251234567

**Тюменская область, Тюменский район,
территория Червишевский тракт**

8 920 000 ₽

Тюменская область, Тюменский район, территория

Червишевский тракт

для заметок

Квартира

Количество комнат

2

Общая площадь

67.2 м²

Этаж

3/23

Детали объекта

Тип сделки

Продам

Раздел

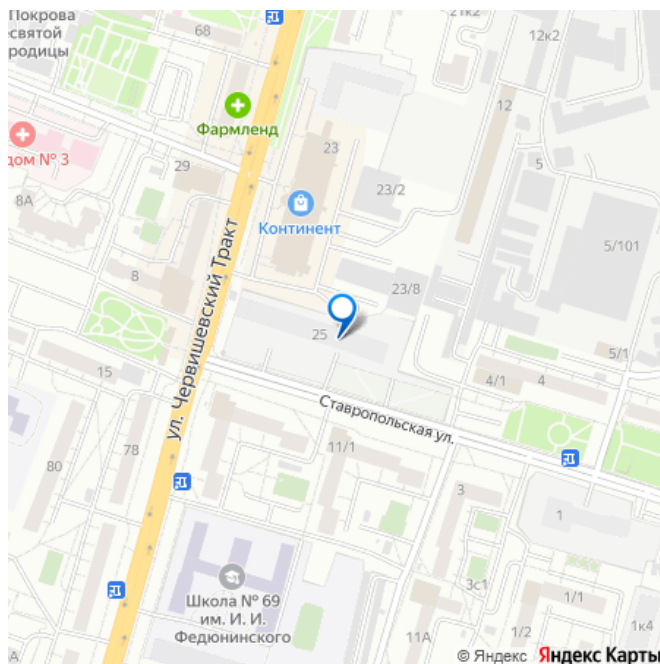
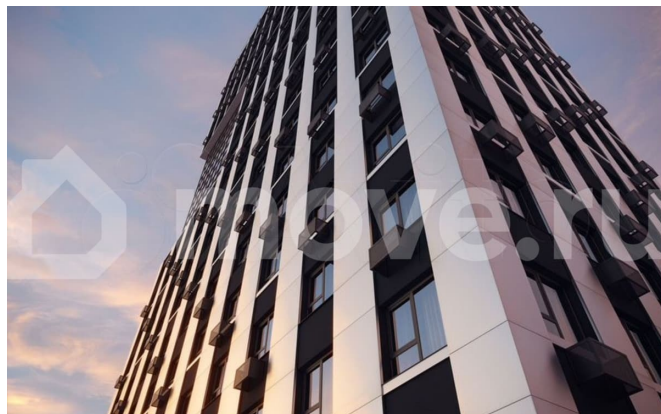
[Квартиры](#)

Ремонт

без отделки

Квартира в новостройке

да



Описание

Акции при покупке квартиры: — Сниженная ставка по семейной ипотеке от 2,2% до ввода дома. — Сниженная ставка по семейной ипотеке от 3,5% на 2 года или 4,6% на весь срок займа. — Базовая ипотека от 13,9% на

весь срок (от Сбера). — Ипотека 15,5% для всех (ВТБ). — Траншевая ипотека. Ипотека частями от 9 215 р/мес. — Первоначальный взнос – 0% со сроком рассрочки до 31.03.2026 г. и фиксированные платежи 100 000р/мес. — Ремонт санузла в подарок. — При покупке квартиры формата 3+, кладовая в подарок. — Дисконт 200 000 рублей для студентов и абитуриентов 2025 года/педагогов и сотрудников образовательных учреждений/сотрудников медицинских учреждений. — Трейд - ин на квартиры: обмен сразу. — Квартира с дизайн-отделкой. В ЖК Futuro можно включить стоимость дизайн-отделки в ипотеку. Продается 2-комнатная квартира в ЖК Futuro: идеальный старт в Тюмени! Кухня-гостиная объединяет зоны готовки, питания и отдыха: кухонный полуостров или остров, обеденная группа, диванная зона с ТВ-углом у панорамных окон. Две полноценные спальни функционально распределены: основная спальня для родителей, вторая для ребенка, подростка или домашнего кабинета — обе комнаты получают естественный свет. Два совмещенных санузла удобно расположены по зонам: один обслуживает спальную зону, второй находится у гостиной — ванна/душевая, ниши под стиральную машину и бойлер. Просторная прихожая с нишей для шкафа, дополнена отдельным коридором с местом для большого шкафа-купе. Черновая отделка позволяет воплотить любой дизайн: высота потолков 2,85 м усиливает ощущение воздуха и света. Монолитно-каркасная технология с керамзитобетонными стенами гарантирует тишину и тепло, панорамное остекление (6-камерный профиль Exprof класса А) заливает комнаты солнцем от рассвета до заката. ЖК Futuro меняет силуэт Тюмени: две башни (23

и 14 этажей) с навесным вентилируемым фасадом из стали, отражающим небо как матрица будущего. Волнообразный стилобат, огромные стеклянные модули без «давящих стен». В подъезде 2 лифта премиум-класса: скоростной пассажирский бесшумный и мощный грузовой для мебели, спускающиеся прямо в подземный паркинг. Дизайнерское лобби с потолками 4,2 м, мебелью и круглосуточным видеонаблюдением — вход в ваш космос. Забудьте о скучных дворах! Крыша паркинга — баскетбольная площадка для спорта и общения. Приватная детская зона с мягким резиновым покрытием, городские качели, стрит-фуд и уличные кафе на 1 этаже. Лаунж-терраса на стилобате для йоги или пикника, велком-зона с ландшафтным дизайном, рядом сквер. Подземный паркинг, кладовые. Миллион возможностей вокруг: ТЦ в пешей доступности, школы, сады, клиники. 10 мин до центра.



