

Брусника, Брусника

**79893074885**

Тюменская область, Тюмень, улица  
Краснооктябрьская, 4к1

**8 270 000 ₽**

Тюменская область, Тюмень, улица Краснооктябрьская, 4к1

## Квартира

Количество комнат

2

Высота потолков

2.69 м

Жилая площадь

23.2 м<sup>2</sup>

Площадь кухни

20.6 м<sup>2</sup>

Общая площадь

67.59 м<sup>2</sup>

Этаж

16/25

## Детали объекта

Тип сделки

Продам

Раздел

[Квартиры](#)

Тип балкона

балкон

Тип санузла

совмещенный

Вид из окна

для заметок

**БРУСНИКА**

Скидки  
на квартиры  
до 38%



 move.ru



на улицу

Ремонт

с отделкой

Квартира в новостройке

да

Год сдачи

3 квартал 2025 г.

Покупка в ипотеку

да

возможна ипотека, лифт

## Описание

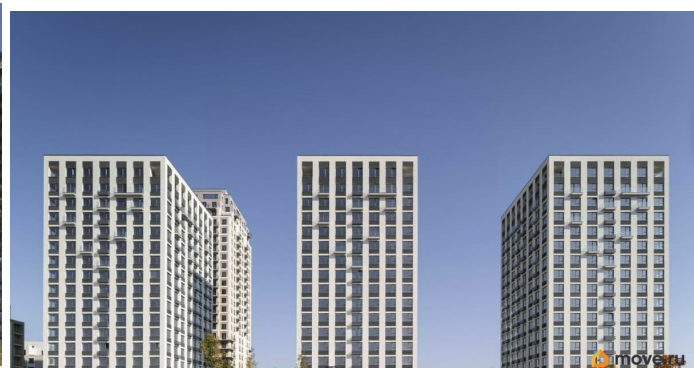
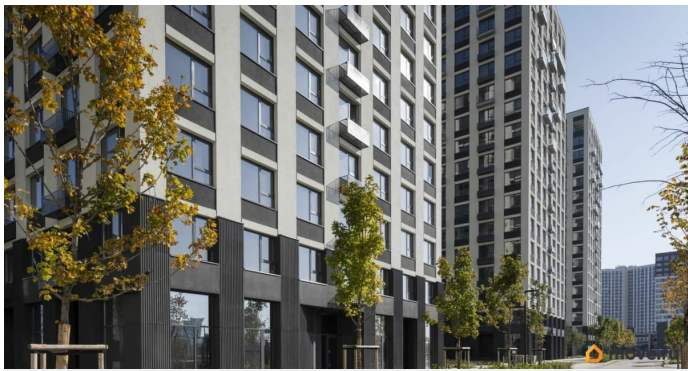
Квартира в счёт первоначального взноса по программе обмена. Квартира с кухней-гостиной и двумя спальнями в Октябрьском на Туре. Особенности планировки: балкон, вид во двор, мастер-спальня, предчистовая отделка. квартиры в нашей базе: КО-07.2-1-1.16.9. Район Проект расположен на берегу реки, в одном из самых живописных и экологичных районов Тюмени. За последние годы облик района изменился. По соседству с индивидуальной застройкой выросли многоквартирные дома. При проектировании «Октябрьского на Туре» нашей приоритетной задачей стало сохранение природного ландшафта: мы постарались деликатно вписать в него современную архитектуру. Квартал удачно расположен с точки зрения дорожной инфраструктуры. На автомобиле путь до центра города составит 15 минут. Добраться до набережной и главных тюменских достопримечательностей можно и на общественном транспорте. В пешей доступности находится автобусная остановка. Проект По мастер-плану здесь

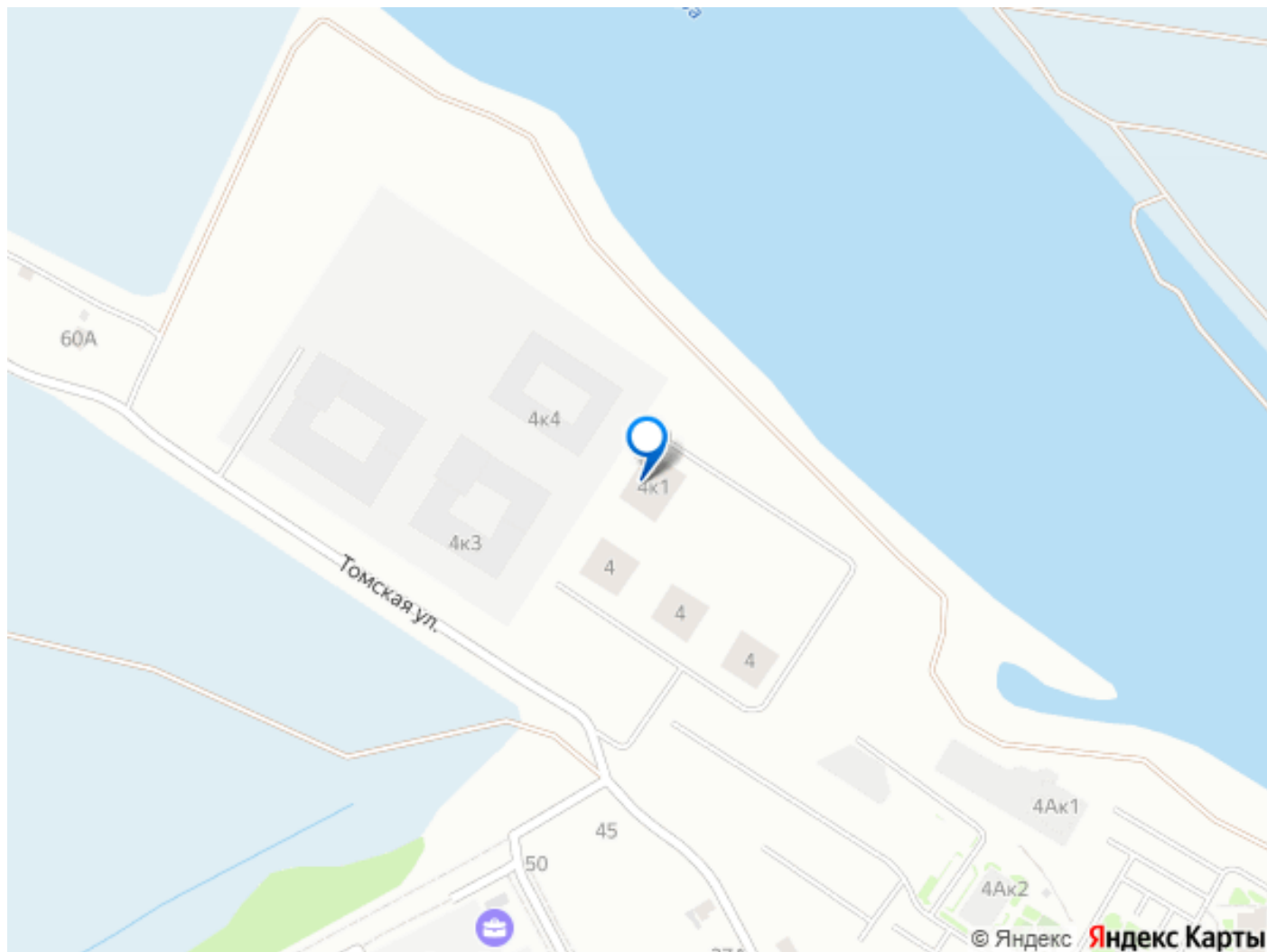
будет восемь домов. Ядро застройки составляют замкнутые кварталы переменной этажности. Их высотность понижается по мере приближения к реке. На углах участка мы разместили башни-доминанты. Одной из достопримечательностей квартала станет парк на Туре — здесь появится зеленая зона протяженностью около 6 километров для пеших и велопрогулок. Смысловая ось квартала — широкая главная улица с высаженными вдоль неё высокими деревьями. Они создают тень и работают как шумо- и пылезащитные экраны. Это место сосредоточения основных пешеходных и транспортных потоков, на сторону которых мы ориентировали большинство коммерческих помещений. Отсюда жители могут свернуть на тихие соседские улицы и попасть на внутриквартальную площадь — ещё одну точку притяжения. Квартира в счёт первоначального взноса по программе обмена. #iFUA7C

## БРУСНИКА

Скидки  
на квартиры  
до 38%







Move.ru - вся недвижимость России