

Новосёлова Алиса, Риелтор

89251234567

🕒 Создано: 08.02.2026 в 22:23

🔄 Обновлено: 14.04.2026 в 22:36

**Тюменская область, Тюменский район,
село Ембаево, ул. Бульварная, 1**

9 270 000 ₺

Тюменская область, Тюменский район, село Ембаево, ул.
Бульварная, 1

Квартира

Количество комнат

2

Общая площадь

68.1 м²

Этаж

4/4

Детали объекта

Тип сделки

Продам

Раздел

[Квартиры](#)

Ремонт

с отделкой

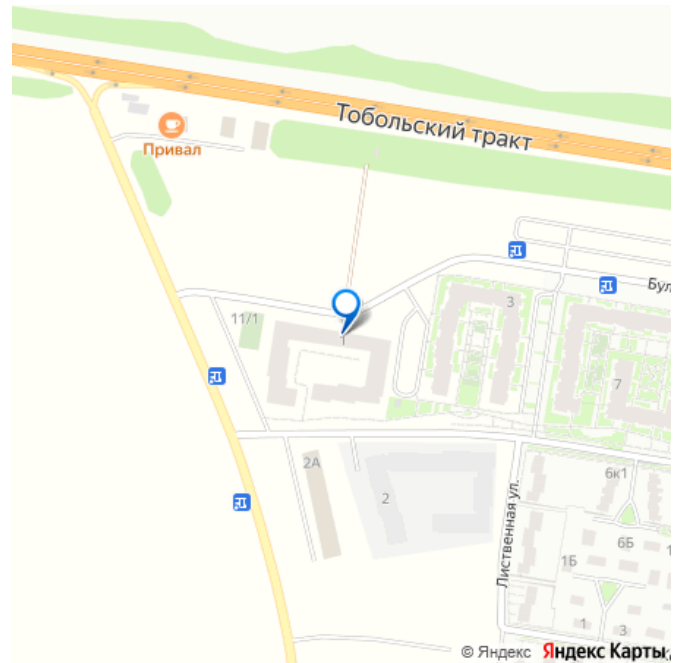
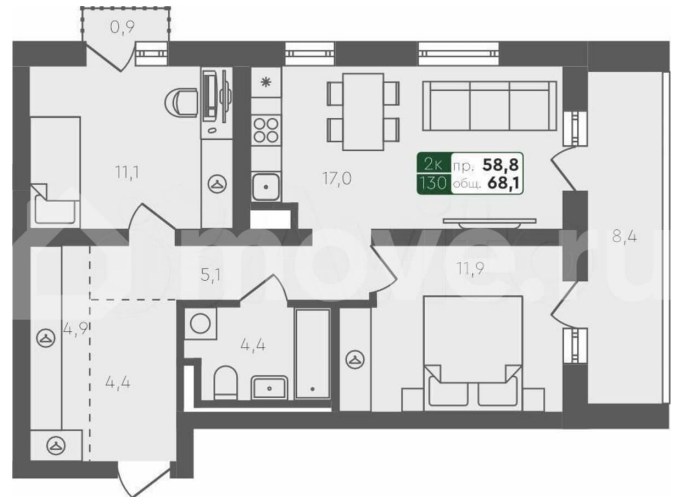
Квартира в новостройке

да

Описание

Код предложения ID 742086. 2 комнатная квартира с обычным состоянием в блочном доме. Квартира находится на 4 этаже, общая площадь 68.1 кв.м. Дом расположен в с. Ембаево в ЖК ЖК «Ритмы». Квартиру можно

для заметок



купить с помощью: наличных средств, ипотеки Особенности ЖК: — Ремонт за доп. оплату — Хайфлет — Квартиры с ремонтом — Программа Обмена — Квартиры с террасами Ритмы - первый мультиформатный квартал в Тюмени! Квартал «Ритмы», расположенный в 18 км от Тюмени по Тобольскому тракту, - часть огромного экополиса, общая площадь которого составит 82 гектара. Это проект комплексного освоения территории - от и до - включает в себя: пешеходные бульвары, детские площадки, рекреационные зоны, освещение, асфальтирование, торговые площади. При этом в округе уже выстроена необходимая инфраструктура, включая медицинские учреждения, большой торговый центр с кинотеатром, муниципальные детские сады и школы. Архитектура квартала созвучна с природным окружением: спокойные, мягкие оттенки фасадов, более глубокие с внешней стороны и светлые во дворе, - для создания камерности пространства. Благодаря правильному размещению домов, европейской концепции traffic calming (ограничение скорости авто, создание непрерывных пешеходных сетей и веломаршрутов) - внутри комплекса всегда тихо, спокойно и безопасно. В проекте «Ритмы» представлены три формата жилья: квартиры в малоэтажных домах (327 тыс. м² застройки) - от оптимальных студий до просторных трехкомнатных и двухуровневых, таунхаусы (198 секций) и коттеджи с просторными участками (107 индивидуальных домов). Квартал будет оснащен коммерческими помещениями под любой вид бизнеса. Все они будут расположены на въезде в 5-минутном доступе для жителей. Проект реализуется в селе Ембаево, граничащем с большим лесным массивом,

недалеко от реки Туры. Район , экологичен, безопасен и удобен для проживания: выезды продуманы в нескольких направлениях, откуда легко можно добраться до города: 10 минут по Тобольскому тракту до ТЦ «ТюменьСитиМолл», «Лента», Leroy Merlin; 15 минут - до исторического центра Тюмени. В пешей доступности: средняя школа им. А. Аширбекова, Ембаевская амбулатория (медпункт), детский сад «Родничок», конный клуб «Аллегро». Ходит общественный транспорт. Тем, кто часто бывает в разъездах, важно узнать, что аэропорт Рощино находится в 35 км - дорога займет полчаса.



