

Брусника, Брусника

79942577638

Тюменская область, Тюмень, улица Павла Фитина, 5

9 850 000 ₽

Тюменская область, Тюмень, улица Павла Фитина, 5

## Квартира

Количество комнат

2

Высота потолков

2.7 м

Жилая площадь

30.3 м<sup>2</sup>

Площадь кухни

21.8 м<sup>2</sup>

Общая площадь

68.29 м<sup>2</sup>

Этаж

5/6

## Детали объекта

Тип сделки

Продам

Раздел

[Квартиры](#)

Тип балкона

балкон

Тип санузла

совмещенный

Вид из окна

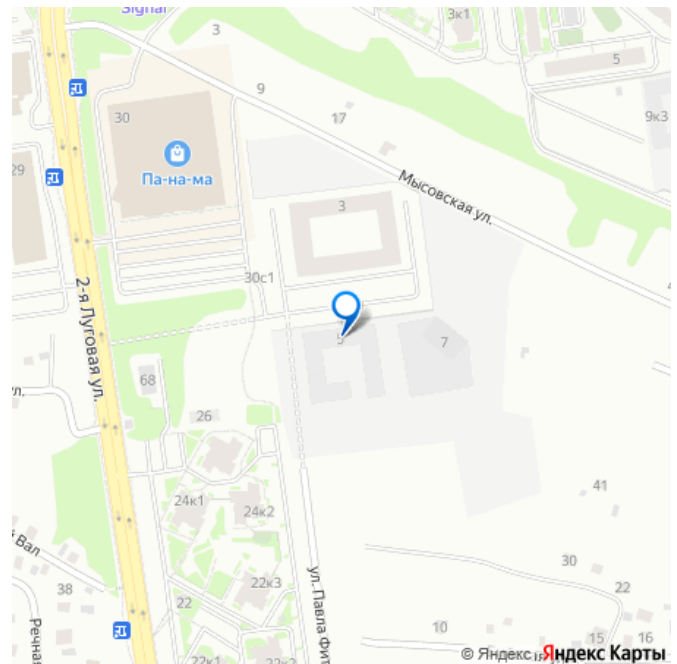
для заметок

БРУСНИКА

Обменяй  
квартиру  
на новую



move.ru



на улицу

Ремонт

с отделкой

Квартира в новостройке

да

Год сдачи

4 квартал 2026 г.

Покупка в ипотеку

да

возможна ипотека, лифт

## Описание

Торопитесь забронировать на этих условиях! Предложение ограничено! Стоимость квартиры указана со скидкой, ваша экономия составит 1,340,000 RUB. По всем вопросам обращайтесь в офис продаж, мы вам все подробно расскажем! Просторная двухкомнатная квартира с предчистовой отделкой в ЖК «Зарека» на 5 этаже. Общая площадь: 68.29 кв.м., жилая: 30.3 кв.м., площадь просторной кухни-гостиной: 21.8 кв.м. Квартира очень светлая, трехсторонняя, планировка комфортна для больших семей. В квартире один балкон, два совмещенных санузла. Высота потолков 2.7 м. Дом монолитный, многоподъездный, переменной этажности, от 6 до 16 этажей. Квартира находится в 5-й секции высотой 6 этажей в корпусе 5-2. На этаже 3 квартиры. В подъезде 1 пассажирский и 1 грузовой лифт. Окончание строительства - 4 квартал 2026 года. Оформление сделки по договору долевого участия. Продаётся с паркингом и кладовой. Квартира с кухней-гостиной и двумя спальнями в жилом районе «Зарека». Особенности планировки: балкон,

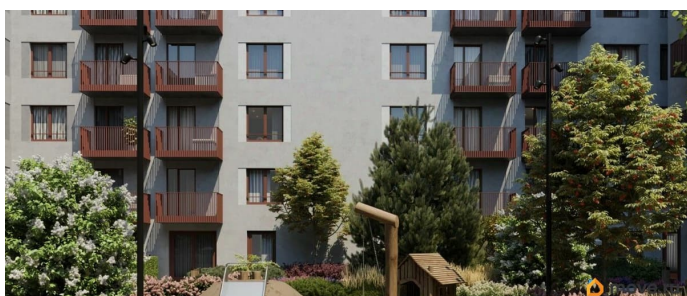
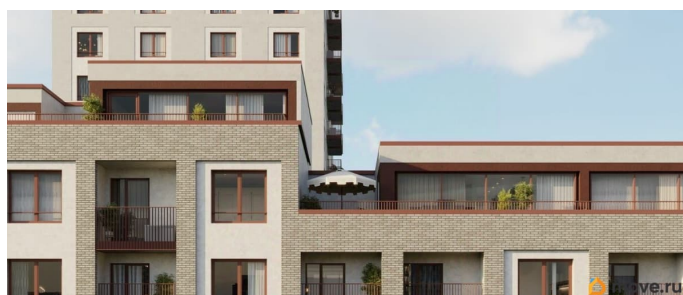
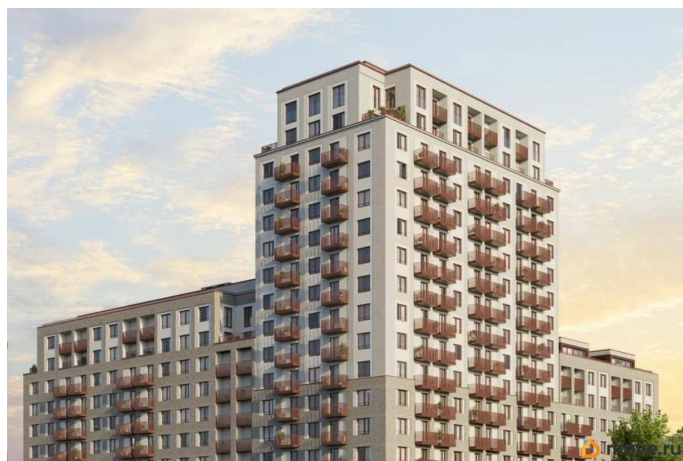
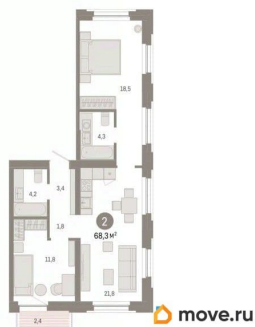
предчистовая отделка, разнесённые спальни. квартиры в нашей базе: ЗРК05.2-Ж5.5.1.

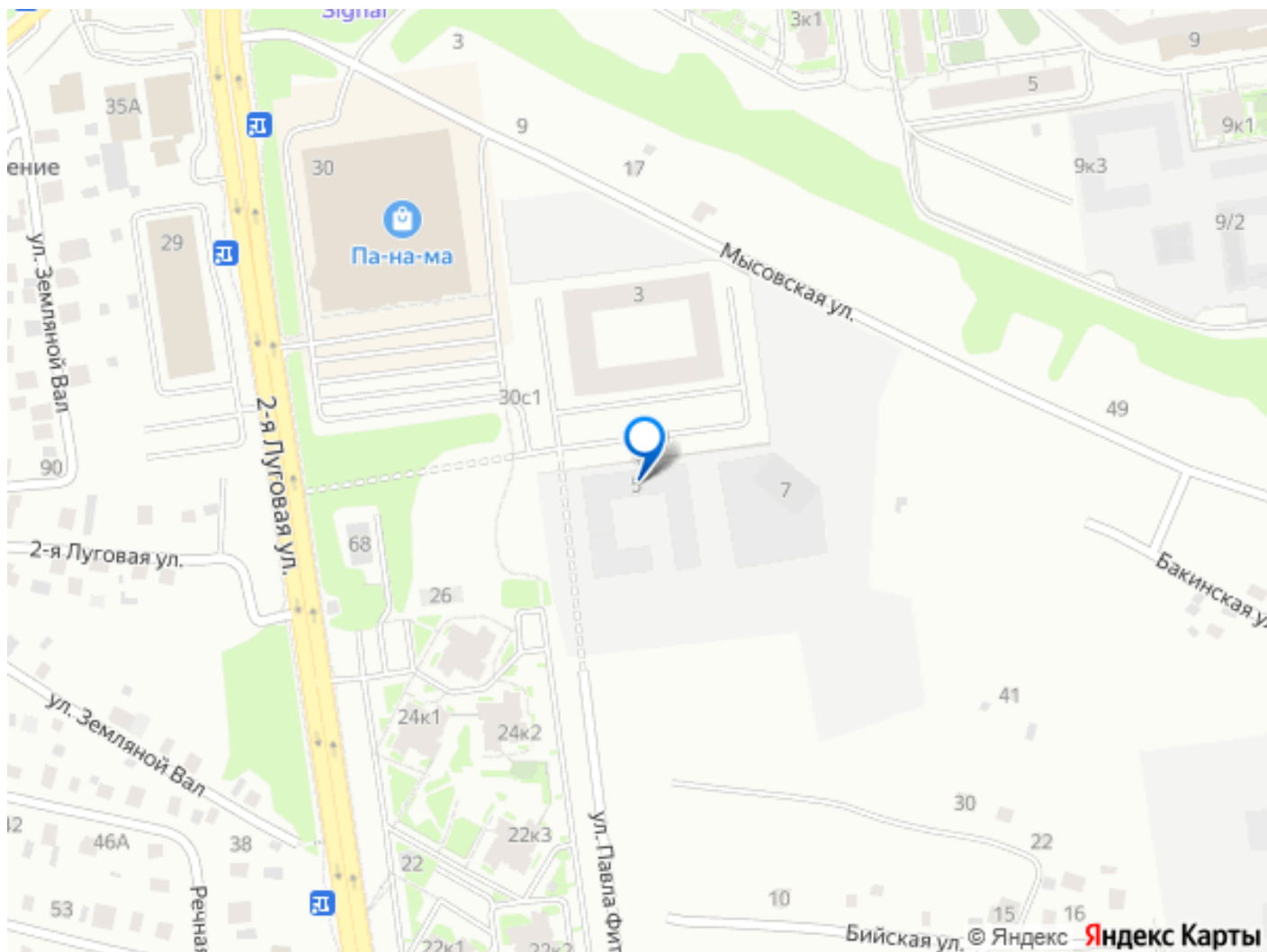
Проект На планировочную структуру «Зареки» повлияла близость к автомобильному мосту Челюскинцев. Мы расположили жилые здания так, чтобы они постепенно удалялись от проезжей части. Приём напоминает лесенку: чем сильнее мост возвышается над участком застройки, тем дальше по отношению к нему стоят дома. Этот ступенчатый сдвиг позволил нам сформировать буфер между кварталами и оживлённой магистралью. Мы намерены высадить здесь высокие деревья и создать дополнительную защиту от дорожных шума и пыли. В границах нашего участка мы намерены разместить школу и два встроенных детских сада на 135 и 150 мест. Общественные пространства С севера на юг территорию будет пронизывать пешеходный бульвар. Мы мыслим это общественное пространство как главный центр притяжения. На нём будут сосредоточены основные детские игровые и спортивные зоны, места для встреч и спокойного отдыха. Он также сыграет роль мостика, ведущего к другим нашим проектам — «Европейскому кварталу» и «Дому у озера». Одна из базовых идей мастер-плана касается береговой линии. Сегодня озеленение этой территории носит стихийный характер, а прямому доступу к Туре препятствует дамба. Мы хотим благоустроить пространства у воды и открыть их для людей. Архитекторы спроектировали систему многоярусных троп и спусков к реке, смотровые площадки и места для активного отдыха и пикников.

#zwcmS4

**БРУСНИКА**

Обменяй  
квартиру  
на новую





Move.ru - вся недвижимость России