

Тюменская область, Тюмень, улица

Василия Подшибякина, 5

**8 730 000 ₽**

Тюменская область, Тюмень, улица Василия Подшибякина, 5

Улица

[улица Василия Подшибякина](#)

## Квартира

Количество комнат

2

Высота потолков

2.72 м

Жилая площадь

24.7 м<sup>2</sup>

Площадь кухни

19.8 м<sup>2</sup>

Общая площадь

68.35 м<sup>2</sup>

Этаж

10/15

## Детали объекта

Тип сделки

Продам

Раздел

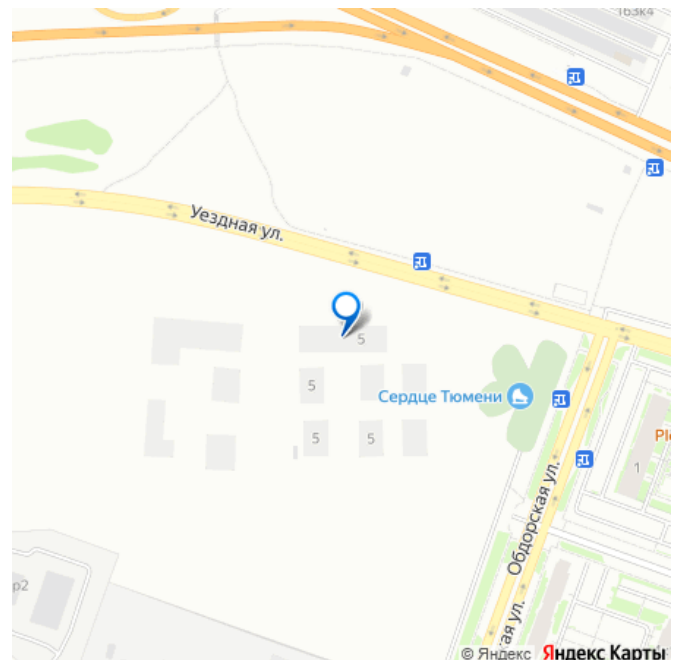
[Квартиры](#)

Тип балкона

2 лоджии

Тип санузла

для заметок



совмещенный

Вид из окна

на улицу

Ремонт

без отделки

Квартира в новостройке

да

Год сдачи

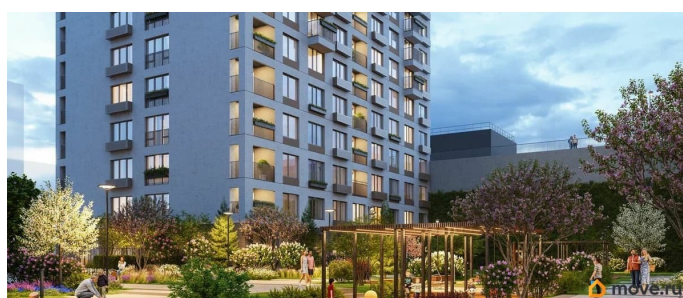
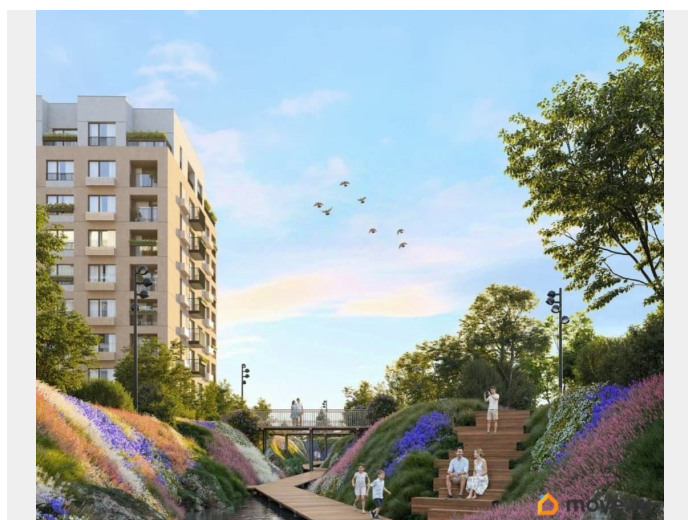
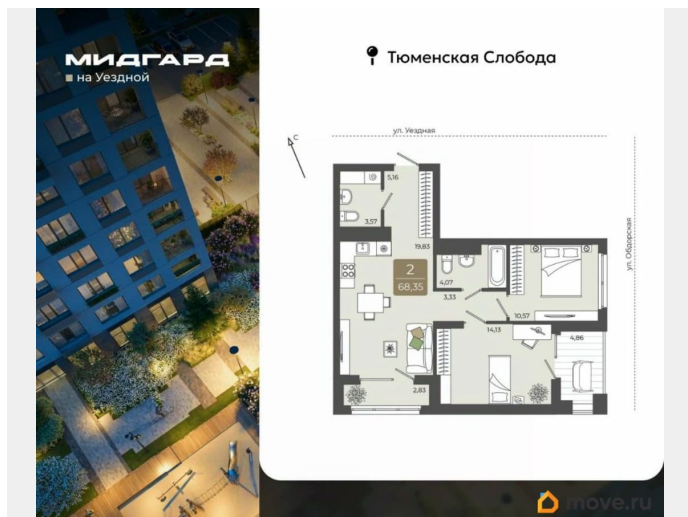
3 квартал 2027 г.

лифт

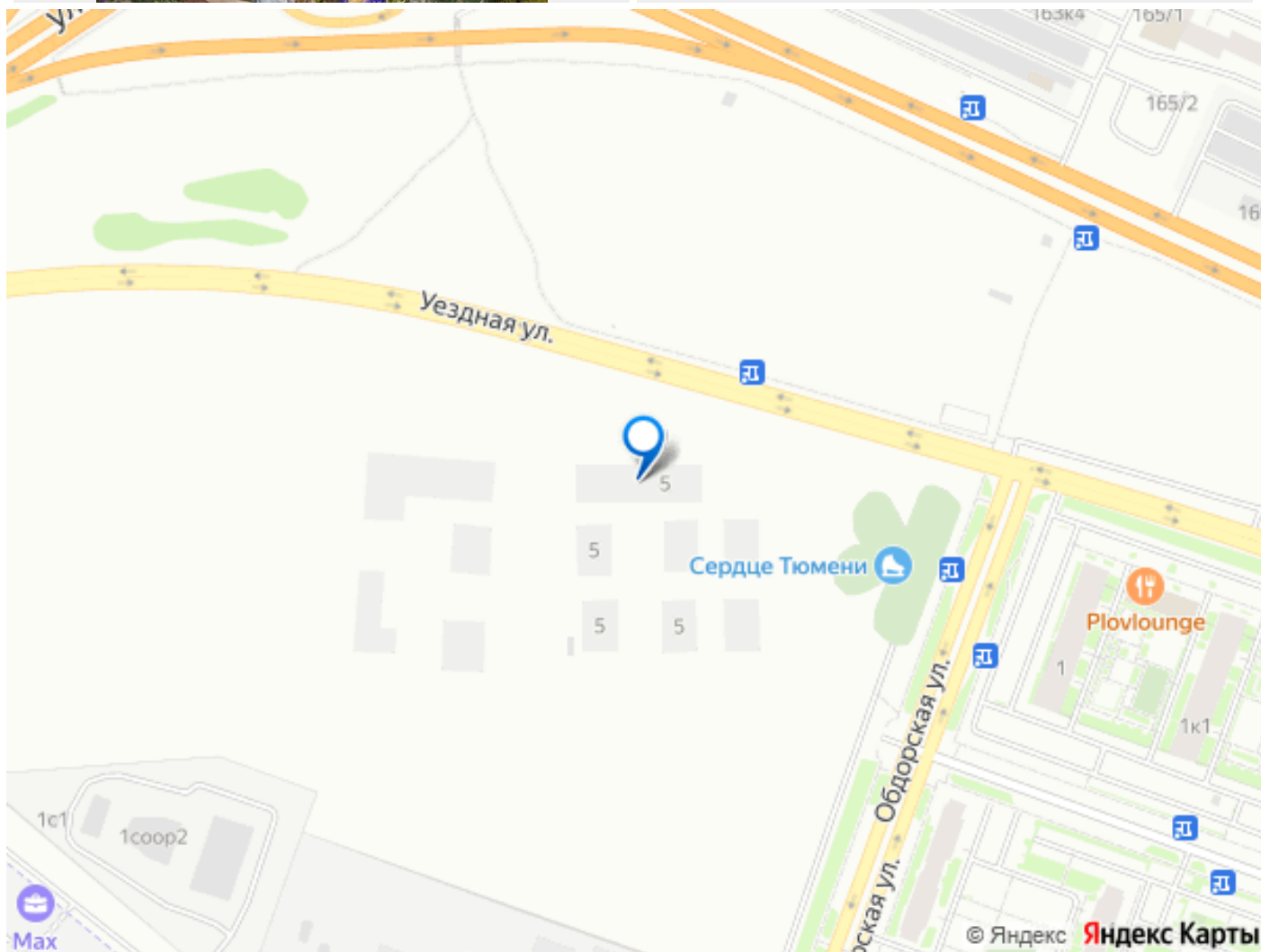
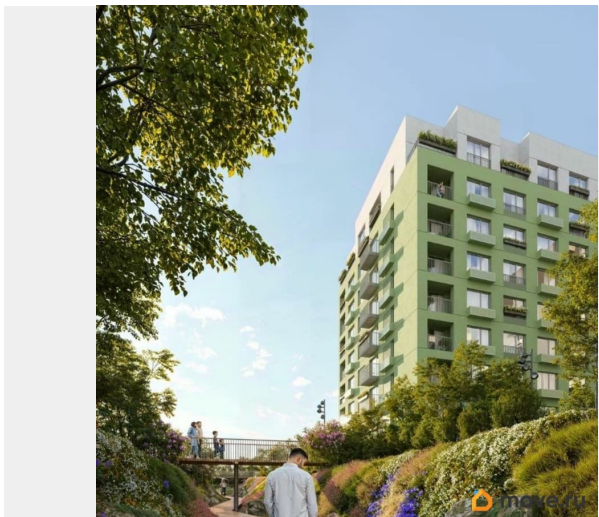
## Описание

Продается 2-комн. квартира от застройщика в ЖК «Мидгард на Уездной» на 10 этаже. Квартира без отделки, полностью готова к ремонту. Общая площадь: 68.35 кв.м., жилая: 24.7 кв.м., площадь просторной кухни-столовой: 19.83 кв.м. Угловая квартира, окна обеспечивают равномерное освещение в течение дня. В квартире две лоджии, один совмещенный и один отдельный санузел. Высота потолков 2.72 м. Дом монолитный, четырехподъездный, переменной этажности, от 9 до 15 этажей. Квартира находится в 3-й секции высотой 15 этажей в корпусе ГП-1. На этаже 8 квартир. В подъезде 1 пассажирский и 1 грузовой лифт. Окончание строительства - 3 квартал 2027 года. Оформление сделки по договору долевого участия. «Мидгард на Уездной» - современный проект комфорт-класса, расположенный на первой линии Тюменской слободы, с видом на развязку Московского тракта. Он сочетает в себе современные архитектурные решения и комфортное проживание в гармонии с природой. Жилой комплекс находится в перспективном районе, который отличается

транспортной доступностью: до крупных торговых центров «Кристалл» и «Колумб» можно добраться за 10 минут, а до центра города - за 15 минут. В шаговой доступности школы, детские сады, торговые центры и парки, что делает локацию идеальной для комфортной жизни. Проектом предусмотрены дома с дизайнерскими входными зонами и планировочными решения для любого сценария жизни с возможностью включить в ипотечный платеж ремонт, мебель и технику от застройщика. Закрытый двор и собственная аллея вдоль жилого комплекса позволят насладиться тишиной вдали от суеты большого города. #Z6scdT







Move.ru - вся недвижимость России