

Захар, Риелтор

89251234567

Создано: 05.02.2026 в 22:33

Обновлено: 09.02.2026 в 22:46

Тюменская область, Тюмень, ул.

Ботаническая, 1

10 275 000 ₽

Тюменская область, Тюмень, ул. Ботаническая, 1

Улица

[улица Ботаническая](#)

Квартира

Количество комнат

2

Общая площадь

68.5 м²

Этаж

24/25

Детали объекта

Тип сделки

Продам

Раздел

[Квартиры](#)

Ремонт

с отделкой

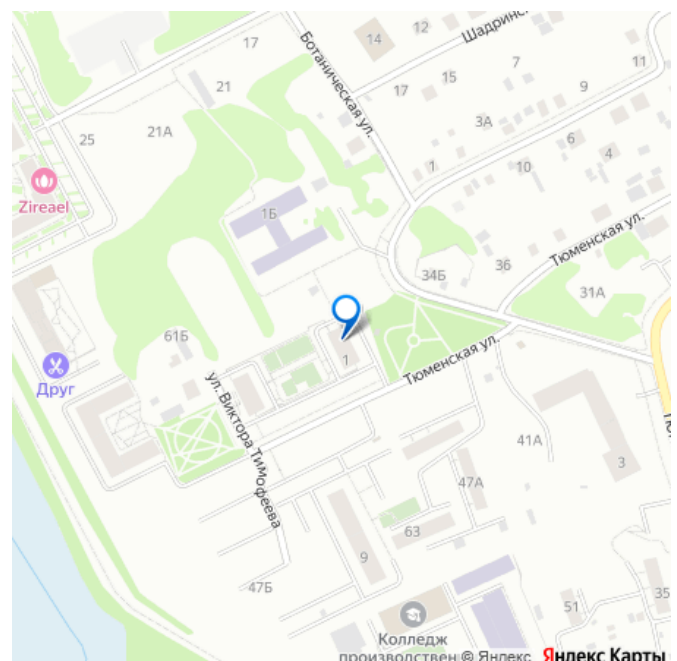
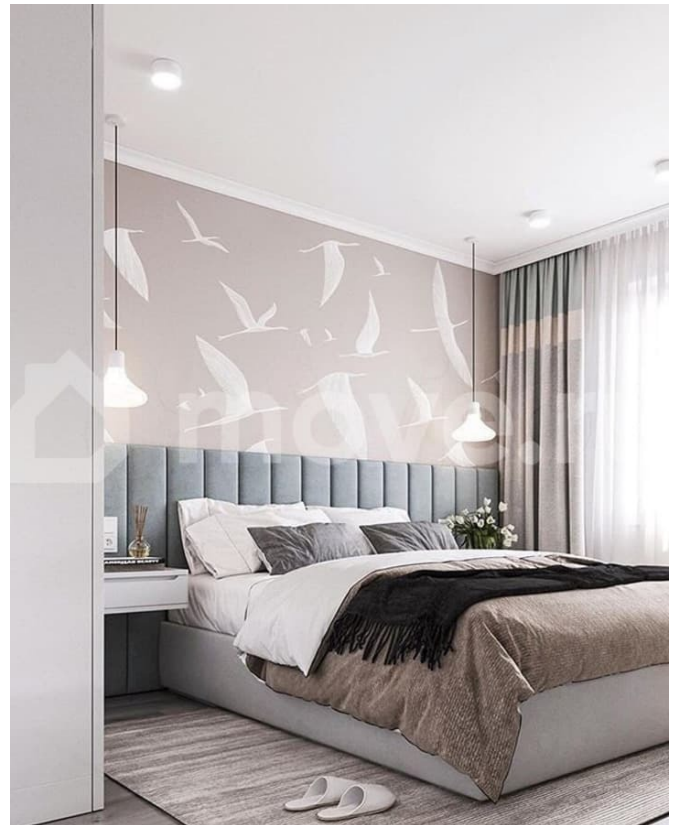
Квартира в новостройке

да

Описание

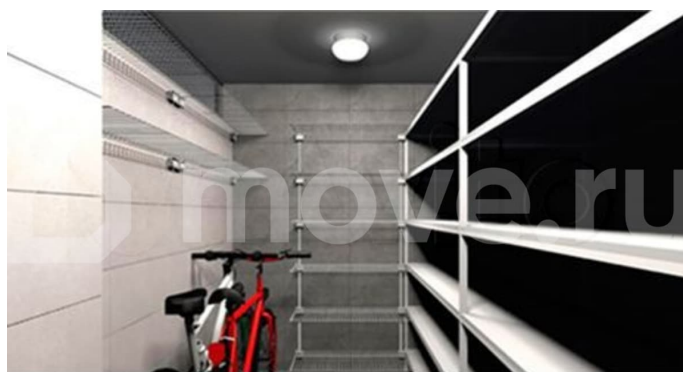
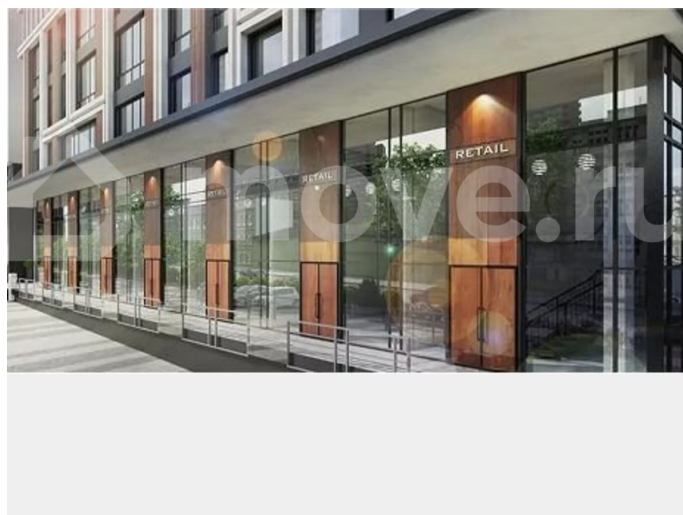
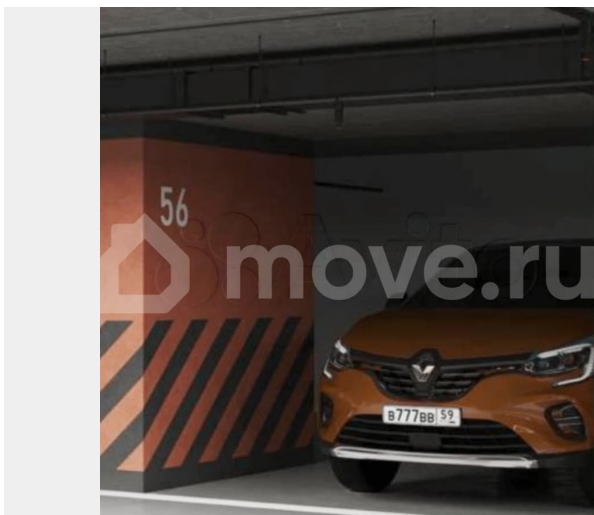
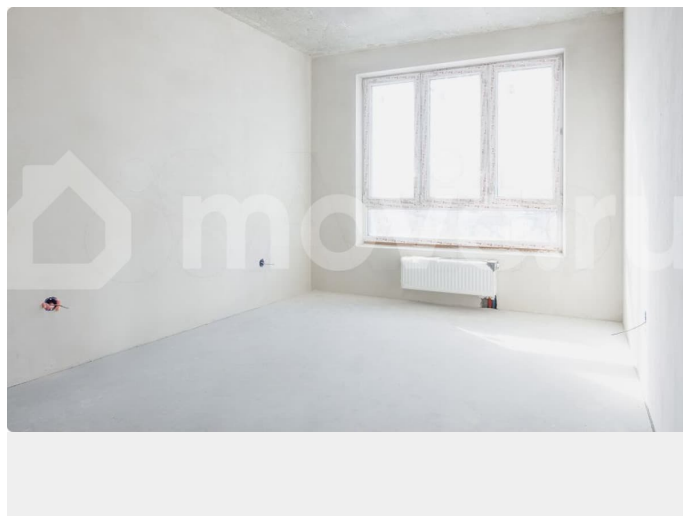
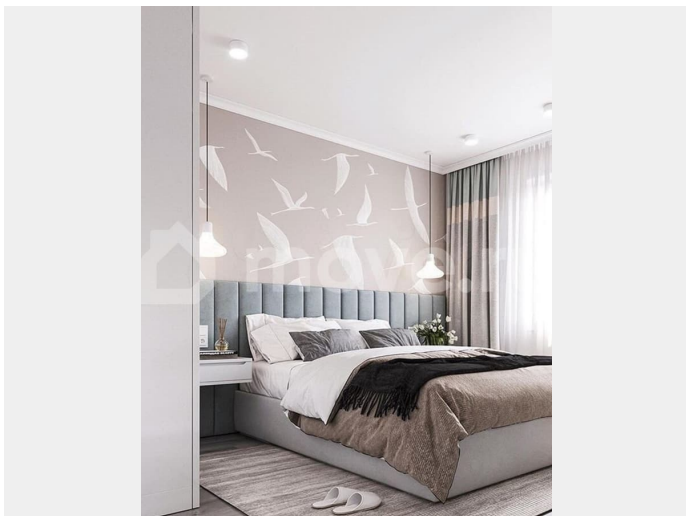
Акции при покупке квартиры: — Скидка за повторную покупку 1%. — Семейная ипотека (от 2,2%), военная ипотека (от 6%), IT ипотека (6%). — Использование маткапитала

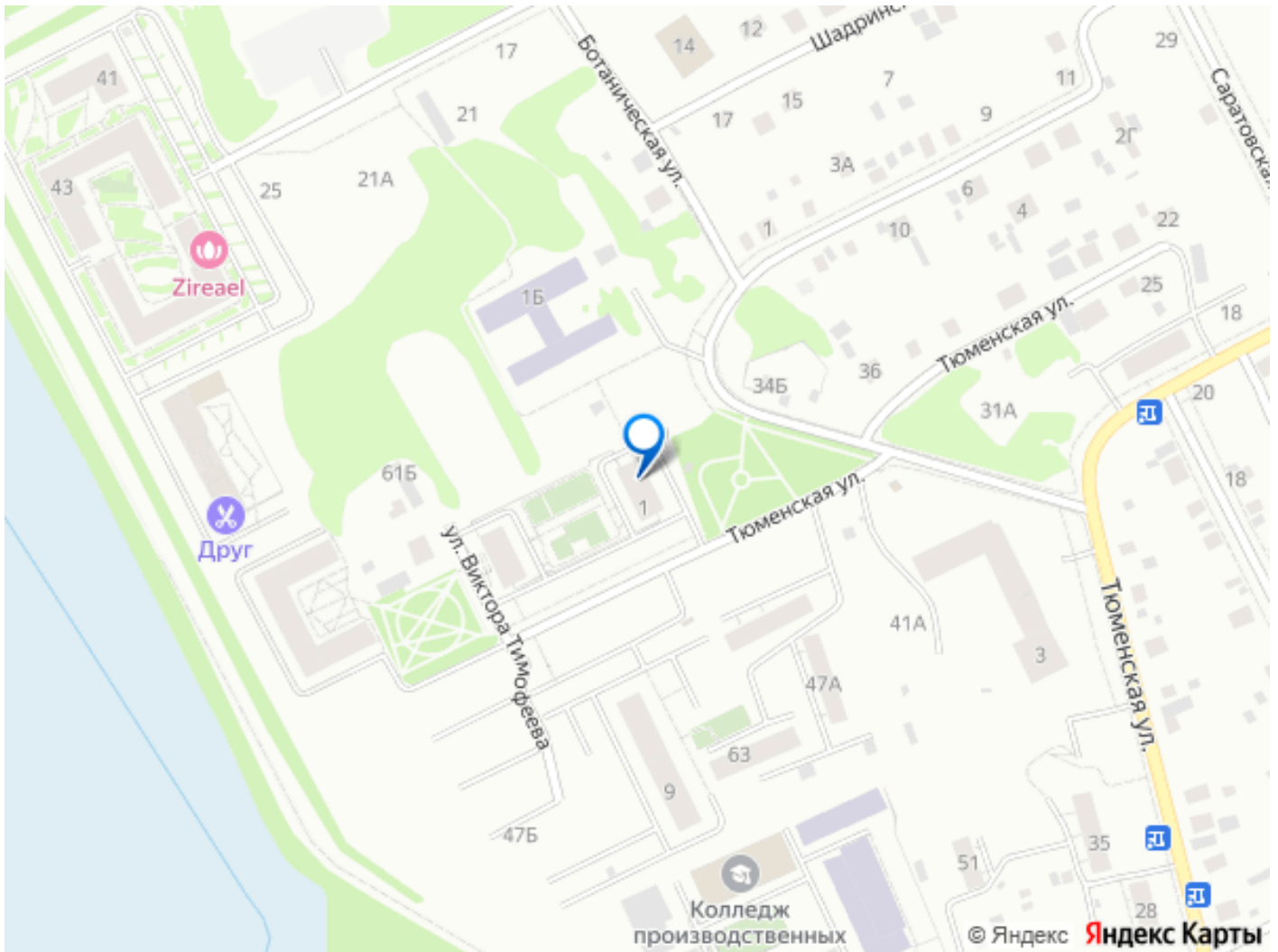
для заметок



и сертификатов переселения как первоначального взноса. — Беспроцентная рассрочка. Продается 2-комнатная квартира в микрорайоне «Чемпионский» от застройщика «Характер Девелопмент» в Тюмени! Большая кухня-гостиная объединяет зоны готовки, столовой и отдыха в светлое многофункциональное пространство, с выходом на лоджию для утреннего кофе или вечерних посиделок с панорамным видом. Две спальни гарантируют приватность. Совмещенный санузел удобен для повседневного быта, гостевой санузел идеален для встреч с друзьями. Маленькая гардеробная компактно размещает одежду, прихожая с нишей под шкаф обеспечивает порядок с порога. Высота потолков 2,7–3,3 м создает ощущение воздуха и свободы, панорамное остекление заливает пространство естественным светом. Дома монолитно-каркасные с кирпичными стенами — надежность и долговечность проверены временем. В подъезде 4–6 скоростных лифтов KONE, включая грузопассажирские для комфортного переезда. Закрытый доступ по ключу, круглосуточное видеонаблюдение. Экологичные материалы, тепло- и звукоизоляция на высоте — зимой тепло, летом прохладно. Микрорайон «Чемпионский» — это закрытая территория в динамично развивающемся районе ДОК Тюмени, где сочетаются городской ритм и семейный уют. Без машин во дворах: вся парковка — подземная (489+ мест с прямым доступом в подъезды) и наземная, безопасность детей на первом месте. Современные детские площадки с зонами по возрастам (песочницы, качели, горки на прорезиненном покрытии), спортивные зоны с турниками, тренажерами, скейт-парком и велодорожками — для активного образа

жизни круглый год. Рядом школы, детсады, магазины «Магнит», «Пятерочка», поликлиники — пешком 5-10 мин. Удобный транспорт: автобусы, маршрутки до центра Тюмени за 15 мин.





Move.ru - вся недвижимость России