

**Тюменская область, Тюмень, улица
Андрея Приказнова, 2**

9 470 000 ₽

Тюменская область, Тюмень, улица Андрея Приказнова, 2

для заметок

Квартира

Количество комнат

2

Высота потолков

2.7 м

Жилая площадь

25.7 м²

Площадь кухни

16.1 м²

Общая площадь

68.85 м²

Этаж

12/14

Детали объекта

Тип сделки

Продам

Раздел

[Квартиры](#)

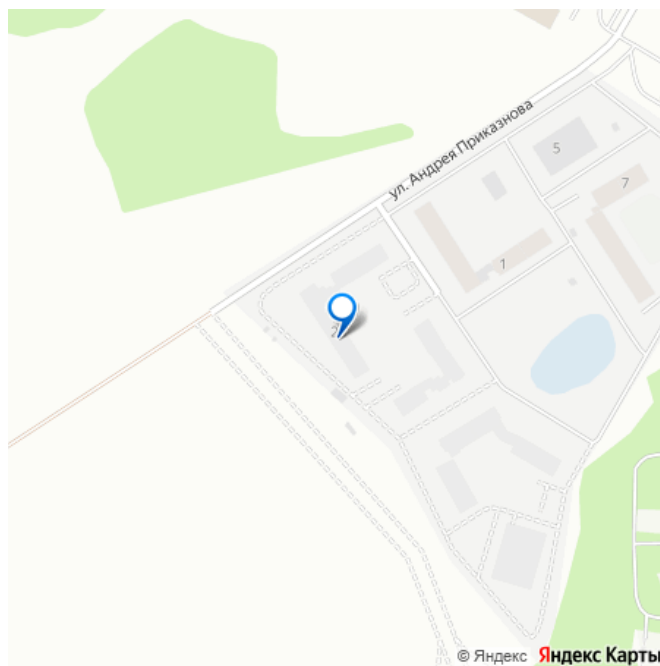
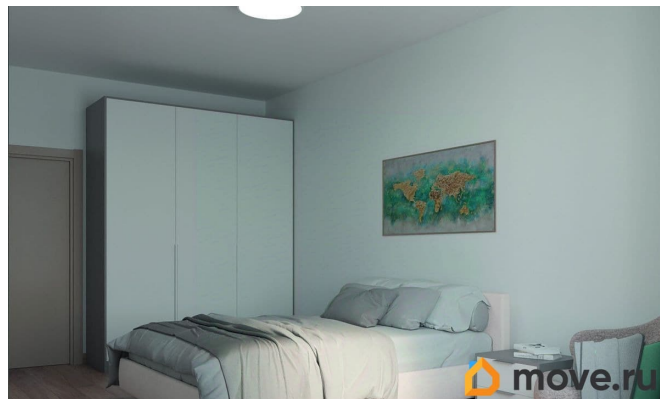
Тип балкона

2 лоджии

Тип санузла

совмещенный

Вид из окна



на улицу

Ремонт

с отделкой

Квартира в новостройке

да

Год сдачи

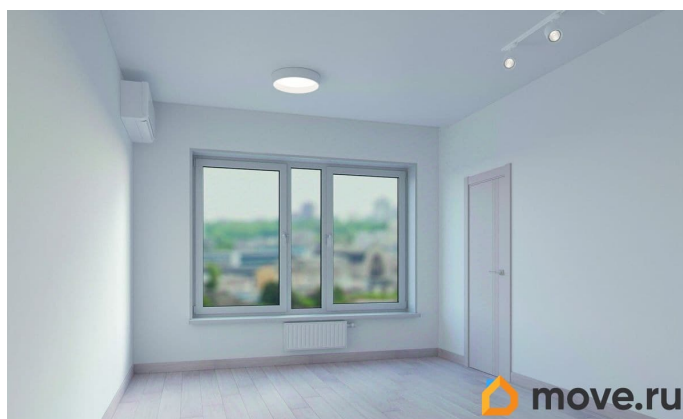
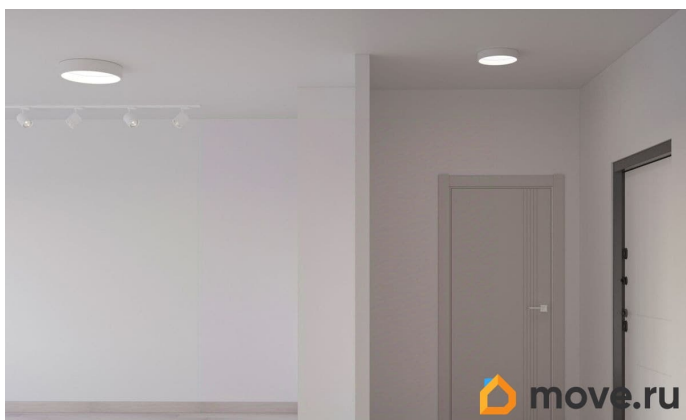
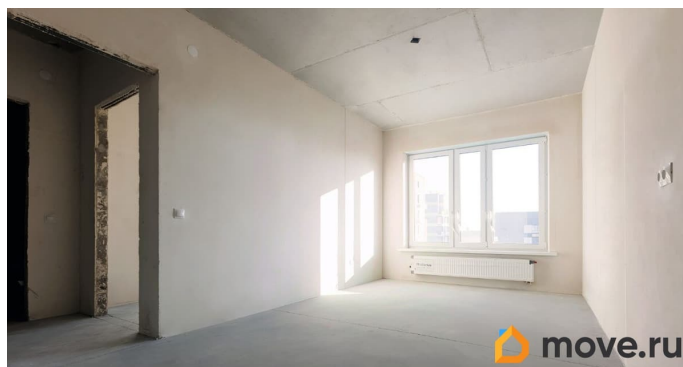
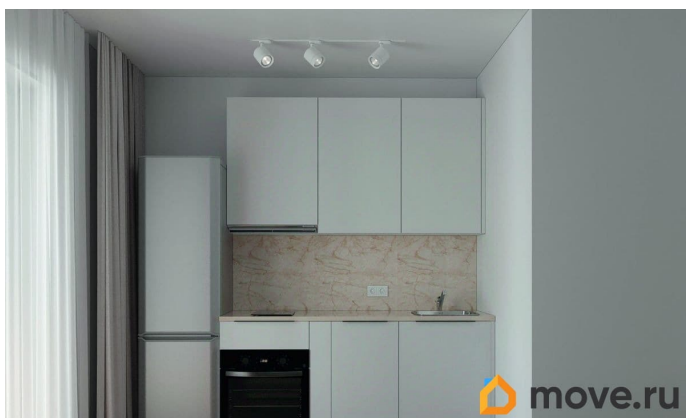
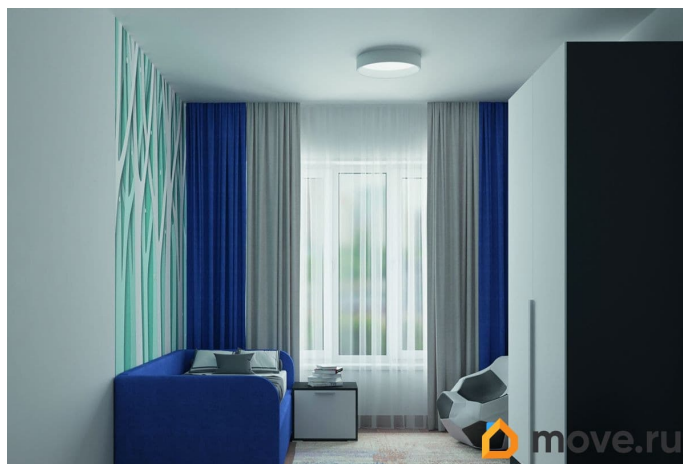
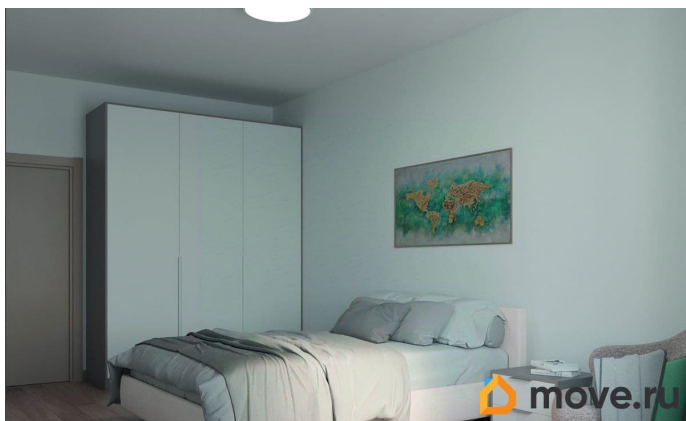
2 квартал 2026 г.

лифт

Описание

Просторная 2-комн. квартира с предчистовой отделкой в ЖК «Мотивы» на 12 этаже. Общая площадь: 68.85 кв.м., жилая: 25.71 кв.м., площадь просторной кухни-столовой: 16.05 кв.м. Квартира - распашонка, очень светлая, без проходных комнат, планировка комфортна для больших семей. В квартире две лоджии, два совмещенных санузла. Высота потолков 2.7 м. Квартира будет сдаваться с предчистовой отделкой White Box: выровнены и оштукатурены стены, проведено электричество и отопление, установлены радиаторы. Вы также можете приобрести квартиру с ремонтом от застройщика, представленным в трех цветовых решениях Scandi, Wood и Coffee и включающим ламинат, обои под покраску, двери, натяжной потолок и санузел с сантехникой. При желании вы можете заказать отделку под ключ, варианты возможных решений представлены в альбоме фотографий. Дом монолитный, черырехподъездный, переменной этажности, от 12 до 14 этажей. Квартира находится в 1-й секции высотой 14 этажей в корпусе ГП-6. На этаже 12 квартир. В подъезде 1 пассажирский и 1 грузовой лифт. Окончание строительства - 2 квартал 2026 года.

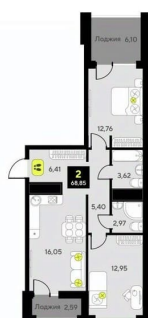
Оформление сделки по договору долевого участия. Закрытая от автомобилей территория, безопасный двор и камеры видеонаблюдения - гаранты вашего спокойствия. Квартал будет располагать богатой инфраструктурой: на первых этажах разместятся магазины, пекарни, кофейни, пункты выдачи, аптеки, детские центры, цветочные салоны и многое другое, что сделает жизнь поистине комфортной. Рядом находится парк общей площадью почти 5000 м², в котором располагаются локации для игр и отдыха жителей, здесь можно совершить утреннюю пробежку или прогуляться после рабочего дня. В парке есть зона воркаута с тренажерами для взрослых, игровые комплексы с горками и канатный комплекс для детей разных возрастов, качели и лавочки для отдыха, площадки для командных видов спорта и для пана-футбола. В ЖК «Мотивы» всё продумано до мелочей: светлые холлы входных групп, оформленные в едином стиле, просторные колясочные, лапомойки для питомцев. На территории комплекса находятся 2 8-ми этажных паркинга и более 1000 м² на открытой парковке. Жилой комплекс находится в одном из экологически благоприятных районов Тюмени, недалеко от Плехановского бора. При этом до центра города можно добраться за 15 минут, а до международного аэропорта Рощино за 13 минут. Окончание строительства: ГП 1, 2, 3, 4 сдача до конца 2024 года, ГП 6, 7, 8 сдача 2 квартал 2026 года. #2waAWA



МОТИВЫ

2-комнатная
68,85 м²

- Сдача 2 квартал 2026
- Распашонка
- 2 санузла
- Лоджия
- Предчистовая отделка



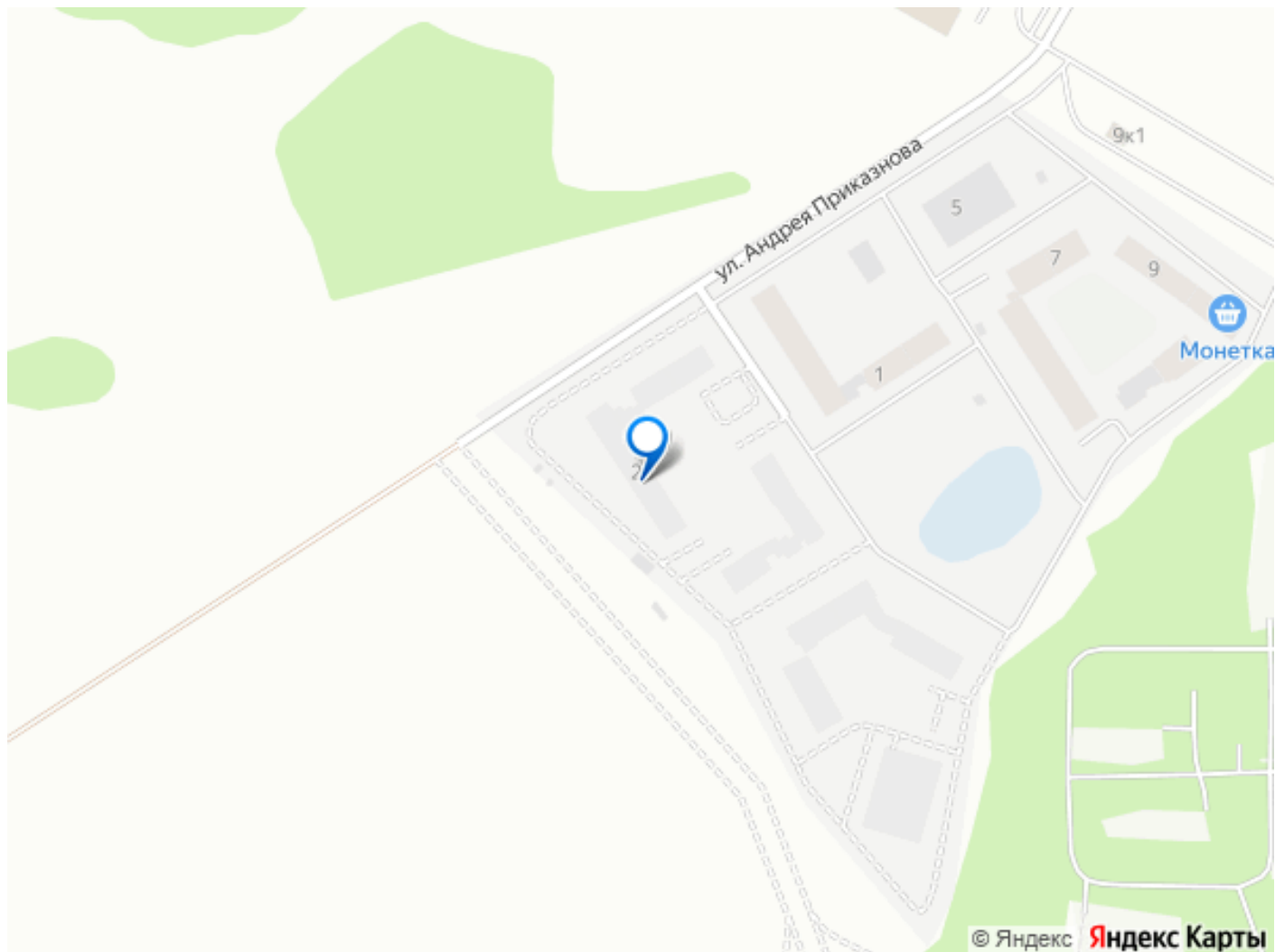
Корпус
ГП-6

Секция
1

Этаж
12 из 14

Высота
2,7м

move.ru



Move.ru - вся недвижимость России