

**Тюменская область, Тюмень, Полевая  
улица, 12А**

**5 800 000 ₽**

Тюменская область, Тюмень, Полевая улица, 12А

Улица

[улица Полевая](#)

## Квартира

Количество комнат

2

Площадь кухни

20 м<sup>2</sup>

Общая площадь

68 м<sup>2</sup>

Этаж

4/10

## Детали объекта

Тип сделки

Продам

Раздел

[Квартиры](#)

Тип балкона

балкон

Тип санузла

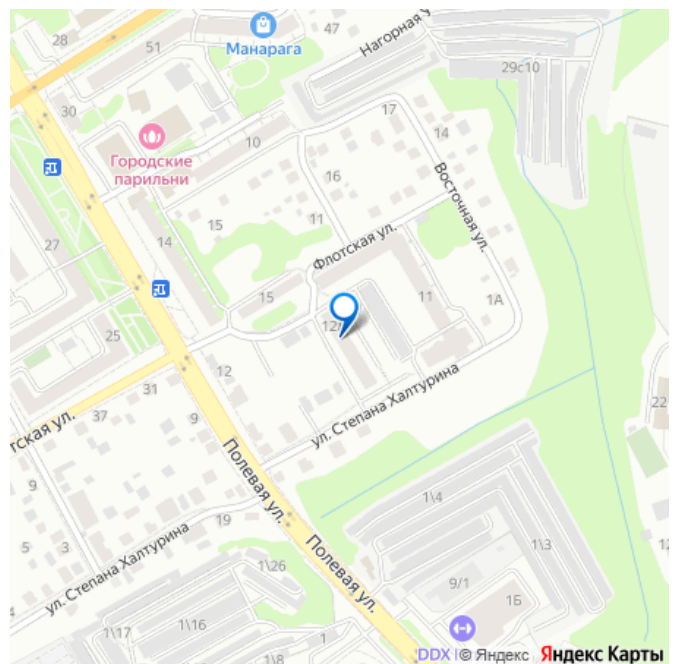
раздельный

Ремонт

косметический

Покупка в ипотеку

для заметок



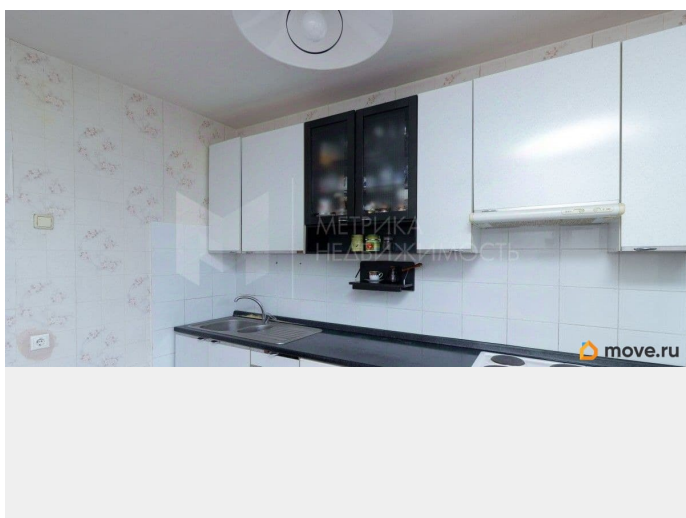
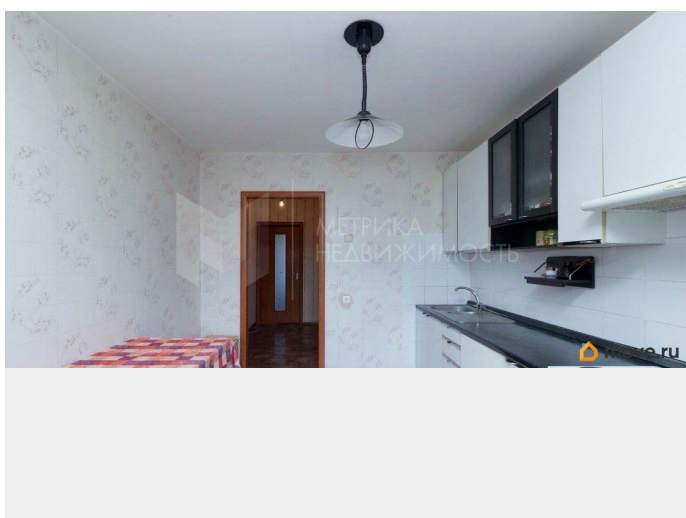
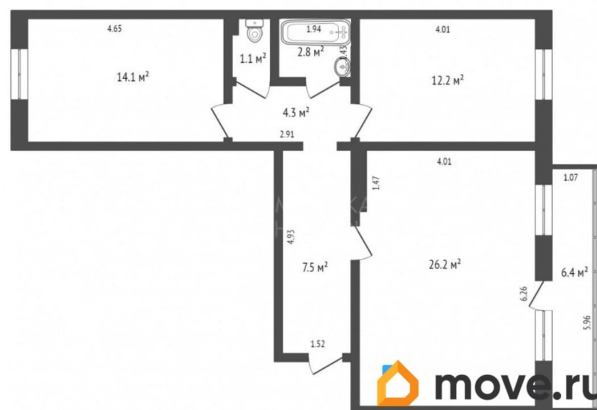
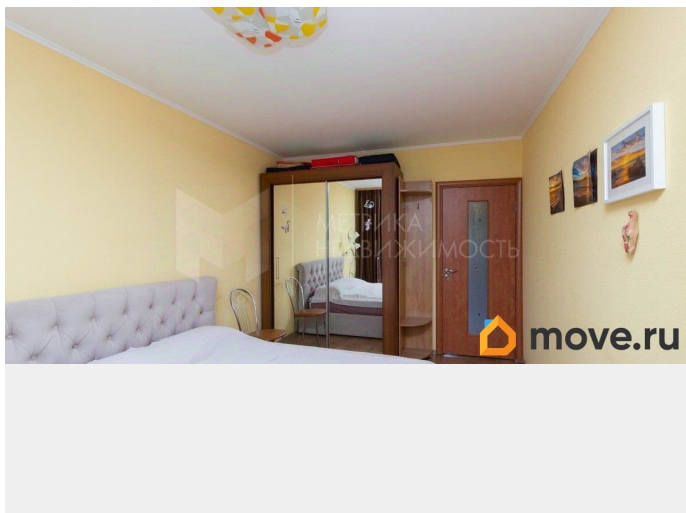
---

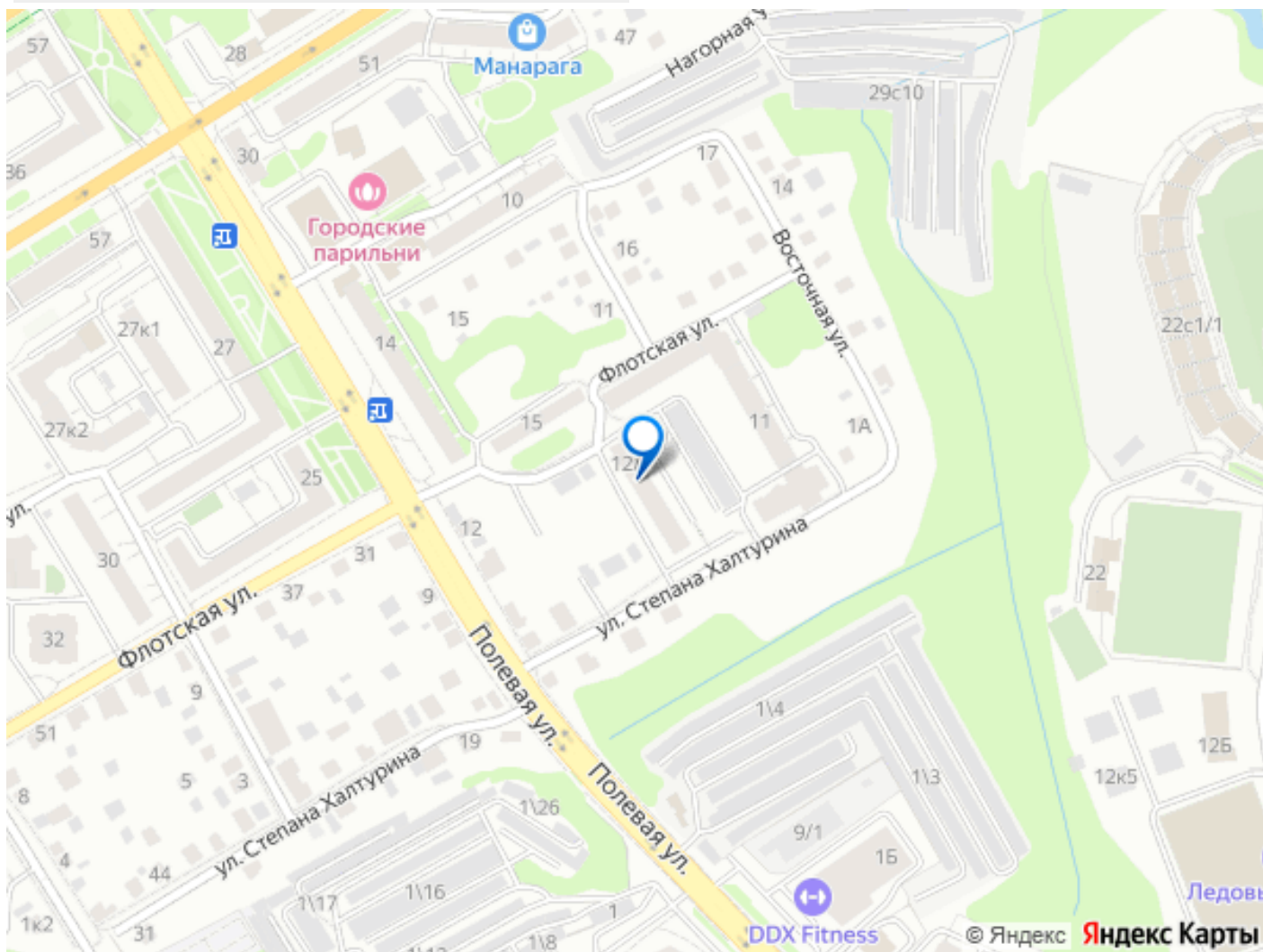
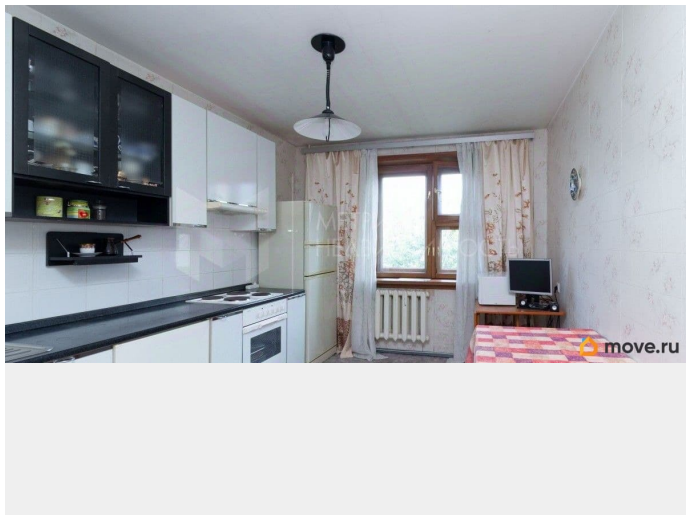
возможна ипотека

## Описание

Просторная и уютная квартира, в шаговой доступности центра города, и всех необходимых объектов инфраструктуры, остановки, магазины, аптеки, мед.центры и даже Набережная (пешком 15 минут, по широкой центральной дороге через строительный университет). Несмотря на то, что дом находится вблизи центра, расположен он на тихой улочке, во дворе много зелени и приятно пахнет цветущими яблонями, и для вашей машины всегда найдутся парковочные места. Дом теплый, построенный по качественным панельным технологиям, нежели строятся все новостройки сейчас. В доме 4 подъезда, все соседи друг друга знают, на этаже по 4 квартиры, в доме живет председатель, двор и подъезд очень ухоженные и чистые. Квартира-распашонка, то есть окна выходят на две стороны, дом стоит далеко от дороги, поэтому шума и грязи дороги нет, что является большим плюсом, для дома в шаговой доступности центра. Теперь про квартиру, площадь 68 метров, функциональная планировка, большая кухня-гостиная, и две разнесенных спальни, и кстати раздельный санузел, что тоже плюс для большой семьи. Подойдет, как для изменений под ремонт, так и для жизни уже сейчас. В квартире остается кухонный гарнитур, мебель в коридоре, все остальное по договоренности. Бесплатное оформление ипотеки по сниженным ставкам от банков-партнеров. Подаем заявку онлайн в несколько банков сразу. Одобрение в течение

1 рабочего дня. Дополнительно оплачивается  
комиссия с покупателя. Номер объекта:  
1371705





Move.ru - вся недвижимость России