

Евгений Чекулин, Адвекс

Недвижимость

79166958922

Тюменская область, Тюмень, улица
Рылеева, 31

9 960 000 ₽

Тюменская область, Тюмень, улица Рылеева, 31

Улица

[улица Рылеева](#)

Квартира

Количество комнат

2

Жилая площадь

25.2 м²

Площадь кухни

25.4 м²

Общая площадь

69.92 м²

Этаж

6/18

Детали объекта

Тип сделки

Продам

Раздел

[Квартиры](#)

Тип балкона

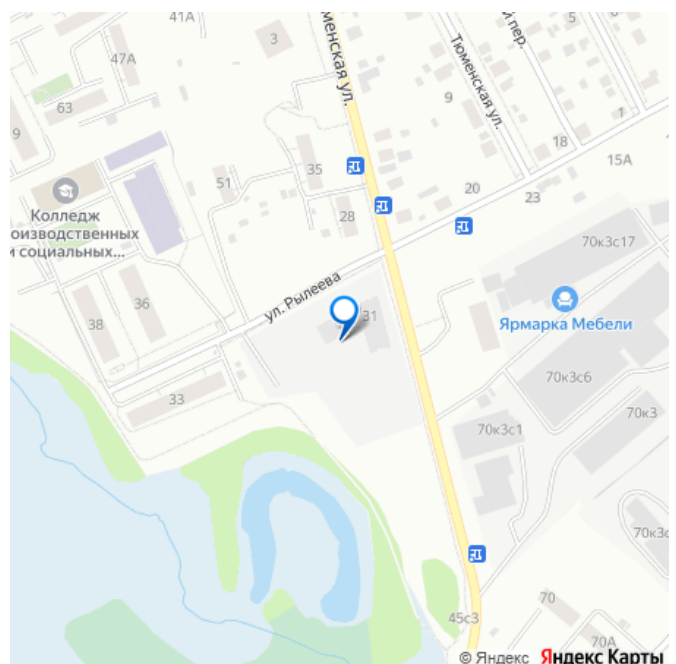
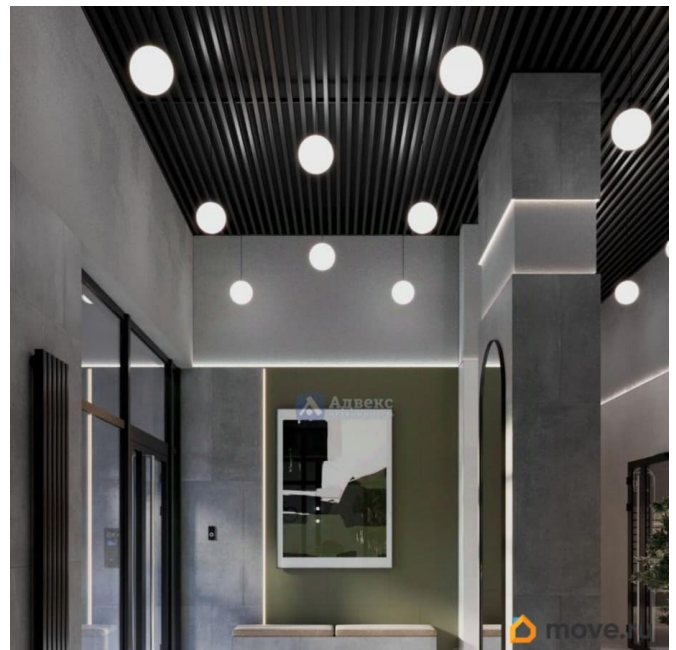
балкон

Тип санузла

совмещенный

Квартира в новостройке

для заметок



Год сдачи

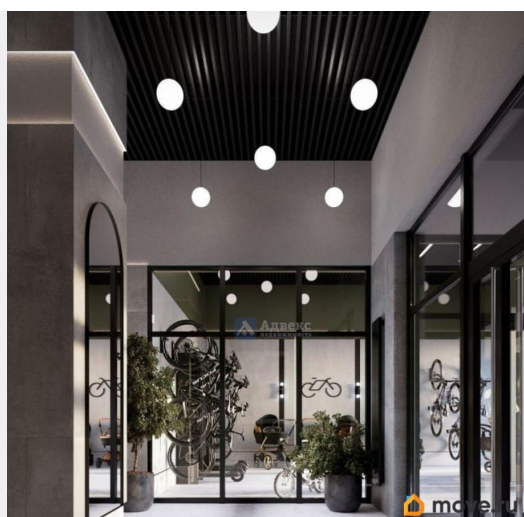
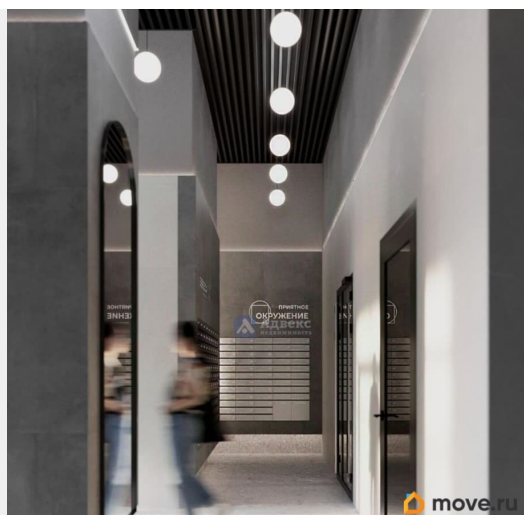
1 квартал 2027 г.

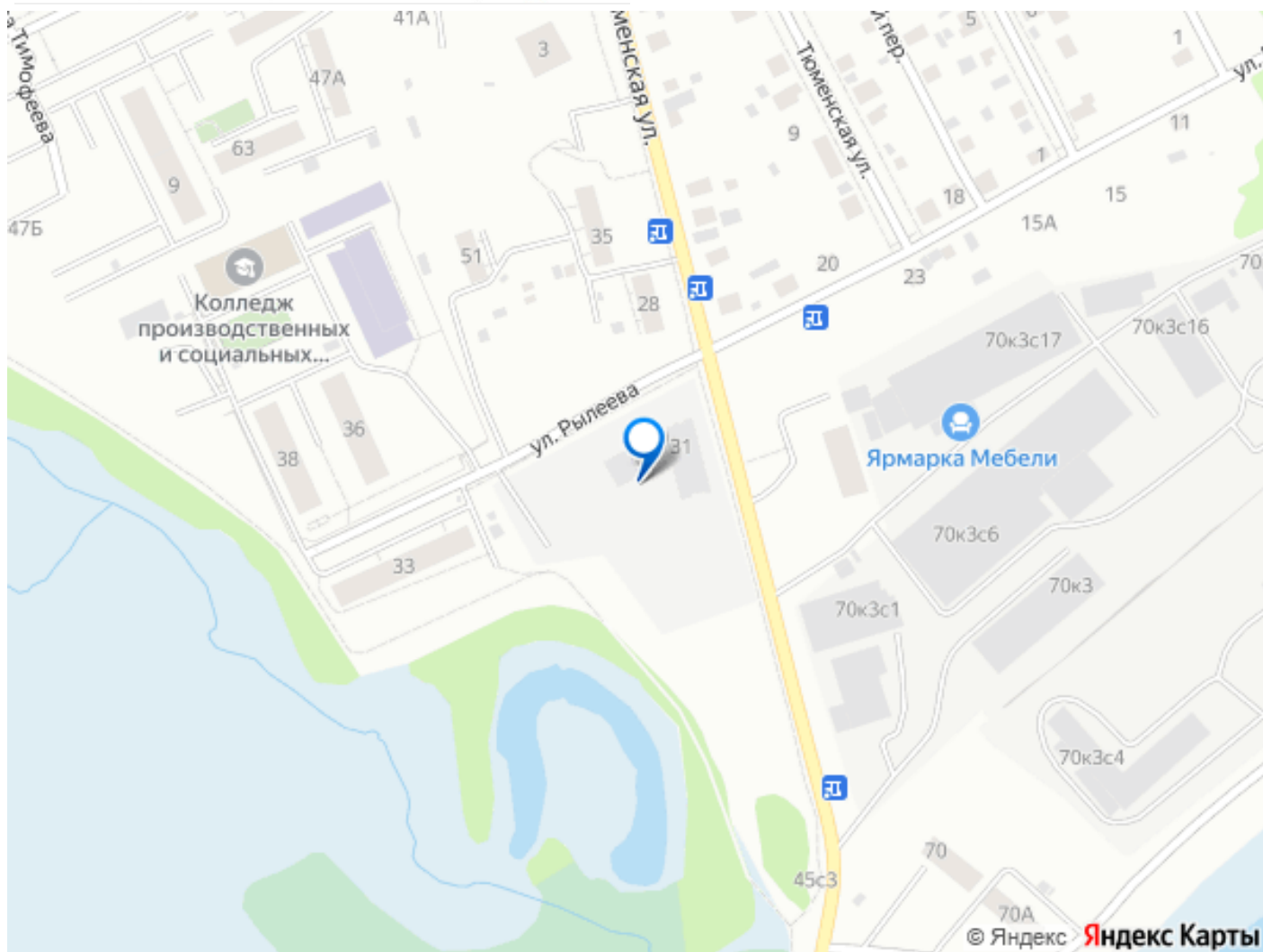
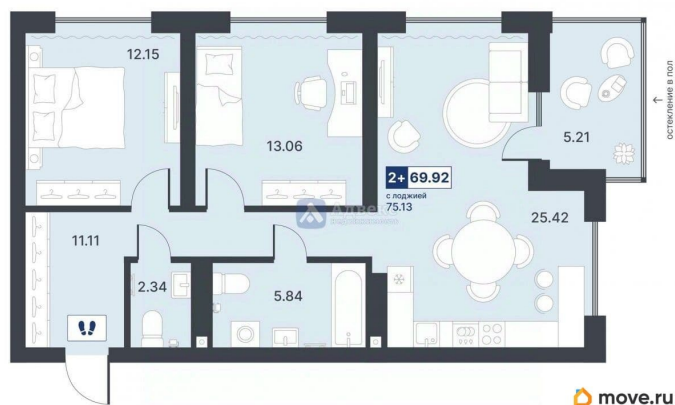
лифт

Описание

Квартира новостройка с двумя комнатами на 6 этаже 18-этажного дома теперь в продаже! Общая площадь квартиры составляет 69.92 кв.м., из них кухня занимает 25.42 кв.м. Это идеальный вариант для тех, кому важен комфорт и удобство. В настоящее время проводится черновая отделка, что дает вам возможность воплотить свои дизайнерские идеи и создать уютное пространство по своему вкусу. Продажа данной квартиры представляет собой отличное сочетание цены и качества. Эта квартира идеально подходит для семей с детьми, учитывая близость к образовательным учреждениям, таким как средняя общеобразовательная школа 38 г. Тюмени. Недалеко от дома располагается Городская поликлиника 3, что обеспечивает доступ к медицинским услугам в любое время. Для любителей активного отдыха также есть множество вариантов: в шаговой доступности находится веревочный парк Maxitum, позволяющий провести время с пользой и удовольствием. А супермаркет Пятёрочка всего в 100 метрах от дома сделает покупки легкими и удобными. Эта квартира является оптимальным вариантом для инвестиций в недвижимость, благодаря своему удобному расположению и возможности создать комфортное жилье по своему вкусу. Не упустите возможность стать обладателем современного жилья в прекрасном месте! Звоните нам прямо сейчас, чтобы узнать больше информации о

данной квартире и договориться о просмотре. Ваше новое жилье ждет вас!
Номер объекта: #1/552476/22044





Move.ru - вся недвижимость России